

DATOS DE LOS REGISTROS DEL  
SERVICIO PÚBLICO DE EMPLEO ESTATAL

**DEMANDANTES DE  
EMPLEO, PARO,  
CONTRATOS Y  
PRESTACIONES POR  
DESEMPLEO**

**E N E R O**  
**2012**



GOBIERNO  
DE ESPAÑA

MINISTERIO  
DE EMPLEO  
Y SEGURIDAD SOCIAL

SERVICIO PÚBLICO  
DE EMPLEO ESTATAL





DATOS DE LOS REGISTROS DEL  
SERVICIO PÚBLICO DE EMPLEO ESTATAL

---

**DEMANDANTES DE  
EMPLEO, PARO,  
CONTRATOS Y  
PRESTACIONES POR  
D E S E M P L E O**

**E N E R O  
2 0 1 2**



## **CONTENIDO**

	Pág.
PARO REGISTRADO	5
CONTRATOS	11
ANEXO 1 Demandantes de Empleo y Paro Registrado	17
ANEXO 2 Contratos Registrados	43
PRESTACIONES	59



**PARO REGISTRADO**





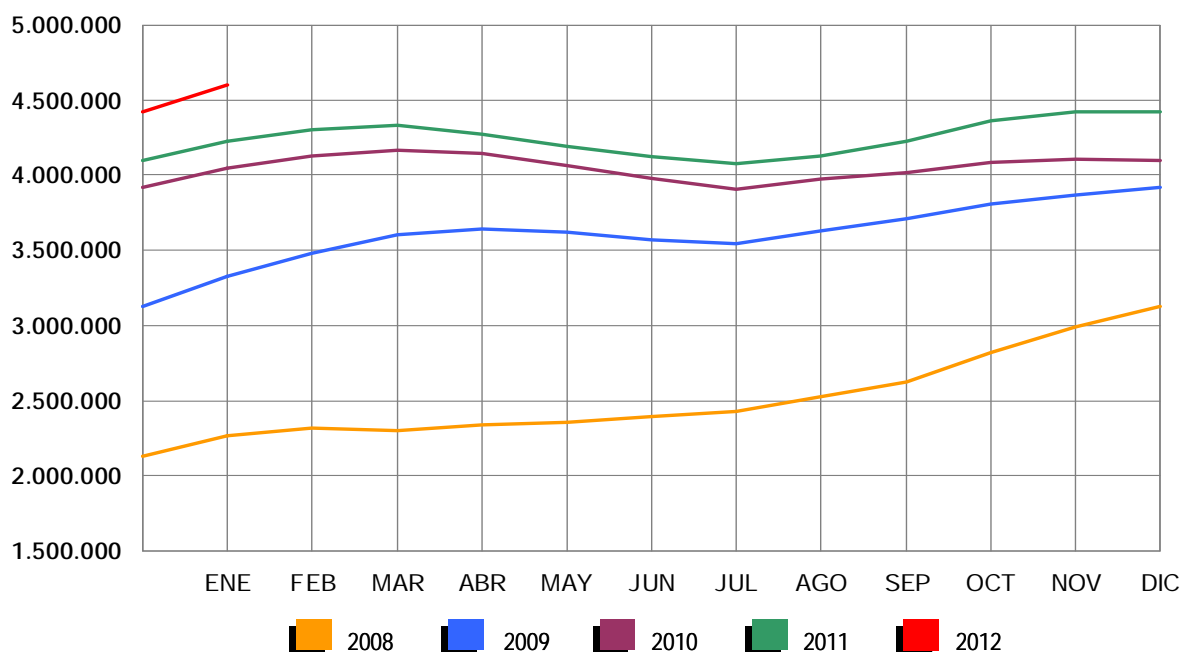
El número de desempleados registrados en las Oficinas de los Servicios Públicos de Empleo, al finalizar el mes de enero, se ha incrementado en 177.470 personas en relación con el mes anterior. En valores relativos, el aumento del paro es de un 4,01%. De esta forma el paro registrado se ha situado en 4.599.829.

En enero de 2011 el desempleo subió en 130.930 parados respecto al mes anterior. Por otra parte, desde enero de 2011, el paro se ha incrementado en 368.826 personas (8,72%).

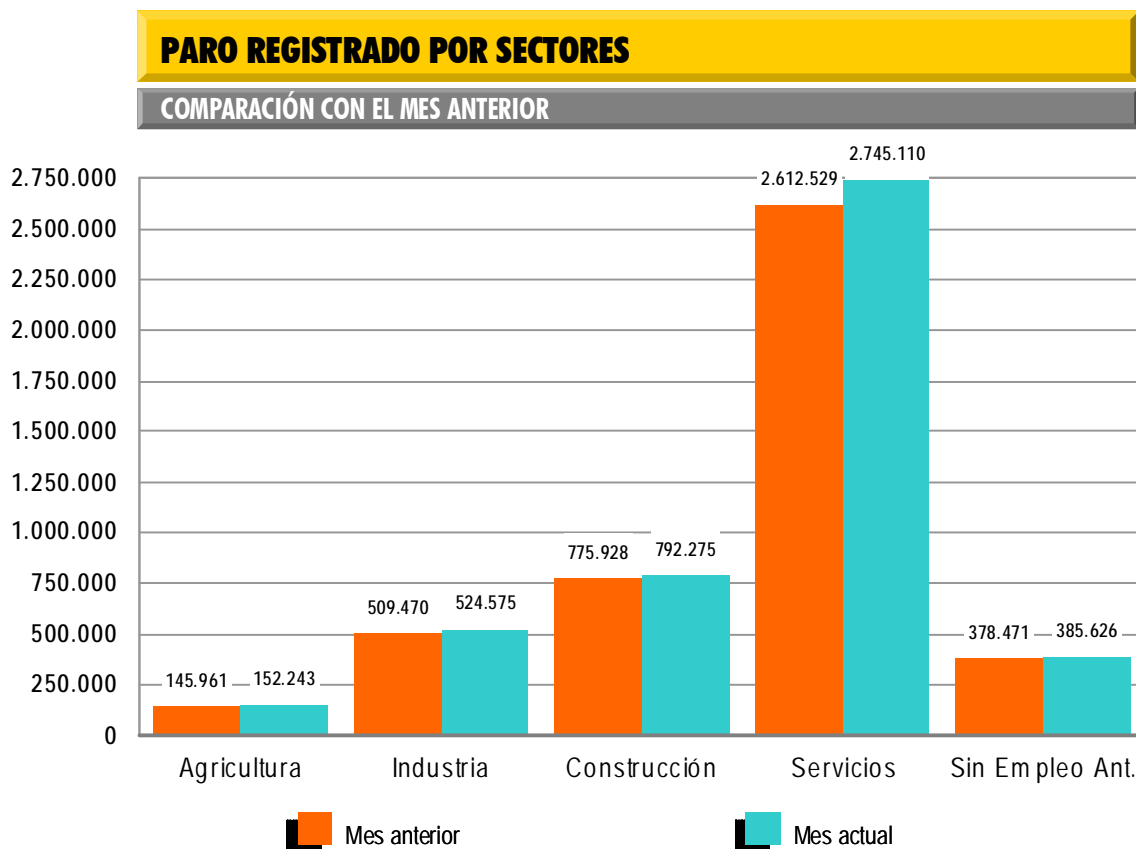
En términos desestacionalizados, el desempleo se ha situado en 4.472.367, lo que supone 45.581 parados más que el valor desestacionalizado del paro registrado en diciembre de 2011 (4.426.786). Para realizar la estimación se han utilizado los mismos coeficientes que en la publicación técnica «Síntesis de Indicadores Económicos» del Ministerio de Economía y Competitividad.

### EVOLUCIÓN DEL PARO REGISTRADO

2008 – 2012



Por sectores económicos, el paro registrado presenta las siguientes variaciones respecto a diciembre: En Agricultura se incrementa en 6.282 (4,30%); en Industria sube en 15.105 (2,96%); en Construcción aumenta en 16.347 (2,11%); en Servicios se incrementa en 132.581 (5,07%). Por último, el colectivo Sin Empleo Anterior sube en 7.155 personas (1,89%).



El desempleo masculino se sitúa en 2.288.393 al aumentar en 78.655 (3,56%) y el femenino en 2.311.436, al subir en 98.815 (4,47%) en relación al mes de diciembre. Si lo comparamos con enero de 2011, el paro masculino sube en 183.154 (8,70%) personas y el femenino se incrementa en 185.672 (8,73%).

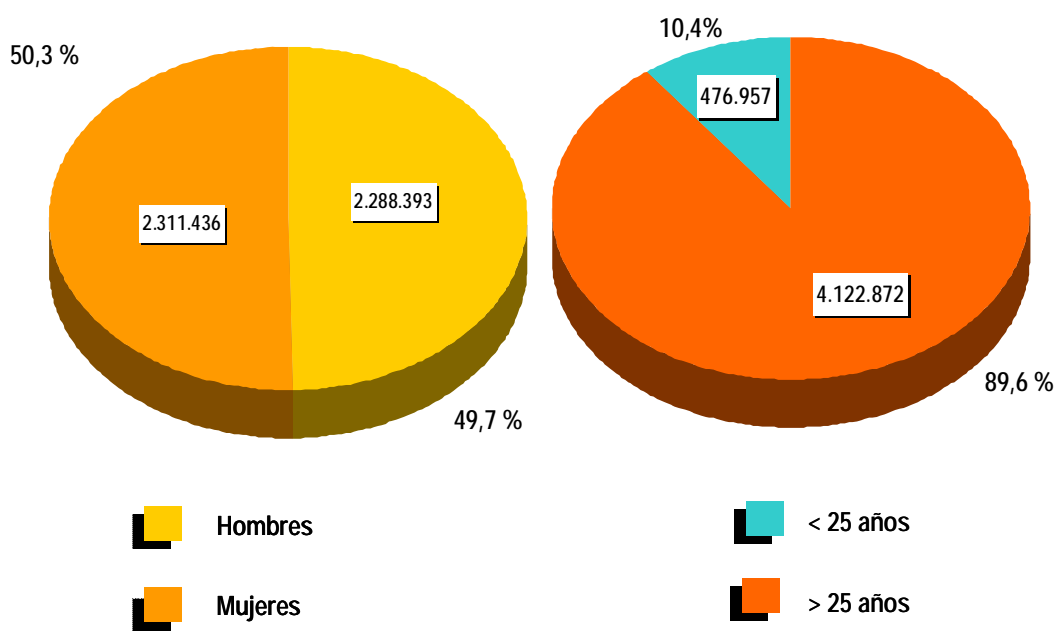
Por su parte, el desempleo de los jóvenes menores de 25 años se incrementa en enero en 16.396 personas (3,56%) respecto al mes anterior y el paro de 25 y más años sube en 161.074 (4,07%).

El paro registrado sube en las 17 Comunidades Autónomas, encabezadas por Andalucía (39.050) y Madrid (22.756).

En cuanto a las provincias, el desempleo registrado se incrementa en todas, encabezadas por Madrid (22.756) y Barcelona (13.131).

## PARO REGISTRADO POR SEXO Y EDAD

ENERO 2012





## **CONTRATOS**

### **NOTA PREVIA**

#### **Nueva metodología en la estadística de contratos**

Desde enero de 2007 se inicia una nueva clasificación de los contratos indefinidos. Los contratos indefinidos ordinarios no acogidos a fomento de la contratación indefinida incluyen, desde enero de 2007, tanto los bonificados como los no bonificados.

(\*) Ley 12/2001, de medidas urgentes de reforma del mercado de trabajo para el incremento del empleo y la mejora de su calidad.

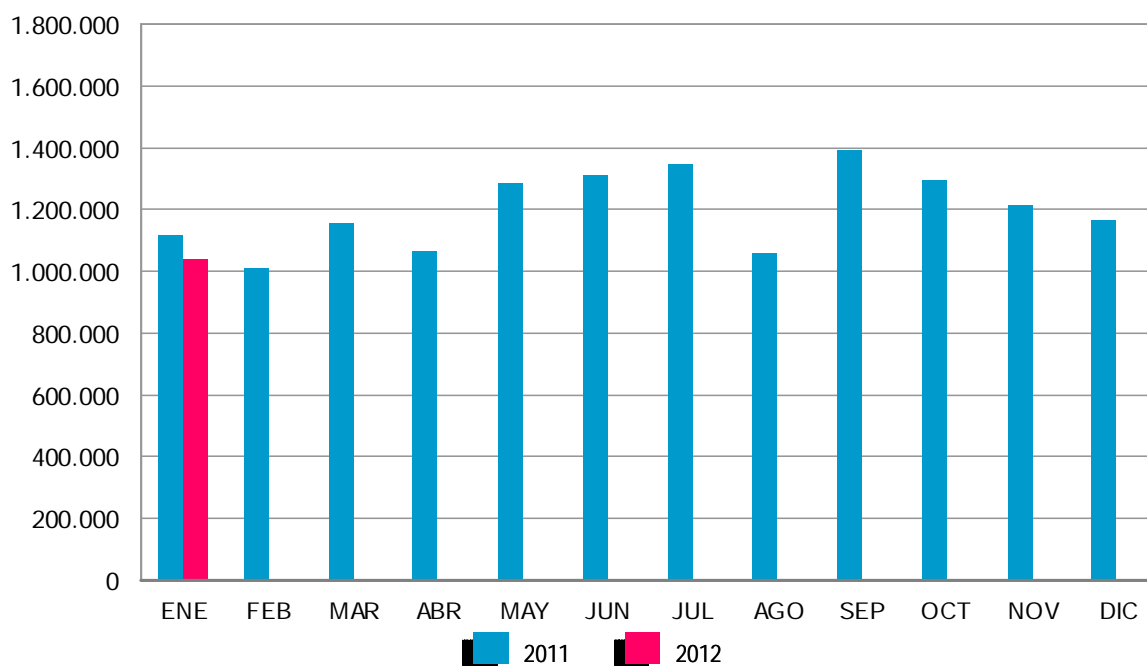


El número de contratos registrados durante el mes de enero ha sido de 1.038.601. Supone un descenso de 77.418 (-6,94%) sobre el mismo mes del año 2011.

En enero de 2012 se han registrado 75.899 contratos de trabajo de carácter indefinido. Representan el 7,31% de todos los contratos. Supone una reducción de 26.834 (-26,12%) sobre igual mes del año anterior.

### EVOLUCIÓN MENSUAL DE LOS CONTRATOS REGISTRADOS

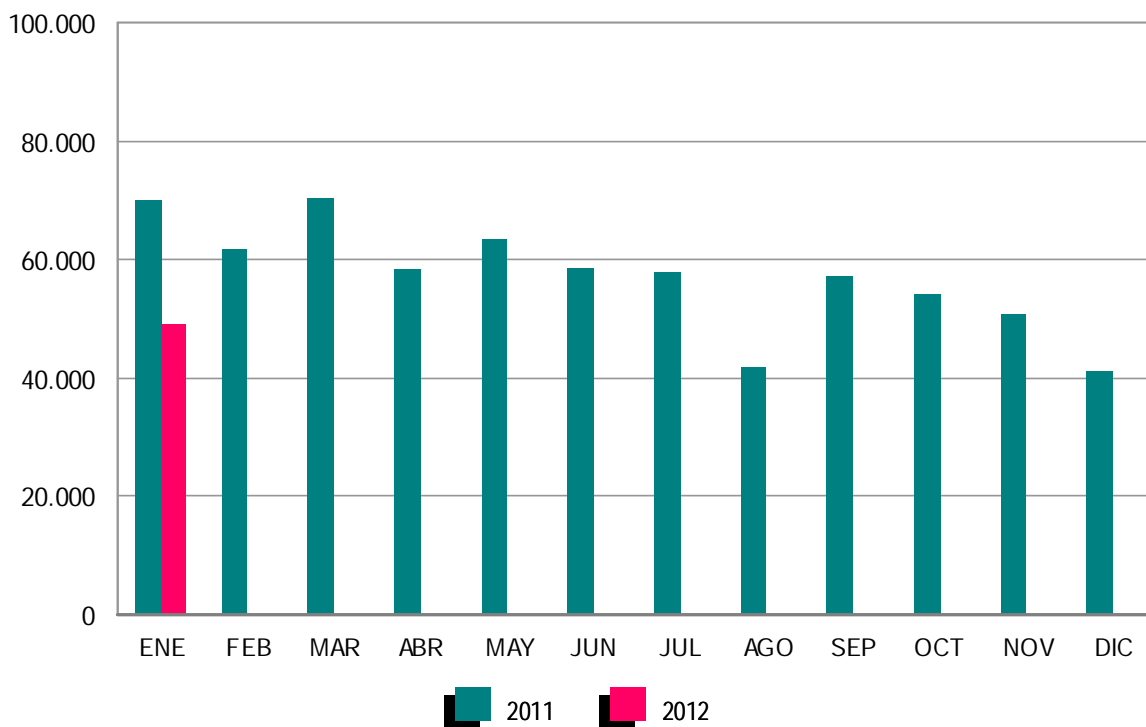
2011 - 2012



Los contratos indefinidos del mes de enero se dividen, en cuanto a la duración de su jornada, en 49.141 a tiempo completo y 26.758 a tiempo parcial. Los primeros han tenido un descenso, respecto a enero de 2011, de 21.080 (-30,02%) y los segundos se han reducido en 5.754 (-17,70%).

**EVOLUCIÓN MENSUAL DE LOS CONTRATOS INDEFINIDOS A TIEMPO COMPLETO**

2011 - 2012

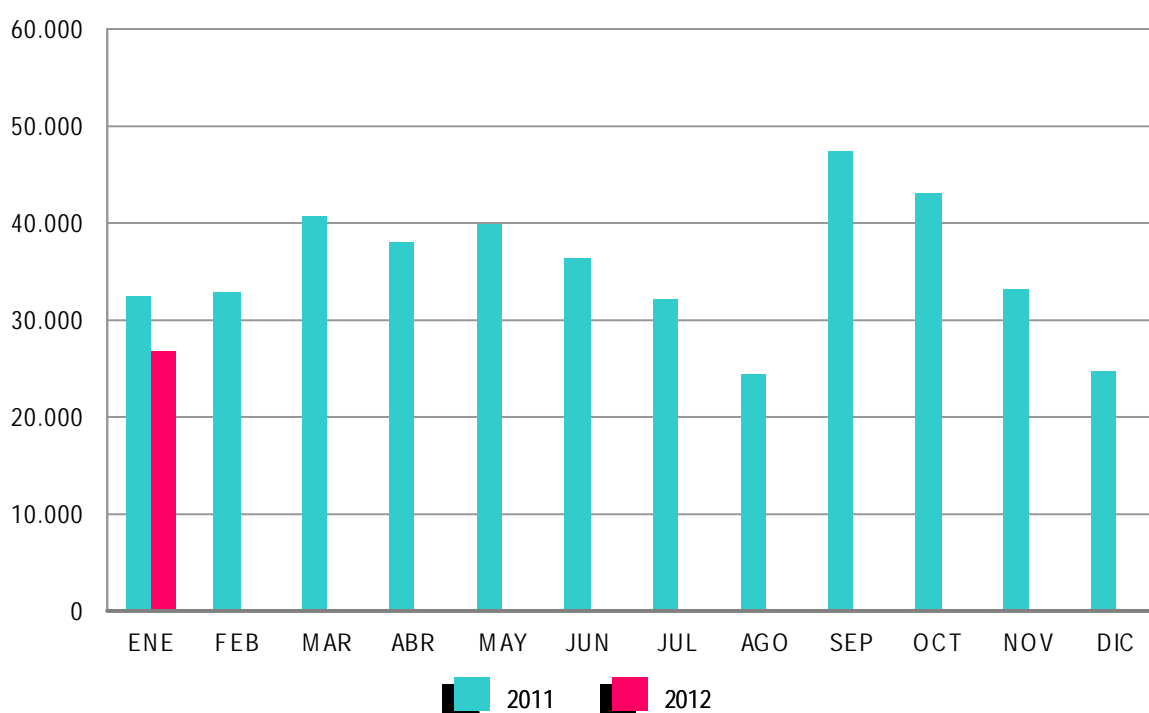




El resto de contratos, hasta completar el total de 1.038.601 del mes de enero de 2012, son 6.924 de carácter formativo y 955.778 otro tipo de contratos temporales. Dentro de este último grupo destacan: Obra o Servicio Determinado -de jornada a tiempo completo-, con 300.319 (28,92%), seguido de Eventuales por Circunstancia de la Producción -con jornada a tiempo completo- con 294.329 (28,34%). Los contratos temporales con jornada a tiempo parcial ascienden a 277.657 (26,73%).

**EVOLUCIÓN MENSUAL DE LOS CONTRATOS INDEFINIDOS A TIEMPO PARCIAL**

2011 - 2012





**ANEXO 1**

**DEMANDANTES DE  
EMPLEO Y PARO  
REGISTRADO**



ENERO 2012

DEMANDANTES DE EMPLEO SEGÚN COLECTIVO POR SEXO, EDAD Y SECTOR DE ACTIVIDAD ECONÓMICA

	TOTAL	OCUPADOS	CON DISP.LIMIT./ DDAN EMP.ESPEC. *	DENOS		
				TOTAL	OTROS NO OCUPADOS/TEASS	PARADOS REGISTRADOS
TOTAL	6.119.619	910.320	261.167	4.948.132	348.303	4.599.829
SEXO:						
HOMBRES	3.001.661	424.855	151.248	2.425.558	137.165	2.288.393
MUJERES	3.117.958	485.465	109.919	2.522.574	211.138	2.311.436
MENORES DE 25 AÑOS:						
HOMBRES	339.042	33.494	14.260	291.288	34.369	256.919
MUJERES	298.200	28.416	11.648	258.136	38.098	220.038
TOTAL	637.242	61.910	25.908	549.424	72.467	476.957
MAYORES DE 25 AÑOS:						
HOMBRES	2.662.619	391.361	136.988	2.134.270	102.796	2.031.474
MUJERES	2.819.758	457.049	98.271	2.264.438	173.040	2.091.398
TOTAL	5.482.377	848.410	235.259	4.398.708	275.836	4.122.872
SECTOR:						
AGRICULTURA	408.227	140.215	15.729	252.283	100.040	152.243
INDUSTRIA	724.465	126.129	31.773	566.563	41.988	524.575
CONSTRUCCIÓN	936.692	80.559	38.484	817.649	25.374	792.275
SERVICIOS	3.552.465	546.407	139.389	2.866.669	121.559	2.745.110
SIN EMPLEO ANTERIOR	497.770	17.010	35.792	444.968	59.342	385.626

DEMANDANTES DE EMPLEO SEGÚN COLECTIVO POR COMUNIDADES AUTÓNOMAS

COMUNIDADES AUTÓNOMAS	TOTAL	OCUPADOS	CON DISP.LIMIT./ DDAN EMP.ESPEC. *	DENOS		
				TOTAL	OTROS NO OCUPADOS/TEASS	PARADOS REGISTRADOS
ANDALUCÍA	1.472.813	248.304	47.294	1.177.215	169.013	1.008.202
ARAGÓN	144.961	26.912	6.333	111.716	5.963	105.753
ASTURIAS	127.255	14.489	4.772	107.994	11.387	96.607
ILLES BALEARS	161.894	55.436	5.197	101.261	2.334	98.927
CANARIAS	311.948	23.898	9.896	278.154	4.171	273.983
CANTABRIA	68.562	10.198	3.796	54.568	2.689	51.879
CASTILLA LA MANCHA	293.047	35.598	12.282	245.167	8.377	236.790
CASTILLA Y LEÓN	278.187	29.982	14.279	233.926	14.067	219.859
CATALUÑA	843.609	142.163	42.217	659.229	26.019	633.210
COM. VALENCIANA	694.210	86.534	35.603	572.073	20.280	551.793
EXTREMADURA	206.666	37.622	5.868	163.176	24.451	138.725
GALICIA	342.439	38.103	16.563	287.773	16.489	271.284
MADRID	636.616	71.423	31.416	533.777	22.312	511.465
MURCIA	194.162	34.939	7.075	152.148	4.928	147.220
NAVARRA	66.127	11.505	2.449	52.173	2.024	50.149
PAÍS VASCO	216.811	36.747	13.154	166.910	11.043	155.867
LA RIOJA	32.624	4.155	953	27.516	1.316	26.200
CEUTA	13.916	1.082	660	12.174	722	11.452
MELILLA	13.772	1.230	1.360	11.182	718	10.464
<b>TOTAL</b>	<b>6.119.619</b>	<b>910.320</b>	<b>261.167</b>	<b>4.948.132</b>	<b>348.303</b>	<b>4.599.829</b>

(\*) Son aquellos demandantes, sin empleo, que indican en su solicitud condiciones especiales de trabajo (ej: sólo a domicilio, teletrabajo, en el extranjero, etc)

ENERO 2012

DEMANDANTES DE EMPLEO NO OCUPADOS (DENOS) POR SEXO, EDAD Y SECTOR DE ACTIVIDAD ECONÓMICA

	TOTAL	VARIACIÓN			
		MENSUAL		ANUAL	
		ABSOLUTA	RELATIVA	ABSOLUTA	RELATIVA
TOTAL	4.948.132	206.466	4,35	483.081	10,82
SEXO:					
HOMBRES	2.425.558	94.135	4,04	241.986	11,08
MUJERES	2.522.574	112.331	4,66	241.095	10,57
MENORES DE 25 AÑOS:					
HOMBRES	291.288	12.223	4,38	9.186	3,26
MUJERES	258.136	13.615	5,57	18.186	7,58
TOTAL	549.424	25.838	4,93	27.372	5,24
MAYORES DE 25 AÑOS:					
HOMBRES	2.134.270	81.912	3,99	232.800	12,24
MUJERES	2.264.438	98.716	4,56	222.909	10,92
TOTAL	4.398.708	180.628	4,28	455.709	11,56
SECTOR:					
AGRICULTURA	252.283	13.680	5,73	28.717	12,84
INDUSTRIA	566.563	17.168	3,12	60.088	11,86
CONSTRUCCIÓN	817.649	19.528	2,45	39.300	5,05
SERVICIOS	2.866.669	146.199	5,37	327.655	12,90
SIN EMPLEO ANTERIOR	444.968	9.891	2,27	27.321	6,54

DEMANDANTES DE EMPLEO NO OCUPADOS (DENOS) POR COMUNIDADES AUTÓNOMAS

COMUNIDADES AUTÓNOMAS	TOTAL	VARIACIÓN			
		MENSUAL		ANUAL	
		ABSOLUTA	RELATIVA	ABSOLUTA	RELATIVA
ANDALUCÍA	1.177.215	48.201	4,27	92.593	8,54
ARAGÓN	111.716	4.432	4,13	13.380	13,61
ASTURIAS	107.994	6.812	6,73	19.846	22,51
ILLES BALEARS	101.261	1.367	1,37	9.181	9,97
CANARIAS	278.154	9.736	3,63	18.045	6,94
CANTABRIA	54.568	2.984	5,78	7.888	16,90
CASTILLA LA MANCHA	245.167	12.097	5,19	29.253	13,55
CASTILLA Y LEÓN	233.926	12.997	5,88	25.969	12,49
CATALUÑA	659.229	19.665	3,07	60.554	10,11
COM. VALENCIANA	572.073	20.330	3,68	47.888	9,14
EXTREMADURA	163.176	4.866	3,07	18.298	12,63
GALICIA	287.773	15.150	5,56	33.519	13,18
MADRID	533.777	25.191	4,95	53.740	11,19
MURCIA	152.148	5.326	3,63	16.921	12,51
NAVARRA	52.173	3.554	7,31	6.541	14,33
PAÍS VASCO	166.910	11.641	7,50	22.029	15,20
LA RIOJA	27.516	938	3,53	4.421	19,14
CEUTA	12.174	805	7,08	2.400	24,55
MELILLA	11.182	374	3,46	615	5,82
TOTAL	4.948.132	206.466	4,35	483.081	10,82

ENERO 2012

PARO REGISTRADO POR SEXO, EDAD Y SECTOR DE ACTIVIDAD ECONÓMICA

	TOTAL	VARIACIÓN			
		MENSUAL		ANUAL	
		ABSOLUTA	RELATIVA	ABSOLUTA	RELATIVA
TOTAL	4.599.829	177.470	4,01	368.826	8,72
SEXO:					
HOMBRES	2.288.393	78.655	3,56	183.154	8,70
MUJERES	2.311.436	98.815	4,47	185.672	8,73
MENORES DE 25 AÑOS:					
HOMBRES	256.919	7.991	3,21	9.588	3,88
MUJERES	220.038	8.405	3,97	19.503	9,73
TOTAL	476.957	16.396	3,56	29.091	6,50
MAYORES DE 25 AÑOS:					
HOMBRES	2.031.474	70.664	3,60	173.566	9,34
MUJERES	2.091.398	90.410	4,52	166.169	8,63
TOTAL	4.122.872	161.074	4,07	339.735	8,98
SECTOR:					
AGRICULTURA	152.243	6.282	4,30	23.124	17,91
INDUSTRIA	524.575	15.105	2,96	24.671	4,94
CONSTRUCCIÓN	792.275	16.347	2,11	33.933	4,47
SERVICIOS	2.745.110	132.581	5,07	268.091	10,82
SIN EMPLEO ANTERIOR	385.626	7.155	1,89	19.007	5,18

PARO REGISTRADO POR COMUNIDADES AUTÓNOMAS

COMUNIDADES AUTÓNOMAS	TOTAL	VARIACIÓN			
		MENSUAL		ANUAL	
		ABSOLUTA	RELATIVA	ABSOLUTA	RELATIVA
ANDALUCÍA	1.008.202	39.050	4,03	77.581	8,34
ARAGÓN	105.753	3.771	3,70	10.474	10,99
ASTURIAS	96.607	6.070	6,70	10.599	12,32
ILLES BALEARS	98.927	840	0,86	8.201	9,04
CANARIAS	273.983	8.414	3,17	15.672	6,07
CANTABRIA	51.879	2.606	5,29	6.079	13,27
CASTILLA LA MANCHA	236.790	10.948	4,85	24.197	11,38
CASTILLA Y LEÓN	219.859	11.384	5,46	15.593	7,63
CATALUÑA	633.210	18.966	3,09	43.587	7,39
COM. VALENCIANA	551.793	16.757	3,13	37.993	7,39
EXTREMADURA	138.725	3.327	2,46	16.546	13,54
GALICIA	271.284	13.050	5,05	25.453	10,35
MADRID	511.465	22.756	4,66	38.997	8,25
MURCIA	147.220	4.299	3,01	14.093	10,59
NAVARRA	50.149	3.203	6,82	4.999	11,07
PAÍS VASCO	155.867	10.473	7,20	12.749	8,91
LA RIOJA	26.200	819	3,23	3.539	15,62
CEUTA	11.452	630	5,82	2.088	22,30
MELILLA	10.464	107	1,03	386	3,83
TOTAL	4.599.829	177.470	4,01	368.826	8,72

ENERO 2012

PARO REGISTRADO. VARIACIÓN MENSUAL SEGÚN SECTOR DE ACTIVIDAD ECONÓMICA \*

ENERO	TOTAL	AGRICULTURA	INDUSTRIA	CONSTRUCCIÓN	SERVICIOS	SIN EMPLEO ANTERIOR
1997	35.227	-268	-1.745	2.557	36.391	-1.709
1998	10.285	481	-4.268	-13.832	31.749	-3.845
1999	18.469	1.984	-3.276	-4.373	28.942	-4.807
2000	62.053	5.366	1.100	1.283	51.749	2.555
2001	70.147	1.630	2.704	4.621	58.884	2.309
2002	86.307	3.057	5.629	3.032	72.009	2.580
2003	58.138	89	1.674	-7.079	59.948	3.506
2004	51.312	786	418	-15.323	61.704	3.727
2005	63.884	5.412	8.061	4.357	68.461	-22.407
2006	68.566	1.174	3.888	-3.939	62.752	4.691
2007	59.635	1.291	1.639	-6.479	56.735	6.449
2008	132.378	6.549	9.714	8.930	98.104	9.081
2008*	132.378	5.477	10.287	11.752	98.706	6.155
2009	198.838	-20.635	42.810	87.411	160.246	-70.994
2010	124.890	566	8.873	7.036	102.130	6.285
2011	130.930	2.290	8.266	5.275	105.080	10.019
2012	177.470	6.282	15.105	16.347	132.581	7.155

(\*) Los datos anteriores a mayo 2005 (fecha de entrada en funcionamiento del SISPE) son reconstruidos.

Desde enero de 1997 hasta enero de 2001, la estimación está basada en datos agregados.

2008\* Los datos se han calculado adaptándolos, mediante estimación, a los sectores de actividad CNAE-09



ENERO 2012

EVOLUCIÓN MENSUAL DEL PARO REGISTRADO

	AÑO 2011			AÑO 2012		
	TOTAL	% DE VARIACIÓN		TOTAL	% DE VARIACIÓN	
		MENSUAL	ANUAL		MENSUAL	ANUAL
ENERO	4.231.003	3,19	4,51	4.599.829	4,01	8,72
FEBRERO	4.299.263	1,61	4,08			
MARZO	4.333.669	0,80	4,01			
ABRIL	4.269.360	-1,48	3,06			
MAYO	4.189.659	-1,87	3,04			
JUNIO	4.121.801	-1,62	3,50			
JULIO	4.079.742	-1,02	4,38			
AGOSTO	4.130.927	1,25	4,06			
SEPTIEMBRE	4.226.744	2,32	5,20			
OCTUBRE	4.360.926	3,17	6,73			
NOVIEMBRE	4.420.462	1,37	7,55			
DICIEMBRE	4.422.359	0,04	7,86			

EVOLUCIÓN DEL PARO REGISTRADO (SERIES) \*

ENERO	TOTAL	VARIACIONES			
		MENSUAL		ANUAL	
		ABSOLUTA	RELATIVA	ABSOLUTA	RELATIVA
1997	2.782.276	35.227	1,28	-213.498	-7,13
1998	2.577.189	10.285	0,40	-205.087	-7,37
1999	2.251.728	18.469	0,83	-325.461	-12,63
2000	2.090.035	62.053	3,06	-161.693	-7,18
2001	2.017.389	70.147	3,60	-72.646	-3,48
2002	2.075.022	86.307	4,34	57.633	2,86
2003	2.185.156	58.138	2,73	110.134	5,31
2004	2.232.560	51.312	2,35	47.404	2,17
2005	2.176.599	63.884	3,02	-55.961	-2,51
2006	2.171.503	68.566	3,26	-5.096	-0,23
2007	2.082.508	59.635	2,95	-88.995	-4,10
2008	2.261.925	132.378	6,22	179.417	8,62
2009	3.327.801	198.838	6,35	1.065.876	47,12
2010	4.048.493	124.890	3,18	720.692	21,66
2011	4.231.003	130.930	3,19	182.510	4,51
2012	4.599.829	177.470	4,01	368.826	8,72

(\*) Los datos anteriores a mayo 2005 (fecha de entrada en funcionamiento del SISPE) son reconstruidos.

Desde enero de 1997 hasta enero de 2001, la estimación está basada en datos agregados.



ENERO 2012

VARIACIÓN ANUAL DEL PARO REGISTRADO SEGÚN SEXO Y EDAD. SERIES

	TOTAL	HOMBRES	MUJERES	MENORES DE 25 AÑOS			RESTO EDADES		
				TOTAL	HOMBRES	MUJERES	TOTAL	HOMBRES	MUJERES
<b>AÑO 2008</b>									
ENERO	8,62	15,61	4,17	3,40	11,64	-4,01	9,34	16,30	5,13
FEBRERO	11,57	21,41	5,47	6,26	17,23	-3,24	12,31	22,14	6,51
MARZO	11,73	23,98	4,24	7,20	20,79	-4,43	12,36	24,54	5,27
ABRIL	15,59	30,09	6,75	14,18	29,47	0,89	15,78	30,20	7,42
MAYO	19,28	37,09	8,49	21,70	39,41	6,10	18,96	36,71	8,76
JUNIO	21,60	41,57	9,47	21,87	41,11	4,37	21,56	41,65	10,03
JULIO	23,17	43,78	10,36	26,05	46,68	6,91	22,81	43,31	10,72
AGOSTO	24,74	45,31	11,34	27,93	48,33	8,33	24,33	44,83	11,65
SEPTIEMBRE	30,14	54,79	14,36	36,36	59,73	14,20	29,32	53,95	14,38
OCTUBRE	37,56	66,39	18,98	52,58	78,82	27,76	35,61	64,33	18,03
NOVIEMBRE	42,72	73,58	22,30	58,06	84,36	32,34	40,70	71,77	21,21
DICIEMBRE	46,93	78,10	24,76	60,22	84,80	34,07	45,24	77,01	23,80
<b>AÑO 2009</b>									
ENERO	47,12	78,84	24,75	58,03	82,66	32,33	45,69	78,20	23,93
FEBRERO	50,38	82,11	27,74	63,09	86,88	38,14	48,70	81,31	26,61
MARZO	56,69	88,04	33,90	71,44	92,71	48,43	54,73	87,25	32,34
ABRIL	55,86	84,99	34,23	66,48	84,22	46,69	54,44	85,12	32,88
MAYO	53,81	78,63	34,84	61,09	74,81	45,21	52,84	79,29	33,73
JUNIO	49,13	69,60	33,06	50,19	59,49	38,75	48,99	71,34	32,47
JULIO	46,03	62,93	32,35	47,34	52,54	40,72	45,86	64,66	31,51
AGOSTO	43,44	56,38	32,45	42,92	44,41	40,96	43,51	58,35	31,59
SEPTIEMBRE	41,29	51,91	32,09	39,09	38,29	40,16	41,60	54,30	31,22
OCTUBRE	35,14	42,57	28,45	28,63	27,63	29,96	36,09	45,27	28,27
NOVIEMBRE	29,43	34,03	25,11	20,55	18,58	23,23	30,74	36,83	25,33
DICIEMBRE	25,40	27,66	23,10	16,00	12,68	20,88	26,71	30,21	23,34
<b>AÑO 2010</b>									
ENERO	21,66	23,13	20,17	10,01	6,85	14,57	23,31	25,92	20,81
FEBRERO	18,63	19,63	17,62	7,27	4,29	11,51	20,29	22,29	18,34
MARZO	15,57	16,06	15,06	4,25	1,17	8,58	17,23	18,65	15,85
ABRIL	13,65	13,25	14,06	3,35	-0,10	8,18	15,14	15,53	14,77
MAYO	12,32	11,83	12,81	3,13	-0,50	8,19	13,62	13,89	13,35
JUNIO	11,71	10,94	12,48	3,28	-0,62	8,78	12,84	12,80	12,88
JULIO	10,28	9,37	11,20	2,36	-1,43	7,59	11,32	11,04	11,59
AGOSTO	9,38	8,42	10,36	1,88	-1,56	6,52	10,35	9,91	10,77
SEPTIEMBRE	8,31	7,21	9,40	0,45	-2,61	4,46	9,38	8,76	9,98
OCTUBRE	7,29	5,88	8,70	-0,48	-3,67	3,67	8,36	7,39	9,30
NOVIEMBRE	6,24	4,49	7,99	-0,63	-3,95	3,73	7,17	5,82	8,49
DICIEMBRE	4,50	2,02	7,11	-2,91	-6,79	2,40	5,45	3,32	7,62
<b>AÑO 2011</b>									
ENERO	4,51	2,19	6,91	-1,87	-5,47	2,98	5,32	3,30	7,34
FEBRERO	4,08	1,62	6,64	-0,90	-4,37	3,72	4,73	2,50	6,96
MARZO	4,01	1,74	6,35	0,04	-2,92	3,92	4,53	2,43	6,63
ABRIL	3,06	1,55	4,60	-1,88	-4,37	1,34	3,71	2,43	4,97
MAYO	3,04	1,34	4,73	-2,27	-5,01	1,23	3,72	2,27	5,12
JUNIO	3,50	2,26	4,72	-1,97	-4,44	1,21	4,17	3,21	5,09
JULIO	4,38	3,47	5,27	-0,08	-2,46	2,92	4,92	4,29	5,51
AGOSTO	4,06	3,01	5,10	-0,97	-3,76	2,51	4,66	3,92	5,37
SEPTIEMBRE	5,20	4,36	6,02	2,22	-0,76	5,86	5,57	5,08	6,04
OCTUBRE	6,73	6,52	6,93	3,81	1,54	6,55	7,10	7,23	6,97
NOVIEMBRE	7,55	7,50	7,59	5,37	3,15	8,08	7,82	8,12	7,54
DICIEMBRE	7,86	7,62	8,10	6,18	3,52	9,48	8,06	8,17	7,95
<b>AÑO 2012</b>									
ENERO	8,72	8,70	8,73	6,50	3,88	9,73	8,98	9,34	8,63
FEBRERO									
MARZO									
ABRIL									
MAYO									
JUNIO									
JULIO									
AGOSTO									
SEPTIEMBRE									
OCTUBRE									
NOVIEMBRE									
DICIEMBRE									





**EVOLUCIÓN DEL PARO REGISTRADO POR SECTORES**

2008 - 2012

AGRICULTURA

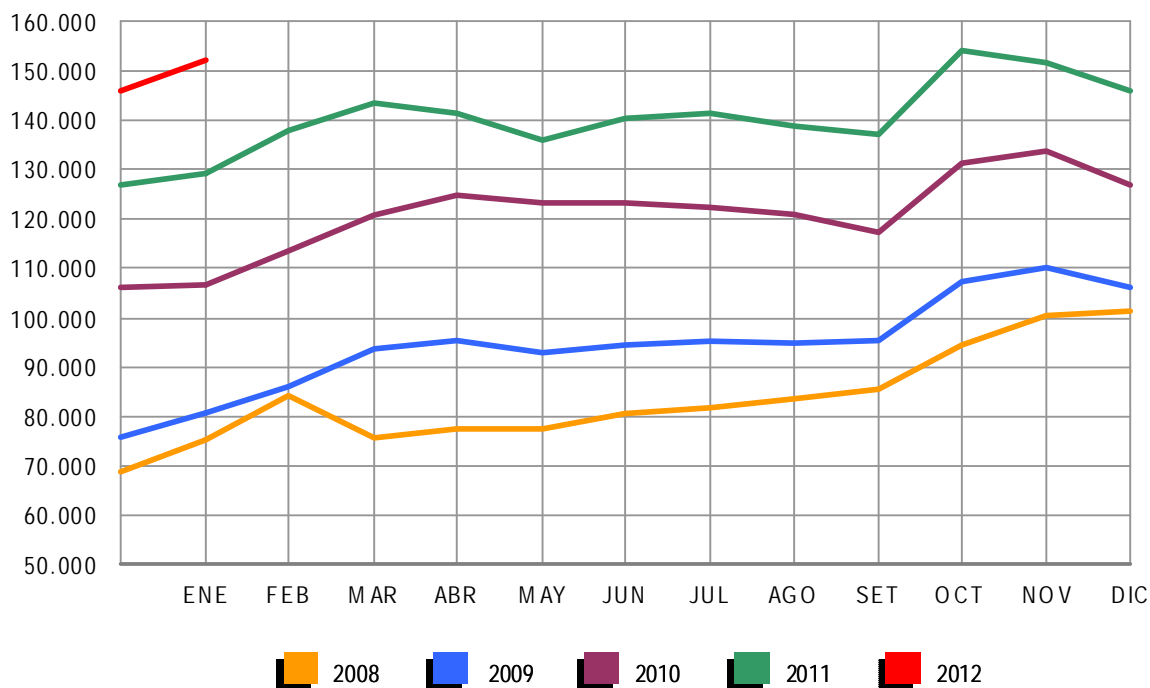


Gráfico 2009 adecuado a CNAE 2009

**EVOLUCIÓN DEL PARO REGISTRADO POR SECTORES**

2008 - 2012

INDUSTRIA

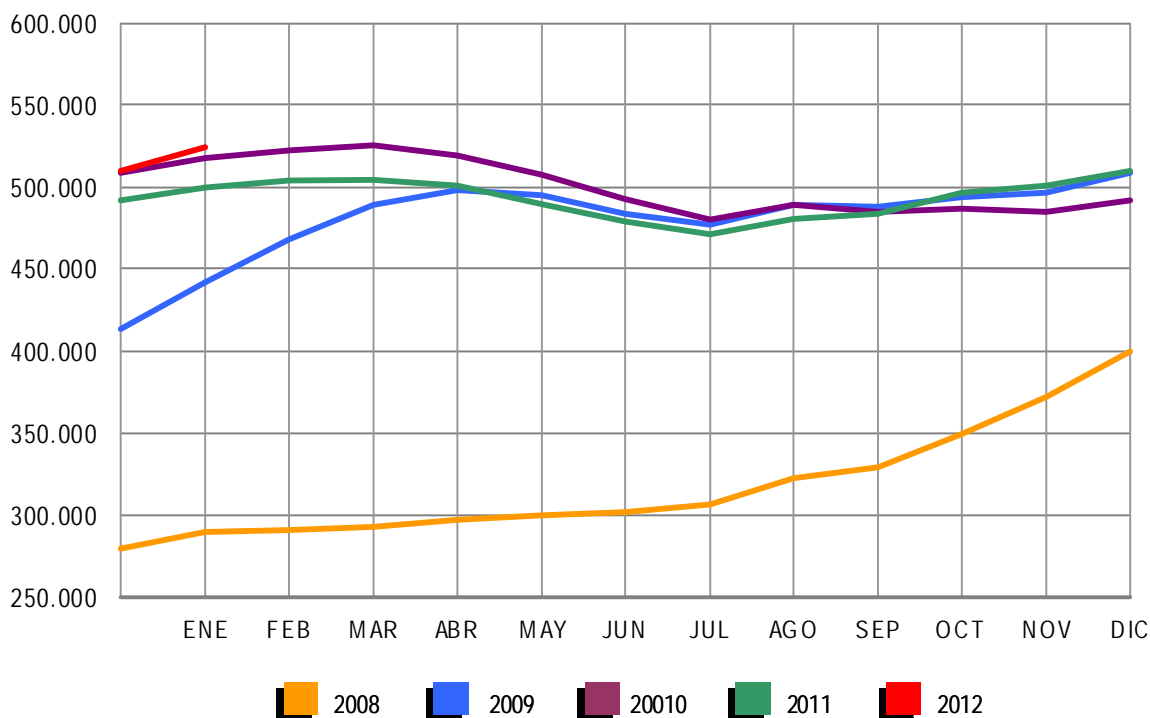


Gráfico 2009 adecuado a CNAE 2009

### EVOLUCIÓN DEL PARO REGISTRADO POR SECTORES

2008 - 2012

CONSTRUCCIÓN

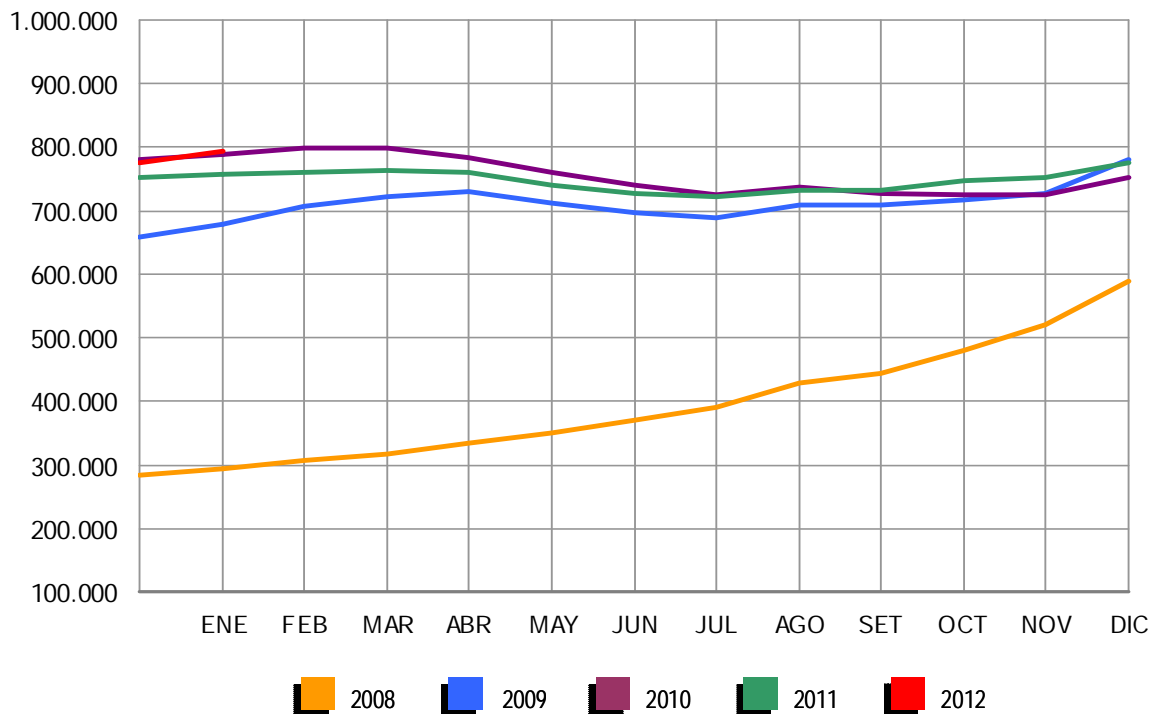


Gráfico 2009 adecuado a CNAE 2009

### EVOLUCIÓN DEL PARO REGISTRADO POR SECTORES

2008 - 2012

SERVICIOS

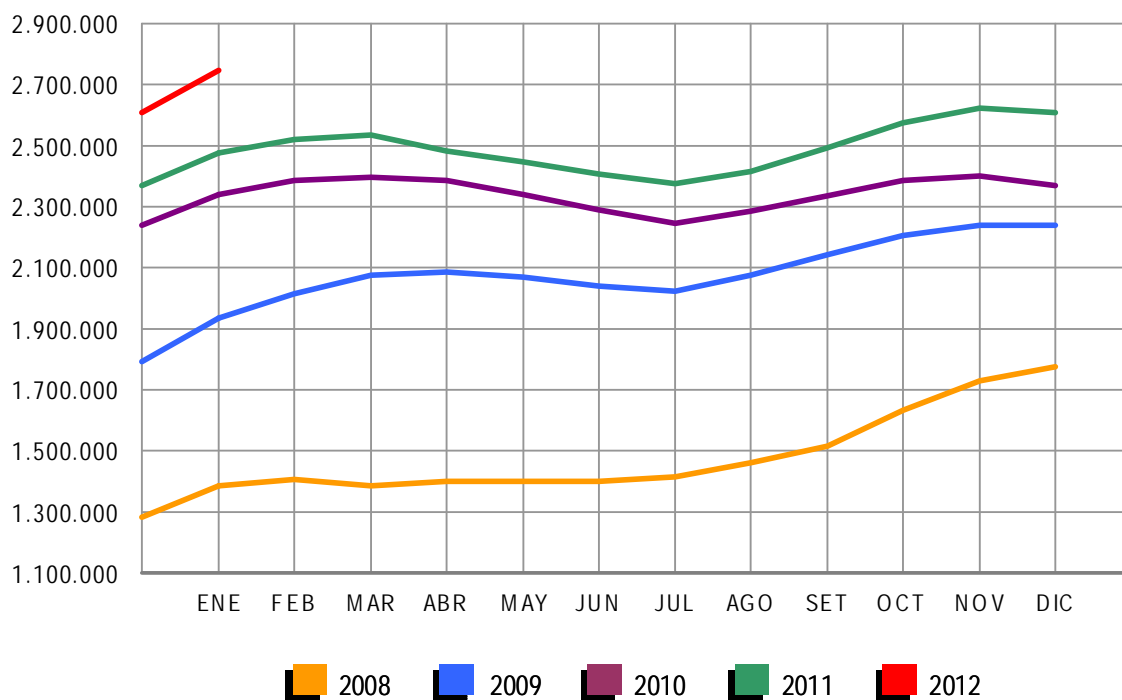


Gráfico 2009 adecuado a CNAE 2009

**EVOLUCIÓN DEL PARO REGISTRADO POR SECTORES**

2008 - 2012

COLECTIVO SIN EMPLEO ANTERIOR

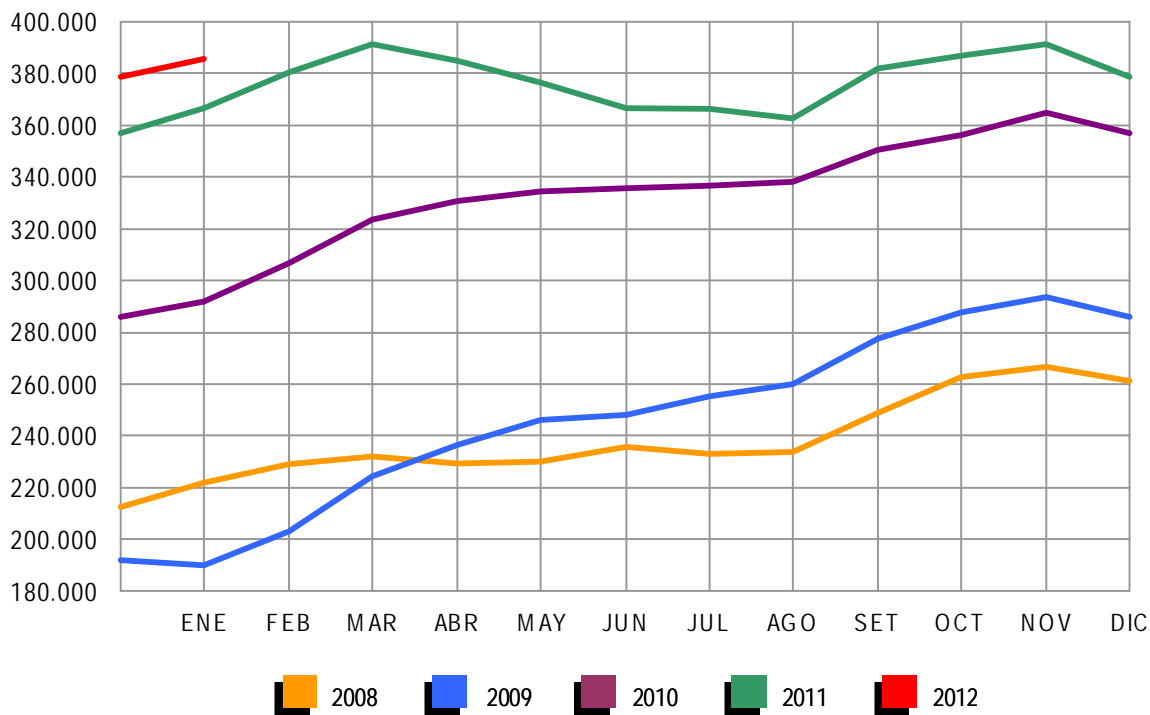


Gráfico 2009 adecuado a CNAE 2009



ENERO 2012

PARO REGISTRADO (EXTRANJEROS) POR SEXO, EDAD Y SECTOR DE ACTIVIDAD ECONÓMICA

	TOTAL	VARIACIÓN				ZONA ORIGEN	
		MENSUAL		ANUAL		PAIS COMUNITARIO	PAIS EXTRACOMUNIT.
		ABSOLUTA	RELATIVA	ABSOLUTA	RELATIVA		
TOTAL	641.028	15.125	2,42	21.752	3,51	202.234	438.794
SEXO:							
HOMBRES	366.887	7.110	1,98	464	0,13	108.559	258.328
MUJERES	274.141	8.015	3,01	21.288	8,42	93.675	180.466
MENORES DE 25 AÑOS:							
HOMBRES	26.396	464	1,79	-646	-2,39	7.695	18.701
MUJERES	24.845	569	2,34	702	2,91	8.426	16.419
TOTAL	51.241	1.033	2,06	56	0,11	16.121	35.120
MAYORES DE 25 AÑOS:							
HOMBRES	340.491	6.646	1,99	1.110	0,33	100.864	239.627
MUJERES	249.296	7.446	3,08	20.586	9,00	85.249	164.047
TOTAL	589.787	14.092	2,45	21.696	3,82	186.113	403.674
SECTOR:							
AGRICULTURA	43.747	831	1,94	4.366	11,09	13.784	29.963
INDUSTRIA	45.716	898	2,00	143	0,31	16.239	29.477
CONSTRUCCIÓN	141.275	-203	-0,14	-8.522	-5,69	41.552	99.723
SERVICIOS	337.538	11.324	3,47	21.206	6,70	109.978	227.560
SIN EMPLEO ANTERIOR	72.752	2.275	3,23	4.559	6,69	20.681	52.071

PARO REGISTRADO (EXTRANJEROS) POR COMUNIDADES AUTÓNOMAS

COMUNIDADES AUTÓNOMAS	TOTAL	VARIACIÓN				ZONA ORIGEN	
		MENSUAL		ANUAL		PAIS COMUNITARIO	PAIS EXTRACOMUNIT.
		ABSOLUTA	RELATIVA	ABSOLUTA	RELATIVA		
ANDALUCÍA	75.775	1.702	2,30	100	0,13	26.336	49.439
ARAGÓN	25.450	490	1,96	844	3,43	10.624	14.826
ASTURIAS	6.950	253	3,78	819	13,36	2.537	4.413
ILLES BALEARS	24.785	-497	-1,97	4	0,02	9.029	15.756
CANARIAS	24.625	555	2,31	-2.688	-9,84	8.236	16.389
CANTABRIA	5.812	160	2,83	663	12,88	1.629	4.183
CASTILLA LA MANCHA	32.516	930	2,94	1.264	4,04	14.942	17.574
CASTILLA Y LEÓN	26.252	682	2,67	788	3,09	12.442	13.810
CATALUÑA	142.887	2.323	1,65	7.116	5,24	27.186	115.701
COM. VALENCIANA	86.768	2.419	2,87	1.115	1,30	34.660	52.108
EXTREMADURA	4.660	158	3,51	423	9,98	2.110	2.550
GALICIA	14.953	507	3,51	1.473	10,93	6.099	8.854
MADRID	104.621	3.252	3,21	3.748	3,72	32.252	72.369
MURCIA	23.310	469	2,05	484	2,12	4.105	19.205
NAVARRA	10.078	508	5,31	868	9,42	3.042	7.036
PAÍS VASCO	21.533	991	4,82	3.382	18,63	4.884	16.649
LA RIOJA	6.626	126	1,94	701	11,83	2.060	4.566
CEUTA	1.260	72	6,06	402	46,85	22	1.238
MELILLA	2.167	25	1,17	246	12,81	39	2.128
<b>TOTAL</b>	<b>641.028</b>	<b>15.125</b>	<b>2,42</b>	<b>21.752</b>	<b>3,51</b>	<b>202.234</b>	<b>438.794</b>

ENERO 2012

## PARO REGISTRADO (EXTRANJEROS) SEGÚN SEXO Y EDAD. SERIES

	TOTAL	HOMBRES	MUJERES	MENORES DE 25 AÑOS			RESTO EDADES		
				TOTAL	HOMBRES	MUJERES	TOTAL	HOMBRES	MUJERES
<b>AÑO 2008</b>									
ENERO	240.707	137.001	103.706	23.947	13.246	10.701	216.760	123.755	93.005
FEBRERO	258.365	146.456	111.909	25.758	14.220	11.538	232.607	132.236	100.371
MARZO	240.111	139.807	100.304	23.834	13.435	10.399	216.277	126.372	89.905
ABRIL	246.066	145.705	100.361	24.494	14.183	10.311	221.572	131.522	90.050
MAYO	248.827	150.236	98.591	24.370	14.495	9.875	224.457	135.741	88.716
JUNIO	258.800	160.568	98.232	25.265	15.353	9.912	233.535	145.215	88.320
JULIO	266.458	169.882	96.576	25.335	15.825	9.510	241.123	154.057	87.066
AGOSTO	280.298	183.209	97.089	25.970	16.466	9.504	254.328	166.743	87.585
SEPTIEMBRE	298.870	192.733	106.137	28.864	17.938	10.926	270.006	174.795	95.211
OCTUBRE	337.493	216.706	120.787	33.225	20.510	12.715	304.268	196.196	108.072
NOVIEMBRE	379.640	244.174	135.466	37.408	23.109	14.299	342.232	221.065	121.167
DICIEMBRE	410.960	271.521	139.439	38.578	24.364	14.214	372.382	247.157	125.225
<b>AÑO 2009</b>									
ENERO	449.505	292.284	157.221	43.687	26.829	16.858	405.818	265.455	140.363
FEBRERO	473.091	305.326	167.765	45.919	27.713	18.206	427.172	277.613	149.559
MARZO	496.778	319.091	177.687	48.977	29.276	19.701	447.801	289.815	157.986
ABRIL	500.017	322.286	177.731	47.523	28.539	18.984	452.494	293.747	158.747
MAYO	492.491	316.070	176.421	45.422	27.155	18.267	447.069	288.915	158.154
JUNIO	485.043	311.209	173.834	43.332	25.925	17.407	441.711	285.284	156.427
JULIO	482.108	310.989	171.119	41.812	25.001	16.811	440.296	285.988	154.308
AGOSTO	488.570	315.972	172.598	41.288	24.622	16.666	447.282	291.350	155.932
SEPTIEMBRE	501.318	318.652	182.666	43.444	25.209	18.235	457.874	293.443	164.431
OCTUBRE	529.227	332.400	196.827	46.655	26.819	19.836	482.572	305.581	176.991
NOVIEMBRE	551.306	343.847	207.459	49.330	28.193	21.137	501.976	315.654	186.322
DICIEMBRE	566.517	359.074	207.443	48.750	28.301	20.449	517.767	330.773	186.994
<b>AÑO 2010</b>									
ENERO	584.453	367.527	216.926	50.500	28.907	21.593	533.953	338.620	195.333
FEBRERO	603.719	376.953	226.766	54.251	30.849	23.402	549.468	346.104	203.364
MARZO	616.320	383.240	233.080	56.876	32.037	24.839	559.444	351.203	208.241
ABRIL	612.919	379.320	233.599	56.102	31.406	24.696	556.817	347.914	208.903
MAYO	596.886	367.640	229.246	53.651	29.934	23.717	543.235	337.706	205.529
JUNIO	583.927	359.129	224.798	51.293	28.568	22.725	532.634	330.561	202.073
JULIO	569.615	351.569	218.046	48.774	27.202	21.572	520.841	324.367	196.474
AGOSTO	568.859	352.030	216.829	47.119	26.300	20.819	521.740	325.730	196.010
SEPTIEMBRE	573.210	348.120	225.090	48.532	26.449	22.083	524.678	321.671	203.007
OCTUBRE	593.066	355.646	237.420	50.897	27.365	23.532	542.169	328.281	213.888
NOVIEMBRE	606.326	358.728	247.598	52.578	27.908	24.670	553.748	330.820	222.928
DICIEMBRE	605.838	361.084	244.754	49.980	26.517	23.463	555.858	334.567	221.291
<b>AÑO 2011</b>									
ENERO	619.276	366.423	252.853	51.185	27.042	24.143	568.091	339.381	228.710
FEBRERO	631.366	372.539	258.827	53.549	28.308	25.241	577.817	344.231	233.586
MARZO	642.893	377.877	265.016	56.533	29.915	26.618	586.360	347.962	238.398
ABRIL	631.177	371.566	259.611	55.095	29.107	25.988	576.082	342.459	233.623
MAYO	613.547	358.252	255.295	52.507	27.339	25.168	561.040	330.913	230.127
JUNIO	602.794	352.062	250.732	50.608	26.450	24.158	552.186	325.612	226.574
JULIO	593.149	348.347	244.802	48.769	25.728	23.041	544.380	322.619	221.761
AGOSTO	584.605	344.057	240.548	46.293	24.317	21.976	538.312	319.740	218.572
SEPTIEMBRE	591.114	342.492	248.622	48.437	25.206	23.231	542.677	317.286	225.391
OCTUBRE	615.765	355.520	260.245	51.091	26.623	24.468	564.674	328.897	235.777
NOVIEMBRE	625.429	356.800	268.629	52.489	27.113	25.376	572.940	329.687	243.253
DICIEMBRE	625.903	359.777	266.126	50.208	25.932	24.276	575.695	333.845	241.850
<b>AÑO 2012</b>									
ENERO	641.028	366.887	274.141	51.241	26.396	24.845	589.787	340.491	249.296
FEBRERO									
MARZO									
ABRIL									
MAYO									
JUNIO									
JULIO									
AGOSTO									
SEPTIEMBRE									
OCTUBRE									
NOVIEMBRE									
DICIEMBRE									

PARO REGISTRADO (EXTRANJEROS) SEGÚN SECTOR DE ACTIVIDAD ECONÓMICA Y PORCENTAJE DE VARIACIÓN MENSUAL. SERIES

	TOTAL		AGRICULTURA		INDUSTRIA		CONSTRUCCIÓN		SERVICIOS		SIN EMP.ANTERIOR	
	ABSOLUTO	%	ABSOLUTO	%	ABSOLUTO	%	ABSOLUTO	%	ABSOLUTO	%	ABSOLUTO	%
<b>AÑO 2008*</b>												
ENERO	240.707	13,56	10.463	37,60	18.565	14,27	64.389	6,28	133.702	15,65	13.588	13,93
FEBRERO	258.365	7,34	14.499	38,58	19.260	3,74	67.195	4,36	140.632	5,18	16.779	23,48
MARZO	240.111	-7,07	8.949	-38,28	18.330	-4,83	67.466	0,40	127.720	-9,18	17.646	5,17
ABRIL	246.066	2,48	9.312	4,05	18.949	3,38	71.257	5,62	127.833	0,09	18.715	6,06
MAYO	248.827	1,12	9.325	0,14	19.483	2,82	74.585	4,67	125.546	-1,79	19.888	6,27
JUNIO	258.800	4,01	10.807	15,89	20.132	3,33	81.414	9,16	125.204	-0,27	21.243	6,81
JULIO	266.458	2,96	11.420	5,68	20.864	3,64	87.841	7,89	125.022	-0,15	21.311	0,32
AGOSTO	280.298	5,19	11.495	0,65	22.281	6,79	96.118	9,42	128.691	2,93	21.714	1,89
SEPTIEMBRE	298.870	6,63	11.515	0,18	23.422	5,12	99.323	3,33	140.372	9,08	24.238	11,63
OCTUBRE	337.493	12,92	13.440	16,71	26.511	13,19	108.090	8,83	162.806	15,98	26.647	9,94
NOVIEMBRE	379.640	12,49	15.125	12,54	30.700	15,80	120.891	11,84	188.117	15,55	24.806	-6,91
DICIEMBRE	410.960	8,25	15.424	1,98	34.878	13,61	139.469	15,37	199.239	5,91	21.950	-11,52
<b>AÑO 2009</b>												
ENERO	449.505	9,38	17.726	-6,14	40.447	26,08	145.238	16,31	223.688	12,28	22.406	-37,60
FEBRERO	473.091	5,25	19.223	8,45	43.306	7,07	149.550	2,97	234.210	4,70	26.802	19,62
MARZO	496.778	5,01	21.255	10,57	45.527	5,13	152.520	1,99	243.747	4,07	33.729	25,85
ABRIL	500.017	0,65	21.918	3,12	46.120	1,30	153.612	0,72	243.224	-0,21	35.143	4,19
MAYO	492.491	-1,51	20.992	-4,22	45.401	-1,56	149.904	-2,41	239.302	-1,61	36.892	4,98
JUNIO	485.043	-1,51	23.271	10,86	44.510	-1,96	146.509	-2,26	233.337	-2,49	37.416	1,42
JULIO	482.108	-0,61	24.445	5,04	43.547	-2,16	146.307	-0,14	230.182	-1,35	37.627	0,56
AGOSTO	488.570	1,34	24.170	-1,12	43.920	0,86	148.946	1,80	233.412	1,40	38.122	1,32
SEPTIEMBRE	501.318	2,61	23.458	-2,95	43.476	-1,01	147.668	-0,86	246.387	5,56	40.329	5,79
OCTUBRE	529.227	5,57	28.559	21,75	44.759	2,95	148.788	0,76	263.746	7,05	43.375	7,55
NOVIEMBRE	551.306	4,17	30.272	6,00	45.833	2,40	151.753	1,99	277.520	5,22	45.928	5,89
DICIEMBRE	566.517	2,76	30.014	-0,85	47.302	3,21	164.083	8,13	280.385	1,03	44.733	-2,60
<b>AÑO 2010</b>												
ENERO	584.453	3,17	30.171	0,52	48.141	1,77	165.472	0,85	293.200	4,57	47.469	6,12
FEBRERO	603.719	3,30	32.957	9,23	48.756	1,28	166.499	0,62	302.473	3,16	53.034	11,72
MARZO	616.320	2,09	36.409	10,47	49.322	1,16	166.684	0,11	305.022	0,84	58.883	11,03
ABRIL	612.919	-0,55	37.901	4,10	48.642	-1,38	163.722	-1,78	301.543	-1,14	61.111	3,78
MAYO	596.886	-2,62	36.795	-2,92	46.969	-3,44	158.806	-3,00	292.653	-2,95	61.663	0,90
JUNIO	583.927	-2,17	38.170	3,74	45.809	-2,47	154.740	-2,56	283.779	-3,03	61.429	-0,38
JULIO	569.615	-2,45	38.960	2,07	44.228	-3,45	151.356	-2,19	275.058	-3,07	60.013	-2,31
AGOSTO	568.859	-0,13	37.563	-3,59	44.499	0,61	152.557	0,79	275.536	0,17	58.704	-2,18
SEPTIEMBRE	573.210	0,76	34.425	-8,35	43.707	-1,78	148.472	-2,68	285.508	3,62	61.098	4,08
OCTUBRE	593.066	3,46	40.106	16,50	44.233	1,20	146.489	-1,34	299.076	4,75	63.162	3,38
NOVIEMBRE	606.326	2,24	41.651	3,85	44.431	0,45	145.271	-0,83	309.053	3,34	65.920	4,37
DICIEMBRE	605.838	-0,08	39.406	-5,39	45.057	1,41	150.933	3,90	305.811	-1,05	64.631	-1,96
<b>AÑO 2011</b>												
ENERO	619.276	2,22	39.381	-0,06	45.573	1,15	149.797	-0,75	316.332	3,44	68.193	5,51
FEBRERO	631.366	1,95	42.523	7,98	45.978	0,89	149.235	-0,38	322.254	1,87	71.376	4,67
MARZO	642.893	1,83	45.172	6,23	46.342	0,79	149.827	0,40	326.169	1,21	75.383	5,61
ABRIL	631.177	-1,82	43.831	-2,97	45.923	-0,90	149.756	-0,05	316.615	-2,93	75.052	-0,44
MAYO	613.547	-2,79	40.655	-7,25	44.633	-2,81	145.816	-2,63	308.773	-2,48	73.670	-1,84
JUNIO	602.794	-1,75	43.664	7,40	43.694	-2,10	143.034	-1,91	300.043	-2,83	72.359	-1,78
JULIO	593.149	-1,60	45.190	3,49	42.740	-2,18	141.569	-1,02	292.874	-2,39	70.776	-2,19
AGOSTO	584.605	-1,44	42.917	-5,03	42.832	0,22	140.735	-0,59	290.242	-0,90	67.879	-4,09
SEPTIEMBRE	591.114	1,11	40.451	-5,75	42.360	-1,10	137.923	-2,00	300.658	3,59	69.722	2,72
OCTUBRE	615.765	4,17	46.229	14,28	43.619	2,97	138.907	0,71	315.970	5,09	71.040	1,89
NOVIEMBRE	625.429	1,57	44.628	-3,46	44.084	1,07	137.789	-0,80	326.773	3,42	72.155	1,57
DICIEMBRE	625.903	0,08	42.916	-3,84	44.818	1,67	141.478	2,68	326.214	-0,17	70.477	-2,33
<b>AÑO 2012</b>												
ENERO	641.028	5,81	43.747	11,02	45.716	1,46	141.275	-6,40	337.538	10,37	72.752	12,57
FEBRERO												
MARZO												
ABRIL												
MAYO												
JUNIO												
JULIO												
AGOSTO												
SEPTIEMBRE												
OCTUBRE												
NOVIEMBRE												
DICIEMBRE												

(\*) Los datos se han calculado adaptándolos, mediante estimación, a los sectores de actividad CNAE-09

ENERO 2012

## PARO REGISTRADO POR CC.AA. Y PROVINCIAS

PROVINCIA AUTONOMÍA	TOTAL	VARIACIÓN			
		MENSUAL		ANUAL	
		ABSOLUTA	RELATIVA	ABSOLUTA	RELATIVA
ALMERÍA	75.131	2.888	4,00	4.961	7,07
CÁDIZ	191.470	6.268	3,38	11.603	6,45
CÓRDOBA	86.320	4.539	5,55	7.285	9,22
GRANADA	102.670	4.512	4,60	10.618	11,53
HUELVA	61.587	1.048	1,73	4.104	7,14
JAÉN	52.864	4.365	9,00	6.384	13,73
MÁLAGA	202.354	7.355	3,77	12.853	6,78
SEVILLA	235.806	8.075	3,55	19.773	9,15
ANDALUCÍA	1.008.202	39.050	4,03	77.581	8,34
HUESCA	15.393	850	5,84	1.885	13,95
TERUEL	10.381	380	3,80	1.221	13,33
ZARAGOZA	79.979	2.541	3,28	7.368	10,15
ARAGÓN	105.753	3.771	3,70	10.474	10,99
ASTURIAS	96.607	6.070	6,70	10.599	12,32
ILLES BALEARS	98.927	840	0,86	8.201	9,04
LAS PALMAS	145.210	4.276	3,03	5.872	4,21
STA. CRUZ DE TENERIFE	128.773	4.138	3,32	9.800	8,24
CANARIAS	273.983	8.414	3,17	15.672	6,07
CANTABRIA	51.879	2.606	5,29	6.079	13,27
ALBACETE	49.175	2.581	5,54	5.248	11,95
CIUDAD REAL	61.770	3.122	5,32	6.534	11,83
CUENCA	19.527	833	4,46	2.329	13,54
GUADALAJARA	23.511	1.319	5,94	1.949	9,04
TOLEDO	82.807	3.093	3,88	8.137	10,90
CASTILLA LA MANCHA	236.790	10.948	4,85	24.197	11,38
ÁVILA	17.150	857	5,26	1.236	7,77
BURGOS	29.708	1.697	6,06	2.550	9,39
LEÓN	42.369	2.368	5,92	2.615	6,58
PALENCIA	13.799	779	5,98	784	6,02
SALAMANCA	33.661	1.527	4,75	2.218	7,05
SEGOVIA	11.853	624	5,56	1.067	9,89
SORIA	6.030	174	2,97	316	5,53
VALLADOLID	47.864	2.442	5,38	3.509	7,91
ZAMORA	17.425	916	5,55	1.298	8,05
CASTILLA Y LEÓN	219.859	11.384	5,46	15.593	7,63
BARCELONA	468.092	13.131	2,89	31.898	7,31
GIRONA	60.631	2.011	3,43	3.293	5,74
LLEIDA	31.631	1.369	4,52	2.550	8,77
TARRAGONA	72.856	2.455	3,49	5.846	8,72
CATALUÑA	633.210	18.966	3,09	43.587	7,39
ALICANTE-ALACANT	219.929	5.195	2,42	12.489	6,02
CASTELLÓN-CASTELLÓ	60.930	2.573	4,41	1.588	2,68
VALENCIA-VALÈNCIA	270.934	8.989	3,43	23.916	9,68
COM. VALENCIANA	551.793	16.757	3,13	37.993	7,39
BADAJOS	91.126	2.592	2,93	10.118	12,49
CÁCERES	47.599	735	1,57	6.428	15,61
EXTREMADURA	138.725	3.327	2,46	16.546	13,54
A CORUÑA	106.711	5.059	4,98	10.170	10,53
LUGO	27.383	1.978	7,79	2.258	8,99
OURENSE	29.980	1.763	6,25	2.217	7,99
PONTEVEDRA	107.210	4.250	4,13	10.808	11,21
GALICIA	271.284	13.050	5,05	25.453	10,35
MADRID	511.465	22.756	4,66	38.997	8,25
MURCIA	147.220	4.299	3,01	14.093	10,59
NAVARRA	50.149	3.203	6,82	4.999	11,07
ARABA/ALAVA	24.217	1.849	8,27	2.301	10,50
BIZKAIA	87.663	5.767	7,04	7.933	9,95
GIPUZKOA	43.987	2.857	6,95	2.515	6,06
PAÍS VASCO	155.867	10.473	7,20	12.749	8,91
LA RIOJA	26.200	819	3,23	3.539	15,62
CEUTA	11.452	630	5,82	2.088	22,30
MELILLA	10.464	107	1,03	386	3,83
<b>TOTAL</b>	<b>4.599.829</b>	<b>177.470</b>	<b>4,01</b>	<b>368.826</b>	<b>8,72</b>

## DEMANDANTES DE EMPLEO, PARO REGISTRADO, CONTRATOS Y PRESTACIONES

ENERO 2012

**PARO REGISTRADO SEGÚN SEXO Y EDAD POR CC.AA. Y PROVINCIAS**

PROVINCIA AUTONOMÍA	TOTAL	HOMBRES	MUJERES	MENORES DE 25 AÑOS			RESTO DE EDADES		
				TOTAL	HOMBRES	MUJERES	TOTAL	HOMBRES	MUJERES
ALMERÍA	75.131	40.329	34.802	7.878	4.262	3.616	67.253	36.067	31.186
CÁDIZ	191.470	90.404	101.066	22.551	11.730	10.821	168.919	78.674	90.245
CÓRDOBA	86.320	40.821	45.499	11.665	5.836	5.829	74.655	34.985	39.670
GRANADA	102.670	53.308	49.362	12.542	6.393	6.149	90.128	46.915	43.213
HUELVA	61.587	31.840	29.747	7.456	3.887	3.569	54.131	27.953	26.178
JAÉN	52.864	22.365	30.499	7.458	3.247	4.211	45.406	19.118	26.288
MÁLAGA	202.354	101.886	100.468	21.476	11.469	10.007	180.878	90.417	90.461
SEVILLA	235.806	114.347	121.459	27.907	14.720	13.187	207.899	99.627	108.272
<b>ANDALUCÍA</b>	<b>1.008.202</b>	<b>495.300</b>	<b>512.902</b>	<b>118.933</b>	<b>61.544</b>	<b>57.389</b>	<b>889.269</b>	<b>433.756</b>	<b>455.513</b>
HUESCA	15.393	8.166	7.227	1.818	1.014	804	13.575	7.152	6.423
TERUEL	10.381	5.609	4.772	1.469	807	662	8.912	4.802	4.110
ZARAGOZA	79.979	39.940	40.039	9.246	4.990	4.256	70.733	34.950	35.783
<b>ARAGÓN</b>	<b>105.753</b>	<b>53.715</b>	<b>52.038</b>	<b>12.533</b>	<b>6.811</b>	<b>5.722</b>	<b>93.220</b>	<b>46.904</b>	<b>46.316</b>
<b>ASTURIAS</b>	<b>96.607</b>	<b>47.630</b>	<b>48.977</b>	<b>9.396</b>	<b>5.144</b>	<b>4.252</b>	<b>87.211</b>	<b>42.486</b>	<b>44.725</b>
<b>ILLES BALEARS</b>	<b>98.927</b>	<b>51.352</b>	<b>47.575</b>	<b>12.624</b>	<b>6.656</b>	<b>5.968</b>	<b>86.303</b>	<b>44.696</b>	<b>41.607</b>
LAS PALMAS	145.210	71.522	73.688	11.963	6.150	5.813	133.247	65.372	67.875
STA. CRUZ DE TENERIFE	128.773	66.262	62.511	9.889	5.315	4.574	118.884	60.947	57.937
<b>CANARIAS</b>	<b>273.983</b>	<b>137.784</b>	<b>136.199</b>	<b>21.852</b>	<b>11.465</b>	<b>10.387</b>	<b>252.131</b>	<b>126.319</b>	<b>125.812</b>
<b>CANTABRIA</b>	<b>51.879</b>	<b>27.464</b>	<b>24.415</b>	<b>5.257</b>	<b>3.014</b>	<b>2.243</b>	<b>46.622</b>	<b>24.450</b>	<b>22.172</b>
ALBACETE	49.175	22.669	26.506	6.377	3.395	2.982	42.798	19.274	23.524
CIUDAD REAL	61.770	28.985	32.785	9.177	4.793	4.384	52.593	24.192	28.401
CUENCA	19.527	9.674	9.853	2.405	1.311	1.094	17.122	8.363	8.759
GUADALAJARA	23.511	11.587	11.924	2.428	1.279	1.149	21.083	10.308	10.775
TOLEDO	82.807	40.167	42.640	9.890	5.364	4.526	72.917	34.803	38.114
<b>CASTILLA LA MANCHA</b>	<b>236.790</b>	<b>113.082</b>	<b>123.708</b>	<b>30.277</b>	<b>16.142</b>	<b>14.135</b>	<b>206.513</b>	<b>96.940</b>	<b>109.573</b>
ÁVILA	17.150	9.102	8.048	2.115	1.189	926	15.035	7.913	7.122
BURGOS	29.708	14.553	15.155	3.111	1.708	1.403	26.597	12.845	13.752
LEÓN	42.369	21.106	21.263	4.595	2.604	1.991	37.774	18.502	19.272
PALENCIA	13.799	6.818	6.981	1.680	950	730	12.119	5.868	6.251
SALAMANCA	33.661	15.612	18.049	3.991	2.175	1.816	29.670	13.437	16.233
SEGOVIA	11.853	6.224	5.629	1.358	749	609	10.495	5.475	5.020
SORIA	6.030	3.086	2.944	813	475	338	5.217	2.611	2.606
VALLADOLID	47.864	22.960	24.904	5.011	2.749	2.262	42.853	20.211	22.642
ZAMORA	17.425	8.787	8.638	1.884	1.049	835	15.541	7.738	7.803
<b>CASTILLA Y LEÓN</b>	<b>219.859</b>	<b>108.248</b>	<b>111.611</b>	<b>24.558</b>	<b>13.648</b>	<b>10.910</b>	<b>195.301</b>	<b>94.600</b>	<b>100.701</b>
BARCELONA	468.092	241.194	226.898	36.352	20.587	15.765	431.740	220.607	211.133
GIRONA	60.631	32.863	27.768	5.596	3.119	2.477	55.035	29.744	25.291
LLEIDA	31.631	17.588	14.043	2.853	1.555	1.298	28.778	16.033	12.745
TARRAGONA	72.856	39.130	33.726	6.873	3.740	3.133	65.983	35.390	30.593
<b>CATALUÑA</b>	<b>633.210</b>	<b>330.775</b>	<b>302.435</b>	<b>51.674</b>	<b>29.001</b>	<b>22.673</b>	<b>581.536</b>	<b>301.774</b>	<b>279.762</b>
ALICANTE-ALACANT	219.929	109.042	110.887	20.173	11.052	9.121	199.756	97.990	101.766
CASTELLÓN-CASTELLÓ	60.930	32.706	28.224	6.386	3.554	2.832	54.544	29.152	25.392
VALENCIA-VALÈNCIA	270.934	136.608	134.326	27.091	15.062	12.029	243.843	121.546	122.297
<b>COM. VALENCIANA</b>	<b>551.793</b>	<b>278.356</b>	<b>273.437</b>	<b>53.650</b>	<b>29.668</b>	<b>23.982</b>	<b>498.143</b>	<b>248.688</b>	<b>249.455</b>
BADAJOS	91.126	39.033	52.093	13.495	6.869	6.626	77.631	32.164	45.467
CÁCERES	47.599	23.063	24.536	6.869	3.642	3.227	40.730	19.421	21.309
<b>EXTREMADURA</b>	<b>138.725</b>	<b>62.096</b>	<b>76.629</b>	<b>20.364</b>	<b>10.511</b>	<b>9.853</b>	<b>118.361</b>	<b>51.585</b>	<b>66.776</b>
A CORUÑA	106.711	52.171	54.540	8.315	4.656	3.659	98.396	47.515	50.881
LUGO	27.383	13.901	13.482	2.548	1.416	1.132	24.835	12.485	12.350
OURENSE	29.980	14.470	15.510	2.573	1.414	1.159	27.407	13.056	14.351
PONTEVEDRA	107.210	51.265	55.945	9.220	5.204	4.016	97.990	46.061	51.929
<b>GALICIA</b>	<b>271.284</b>	<b>131.807</b>	<b>139.477</b>	<b>22.656</b>	<b>12.690</b>	<b>9.966</b>	<b>248.628</b>	<b>119.117</b>	<b>129.511</b>
MADRID	511.465	253.252	258.213	50.105	27.454	22.651	461.360	225.798	235.562
MURCIA	147.220	74.830	72.390	17.331	9.253	8.078	129.889	65.577	64.312
NAVARRA	50.149	24.558	25.591	5.305	2.962	2.343	44.844	21.596	23.248
ARABA/LAVA	24.217	11.510	12.707	2.040	1.079	961	22.177	10.431	11.746
BIZKAIA	87.663	43.379	44.284	7.582	4.203	3.379	80.081	39.176	40.905
GIPUZKOA	43.987	20.609	23.378	3.711	2.066	1.645	40.276	18.543	21.733
<b>PAÍS VASCO</b>	<b>155.867</b>	<b>75.498</b>	<b>80.369</b>	<b>13.333</b>	<b>7.348</b>	<b>5.985</b>	<b>142.534</b>	<b>68.150</b>	<b>74.384</b>
LA RIOJA	26.200	13.302	12.898	2.769	1.503	1.266	23.431	11.799	11.632
CEUTA	11.452	4.942	6.510	2.252	1.082	1.170	9.200	3.860	5.340
MELILLA	10.464	4.402	6.062	2.088	1.023	1.065	8.376	3.379	4.997
<b>TOTAL</b>	<b>4.599.829</b>	<b>2.288.393</b>	<b>2.311.436</b>	<b>476.957</b>	<b>256.919</b>	<b>220.038</b>	<b>4.122.872</b>	<b>2.031.474</b>	<b>2.091.398</b>

ENERO 2012

## PARO REGISTRADO SEGÚN SECTOR DE ACTIVIDAD ECONÓMICA POR CC.AA. Y PROVINCIAS

PROVINCIA AUTONOMÍA	TOTAL	AGRICULTURA	INDUSTRIA	CONSTRUCCIÓN	SERVICIOS	SIN EMPLEO ANTERIOR
ALMERÍA	75.131	6.174	5.459	17.706	37.093	8.699
CÁDIZ	191.470	5.862	14.223	39.799	95.961	35.625
CÓRDOBA	86.320	5.178	11.648	14.373	42.158	12.963
GRANADA	102.670	5.318	7.581	23.655	53.041	13.075
HUELVA	61.587	7.445	4.669	13.517	28.524	7.432
JAÉN	52.864	6.414	6.324	6.331	25.390	8.405
MÁLAGA	202.354	3.414	12.909	44.590	115.534	25.907
SEVILLA	235.806	9.749	22.586	45.816	126.522	31.133
ANDALUCÍA	1.008.202	49.554	85.399	205.787	524.223	143.239
HUESCA	15.393	1.267	1.752	2.658	8.914	802
TERUEL	10.381	709	1.504	1.947	5.741	480
ZARAGOZA	79.979	3.253	11.141	11.283	48.560	5.742
ARAGÓN	105.753	5.229	14.397	15.888	63.215	7.024
ASTURIAS	96.607	1.299	10.219	15.135	62.742	7.212
ILLES BALEARS	98.927	1.057	4.847	16.283	72.899	3.841
LAS PALMAS	145.210	3.176	6.978	25.306	102.083	7.667
STA. CRUZ DE TENERIFE	128.773	2.599	6.164	26.671	87.279	6.060
CANARIAS	273.983	5.775	13.142	51.977	189.362	13.727
CANTABRIA	51.879	610	4.611	9.761	33.503	3.394
ALBACETE	49.175	3.589	6.271	7.594	28.019	3.702
CIUDAD REAL	61.770	6.143	6.089	10.754	34.119	4.665
CUENCA	19.527	1.906	1.768	3.392	11.245	1.216
GUADALAJARA	23.511	437	2.131	3.624	16.244	1.075
TOLEDO	82.807	4.336	11.145	14.744	48.264	4.318
CASTILLA LA MANCHA	236.790	16.411	27.404	40.108	137.891	14.976
ÁVILA	17.150	888	1.496	4.535	7.972	2.259
BURGOS	29.708	1.047	5.245	5.244	15.477	2.695
LEÓN	42.369	1.007	6.188	7.785	21.890	5.499
PALENCIA	13.799	743	1.790	2.383	7.305	1.578
SALAMANCA	33.661	918	2.905	6.099	18.755	4.984
SEGOVIA	11.853	906	1.289	2.290	6.246	1.122
SORIA	6.030	271	1.020	1.008	3.104	627
VALLADOLID	47.864	2.285	5.274	8.212	25.825	6.268
ZAMORA	17.425	832	1.687	4.075	8.624	2.207
CASTILLA Y LEÓN	219.859	8.897	26.894	41.631	115.198	27.239
BARCELONA	468.092	4.125	76.452	70.935	292.827	23.753
GIRONA	60.631	1.623	7.502	11.631	36.800	3.075
LLEIDA	31.631	3.262	3.773	6.053	16.977	1.566
TARRAGONA	72.856	2.642	8.895	14.628	43.372	3.319
CATALUÑA	633.210	11.652	96.622	103.247	389.976	31.713
ALICANTE-ALACANT	219.929	6.262	37.689	37.289	122.115	16.574
CASTELLÓN-CASTELLÓ	60.930	2.095	10.170	11.035	33.748	3.882
VALENCIA-VALÈNCIA	270.934	7.158	40.578	41.208	166.623	15.367
COM. VALENCIANA	551.793	15.515	88.437	89.532	322.486	35.823
BADAJOS	91.126	6.629	6.226	11.655	56.656	9.960
CÁCERES	47.599	2.543	3.988	9.663	27.988	3.417
EXTREMADURA	138.725	9.172	10.214	21.318	84.644	13.377
A CORUÑA	106.711	2.336	15.357	19.699	58.685	10.634
LUGO	27.383	1.004	2.908	4.874	15.570	3.027
OURENSE	29.980	1.156	4.364	4.903	16.117	3.440
PONTEVEDRA	107.210	2.918	18.936	17.208	57.101	11.047
GALICIA	271.284	7.414	41.565	46.684	147.473	28.148
MADRID	511.465	3.677	42.195	76.260	366.525	22.808
MURCIA	147.220	9.347	18.775	27.416	81.266	10.416
NAVARRA	50.149	1.939	9.450	6.366	29.722	2.672
ARABA/ALAVA	24.217	534	3.944	2.819	14.918	2.002
BIZKAIA	87.663	1.421	12.315	11.778	53.345	8.804
GIPUZKOA	43.987	490	8.162	4.371	27.720	3.244
PAÍS VASCO	155.867	2.445	24.421	18.968	95.983	14.050
LA RIOJA	26.200	2.130	5.284	3.737	13.407	1.642
CEUTA	11.452	55	477	977	7.750	2.193
MELILLA	10.464	65	222	1.200	6.845	2.132
<b>TOTAL</b>	<b>4.599.829</b>	<b>152.243</b>	<b>524.575</b>	<b>792.275</b>	<b>2.745.110</b>	<b>385.626</b>

ENERO 2012

## PARO REGISTRADO. VARIACIÓN MENSUAL SEGÚN SECTOR DE ACTIVIDAD ECONÓMICA POR CC.AA. Y PROVINCIAS

PROVINCIA AUTONOMÍA	TOTAL	AGRICULTURA	INDUSTRIA	CONSTRUCCIÓN	SERVICIOS	SIN EMPLEO ANTERIOR
ALMERÍA	2.888	306	176	309	1.708	389
CÁDIZ	6.268	157	148	808	4.453	702
CÓRDOBA	4.539	468	599	676	2.238	558
GRANADA	4.512	293	344	548	2.922	405
HUELVA	1.048	-194	-166	80	1.125	203
JAÉN	4.365	1.080	273	731	1.841	440
MÁLAGA	7.355	122	472	652	5.487	622
SEVILLA	8.075	488	968	939	4.864	816
ANDALUCÍA	39.050	2.720	2.814	4.743	24.638	4.135
HUESCA	850	-19	56	120	658	35
TERUEL	380	8	30	98	239	5
ZARAGOZA	2.541	-37	-35	157	2.289	167
ARAGÓN	3.771	-48	51	375	3.186	207
ASTURIAS	6.070	33	400	723	4.822	92
ILLES BALEARS	840	-3	52	-442	1.155	78
LAS PALMAS	4.276	9	137	194	3.827	109
STA. CRUZ DE TENERIFE	4.138	13	93	425	3.524	83
CANARIAS	8.414	22	230	619	7.351	192
CANTABRIA	2.606	-19	261	298	2.081	-15
ALBACETE	2.581	182	214	276	1.869	40
CIUDAD REAL	3.122	678	275	170	2.024	-25
CUENCA	833	-66	82	51	774	-8
GUADALAJARA	1.319	18	68	103	1.145	-15
TOLEDO	3.093	188	352	180	2.367	6
CASTILLA LA MANCHA	10.948	1.000	991	780	8.179	-2
ÁVILA	857	51	70	169	528	39
BURGOS	1.697	-87	295	238	1.142	109
LEÓN	2.368	36	368	307	1.499	158
PALENCIA	779	-4	133	132	489	29
SALAMANCA	1.527	22	129	266	1.055	55
SEGOVIA	624	45	64	138	367	10
SORIA	174	10	6	62	113	-17
VALLADOLID	2.442	19	305	246	1.726	146
ZAMORA	916	38	118	224	537	-1
CASTILLA Y LEÓN	11.384	130	1.488	1.782	7.456	528
BARCELONA	13.131	48	1.586	1.039	10.051	407
GIRONA	2.011	-9	210	173	1.468	169
LLEIDA	1.369	-2	166	214	931	60
TARRAGONA	2.455	123	143	202	1.991	-4
CATALUÑA	18.966	160	2.105	1.628	14.441	632
ALICANTE-ALACANT	5.195	544	109	235	4.493	-186
CASTELLÓN-CASTELLÓ	2.573	223	219	110	2.156	-135
VALENCIA-VALÈNCIA	8.989	568	1.475	652	6.749	-455
COM. VALENCIANA	16.757	1.335	1.803	997	13.398	-776
BADAJOS	2.592	214	1	223	2.253	-99
CÁCERES	735	108	-26	216	558	-121
EXTREMADURA	3.327	322	-25	439	2.811	-220
A CORUÑA	5.059	64	270	778	3.762	185
LUGO	1.978	64	231	275	1.266	142
OURENSE	1.763	44	188	217	1.228	86
PONTEVEDRA	4.250	17	549	607	2.876	201
GALICIA	13.050	189	1.238	1.877	9.132	614
MADRID	22.756	206	1.580	1.038	19.310	622
MURCIA	4.299	135	449	354	3.179	182
NAVARRA	3.203	116	358	268	2.310	151
ARABA/ALAVA	1.849	33	178	107	1.398	133
BIZKAIA	5.767	24	617	455	4.215	456
GIPUZKOA	2.857	10	280	200	2.123	244
PAÍS VASCO	10.473	67	1.075	762	7.736	833
LA RIOJA	819	-89	149	105	623	31
CEUTA	630	5	73	15	578	-41
MELILLA	107	1	13	-14	195	-88
<b>TOTAL</b>	<b>177.470</b>	<b>6.282</b>	<b>15.105</b>	<b>16.347</b>	<b>132.581</b>	<b>7.155</b>

PARO REGISTRADO (COLECTIVO SIN EMPLEO ANTERIOR) SEGÚN TRAMOS DE EDAD. AMBOS SEXOS

PROVINCIA AUTONOMÍA	TOTAL	<20 AÑOS	20-24 AÑOS	25-29 AÑOS	30-44 AÑOS	>44 AÑOS
ALMERÍA	8.699	1.024	1.950	924	1.882	2.919
CÁDIZ	35.625	4.694	6.331	2.041	6.458	16.101
CÓRDOBA	12.963	2.452	3.422	1.221	1.835	4.033
GRANADA	13.075	2.126	3.499	1.605	2.562	3.283
HUELVA	7.432	1.465	1.788	598	1.106	2.475
JAÉN	8.405	1.278	2.251	798	1.216	2.862
MÁLAGA	25.907	3.839	5.054	1.921	5.111	9.982
SEVILLA	31.133	5.318	6.824	2.399	5.430	11.162
ANDALUCÍA	143.239	22.196	31.119	11.507	25.600	52.817
HUESCA	802	177	147	80	199	199
TERUEL	480	124	100	54	105	97
ZARAGOZA	5.742	1.240	1.002	553	1.237	1.710
ARAGÓN	7.024	1.541	1.249	687	1.541	2.006
ASTURIAS	7.212	945	1.651	865	1.600	2.151
ILLES BALEARS	3.841	975	575	300	810	1.181
LAS PALMAS	7.667	912	1.667	544	862	3.682
STA. CRUZ DE TENERIFE	6.060	731	1.524	550	914	2.341
CANARIAS	13.727	1.643	3.191	1.094	1.776	6.023
CANTABRIA	3.394	488	680	360	778	1.088
ALBACETE	3.702	775	680	257	555	1.435
CIUDAD REAL	4.665	971	988	354	756	1.596
CUENCA	1.216	226	235	96	209	450
GUADALAJARA	1.075	261	188	98	238	290
TOLEDO	4.318	1.021	850	299	793	1.355
CASTILLA LA MANCHA	14.976	3.254	2.941	1.104	2.551	5.126
ÁVILA	2.259	361	543	211	440	704
BURGOS	2.695	448	636	348	574	689
LEÓN	5.499	848	1.264	632	1.185	1.570
PALENCIA	1.578	305	340	170	307	456
SALAMANCA	4.984	779	1.045	527	973	1.660
SEGOVIA	1.122	216	235	125	286	260
SORIA	627	130	168	73	132	124
VALLADOLID	6.268	918	1.254	674	1.349	2.073
ZAMORA	2.207	303	469	229	462	744
CASTILLA Y LEÓN	27.239	4.308	5.954	2.989	5.708	8.280
BARCELONA	23.753	5.486	3.615	1.878	5.194	7.580
GIRONA	3.075	637	367	244	764	1.063
LLEIDA	1.566	290	232	161	448	435
TARRAGONA	3.319	717	443	259	764	1.136
CATALUÑA	31.713	7.130	4.657	2.542	7.170	10.214
ALICANTE-ALACANT	16.574	2.549	2.781	1.199	3.314	6.731
CASTELLÓN-CASTELLÓ	3.882	943	713	357	1.001	868
VALENCIA-VALÈNCIA	15.367	3.731	2.670	1.248	2.898	4.820
COM. VALENCIANA	35.823	7.223	6.164	2.804	7.213	12.419
BADAJOS	9.960	2.006	1.821	570	1.139	4.424
CÁCERES	3.417	788	835	287	404	1.103
EXTREMADURA	13.377	2.794	2.656	857	1.543	5.527
A CORUÑA	10.634	1.037	2.114	1.374	2.394	3.715
LUGO	3.027	375	706	422	613	911
OURENSE	3.440	363	697	409	671	1.300
PONTEVEDRA	11.047	1.293	2.121	1.155	2.355	4.123
GALICIA	28.148	3.068	5.638	3.360	6.033	10.049
MADRID	22.808	4.591	3.769	1.809	4.804	7.835
MURCIA	10.416	1.870	1.748	718	2.062	4.018
NAVARRA	2.672	471	498	301	689	713
ARABA/ALAVA	2.002	252	427	302	568	453
BIZKAIA	8.804	1.012	1.750	1.094	2.376	2.572
GIPUZKOA	3.244	370	848	407	750	869
PAÍS VASCO	14.050	1.634	3.025	1.803	3.694	3.894
LA RIOJA	1.642	293	329	178	465	377
CEUTA	2.193	621	481	218	445	428
MELILLA	2.132	608	366	150	481	527
TOTAL	385.626	65.653	76.691	33.646	74.963	134.673



ENERO 2012

## PARO REGISTRADO (COLECTIVO SIN EMPLEO ANTERIOR) SEGÚN TRAMOS DE EDAD. HOMBRES

PROVINCIA AUTONOMÍA	TOTAL	<20 AÑOS	20-24 AÑOS	25-29 AÑOS	30-44 AÑOS	>44 AÑOS
ALMERÍA	3.207	594	878	373	617	745
CÁDIZ	8.315	2.455	2.804	694	1.004	1.358
CÓRDOBA	4.005	1.298	1.349	439	442	477
GRANADA	4.524	1.132	1.382	594	715	701
HUELVA	2.444	773	779	213	303	376
JAÉN	2.036	569	746	249	212	260
MÁLAGA	8.100	2.097	2.235	701	1.329	1.738
SEVILLA	9.601	2.854	2.923	896	1.338	1.590
ANDALUCÍA	42.232	11.772	13.096	4.159	5.960	7.245
HUESCA	272	103	68	20	21	60
TERUEL	155	67	38	10	21	19
ZARAGOZA	1.916	693	436	143	235	409
ARAGÓN	2.343	863	542	173	277	488
ASTURIAS	2.436	525	747	343	414	407
ILLES BALEARS	1.477	564	264	85	219	345
LAS PALMAS	2.590	498	820	235	307	730
STA. CRUZ DE TENERIFE	2.232	430	709	218	347	528
CANARIAS	4.822	928	1.529	453	654	1.258
CANTABRIA	1.124	268	321	133	190	212
ALBACETE	1.009	408	255	81	83	182
CIUDAD REAL	1.103	472	297	94	91	149
CUENCA	330	121	78	22	38	71
GUADALAJARA	335	134	71	21	32	77
TOLEDO	1.213	551	297	69	99	197
CASTILLA LA MANCHA	3.990	1.686	998	287	343	676
ÁVILA	701	216	228	61	77	119
BURGOS	951	250	286	111	155	149
LEÓN	1.899	517	578	239	288	277
PALENCIA	525	165	151	66	80	63
SALAMANCA	1.635	465	437	197	210	326
SEGOVIA	330	117	87	30	42	54
SORIA	220	83	70	19	24	24
VALLADOLID	2.041	527	554	256	376	328
ZAMORA	623	167	164	65	98	129
CASTILLA Y LEÓN	8.925	2.507	2.555	1.044	1.350	1.469
BARCELONA	8.232	3.346	1.757	568	1.237	1.324
GIRONA	926	411	172	50	141	152
LLEIDA	483	159	88	43	96	97
TARRAGONA	956	419	181	55	127	174
CATALUÑA	10.597	4.335	2.198	716	1.601	1.747
ALICANTE-ALACANT	4.984	1.467	1.263	403	747	1.104
CASTELLÓN-CASTELLÓ	1.224	543	281	88	155	157
VALENCIA-VALÈNCIA	5.191	2.207	1.172	410	641	761
COM. VALENCIANA	11.399	4.217	2.716	901	1.543	2.022
BADAJOS	2.396	1.047	643	214	182	310
CÁCERES	1.055	439	306	90	80	140
EXTREMADURA	3.451	1.486	949	304	262	450
A CORUÑA	3.579	650	930	481	763	755
LUGO	1.072	227	309	136	175	225
OURENSE	1.135	232	293	151	198	261
PONTEVEDRA	3.594	827	925	432	660	750
GALICIA	9.380	1.936	2.457	1.200	1.796	1.991
MADRID	8.099	2.662	1.798	629	1.179	1.831
MURCIA	2.875	1.021	704	202	337	611
NAVARRA	828	281	199	52	132	164
ARABA/ALAVA	642	158	171	85	113	115
BIZKAIA	3.169	600	842	427	681	619
GIPUZKOA	1.219	243	397	160	202	217
PAÍS VASCO	5.030	1.001	1.410	672	996	951
LA RIOJA	399	160	110	35	45	49
CEUTA	825	322	211	71	128	93
MELILLA	637	307	148	40	65	77
<b>TOTAL</b>	<b>120.869</b>	<b>36.841</b>	<b>32.952</b>	<b>11.499</b>	<b>17.491</b>	<b>22.086</b>

ENERO 2012

## PARO REGISTRADO (COLECTIVO SIN EMPLEO ANTERIOR) SEGÚN TRAMOS DE EDAD. MUJERES

PROVINCIA AUTONOMÍA	TOTAL	<20 AÑOS	20-24 AÑOS	25-29 AÑOS	30-44 AÑOS	>44 AÑOS
ALMERÍA	5.492	430	1.072	551	1.265	2.174
CÁDIZ	27.310	2.239	3.527	1.347	5.454	14.743
CÓRDOBA	8.958	1.154	2.073	782	1.393	3.556
GRANADA	8.551	994	2.117	1.011	1.847	2.582
HUELVA	4.988	692	1.009	385	803	2.099
JAÉN	6.369	709	1.505	549	1.004	2.602
MÁLAGA	17.807	1.742	2.819	1.220	3.782	8.244
SEVILLA	21.532	2.464	3.901	1.503	4.092	9.572
ANDALUCÍA	101.007	10.424	18.023	7.348	19.640	45.572
HUESCA	530	74	79	60	178	139
TERUEL	325	57	62	44	84	78
ZARAGOZA	3.826	547	566	410	1.002	1.301
ARAGÓN	4.681	678	707	514	1.264	1.518
ASTURIAS	4.776	420	904	522	1.186	1.744
ILLES BALEARS	2.364	411	311	215	591	836
LAS PALMAS	5.077	414	847	309	555	2.952
STA. CRUZ DE TENERIFE	3.828	301	815	332	567	1.813
CANARIAS	8.905	715	1.662	641	1.122	4.765
CANTABRIA	2.270	220	359	227	588	876
ALBACETE	2.693	367	425	176	472	1.253
CIUDAD REAL	3.562	499	691	260	665	1.447
CUENCA	886	105	157	74	171	379
GUADALAJARA	740	127	117	77	206	213
TOLEDO	3.105	470	553	230	694	1.158
CASTILLA LA MANCHA	10.986	1.568	1.943	817	2.208	4.450
ÁVILA	1.558	145	315	150	363	585
BURGOS	1.744	198	350	237	419	540
LEÓN	3.600	331	686	393	897	1.293
PALENCIA	1.053	140	189	104	227	393
SALAMANCA	3.349	314	608	330	763	1.334
SEGOVIA	792	99	148	95	244	206
SORIA	407	47	98	54	108	100
VALLADOLID	4.227	391	700	418	973	1.745
ZAMORA	1.584	136	305	164	364	615
CASTILLA Y LEÓN	18.314	1.801	3.399	1.945	4.358	6.811
BARCELONA	15.521	2.140	1.858	1.310	3.957	6.256
GIRONA	2.149	226	195	194	623	911
LLEIDA	1.083	131	144	118	352	338
TARRAGONA	2.363	298	262	204	637	962
CATALUÑA	21.116	2.795	2.459	1.826	5.569	8.467
ALICANTE-ALACANT	11.590	1.082	1.518	796	2.567	5.627
CASTELLÓN-CASTELLÓ	2.658	400	432	269	846	711
VALENCIA-VALÈNCIA	10.176	1.524	1.498	838	2.257	4.059
COM. VALENCIANA	24.424	3.006	3.448	1.903	5.670	10.397
BADAJOS	7.564	959	1.178	356	957	4.114
CÁCERES	2.362	349	529	197	324	963
EXTREMADURA	9.926	1.308	1.707	553	1.281	5.077
A CORUÑA	7.055	387	1.184	893	1.631	2.960
LUGO	1.955	148	397	286	438	686
OURENSE	2.305	131	404	258	473	1.039
PONTEVEDRA	7.453	466	1.196	723	1.695	3.373
GALICIA	18.768	1.132	3.181	2.160	4.237	8.058
MADRID	14.709	1.929	1.971	1.180	3.625	6.004
MURCIA	7.541	849	1.044	516	1.725	3.407
NAVARRA	1.844	190	299	249	557	549
ARABA/ALAVA	1.360	94	256	217	455	338
BIZKAIA	5.635	412	908	667	1.695	1.953
GIPUZKOA	2.025	127	451	247	548	652
PAÍS VASCO	9.020	633	1.615	1.131	2.698	2.943
LA RIOJA	1.243	133	219	143	420	328
CEUTA	1.368	299	270	147	317	335
MELILLA	1.495	301	218	110	416	450
<b>TOTAL</b>	<b>264.757</b>	<b>28.812</b>	<b>43.739</b>	<b>22.147</b>	<b>57.472</b>	<b>112.587</b>

ENERO 2012

## PARO REGISTRADO (EXTRANJEROS) SEGÚN SECTOR DE ACTIVIDAD ECONÓMICA POR CC.AA. Y PROVINCIAS

PROVINCIA AUTONOMÍA	TOTAL	AGRICULTURA	INDUSTRIA	CONSTRUCCIÓN	SERVICIOS	SIN EMPLEO ANTERIOR
ALMERÍA	16.896	3.241	858	3.707	6.449	2.641
CÁDIZ	6.198	255	286	834	2.917	1.906
CÓRDOBA	2.640	369	225	293	1.060	693
GRANADA	8.350	1.086	398	1.535	3.609	1.722
HUELVA	4.303	1.480	163	460	1.477	723
JAÉN	2.035	489	134	187	747	478
MÁLAGA	26.019	657	939	5.297	14.394	4.732
SEVILLA	9.334	670	542	1.087	4.681	2.354
ANDALUCÍA	75.775	8.247	3.545	13.400	35.334	15.249
HUESCA	3.655	741	278	776	1.558	302
TERUEL	2.894	423	368	759	1.188	156
ZARAGOZA	18.901	2.144	1.696	4.151	8.895	2.015
ARAGÓN	25.450	3.308	2.342	5.686	11.641	2.473
ASTURIAS	6.950	282	479	1.402	3.824	963
ILLES BALEARS	24.785	475	767	5.060	16.948	1.535
LAS PALMAS	13.720	298	403	2.243	9.970	806
STA. CRUZ DE TENERIFE	10.905	249	328	1.896	7.878	554
CANARIAS	24.625	547	731	4.139	17.848	1.360
CANTABRIA	5.812	135	312	1.285	3.397	683
ALBACETE	4.684	1.167	419	601	2.004	493
CIUDAD REAL	6.358	1.563	459	1.177	2.573	586
CUENCA	3.861	714	315	847	1.745	240
GUADALAJARA	5.601	234	372	1.263	3.291	441
TOLEDO	12.012	1.434	1.201	2.824	5.647	906
CASTILLA LA MANCHA	32.516	5.112	2.766	6.712	15.260	2.666
ÁVILA	2.714	133	142	929	814	696
BURGOS	5.105	430	539	1.360	1.942	834
LEÓN	3.913	253	444	927	1.456	833
PALENCIA	1.084	129	76	224	418	237
SALAMANCA	2.464	108	155	538	1.020	643
SEGOVIA	3.302	500	214	852	1.192	544
SORIA	1.587	149	185	372	593	288
VALLADOLID	4.683	616	296	1.035	1.787	949
ZAMORA	1.400	189	105	312	470	324
CASTILLA Y LEÓN	26.252	2.507	2.156	6.549	9.692	5.348
BARCELONA	95.312	2.432	8.277	23.997	50.755	9.851
GIRONA	18.375	1.174	1.541	4.325	9.405	1.930
LLEIDA	10.818	2.304	952	2.317	4.386	859
TARRAGONA	18.382	1.625	1.503	4.582	8.944	1.728
CATALUÑA	142.887	7.535	12.273	35.221	73.490	14.368
ALICANTE-ALACANT	35.258	2.357	2.001	7.663	19.473	3.764
CASTELLÓN-CASTELLÓ	17.086	873	1.694	4.509	8.187	1.823
VALENCIA-VALÈNCIA	34.424	2.226	2.987	6.194	19.619	3.398
COM. VALENCIANA	86.768	5.456	6.682	18.366	47.279	8.985
BADAJOS	2.915	447	159	266	1.501	542
CÁCERES	1.745	306	90	234	874	241
EXTREMADURA	4.660	753	249	500	2.375	783
A CORUÑA	5.173	223	416	850	2.555	1.129
LUGO	2.042	117	151	390	981	403
OURENSE	2.146	124	263	394	851	514
PONTEVEDRA	5.592	273	599	833	2.633	1.254
GALICIA	14.953	737	1.429	2.467	7.020	3.300
MADRID	104.621	1.413	5.932	28.435	63.137	5.704
MURCIA	23.310	3.848	1.782	4.426	11.069	2.185
NAVARRA	10.078	1.133	1.394	1.956	4.388	1.207
ARABA/ALAVA	5.380	272	480	1.025	2.644	959
BIZKAIA	10.574	466	900	1.817	5.098	2.293
GIPUZKOA	5.579	208	590	901	3.005	875
PAÍS VASCO	21.533	946	1.970	3.743	10.747	4.127
LA RIOJA	6.626	1.256	820	1.332	2.301	917
CEUTA	1.260	12	43	168	657	380
MELILLA	2.167	45	44	428	1.131	519
<b>TOTAL</b>	<b>641.028</b>	<b>43.747</b>	<b>45.716</b>	<b>141.275</b>	<b>337.538</b>	<b>72.752</b>



**ANEXO 2**

**CONTRATOS  
REGISTRADOS**



ENERO 2012

CONTRATOS

	MES	VARIACIÓN			
		MENSUAL		ANUAL	
		ABSOLUTA	RELATIVA	ABSOLUTA	RELATIVA
TOTAL CONTRATOS	1.038.601	-126.864	-10,89	-77.418	-6,94
CONTRATOS INDEFINIDOS *	75.899	10.221	15,56	-26.834	-26,12
CONTRATOS TEMPORALES	962.702	-137.085	-12,46	-50.584	-4,99

CONTRATOS POR COMUNIDADES AUTÓNOMAS

COMUNIDADES AUTÓNOMAS	MES	VARIACIÓN			
		MENSUAL		ANUAL	
		ABSOLUTA	RELATIVA	ABSOLUTA	RELATIVA
ANDALUCÍA	300.610	-85.328	-22,11	-27.254	-8,31
ARAGÓN	26.297	1.325	5,31	-661	-2,45
ASTURIAS	16.593	-2.051	-11,00	-1.443	-8,00
ILLES BALEARS	16.102	1.649	11,41	-1.124	-6,53
CANARIAS	40.446	-547	-1,33	-1.387	-3,32
CANTABRIA	9.640	-805	-7,71	-999	-9,39
CASTILLA LA MANCHA	34.321	-4.876	-12,44	-4.317	-11,17
CASTILLA Y LEÓN	40.384	-2.239	-5,25	-3.400	-7,77
CATALUÑA	155.298	-3.940	-2,47	-4.484	-2,81
COM. VALENCIANA	86.734	-9.467	-9,84	-6.407	-6,88
EXTREMADURA	28.164	-4.180	-12,92	-1.894	-6,30
GALICIA	47.469	-189	-0,40	-4.838	-9,25
MADRID	120.193	-12.635	-9,51	-11.404	-8,67
MURCIA	36.653	-1.295	-3,41	-3.877	-9,57
NAVARRA	16.020	901	5,96	-634	-3,81
PAÍS VASCO	52.973	-5.024	-8,66	-4.161	-7,28
LA RIOJA	5.778	-65	-1,11	-154	-2,60
CEUTA	1.807	428	31,04	429	31,13
MELILLA	1.992	904	83,09	619	45,08
EXTRANJERO	1.127	570	102,33	-28	-2,42
<b>TOTAL</b>	<b>1.038.601</b>	<b>-126.864</b>	<b>-10,89</b>	<b>-77.418</b>	<b>-6,94</b>

(\*) Incluye contratos convertidos en indefinidos

ENERO 2012

CONTRATOS INDEFINIDOS (INICIALES Y CONVERSIONES) SEGÚN FOMENTO CONTRATACIÓN INDEFINIDA

TIPO DE CONTRATO	TOTAL	VARIACIÓN			
		MENSUAL		ANUAL	
		ABSOLUTA	RELATIVA	ABSOLUTA	RELATIVA
ORDINARIO (Bonif./no Bonif.)	40.164	9.135	29,44	-7.989	-16,59
PERS. CON DISCAPACIDAD	103	9	9,57	6	6,19
CONVERSIÓN	26.535	7.157	36,93	20	0,08
<b>TOTAL ORDINARIO sin F.C.I.</b>	<b>66.802</b>	<b>16.301</b>	<b>32,28</b>	<b>-7.963</b>	<b>-10,65</b>
F.C.I.	4.780	270	5,99	-4.176	-46,63
PERS. CON DISCAPACIDAD	424	106	33,33	-34	-7,42
CONVERSIÓN	3.893	-6.456	-62,38	-14.661	-79,02
<b>TOTAL FOMENTO CONTRATACIÓN INDEFINIDA</b>	<b>9.097</b>	<b>-6.080</b>	<b>-40,06</b>	<b>-18.871</b>	<b>-67,47</b>
<b>TOTAL</b>	<b>75.899</b>	<b>10.221</b>	<b>15,56</b>	<b>-26.834</b>	<b>-26,12</b>

CONTRATOS SEGÚN TIPO DE CONTRATACIÓN POR COMUNIDADES AUTÓNOMAS

COMUNIDADES AUTÓNOMAS	TOTAL	INDEFINIDOS						TEMPORALES
		TOTAL	ORDINARIOS	F.C.I.	PERS. CON DISCAPACIDAD	CONVERSIÓN	% S/ TOT. NAC.INDF.	
ANDALUCÍA	300.610	7.996	4.042	545	50	3.359	10,54	292.614
ARAGÓN	26.297	2.127	1.085	177	22	843	2,80	24.170
ASTURIAS	16.593	1.287	618	97	16	556	1,70	15.306
ILLES BALEARS	16.102	1.977	1.103	73	9	792	2,60	14.125
CANARIAS	40.446	3.599	1.627	106	13	1.853	4,74	36.847
CANTABRIA	9.640	721	336	41	7	337	0,95	8.919
CASTILLA LA MANCHA	34.321	2.197	1.075	101	14	1.007	2,89	32.124
CASTILLA Y LEÓN	40.384	3.220	1.549	291	29	1.351	4,24	37.164
CATALUÑA	155.298	16.149	8.354	709	110	6.976	21,28	139.149
COM. VALENCIANA	86.734	6.716	3.431	378	57	2.850	8,85	80.018
EXTREMADURA	28.164	1.046	552	142	12	340	1,38	27.118
GALICIA	47.469	3.702	1.856	349	31	1.466	4,88	43.767
MADRID	120.193	17.145	10.220	1.222	88	5.615	22,59	103.048
MURCIA	36.653	2.842	1.793	93	28	928	3,74	33.811
NAVARRA	16.020	1.071	512	70	11	478	1,41	14.949
PAÍS VASCO	52.973	3.307	1.604	321	21	1.361	4,36	49.666
LA RIOJA	5.778	517	252	55	6	204	0,68	5.261
CEUTA	1.807	120	67	6	1	46	0,16	1.687
MELILLA	1.992	107	61	4	2	40	0,14	1.885
EXTRANJERO	1.127	53	27			26	0,07	1.074
<b>TOTAL</b>	<b>1.038.601</b>	<b>75.899</b>	<b>40.164</b>	<b>4.780</b>	<b>527</b>	<b>30.428</b>	<b>100,00</b>	<b>962.702</b>

F.C.I.: Fomento de la contratación indefinida.



EVOLUCIÓN DE LOS CONTRATOS

	AÑO 2011		AÑO 2012		VARIACIÓN ANUAL			
	MES	ACUMULADO	MES	ACUMULADO	MES		ACUMULADO	
					ABSOLUTA	RELATIVA	ABSOLUTA	RELATIVA
ENERO	1.116.019	1.116.019	1.038.601	1.038.601	-77.418	-6,94	-77.418	-6,94
FEBRERO	1.011.418	2.127.437						
MARZO	1.154.903	3.282.340						
ABRIL	1.067.046	4.349.386						
MAYO	1.288.914	5.638.300						
JUNIO	1.312.519	6.950.819						
JULIO	1.349.286	8.300.105						
AGOSTO	1.061.303	9.361.408						
SEPTIEMBRE	1.393.728	10.755.136						
OCTUBRE	1.294.801	12.049.937						
NOVIEMBRE	1.217.830	13.267.767						
DICIEMBRE	1.165.465	14.433.232						

EVOLUCIÓN DE LOS CONTRATOS INDEFINIDOS \*

	AÑO 2011		AÑO 2012		VARIACIÓN ANUAL			
	MES	ACUMULADO	MES	ACUMULADO	MES		ACUMULADO	
					ABSOLUTA	RELATIVA	ABSOLUTA	RELATIVA
ENERO	102.733	102.733	75.899	75.899	-26.834	-26,12	-26.834	-26,12
FEBRERO	94.363	197.096						
MARZO	111.118	308.214						
ABRIL	96.242	404.456						
MAYO	103.176	507.632						
JUNIO	94.924	602.556						
JULIO	89.911	692.467						
AGOSTO	66.118	758.585						
SEPTIEMBRE	104.716	863.301						
OCTUBRE	97.265	960.566						
NOVIEMBRE	83.919	1.044.485						
DICIEMBRE	65.678	1.110.163						

EVOLUCIÓN DE LOS CONTRATOS TEMPORALES

	AÑO 2011		AÑO 2012		VARIACIÓN ANUAL			
	MES	ACUMULADO	MES	ACUMULADO	MES		ACUMULADO	
					ABSOLUTA	RELATIVA	ABSOLUTA	RELATIVA
ENERO	1.013.286	1.013.286	962.702	962.702	-50.584	-4,99	-50.584	-4,99
FEBRERO	917.055	1.930.341						
MARZO	1.043.785	2.974.126						
ABRIL	970.804	3.944.930						
MAYO	1.185.738	5.130.668						
JUNIO	1.217.595	6.348.263						
JULIO	1.259.375	7.607.638						
AGOSTO	995.185	8.602.823						
SEPTIEMBRE	1.289.012	9.891.835						
OCTUBRE	1.197.536	11.089.371						
NOVIEMBRE	1.133.911	12.223.282						
DICIEMBRE	1.099.787	13.323.069						

(\*) Incluye contratos convertidos en indefinidos

ENERO 2012

CONTRATOS INDEFINIDOS POR TIPO DE JORNADA Y MODALIDAD

	TOTAL	VARIACIÓN			
		MENSUAL		ANUAL	
		ABSOLUTA	RELATIVA	ABSOLUTA	RELATIVA
<b>JORNADA A TIEMPO COMPLETO:</b>					
ORDINARIO (Bonif. / No Bonif.)	25.567	7.856	44,36	-6.034	-19,09
FOMENTO DE LA CONTRATACIÓN INDEFINIDA	3.219	436	15,67	-3.155	-49,50
PERS. CON DISCAPACIDAD (Sólo bonificados)	59	14	31,11	6	11,32
PERS. CON DISCAPACIDAD F.C.I.	267	65	32,18	-29	-9,80
CONVERTIDOS EN INDEFINIDOS	20.029	-266	-1,31	-11.868	-37,21
<b>TOTAL</b>	<b>49.141</b>	<b>8.105</b>	<b>19,75</b>	<b>-21.080</b>	<b>-30,02</b>
<b>JORNADA A TIEMPO PARCIAL:</b>					
ORDINARIO (Bonif. / No Bonif.)	10.140	1.154	12,84	-1.693	-14,31
FOMENTO DE LA CONTRATACIÓN	1.306	-183	-12,29	-890	-40,53
PERS. CON DISCAPACIDAD (Sólo bonificados)	36	-4	-10,00	4	12,50
PERS. CON DISCAPACIDAD F.C.I.	135	31	29,81	-2	-1,46
CONVERTIDOS EN INDEFINIDOS	9.820	1.045	11,91	-2.564	-20,70
<b>TOTAL</b>	<b>21.437</b>	<b>2.043</b>	<b>10,53</b>	<b>-5.145</b>	<b>-19,36</b>
<b>FIJOS DISCONTINUOS:</b>					
ORDINARIO (Bonif. / No Bonif.)	4.457	125	2,89	-262	-5,55
FOMENTO DE LA CONTRATACIÓN	255	17	7,14	-131	-33,94
PERS. CON DISCAPACIDAD (Sólo bonificados)	8	-1	-11,11	-4	-33,33
PERS. CON DISCAPACIDAD F.C.I.	22	10	83,33	-3	-12,00
CONVERTIDOS EN INDEFINIDOS	579	-78	-11,87	-209	-26,52
<b>TOTAL</b>	<b>5.321</b>	<b>73</b>	<b>1,39</b>	<b>-609</b>	<b>-10,27</b>
<b>TOTAL</b>	<b>75.899</b>	<b>10.221</b>	<b>15,56</b>	<b>-26.834</b>	<b>-26,12</b>

CONTRATOS INDEFINIDOS POR MODALIDAD

TIPO DE CONTRATO	TOTAL	VARIACIÓN			
		MENSUAL		ANUAL	
		ABSOLUTA	RELATIVA	ABSOLUTA	RELATIVA
ORDINARIO (Bonif. / No Bonif.)	40.164	9.135	29,44	-7.989	-16,59
FOMENTO DE LA CONTRATACIÓN INDEFINIDA	4.780	270	5,99	-4.176	-46,63
PERS. CON DISCAPACIDAD (Sólo bonificados)	103	9	9,57	6	6,19
PERS. CON DISCAPACIDAD F.C.I.	424	106	33,33	-34	-7,42
CONVERTIDOS EN INDEFINIDOS	30.428	701	2,36	-14.641	-32,49
<b>TOTAL</b>	<b>75.899</b>	<b>10.221</b>	<b>15,56</b>	<b>-26.834</b>	<b>-26,12</b>

CONVERTIDOS EN INDEFINIDOS SEGÚN CONTRATO DE ORIGEN:

OBRA O SERVICIO	4.932	-330	-6,27	-8.455	-63,16
EVENTUAL CIRCUNS. PRODUCCIÓN	22.625	1.467	6,93	-5.245	-18,82
INTERINIDAD	1.151	265	29,91	-236	-17,02
TEMPORAL PERS. CON DISCAPACIDAD	240	-34	-12,41	-71	-22,83
SUSTITUCIÓN JUBILACIÓN 64 AÑOS	47	16	51,61	-13	-21,67
PRÁCTICAS	744	-598	-44,56	-267	-26,41
RELEVO	582	-50	-7,91	-292	-33,41
FORMACIÓN	88	-38	-30,16	-57	-39,31
OTROS CONTRATOS	19	3	18,75	-5	-20,83
<b>TOTAL</b>	<b>30.428</b>	<b>701</b>	<b>2,36</b>	<b>-14.641</b>	<b>-32,49</b>

ENERO 2012

CONTRATOS INDEFINIDOS POR SEXO, EDAD Y SECTOR DE ACTIVIDAD ECONÓMICA

	TOTAL	VARIACIÓN			
		MENSUAL		ANUAL	
		ABSOLUTA	RELATIVA	ABSOLUTA	RELATIVA
<b>POR SEXO Y EDAD</b>					
<b>HOMBRES</b>					
<25 AÑOS	4.954	-189	-3,67	-2.261	-31,34
25-44 AÑOS	29.832	4.695	18,68	-9.780	-24,69
>44 AÑOS	8.658	1.904	28,19	-2.439	-21,98
<b>TOTAL</b>	<b>43.444</b>	<b>6.410</b>	<b>17,31</b>	<b>-14.480</b>	<b>-25,00</b>
<b>MUJERES</b>					
<25 AÑOS	4.688	-277	-5,58	-1.985	-29,75
25-44 AÑOS	22.273	3.221	16,91	-8.171	-26,84
>44 AÑOS	5.494	867	18,74	-2.198	-28,58
<b>TOTAL</b>	<b>32.455</b>	<b>3.811</b>	<b>13,30</b>	<b>-12.354</b>	<b>-27,57</b>
<b>AMBOS SEXOS</b>					
<25 AÑOS	9.642	-466	-4,61	-4.246	-30,57
25-44 AÑOS	52.105	7.916	17,91	-17.951	-25,62
>44 AÑOS	14.152	2.771	24,35	-4.637	-24,68
<b>TOTAL</b>	<b>75.899</b>	<b>10.221</b>	<b>15,56</b>	<b>-26.834</b>	<b>-26,12</b>
<b>SECTOR</b>					
AGRICULTURA	2.588	340	15,12	-483	-15,73
INDUSTRIA	9.370	1.978	26,76	-4.083	-30,35
CONSTRUCCIÓN	5.684	1.586	38,70	-3.973	-41,14
SERVICIOS	58.257	6.317	12,16	-18.295	-23,90
<b>TOTAL</b>	<b>75.899</b>	<b>10.221</b>	<b>15,56</b>	<b>-26.834</b>	<b>-26,12</b>

CONTRATOS INDEFINIDOS (CONVERSIONES) POR SEXO, EDAD Y SECTOR DE ACTIVIDAD ECONÓMICA

	TOTAL	VARIACIÓN			
		MENSUAL		ANUAL	
		ABSOLUTA	RELATIVA	ABSOLUTA	RELATIVA
<b>POR SEXO Y EDAD</b>					
<b>HOMBRES</b>					
<25 AÑOS	2.324	-89	-3,69	-1.221	-34,44
25-44 AÑOS	11.466	190	1,68	-5.807	-33,62
>44 AÑOS	2.627	210	8,69	-1.140	-30,26
<b>TOTAL</b>	<b>16.417</b>	<b>311</b>	<b>1,93</b>	<b>-8.168</b>	<b>-33,22</b>
<b>MUJERES</b>					
<25 AÑOS	2.235	-248	-9,99	-1.187	-34,69
25-44 AÑOS	9.818	585	6,34	-4.190	-29,91
>44 AÑOS	1.958	53	2,78	-1.096	-35,89
<b>TOTAL</b>	<b>14.011</b>	<b>390</b>	<b>2,86</b>	<b>-6.473</b>	<b>-31,60</b>
<b>AMBOS SEXOS</b>					
<25 AÑOS	4.559	-337	-6,88	-2.408	-34,56
25-44 AÑOS	21.284	775	3,78	-9.997	-31,96
>44 AÑOS	4.585	263	6,09	-2.236	-32,78
<b>TOTAL</b>	<b>30.428</b>	<b>701</b>	<b>2,36</b>	<b>-14.641</b>	<b>-32,49</b>
<b>SECTOR</b>					
AGRICULTURA	446	19	4,45	-103	-18,76
INDUSTRIA	3.998	183	4,80	-2.255	-36,06
CONSTRUCCIÓN	1.759	-22	-1,24	-2.473	-58,44
SERVICIOS	24.225	521	2,20	-9.810	-28,82
<b>TOTAL</b>	<b>30.428</b>	<b>701</b>	<b>2,36</b>	<b>-14.641</b>	<b>-32,49</b>

ENERO 2012

CONTRATOS INDEFINIDOS SEGÚN MODALIDAD POR EDAD, SEXO Y SECTOR DE ACTIVIDAD ECONÓMICA

TIPO DE CONTRATO	TOTAL		EDAD DEL TRABAJADOR				
	MES	%	< 20	20 - 24	25 - 29	30 - 44	> =45
ORDINARIO (Bonif. / No Bonif.)	40.164	52,92	725	3.543	6.914	20.884	8.098
FOMENTO DE LA CONTRATACIÓN INDEFINIDA	4.780	6,30	121	668	1.169	1.554	1.268
PERS. CON DISCAPACIDAD (Sólo bonificados)	103	0,14		4	6	52	41
PERS. CON DISCAPACIDAD F.C.I.	424	0,56	3	19	38	204	160
CONVERTIDOS EN INDEFINIDOS	30.428	40,09	501	4.058	6.723	14.561	4.585
<b>TOTAL</b>	<b>75.899</b>	<b>100,00</b>	<b>1.350</b>	<b>8.292</b>	<b>14.850</b>	<b>37.255</b>	<b>14.152</b>

CONVERTIDOS EN INDEFINIDOS SEGÚN CONTRATO DE ORIGEN:

OBRA O SERVICIO	4.932	16,21	17	395	1.037	2.558	925
EVENTUAL CIRCUNS. PRODUCCIÓN	22.625	74,36	441	3.125	4.812	10.926	3.321
INTERINIDAD	1.151	3,78	13	176	299	536	127
TEMPORAL PERS. CON DISCAPACIDAD	240	0,79		16	24	114	86
SUSTITUCIÓN JUBILACIÓN 64 AÑOS	47	0,15		2	9	19	17
PRÁCTICAS	744	2,45	13	246	411	71	3
RELEVO	582	1,91		33	124	325	100
FORMACIÓN	88	0,29	17	65	3	2	1
OTROS CONTRATOS	19	0,06			4	10	5
<b>TOTAL</b>	<b>30.428</b>	<b>100,00</b>	<b>501</b>	<b>4.058</b>	<b>6.723</b>	<b>14.561</b>	<b>4.585</b>

TIPO DE CONTRATO	TOTAL	SEXO		SECTOR DE ACTIVIDAD ECONÓMICA			
		HOMBRES	MUJERES	AGRICULTURA	INDUSTRIA	CONSTRUCCIÓN	SERVICIOS
ORDINARIO (Bonif. / No Bonif.)	40.164	24.167	15.997	2.045	4.532	3.600	29.987
FOMENTO DE LA CONTRATACIÓN INDEFINIDA	4.780	2.554	2.226	92	774	296	3.618
PERS. CON DISCAPACIDAD (Sólo bonificados)	103	58	45		12	8	83
PERS. CON DISCAPACIDAD F.C.I.	424	248	176	5	54	21	344
CONVERTIDOS EN INDEFINIDOS	30.428	16.417	14.011	446	3.998	1.759	24.225
<b>TOTAL</b>	<b>75.899</b>	<b>43.444</b>	<b>32.455</b>	<b>2.588</b>	<b>9.370</b>	<b>5.684</b>	<b>58.257</b>

CONVERTIDOS EN INDEFINIDOS SEGÚN CONTRATO DE ORIGEN:

OBRA O SERVICIO	4.932	2.854	2.078	138	647	736	3.411
EVENTUAL CIRCUNS. PRODUCCIÓN	22.625	12.105	10.520	302	2.734	952	18.637
INTERINIDAD	1.151	441	710	3	87	5	1.056
TEMPORAL PERS. CON DISCAPACIDAD	240	154	86	1	36	3	200
SUSTITUCIÓN JUBILACIÓN 64 AÑOS	47	33	14	1	12	2	32
PRÁCTICAS	744	375	369	1	170	33	540
RELEVO	582	397	185		296	22	264
FORMACIÓN	88	50	38		14	4	70
OTROS CONTRATOS	19	8	11		2	2	15
<b>TOTAL</b>	<b>30.428</b>	<b>16.417</b>	<b>14.011</b>	<b>446</b>	<b>3.998</b>	<b>1.759</b>	<b>24.225</b>

ENERO 2012

CONTRATOS TEMPORALES POR TIPO DE JORNADA Y MODALIDAD

	TOTAL	VARIACIÓN			
		MENSUAL		ANUAL	
		ABSOLUTA	RELATIVA	ABSOLUTA	RELATIVA
<b>JORNADA A TIEMPO COMPLETO:</b>					
OBRA O SERVICIO	300.843	-47.733	-13,69	-27.929	-8,49
EVENTUALES CIRCUNSTANCIAS DE LA PRODUCCIÓN	294.628	-51.182	-14,80	-34.473	-10,47
INTERNIDAD	76.832	-16.825	-17,96	-3.746	-4,65
JUBILACIÓN ESPECIAL 64 AÑOS	191	19	11,05	-16	-7,73
RELEVO	1.010	-52	-4,90	-237	-19,01
TEMPORAL PERS. CON DISCAPACIDAD	587	-31	-5,02	-130	-18,13
PRÁCTICAS	2.701	612	29,30	-635	-19,03
FORMACIÓN	3.470	-397	-10,27	-2.755	-44,26
OTROS CONTRATOS	4.009	-645	-13,86	-1.065	-20,99
<b>TOTAL</b>	<b>684.271</b>	<b>-116.234</b>	<b>-14,52</b>	<b>-70.986</b>	<b>-9,40</b>
<b>JORNADA A TIEMPO PARCIAL:</b>					
OBRA O SERVICIO	106.660	6.730	6,73	6.402	6,39
EVENTUALES CIRCUNSTANCIAS DE LA PRODUCCIÓN	128.757	-23.231	-15,28	14.703	12,89
INTERNIDAD	38.305	-4.749	-11,03	-657	-1,69
RELEVO	667	26	4,06	114	20,61
JUBILACIÓN PARCIAL	2.815	181	6,87	-208	-6,88
TEMPORAL PERS. CON DISCAPACIDAD	453	21	4,86	28	6,59
PRÁCTICAS	753	173	29,83	10	1,35
OTROS CONTRATOS	21	-2	-8,70	10	90,91
<b>TOTAL</b>	<b>278.431</b>	<b>-20.851</b>	<b>-6,97</b>	<b>20.402</b>	<b>7,91</b>
<b>TOTAL</b>	<b>962.702</b>	<b>-137.085</b>	<b>-12,46</b>	<b>-50.584</b>	<b>-4,99</b>

CONTRATOS TEMPORALES POR MODALIDAD

TIPO DE CONTRATO	TOTAL	VARIACIÓN			
		MENSUAL		ANUAL	
		ABSOLUTA	RELATIVA	ABSOLUTA	RELATIVA
OBRA O SERVICIO	407.503	-41.003	-9,14	-21.527	-5,02
EVENTUALES CIRCUNSTANCIAS DE LA PRODUCCIÓN	423.385	-74.413	-14,95	-19.770	-4,46
INTERNIDAD	115.137	-21.574	-15,78	-4.403	-3,68
JUBILACIÓN ESPECIAL 64 AÑOS	191	19	11,05	-16	-7,73
RELEVO	1.677	-26	-1,53	-123	-6,83
JUBILACIÓN PARCIAL	2.815	181	6,87	-208	-6,88
TEMPORAL PERS. CON DISCAPACIDAD	1.040	-10	-0,95	-102	-8,93
PRÁCTICAS	3.454	785	29,41	-625	-15,32
FORMACIÓN	3.470	-397	-10,27	-2.755	-44,26
OTROS CONTRATOS	4.030	-647	-13,83	-1.055	-20,75
<b>TOTAL</b>	<b>962.702</b>	<b>-137.085</b>	<b>-12,46</b>	<b>-50.584</b>	<b>-4,99</b>

CONTRATOS FORMATIVOS

TIPO DE CONTRATO	TOTAL	VARIACIÓN			
		MENSUAL		ANUAL	
		ABSOLUTA	RELATIVA	ABSOLUTA	RELATIVA
PRÁCTICAS	3.454	785	29,41	-625	-15,32
FORMACIÓN	3.470	-397	-10,27	-2.755	-44,26
<b>TOTAL</b>	<b>6.924</b>	<b>388</b>	<b>5,94</b>	<b>-3.380</b>	<b>-32,80</b>

**DEMANDANTES DE EMPLEO, PARO REGISTRADO, CONTRATOS Y PRESTACIONES**

ENERO 2012

**EVOLUCIÓN DE LOS CONTRATOS**

AÑO 2008	TOTAL	VARIACIÓN RELATIVA		INDEFINIDOS				TEMPORALES			
		MENSUAL	ANUAL	TOTAL	% SOBRE TOTAL CONT.	VARIACIÓN RELATIVA		TOTAL	% SOBRE TOTAL CONT.	VARIACIÓN RELATIVA	
						MENSUAL	ANUAL			MENSUAL	ANUAL
ENERO	1.581.360	25,37	-4,34	196.763	12,44%	46,28	-22,97	1.384.597	87,56%	22,88	-0,94
FEBRERO	1.427.302	-9,74	1,35	186.135	13,04%	-5,40	5,83	1.241.167	86,96%	-10,36	0,71
MARZO	1.285.644	-9,92	-17,82	168.133	13,08%	-9,67	-12,96	1.117.511	86,92%	-9,96	-18,51
ABRIL	1.459.666	13,54	5,32	189.283	12,97%	12,58	12,05	1.270.383	87,03%	13,68	4,38
MAYO	1.384.915	-5,12	-14,80	164.464	11,88%	-13,11	-13,61	1.220.451	88,12%	-3,93	-14,96
JUNIO	1.419.348	2,49	-10,29	153.986	10,85%	-6,37	-13,63	1.265.362	89,15%	3,68	-9,86
JULIO	1.626.466	14,59	-7,32	160.363	9,86%	4,14	-11,32	1.466.103	90,14%	15,86	-6,86
AGOSTO	1.049.939	-35,45	-18,42	97.584	9,29%	-39,15	-23,51	952.355	90,71%	-35,04	-17,86
SEPTIEMBRE	1.501.595	43,02	-5,91	173.481	11,55%	77,78	-9,78	1.328.114	88,45%	39,46	-5,38
OCTUBRE	1.584.811	5,54	-17,09	180.229	11,37%	3,89	-22,68	1.404.582	88,63%	5,76	-16,31
NOVIEMBRE	1.162.614	-26,64	-26,97	129.123	11,11%	-28,36	-32,05	1.033.491	88,89%	-26,42	-26,28
DICIEMBRE	1.117.577	-3,87	-11,40	103.061	9,22%	-20,18	-23,38	1.014.516	90,78%	-1,84	-9,97
<b>AÑO 2009</b>											
ENERO	1.125.773	0,73	-28,81	119.201	10,59%	15,66	-39,42	1.006.572	89,41%	-0,78	-27,30
FEBRERO	1.016.678	-9,69	-28,77	115.683	11,38%	-2,95	-37,85	900.995	88,62%	-10,49	-27,41
MARZO	1.061.112	4,37	-17,46	121.228	11,42%	4,79	-27,90	939.884	88,58%	4,32	-15,89
ABRIL	1.031.420	-2,80	-29,34	111.474	10,81%	-8,05	-41,11	919.946	89,19%	-2,12	-27,59
MAYO	1.110.014	7,62	-19,85	109.097	9,83%	-2,13	-33,67	1.000.917	90,17%	8,80	-17,99
JUNIO	1.274.698	14,84	-10,19	107.735	8,45%	-1,25	-30,04	1.166.963	91,55%	16,59	-7,78
JULIO	1.403.023	10,07	-13,74	111.143	7,92%	3,16	-30,69	1.291.880	92,08%	10,70	-11,88
AGOSTO	944.823	-32,66	-10,01	68.735	7,27%	-38,16	-29,56	876.088	92,73%	-32,19	-8,01
SEPTIEMBRE	1.354.836	43,40	-9,77	128.374	9,48%	86,77	-26,00	1.226.462	90,52%	39,99	-7,65
OCTUBRE	1.357.868	0,22	-14,32	126.497	9,32%	-1,46	-29,81	1.231.371	90,68%	0,40	-12,33
NOVIEMBRE	1.204.027	-11,33	3,56	107.420	8,92%	-15,08	-16,81	1.096.607	91,08%	-10,94	6,11
DICIEMBRE	1.137.565	-5,52	1,79	85.827	7,54%	-20,10	-16,72	1.051.738	92,46%	-4,09	3,67
<b>AÑO 2010</b>											
ENERO	1.050.233	-7,68	-6,71	94.595	9,01%	10,22	-20,64	955.638	90,99%	-9,14	-5,06
FEBRERO	1.028.222	-2,10	1,14	101.211	9,84%	6,99	-12,51	927.011	90,16%	-3,00	2,89
MARZO	1.189.327	15,67	12,08	117.934	9,92%	16,52	-2,72	1.071.393	90,08%	15,58	13,99
ABRIL	1.078.509	-9,32	4,57	102.973	9,55%	-12,69	-7,63	975.536	90,45%	-8,95	6,04
MAYO	1.182.100	9,61	6,49	108.264	9,16%	5,14	-0,76	1.073.836	90,84%	10,08	7,29
JUNIO	1.297.611	9,77	1,80	98.754	7,61%	-8,78	-8,34	1.198.857	92,39%	11,64	2,73
JULIO	1.397.265	7,68	-0,41	95.823	6,86%	-2,97	-13,78	1.301.442	93,14%	8,56	0,74
AGOSTO	1.010.216	-27,70	6,92	66.846	6,62%	-30,24	-2,75	943.370	93,38%	-27,51	7,68
SEPTIEMBRE	1.390.283	37,62	2,62	122.090	8,78%	82,64	-4,90	1.268.193	91,22%	34,43	3,40
OCTUBRE	1.346.087	-3,18	-0,87	118.422	8,80%	-3,00	-6,38	1.227.665	91,20%	-3,20	-0,30
NOVIEMBRE	1.257.479	-6,58	4,44	108.131	8,60%	-8,69	0,66	1.149.348	91,40%	-6,38	4,81
DICIEMBRE	1.189.818	-5,38	4,59	93.171	7,83%	-13,84	8,56	1.096.647	92,17%	-4,59	4,27
<b>AÑO 2011</b>											
ENERO	1.116.019	-6,20	6,26	102.733	9,21%	10,26	8,60	1.013.286	90,79%	-7,60	6,03
FEBRERO	1.011.418	-9,37	-1,63	94.363	9,33%	-8,15	-6,77	917.055	90,67%	-9,50	-1,07
MARZO	1.154.903	14,19	-2,89	111.118	9,62%	17,76	-5,78	1.043.785	90,38%	13,82	-2,58
ABRIL	1.067.046	-7,61	-1,06	96.242	9,02%	-13,39	-6,54	970.804	90,98%	-6,99	-0,49
MAYO	1.288.914	20,79	9,04	103.176	8,00%	7,20	-4,70	1.185.738	92,00%	22,14	10,42
JUNIO	1.312.519	1,83	1,15	94.924	7,23%	-8,00	-3,88	1.217.595	92,77%	2,69	1,56
JULIO	1.349.286	2,80	-3,43	89.911	6,66%	-5,28	-6,17	1.259.375	93,34%	3,43	-3,23
AGOSTO	1.061.303	-21,34	5,06	66.118	6,23%	-26,46	-1,09	995.185	93,77%	-20,98	5,49
SEPTIEMBRE	1.393.728	31,32	0,25	104.716	7,51%	58,38	-14,23	1.289.012	92,49%	29,52	1,64
OCTUBRE	1.294.801	-7,10	-3,81	97.265	7,51%	-7,12	-17,87	1.197.536	92,49%	-7,10	-2,45
NOVIEMBRE	1.217.830	-5,94	-3,15	83.919	6,89%	-13,72	-22,39	1.133.911	93,11%	-5,31	-1,34
DICIEMBRE	1.165.465	-4,30	-2,05	65.678	5,64%	-21,74	-29,51	1.099.787	94,36%	-3,01	0,29
<b>AÑO 2012</b>											
ENERO	1.038.601	-10,89	-6,94	75.899	7,31%	15,56	-26,12	962.702	92,69%	-12,46	-4,99
FEBRERO											
MARZO											
ABRIL											
MAYO											
JUNIO											
JULIO											
AGOSTO											
SEPTIEMBRE											
OCTUBRE											
NOVIEMBRE											
DICIEMBRE											

ENERO 2012

PERSONAS CONTRATADAS SEGÚN SEXO POR TIPO DE CONTRATO

	AMBOS SEXOS			HOMBRES			MUJERES		
	CONTRATOS	PERSONAS	MEDIA	CONTRATOS	PERSONAS	MEDIA	CONTRATOS	PERSONAS	MEDIA
TOTAL CONTRATOS	1.038.601	824.984	1,26	571.828	454.430	1,26	466.773	370.554	1,26
INDEFINIDOS	75.899	75.311	1,01	43.444	43.084	1,01	32.455	32.227	1,01
TEMPORALES	962.702	751.489	1,28	528.384	412.304	1,28	434.318	339.185	1,28
OBRA O SERVICIO	407.503	343.157	1,19	257.461	213.775	1,20	150.042	129.382	1,16
EVENTUAL CC PRODUCCION	423.385	334.670	1,27	229.690	177.959	1,29	193.695	156.711	1,24
INTERINIDAD	115.137	80.213	1,44	31.521	22.870	1,38	83.616	57.343	1,46
TEMPORAL PERS. CON DISCAPACIDAD	1.040	1.013	1,03	620	606	1,02	420	407	1,03
RELEVO	1.677	1.666	1,01	1.015	1.008	1,01	662	658	1,01
JUBILACION PARCIAL	2.815	2.786	1,01	2.165	2.145	1,01	650	641	1,01
SUSTITUCION POR JUBILACION 64 AÑOS	191	190	1,01	102	102	1,00	89	88	1,01
PRACTICAS	3.454	3.435	1,01	1.699	1.694	1,00	1.755	1.741	1,01
FORMACION	3.470	3.468	1,00	1.814	1.814	1,00	1.656	1.654	1,00
OTROS CONTRATOS	4.030	2.989	1,35	2.297	1.638	1,40	1.733	1.351	1,28

ENERO 2012

CONTRATOS POR CC.AA. Y PROVINCIAS

PROVINCIA AUTONOMÍA	TOTAL	VARIACIÓN			
		MENSUAL		ANUAL	
		ABSOLUTA	RELATIVA	ABSOLUTA	RELATIVA
ALMERÍA	13.609	-1.655	-10,84	-2.561	-15,84
CÁDIZ	27.189	-4.054	-12,98	-1.920	-6,60
CÓRDOBA	41.621	-12.998	-23,80	-6.379	-13,29
GRANADA	33.560	-3.893	-10,39	-940	-2,72
HUELVA	24.519	8.163	49,91	2.976	13,81
JAÉN	63.502	-57.375	-47,47	-16.308	-20,43
MÁLAGA	42.375	-5.239	-11,00	4.691	12,45
SEVILLA	54.235	-8.277	-13,24	-6.813	-11,16
ANDALUCÍA	300.610	-85.328	-22,11	-27.254	-8,31
HUESCA	4.082	173	4,43	331	8,82
TERUEL	2.340	83	3,68	231	10,95
ZARAGOZA	19.875	1.069	5,68	-1.223	-5,80
ARAGÓN	26.297	1.325	5,31	-661	-2,45
ASTURIAS	16.593	-2.051	-11,00	-1.443	-8,00
ILLES BALEARS	16.102	1.649	11,41	-1.124	-6,53
LAS PALMAS	21.807	-332	-1,50	-859	-3,79
STA. CRUZ DE TENERIFE	18.639	-215	-1,14	-528	-2,75
CANARIAS	40.446	-547	-1,33	-1.387	-3,32
CANTABRIA	9.640	-805	-7,71	-999	-9,39
ALBACETE	6.130	-1.524	-19,91	-1.207	-16,45
CIUDAD REAL	9.213	-1.895	-17,06	-1.051	-10,24
CUENCA	2.702	-211	-7,24	-770	-22,18
GUADALAJARA	5.064	-393	-7,20	-299	-5,58
TOLEDO	11.212	-853	-7,07	-990	-8,11
CASTILLA LA MANCHA	34.321	-4.876	-12,44	-4.317	-11,17
ÁVILA	2.028	-373	-15,54	91	4,70
BURGOS	6.990	-457	-6,14	-474	-6,35
LEÓN	6.246	-528	-7,79	-125	-1,96
PALENCIA	3.311	-83	-2,45	-438	-11,68
SALAMANCA	5.273	-135	-2,50	-107	-1,99
SEGOVIA	2.390	-394	-14,15	-518	-17,81
SORIA	1.465	90	6,55	-263	-15,22
VALLADOLID	10.407	-234	-2,20	-953	-8,39
ZAMORA	2.274	-125	-5,21	-613	-21,23
CASTILLA Y LEÓN	40.384	-2.239	-5,25	-3.400	-7,77
BARCELONA	121.544	-3.527	-2,82	-1.831	-1,48
GIRONA	11.711	517	4,62	-859	-6,83
LLEIDA	7.589	822	12,15	-649	-7,88
TARRAGONA	14.454	-1.752	-10,81	-1.145	-7,34
CATALUÑA	155.298	-3.940	-2,47	-4.484	-2,81
ALICANTE-ALACANT	27.920	407	1,48	-361	-1,28
CASTELLÓN-CASTELLÓ	9.073	-3.260	-26,43	-1.240	-12,02
VALENCIA-VALÈNCIA	49.741	-6.614	-11,74	-4.806	-8,81
COM. VALENCIANA	86.734	-9.467	-9,84	-6.407	-6,88
BADAJOS	20.371	-3.707	-15,40	-1.123	-5,22
CÁCERES	7.793	-473	-5,72	-771	-9,00
EXTREMADURA	28.164	-4.180	-12,92	-1.894	-6,30
A CORUÑA	20.782	347	1,70	-1.961	-8,62
LUGO	4.008	-316	-7,31	-837	-17,28
OURENSE	3.860	-196	-4,83	-547	-12,41
PONTEVEDRA	18.819	-24	-0,13	-1.493	-7,35
GALICIA	47.469	-189	-0,40	-4.838	-9,25
MADRID	120.193	-12.635	-9,51	-11.404	-8,67
MURCIA	36.653	-1.295	-3,41	-3.877	-9,57
NAVARRA	16.020	901	5,96	-634	-3,81
ARABA/ALAVA	8.432	-703	-7,70	-621	-6,86
BIZKAIA	29.022	-4.257	-12,79	-2.006	-6,47
GIPUZKOA	15.519	-64	-0,41	-1.534	-9,00
PAÍS VASCO	52.973	-5.024	-8,66	-4.161	-7,28
LA RIOJA	5.778	-65	-1,11	-154	-2,60
CEUTA	1.807	428	31,04	429	31,13
MELILLA	1.992	904	83,09	619	45,08
EXTRANJERO	1.127	570	102,33	-28	-2,42
<b>TOTAL</b>	<b>1.038.601</b>	<b>-126.864</b>	<b>-10,89</b>	<b>-77.418</b>	<b>-6,94</b>



ENERO 2012

## CONTRATOS INDEFINIDOS POR CC.AA. Y PROVINCIAS \*

PROVINCIA AUTONOMÍA	TOTAL	VARIACIÓN			
		MENSUAL		ANUAL	
		ABSOLUTA	RELATIVA	ABSOLUTA	RELATIVA
ALMERÍA	514	-17	-3,20	-393	-43,33
CÁDIZ	1.018	123	13,74	-795	-43,85
CÓRDOBA	677	-19	-2,73	-453	-40,09
GRANADA	748	119	18,92	-332	-30,74
HUELVA	364	7	1,96	-331	-47,63
JAÉN	499	-234	-31,92	-283	-36,19
MÁLAGA	1.946	43	2,26	-595	-23,42
SEVILLA	2.230	279	14,30	-1.000	-30,96
ANDALUCÍA	7.996	301	3,91	-4.182	-34,34
HUESCA	452	119	35,74	2	0,44
TERUEL	153	-19	-11,05	-84	-35,44
ZARAGOZA	1.522	296	24,14	-1.160	-43,25
ARAGÓN	2.127	396	22,88	-1.242	-36,87
ASTURIAS	1.287	219	20,51	-570	-30,69
ILLES BALEARS	1.977	482	32,24	-384	-16,26
LAS PALMAS	2.087	345	19,80	-522	-20,01
STA. CRUZ DE TENERIFE	1.512	45	3,07	-530	-25,95
CANARIAS	3.599	390	12,15	-1.052	-22,62
CANTABRIA	721	66	10,08	-434	-37,58
ALBACETE	425	-54	-11,27	-299	-41,30
CIUDAD REAL	450	67	17,49	-259	-36,53
CUENCA	235	28	13,53	-185	-44,05
GUADALAJARA	282	46	19,49	-176	-38,43
TOLEDO	805	189	30,68	-224	-21,77
CASTILLA LA MANCHA	2.197	276	14,37	-1.143	-34,22
ÁVILA	158	14	9,72	-121	-43,37
BURGOS	584	85	17,03	-105	-15,24
LEÓN	535	63	13,35	-289	-35,07
PALENCIA	203	-43	-17,48	-132	-39,40
SALAMANCA	440	20	4,76	-300	-40,54
SEGOVIA	218	47	27,49	-103	-32,09
SORIA	127	-15	-10,56	-81	-38,94
VALLADOLID	751	85	12,76	-260	-25,72
ZAMORA	204	12	6,25	-74	-26,62
CASTILLA Y LEÓN	3.220	268	9,08	-1.465	-31,27
BARCELONA	12.770	2.401	23,16	-3.686	-22,40
GIRONA	1.460	27	1,88	-628	-30,08
LLEIDA	726	82	12,73	-543	-42,79
TARRAGONA	1.193	42	3,65	-564	-32,10
CATALUÑA	16.149	2.552	18,77	-5.421	-25,13
ALICANTE-ALACANT	2.390	437	22,38	-896	-27,27
CASTELLÓN-CASTELLÓ	704	9	1,29	-315	-30,91
VALENCIA-VALÈNCIA	3.622	576	18,91	-1.277	-26,07
COM. VALENCIANA	6.716	1.022	17,95	-2.488	-27,03
BADAJOS	705	61	9,47	-346	-32,92
CÁCERES	341	-8	-2,29	-308	-47,46
EXTREMADURA	1.046	53	5,34	-654	-38,47
A CORUÑA	1.602	395	32,73	-592	-26,98
LUGO	533	134	33,58	-231	-30,24
OURENSE	315	-2	-0,63	-49	-13,46
PONTEVEDRA	1.252	280	28,81	-751	-37,49
GALICIA	3.702	807	27,88	-1.623	-30,48
MADRID	17.145	2.050	13,58	-3.968	-18,79
MURCIA	2.842	463	19,46	-379	-11,77
NAVARRA	1.071	195	22,26	-313	-22,62
ARABA/ALAVA	480	-52	-9,77	-173	-26,49
BIZKAIA	1.744	278	18,96	-971	-35,76
GIPUZKOA	1.083	298	37,96	-289	-21,06
PAÍS VASCO	3.307	524	18,83	-1.433	-30,23
LA RIOJA	517	90	21,08	-68	-11,62
CEUTA	120	40	50,00	-10	-7,69
MELILLA	107	19	21,59	-25	-18,94
EXTRANJERO	53	8	17,78	20	60,61
<b>TOTAL</b>	<b>75.899</b>	<b>10.221</b>	<b>15,56</b>	<b>-26.834</b>	<b>-26,12</b>

(\*) Incluye contratos convertidos en indefinidos

ENERO 2012

## CONTRATOS TEMPORALES POR CC.AA. Y PROVINCIAS

PROVINCIA AUTONOMÍA	TOTAL	VARIACIÓN			
		MENSUAL		ANUAL	
		ABSOLUTA	RELATIVA	ABSOLUTA	RELATIVA
ALMERÍA	13.095	-1.638	-11,12	-2.168	-14,20
CÁDIZ	26.171	-4.177	-13,76	-1.125	-4,12
CÓRDOBA	40.944	-12.979	-24,07	-5.926	-12,64
GRANADA	32.812	-4.012	-10,90	-608	-1,82
HUELVA	24.155	8.156	50,98	3.307	15,86
JAÉN	63.003	-57.141	-47,56	-16.025	-20,28
MÁLAGA	40.429	-5.282	-11,56	5.286	15,04
SEVILLA	52.005	-8.556	-14,13	-5.813	-10,05
ANDALUCÍA	292.614	-85.629	-22,64	-23.072	-7,31
HUESCA	3.630	54	1,51	329	9,97
TERUEL	2.187	102	4,89	315	16,83
ZARAGOZA	18.353	773	4,40	-63	-0,34
ARAGÓN	24.170	929	4,00	581	2,46
ASTURIAS	15.306	-2.270	-12,92	-873	-5,40
ILLES BALEARS	14.125	1.167	9,01	-740	-4,98
LAS PALMAS	19.720	-677	-3,32	-337	-1,68
STA. CRUZ DE TENERIFE	17.127	-260	-1,50	2	0,01
CANARIAS	36.847	-937	-2,48	-335	-0,90
CANTABRIA	8.919	-871	-8,90	-565	-5,96
ALBACETE	5.705	-1.470	-20,49	-908	-13,73
CIUDAD REAL	8.763	-1.962	-18,29	-792	-8,29
CUENCA	2.467	-239	-8,83	-585	-19,17
GUADALAJARA	4.782	-439	-8,41	-123	-2,51
TOLEDO	10.407	-1.042	-9,10	-766	-6,86
CASTILLA LA MANCHA	32.124	-5.152	-13,82	-3.174	-8,99
ÁVILA	1.870	-387	-17,15	212	12,79
BURGOS	6.406	-542	-7,80	-369	-5,45
LEÓN	5.711	-591	-9,38	164	2,96
PALENCIA	3.108	-40	-1,27	-306	-8,96
SALAMANCA	4.833	-155	-3,11	193	4,16
SEGOVIA	2.172	-441	-16,88	-415	-16,04
SORIA	1.338	105	8,52	-182	-11,97
VALLADOLID	9.656	-319	-3,20	-693	-6,70
ZAMORA	2.070	-137	-6,21	-539	-20,66
CASTILLA Y LEÓN	37.164	-2.507	-6,32	-1.935	-4,95
BARCELONA	108.774	-5.928	-5,17	1.855	1,73
GIRONA	10.251	490	5,02	-231	-2,20
LLEIDA	6.863	740	12,09	-106	-1,52
TARRAGONA	13.261	-1.794	-11,92	-581	-4,20
CATALUNYA	139.149	-6.492	-4,46	937	0,68
ALICANTE-ALACANT	25.530	-30	-0,12	535	2,14
CASTELLÓN-CASTELLÓ	8.369	-3.269	-28,09	-925	-9,95
VALENCIA-VALÈNCIA	46.119	-7.190	-13,49	-3.529	-7,11
COM. VALENCIANA	80.018	-10.489	-11,59	-3.919	-4,67
BADAJOS	19.666	-3.768	-16,08	-777	-3,80
CÁCERES	7.452	-465	-5,87	-463	-5,85
EXTREMADURA	27.118	-4.233	-13,50	-1.240	-4,37
A CORUÑA	19.180	-48	-0,25	-1.369	-6,66
LUGO	3.475	-450	-11,46	-606	-14,85
OURENSE	3.545	-194	-5,19	-498	-12,32
PONTEVEDRA	17.567	-304	-1,70	-742	-4,05
GALICIA	43.767	-996	-2,23	-3.215	-6,84
MADRID	103.048	-14.685	-12,47	-7.436	-6,73
MURCIA	33.811	-1.758	-4,94	-3.498	-9,38
NAVARRA	14.949	706	4,96	-321	-2,10
ARABA/ALAVA	7.952	-651	-7,57	-448	-5,33
BIZKAIA	27.278	-4.535	-14,26	-1.035	-3,66
GIPIZKOA	14.436	-362	-2,45	-1.245	-7,94
PAÍS VASCO	49.666	-5.548	-10,05	-2.728	-5,21
LA RIOJA	5.261	-155	-2,86	-86	-1,61
CEUTA	1.687	388	29,87	439	35,18
MELILLA	1.885	885	88,50	644	51,89
EXTRANJERO	1.074	562	109,77	-48	-4,28
<b>TOTAL</b>	<b>962.702</b>	<b>-137.085</b>	<b>-12,46</b>	<b>-50.584</b>	<b>-4,99</b>

ENERO 2012

CONTRATOS POR CC.AA. Y PROVINCIAS. DATOS ACUMULADOS

PROVINCIA AUTONOMÍA	TOTAL	INDEFINIDOS *	% S / TOTAL	TEMPORALES	% S / TOTAL
ALMERÍA	13.609	514	3,78	13.095	96,22
CÁDIZ	27.189	1.018	3,74	26.171	96,26
CÓRDOBA	41.621	677	1,63	40.944	98,37
GRANADA	33.560	748	2,23	32.812	97,77
HUELVA	24.519	364	1,48	24.155	98,52
JAÉN	63.502	499	0,79	63.003	99,21
MÁLAGA	42.375	1.946	4,59	40.429	95,41
SEVILLA	54.235	2.230	4,11	52.005	95,89
ANDALUCÍA	300.610	7.996	2,66	292.614	97,34
HUESCA	4.082	452	11,07	3.630	88,93
TERUEL	2.340	153	6,54	2.187	93,46
ZARAGOZA	19.875	1.522	7,66	18.353	92,34
ARAGÓN	26.297	2.127	8,09	24.170	91,91
ASTURIAS	16.593	1.287	7,76	15.306	92,24
ILLES BALEARS	16.102	1.977	12,28	14.125	87,72
LAS PALMAS	21.807	2.087	9,57	19.720	90,43
STA. CRUZ DE TENERIFE	18.639	1.512	8,11	17.127	91,89
CANARIAS	40.446	3.599	8,90	36.847	91,10
CANTABRIA	9.640	721	7,48	8.919	92,52
ALBACETE	6.130	425	6,93	5.705	93,07
CIUDAD REAL	9.213	450	4,88	8.763	95,12
CUENCA	2.702	235	8,70	2.467	91,30
GUADALAJARA	5.064	282	5,57	4.782	94,43
TOLEDO	11.212	805	7,18	10.407	92,82
CASTILLA LA MANCHA	34.321	2.197	6,40	32.124	93,60
ÁVILA	2.028	158	7,79	1.870	92,21
BURGOS	6.990	584	8,35	6.406	91,65
LEÓN	6.246	535	8,57	5.711	91,43
PALENCIA	3.311	203	6,13	3.108	93,87
SALAMANCA	5.273	440	8,34	4.833	91,66
SEGOVIA	2.390	218	9,12	2.172	90,88
SORIA	1.465	127	8,67	1.338	91,33
VALLADOLID	10.407	751	7,22	9.656	92,78
ZAMORA	2.274	204	8,97	2.070	91,03
CASTILLA Y LEÓN	40.384	3.220	7,97	37.164	92,03
BARCELONA	121.544	12.770	10,51	108.774	89,49
GIRONA	11.711	1.460	12,47	10.251	87,53
LLEIDA	7.589	726	9,57	6.863	90,43
TARRAGONA	14.454	1.193	8,25	13.261	91,75
CATALUÑA	155.298	16.149	10,40	139.149	89,60
ALICANTE-ALACANT	27.920	2.390	8,56	25.530	91,44
CASTELLÓN-CASTELLÓ	9.073	704	7,76	8.369	92,24
VALENCIA-VALÈNCIA	49.741	3.622	7,28	46.119	92,72
COM. VALENCIANA	86.734	6.716	7,74	80.018	92,26
BADAJOS	20.371	705	3,46	19.666	96,54
CÁCERES	7.793	341	4,38	7.452	95,62
EXTREMADURA	28.164	1.046	3,71	27.118	96,29
A CORUÑA	20.782	1.602	7,71	19.180	92,29
LUGO	4.008	533	13,30	3.475	86,70
OURENSE	3.860	315	8,16	3.545	91,84
PONTEVEDRA	18.819	1.252	6,65	17.567	93,35
GALICIA	47.469	3.702	7,80	43.767	92,20
MADRID	120.193	17.145	14,26	103.048	85,74
MURCIA	36.653	2.842	7,75	33.811	92,25
NAVARRA	16.020	1.071	6,69	14.949	93,31
ARABA/ALAVA	8.432	480	5,69	7.952	94,31
BIZKAIA	29.022	1.744	6,01	27.278	93,99
GIPUZKOA	15.519	1.083	6,98	14.436	93,02
PAÍS VASCO	52.973	3.307	6,24	49.666	93,76
LA RIOJA	5.778	517	8,95	5.261	91,05
CEUTA	1.807	120	6,64	1.687	93,36
MELILLA	1.992	107	5,37	1.885	94,63
EXTRANJERO	1.127	53	4,70	1.074	95,30
<b>TOTAL</b>	<b>1.038.601</b>	<b>75.899</b>	<b>7,31</b>	<b>962.702</b>	<b>92,69</b>

(\*) Incluye contratos convertidos en indefinidos



**PRESTACIONES**



El número de solicitudes de prestaciones a nivel nacional registradas en el mes de diciembre de 2011 ascendió a 836.297, lo que representa un 3,6 % menos que el mismo mes del año anterior.

Las altas tramitadas han sido 784.353 lo que supone una disminución del 3,0 % sobre el mes de diciembre de 2010.

El plazo medio de reconocimiento del mes diciembre de 2011 ha sido de un día, dos días menos que el mismo mes del año anterior.

Los beneficiarios existentes a final del mes fueron 2.927.098 con una disminución respecto al mismo mes del año anterior del 2,9%.

La cobertura del sistema de protección por desempleo durante el mes de diciembre de 2011 ha sido de 69,90%, el mismo indicador en diciembre de 2010 fue de 77,40%, lo que supone una disminución del 9,7 % (1).

Los gastos totales de diciembre de 2011 ascendieron a 2.584 millones de euros, lo que supone una disminución del 1,3% respecto al mismo mes del año anterior.

El gasto medio mensual por beneficiario, sin incluir el subsidio agrario de Andalucía y Extremadura, en el mes de diciembre de 2011 ha sido de 907,93€, lo que supone un aumento sobre el mismo mes del año anterior de 15.9€ (1,8%).

La cuantía media bruta de la prestación contributiva percibida por beneficiario durante el mes de diciembre de 2011 ha sido de 864,73 euros, lo que supone un aumento de 11,58 euros sobre el mismo mes del año anterior (1,4%).

El número de beneficiarios extranjeros del mes de diciembre de 2011 fue de 385.003 lo que representa un 14,5% menos que el mismo mes del año anterior. El descenso es superior en los beneficiarios procedentes de países no comunitarios (-17,5%) que en los procedentes del entorno comunitario (-7,7%).

En relación con el total de beneficiarios de prestaciones por desempleo, los beneficiarios extranjeros representan el 13,15%.

Los beneficiarios extranjeros suponen, por otro lado, el 61,51% del total de demandantes de empleo extranjeros.

Por último, el gasto de las prestaciones de los beneficiarios extranjeros ha sido de 280,3 millones de euros (un 10,6% menos que en diciembre de 2010) que en relación con el gasto total de las prestaciones por desempleo supone el 10,80%.

(1) Nuevo indicador de cobertura que responde a la siguiente fórmula:

$$\frac{\text{Total de beneficiarios de prestaciones}}{\text{Paro Reg. SISPE con experiencia laboral} + \text{Benef. de subsidio de eventuales agrarios}}$$





DICIEMBRE 2011

## SÍNTESIS DE DATOS NACIONALES DE PRESTACIONES POR DESEMPLEO

	2009	2010	INCREMENTO 2010 S/ 2009 (%)	2011	INCREMENTO 2011 S/ 2010 (%)
<b>SOLICITUDES</b>	<b>992.336</b>	<b>867.859</b>	<b>-12,5</b>	<b>836.297</b>	<b>-3,6</b>
Prestación Contributiva	638.340	516.884	-19,0	542.169	4,9
Subsidio	320.123	309.619	-3,3	247.548	-20,0
Renta Activa de Inserción	12.943	21.943	69,5	29.004	32,2
Subsidio Eventuales Agrarios	20.930	19.413	-7,2	17.576	-9,5
<b>ALTAS</b>	<b>893.633</b>	<b>809.002</b>	<b>-9,5</b>	<b>784.353</b>	<b>-3,0</b>
Prestación Contributiva	600.232	508.088	-15,4	522.863	2,9
Subsidio	269.391	271.673	0,8	225.021	-17,2
Renta Activa de Inserción	10.120	17.553	73,4	25.283	44,0
Subsidio Eventuales Agrarios	13.890	11.688	-15,9	11.186	-4,3
<b>PLAZO DE RECONOCIMIENTO</b>	<b>4</b>	<b>3</b>	<b>-25,0</b>	<b>1</b>	<b>-66,7</b>
<b>BENEFICIARIOS</b>	<b>3.034.712</b>	<b>3.015.405</b>	<b>-0,6</b>	<b>2.927.098</b>	<b>-2,9</b>
Prestación Contributiva	1.638.618	1.417.460	-13,5	1.389.973	-1,9
Subsidio	1.132.813	1.295.100	14,3	1.173.916	-9,4
Renta Activa de Inserción	106.441	149.866	40,8	216.518	44,5
Subsidio Eventuales Agrarios	156.840	152.979	-2,5	146.691	-4,1
<b>COBERTURAS (*)</b>					
Bruta	80,00	77,40	-3,2	69,90	-9,7
<b>CALIDAD</b>					
% de protección Prest. Contributiva	56,94	49,52	-13,0	49,99	1,0
% de protección Prest. Asistenciales	43,06	50,48	17,2	50,01	-0,9
<b>GASTOS (Miles de Euros)</b>	<b>2.772.136</b>	<b>2.617.883</b>	<b>-5,6</b>	<b>2.583.948</b>	<b>-1,3</b>
Prestación Contributiva	2.121.165	1.850.642	-12,8	1.844.732	-0,3
Subsidio	539.806	637.298	18,1	586.549	-8,0
Renta Activa de Inserción	46.769	65.440	39,9	93.139	42,3
Subsidio Eventuales Agrarios	64.396	64.503	0,2	59.528	-7,7
<b>GASTO MEDIO POR BENEFICIARIO, INCLUIDAS LAS COTIZACIONES A LA S. SOCIAL (euros/mes)</b>	<b>940,9</b>	<b>892,0</b>	<b>-5,2</b>	<b>907,9</b>	<b>1,8</b>
<b>CUANTÍA MEDIA POR BENEFICIARIO PRESTACION CONTRIBUTIVA (euros/mes)</b>	<b>841,2</b>	<b>853,2</b>	<b>1,4</b>	<b>864,7</b>	<b>1,4</b>

Fuente: Datos provisionales del Servicio Público de Empleo Estatal

Notas:

Gastos contabilizados en el mes de enero y devengados en el mes diciembre

Los gastos incluyen las cotizaciones a la Seguridad Social

Los gastos de subsidio por desempleo incluyen los de Renta Agraria

En los gastos medios por beneficiario no se incluyen los gastos del subsidio para trabajadores eventuales agrarios (REASS)

Las cuantías medias de prestación contributiva percibidas por beneficiario no incluyen las cotizaciones a la S. Social y corresponden a la cuantía bruta reconocida por mes (30 días de prestación).

La cuantía media de las prestaciones asistenciales (subsidijs, renta agraria y renta activa de inserción), es del 80% del IPREM= 426,00 euros (14,20€x 30 días)

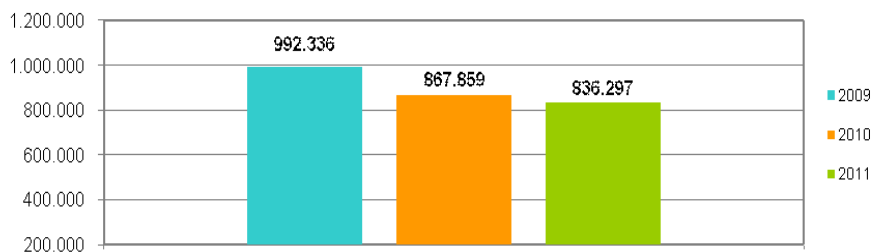
Beneficiarios, altas y solicitudes del mes de diciembre.

En el % de protección no se incluyen los beneficiarios del subsidio REASS. En prestación asistencial se incluye la RAI.

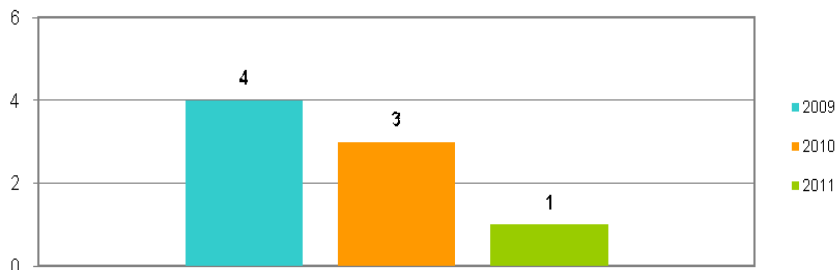
(\*) Nuevo indicador de cobertura.

SÍNTESIS DE DATOS NACIONALES DE PRESTACIONES DE DESEMPLEO

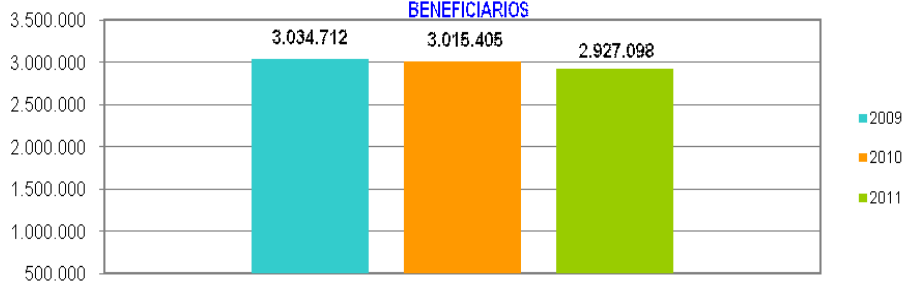
SOLICITUDES



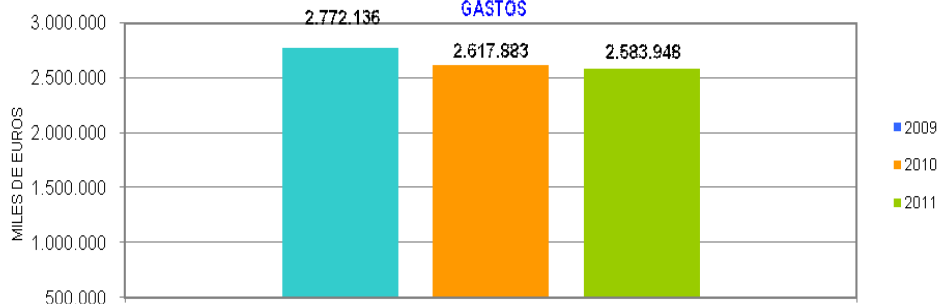
PLAZO DE RECONOCIMIENTO



BENEFICIARIOS



GASTOS



# DEMANDANTES DE EMPLEO, PARO REGISTRADO, CONTRATOS Y PRESTACIONES

DICIEMBRE 2011

## SOLICITUDES, ALTAS Y PLAZO DE RECONOCIMIENTO POR PROVINCIAS

Provincias	Solicitudes					Altas					Plazo de Reconocimiento (días)
	Prestación Contributiva	Subsidio	Renta Activa de Inserción	Subsidio Eventuales Agrarios	Total	Prestación Contributiva	Subsidio	Renta Activa de Inserción	Subsidio Eventuales Agrarios	Total	
Araba/Álava	4.478	912	39		5.429	4.344	840	43		5.227	1
Albacete	3.735	2.487	303		6.525	3.540	2.325	286		6.151	3
Alicante	15.967	10.272	1.846		28.085	15.185	8.821	1.577		25.583	2
Almería	4.268	4.349	666	482	9.765	4.101	3.973	557	315	8.946	1
Ávila	1.219	827	103		2.149	1.206	807	103		2.116	1
Badajoz	6.956	6.209	699	1.996	15.860	6.171	5.824	625	1.119	13.739	0
Illes Balears	16.973	9.256	468		26.697	16.671	8.821	369		25.861	3
Barcelona	65.036	25.558	2.381		92.975	62.532	21.773	1.861		86.166	0
Burgos	8.089	1.370	148		9.607	7.965	1.223	120		9.308	1
Cáceres	3.693	3.373	319	1.373	8.758	3.484	2.979	279	915	7.657	2
Cádiz	11.937	10.580	2.001	1.632	26.150	11.102	9.796	1.755	845	23.498	3
Castellón	9.093	3.449	325		12.867	9.069	2.993	238		12.300	2
Ciudad Real	5.438	3.118	364		8.920	5.368	2.992	325		8.685	0
Córdoba	6.442	5.509	722	2.284	14.957	5.835	4.985	667	1.389	12.876	1
A Coruña	12.224	4.374	624		17.222	12.139	4.116	524		16.779	0
Cuenca	1.658	1.031	109		2.798	1.632	991	97		2.720	0
Girona	10.281	3.947	273		14.501	9.829	3.431	181		13.441	1
Granada	6.041	6.329	889	1.645	14.904	5.663	5.949	810	1.160	13.582	1
Guadalajara	3.565	1.383	86		5.034	3.500	1.271	77		4.848	0
Gipuzkoa	15.446	1.657	103		17.206	15.805	1.542	112		17.459	1
Huelva	6.820	4.597	536	1.567	13.520	6.477	4.197	477	865	12.016	1
Huesca	1.940	860	68		2.868	1.826	645	58		2.529	0
Jaén	5.106	3.371	434	1.475	10.386	4.964	3.089	426	937	9.416	0
León	4.524	1.694	208		6.426	4.253	1.534	178		5.965	3
Lleida	3.784	1.637	150		5.571	3.569	1.436	134		5.139	1
La Rioja	6.269	991	124		7.384	6.135	928	124		7.187	1
Lugo	3.195	1.175	130		4.500	3.254	1.127	124		4.505	1
Madrid	51.292	21.275	1.922		74.489	48.515	18.214	1.657		68.386	2
Málaga	13.504	10.501	1.550	1.313	26.868	12.590	9.796	1.453	860	24.699	1
Murcia	26.879	12.431	1.367		40.677	26.157	11.373	1.026		38.556	1
Navarra	14.033	2.380	213		16.626	13.753	2.213	195		16.161	0
Ourense	2.919	1.256	180		4.355	2.880	1.225	165		4.270	0
Asturias	12.269	4.108	456		16.833	12.037	3.951	454		16.442	0
Palencia	2.605	585	86		3.276	2.568	569	73		3.210	0
Las Palmas	8.558	8.489	1.304		18.351	8.050	8.062	1.256		17.368	1
Pontevedra	13.217	5.342	540		19.099	13.028	5.254	543		18.825	0
Salamanca	2.760	1.311	182		4.253	2.686	1.248	186		4.120	1
S.C.Tenerife	6.258	7.801	989		15.048	6.375	7.447	882		14.704	4
Cantabria	9.372	2.130	271		11.773	9.514	2.156	239		11.909	1
Segovia	1.674	546	55		2.275	1.640	523	39		2.202	1
Sevilla	16.987	15.151	1.775	3.809	37.722	16.187	14.041	1.660	2.781	34.669	2
Soria	1.853	350	58		2.261	1.832	323	47		2.202	1
Tarragona	10.308	4.708	441		15.457	9.667	4.304	332		14.303	1
Teruel	1.348	545	41		1.934	1.330	527	36		1.893	0
Toledo	9.923	4.429	476		14.828	9.763	4.412	415		14.590	1
Valencia	40.832	13.208	1.801		55.841	39.275	11.733	1.483		52.491	4
Valladolid	5.612	1.808	250		7.670	5.505	1.681	219		7.405	0
Bizkaia	20.596	3.152	255		24.003	19.885	2.722	216		22.823	1
Zamora	1.324	713	71		2.108	1.242	650	72		1.964	0
Zaragoza	23.263	3.584	435		27.282	22.337	3.045	391		25.773	1
Ceuta	300	758	74		1.132	273	679	52		1.004	2
Melilla	306	672	94		1.072	155	465	65		685	5
<b>TOTAL</b>	<b>542.169</b>	<b>247.548</b>	<b>29.004</b>	<b>17.576</b>	<b>836.297</b>	<b>522.863</b>	<b>225.021</b>	<b>25.283</b>	<b>11.186</b>	<b>784.353</b>	<b>1</b>

Solicitudes, altas y plazo de reconocimiento del mes de diciembre.

### PLAZO DE RECONOCIMIENTO



SOLICITUDES, ALTAS Y PLAZO DE RECONOCIMIENTO POR COMUNIDADES AUTÓNOMAS

Comunidades Autónomas	Solicitudes					Altas					Plazo de Reconocimiento (días)
	Prestación Contributiva	Subsidio	Renta Activa de Inserción	Subsidio Eventuales Agrarios	Total	Prestación Contributiva	Subsidio	Renta Activa de Inserción	Subsidio Eventuales Agrarios	Total	
Andalucía	71.105	60.387	8.573	14.207	154.272	66.919	55.826	7.805	9.152	139.702	2
Aragón	26.551	4.989	544		32.084	25.493	4.217	485		30.195	1
Asturias	12.269	4.108	456		16.833	12.037	3.951	454		16.442	0
Illes Balears	16.973	9.256	468		26.697	16.671	8.821	369		25.861	3
Canarias	14.816	16.290	2.293		33.399	14.425	15.509	2.138		32.072	2
Cantabria	9.372	2.130	271		11.773	9.514	2.156	239		11.909	1
Castilla- La Mancha	24.319	12.448	1.338		38.105	23.803	11.991	1.200		36.994	1
Castilla -León	29.660	9.204	1.161		40.025	28.897	8.558	1.037		38.492	1
Cataluña	89.409	35.850	3.245		128.504	85.597	30.944	2.508		119.049	0
C. Valenciana	65.892	26.929	3.972		96.793	63.529	23.547	3.298		90.374	3
Extremadura	10.649	9.582	1.018	3.369	24.618	9.655	8.803	904	2.034	21.396	1
Galicia	31.555	12.147	1.474		45.176	31.301	11.722	1.356		44.379	0
Madrid	51.292	21.275	1.922		74.489	48.515	18.214	1.657		68.386	2
Murcia	26.879	12.431	1.367		40.677	26.157	11.373	1.026		38.556	1
Navarra	14.033	2.380	213		16.626	13.753	2.213	195		16.161	0
País Vasco	40.520	5.721	397		46.638	40.034	5.104	371		45.509	1
La Rioja	6.269	991	124		7.384	6.135	928	124		7.187	1
Ceuta	300	758	74		1.132	273	679	52		1.004	2
Melilla	306	672	94		1.072	155	465	65		685	5
<b>TOTAL</b>	<b>542.169</b>	<b>247.548</b>	<b>29.004</b>	<b>17.576</b>	<b>836.297</b>	<b>522.863</b>	<b>225.021</b>	<b>25.283</b>	<b>11.186</b>	<b>784.353</b>	<b>1</b>

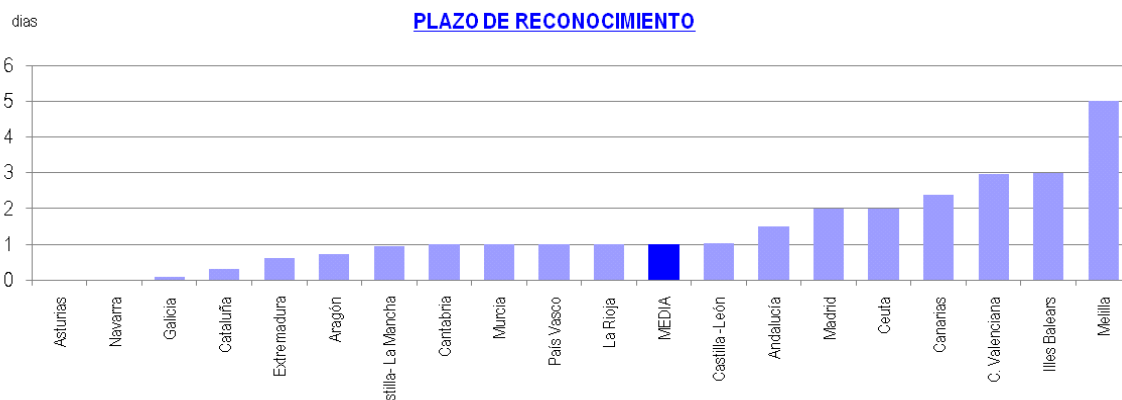
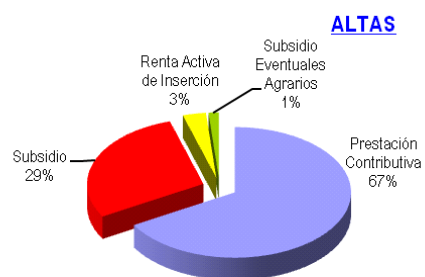
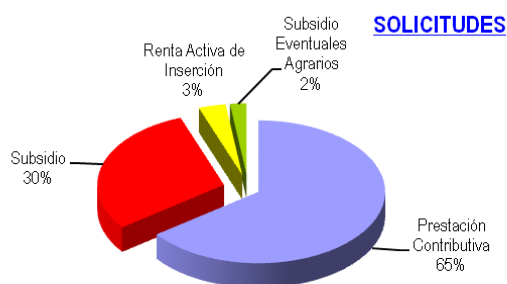
Notas informativas:

Solicitudes y altas del mes de diciembre

El dato de solicitudes indica el número de expedientes de prestaciones recibidas.

El dato de altas indica el número de expedientes reconocidos, tanto inicialmente como por reanudación de las prestaciones, sin incluir las altas tras las prórrogas del subsidio y en el caso de RAI, indica el dato de participantes en el programa.

El plazo de reconocimiento indica el número de días que median entre la fecha de solicitud y la fecha de resolución.



BENEFICIARIOS DE PRESTACIONES POR DESEMPLEO

Provincias	Beneficiarios				Total
	Prestación Contributiva	Subsidio	Renta Activa de Inserción	Subsidio Eventuales Agrarios (1)	
Araba/Álava	7.829	4.447	276		12.552
Albacete	12.611	11.969	2.719		27.299
Alicante	50.619	53.985	15.023		119.627
Almería	18.106	21.720	5.383	4.431	49.640
Ávila	4.960	4.120	771		9.851
Badajoz	20.832	30.079	6.188	12.337	69.436
Illes Balears	56.937	44.703	2.738		104.378
Barcelona	178.554	124.913	14.674		318.141
Burgos	10.518	6.551	874		17.943
Cáceres	12.778	14.962	2.206	7.290	37.236
Cádiz	34.735	46.496	15.960	10.809	108.000
Castellón	18.640	15.944	2.043		36.627
Ciudad Real	15.312	14.814	2.792		32.918
Córdoba	18.214	26.343	5.392	22.827	72.776
A Coruña	34.017	22.778	4.189		60.984
Cuenca	5.857	5.120	867		11.844
Girona	27.864	21.950	1.617		51.431
Granada	22.329	31.565	6.261	15.105	75.260
Guadalajara	7.882	5.893	633		14.408
Gipuzkoa	27.598	15.025	1.327		43.950
Huelva	18.538	21.762	3.879	10.913	55.092
Huesca	6.590	3.344	426		10.360
Jaén	11.502	18.077	3.771	18.668	52.018
León	13.388	9.770	1.406		24.564
Lleida	13.732	8.519	898		23.149
La Rioja	9.296	5.213	791		15.300
Lugo	9.017	6.133	1.008		16.158
Madrid	184.464	97.696	13.202		295.362
Málaga	48.587	54.588	13.308	10.542	127.025
Murcia	43.332	34.740	8.592		86.664
Navarra	18.434	10.787	1.240		30.461
Ourense	8.000	7.727	1.404		17.131
Asturias	29.008	23.691	3.540		56.239
Palencia	4.300	2.970	523		7.793
Las Palmas	33.766	41.424	12.134		87.324
Pontevedra	33.063	24.939	4.605		62.607
Salamanca	9.112	7.129	1.564		17.805
S.C.Tenerife	31.250	39.300	8.662		79.212
Cantabria	17.491	10.860	1.853		30.204
Segovia	4.177	2.277	289		6.743
Sevilla	51.698	68.650	14.818	33.769	168.935
Soria	2.430	1.361	213		4.004
Tarragona	30.072	23.434	3.061		56.567
Teruel	4.066	2.740	254		7.060
Toledo	22.992	19.528	3.137		45.657
Valencia	78.524	60.617	12.459		151.600
Valladolid	14.498	8.554	1.898		24.950
Bizkaia	16.368	9.153	797		26.318
Zamora	4.959	3.684	635		9.278
Zaragoza	28.879	16.750	2.945		48.574
Ceuta	1.198	3.117	550		4.865
Melilla	1.050	2.005	723		3.778
<b>TOTAL</b>	<b>1.389.973</b>	<b>1.173.916</b>	<b>216.518</b>	<b>146.691</b>	<b>2.927.098</b>

El dato de beneficiarios corresponde a los que están de alta el último día del mes de diciembre.

El dato de subsidio incluye también a los beneficiarios de la Renta Agraria en las CC. AA. De Andalucía y Extremadura

(1) Datos provisionales

DICIEMBRE 2011

BENEFICIARIOS DE PRESTACIONES POR DESEMPLEO POR CC.AA.

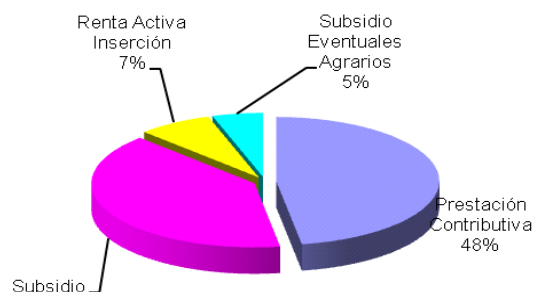
Comunidades Autónomas	Beneficiarios				Total
	Prestación Contributiva	Subsidio	Renta Activa de Inserción	Subsidio Eventuales Agrarios	
Andalucía	223.709	289.201	68.772	127.064	708.746
Aragón	39.535	22.834	3.625		65.994
Asturias	29.008	23.691	3.540		56.239
Illes Balears	56.937	44.703	2.738		104.378
Canarias	65.016	80.724	20.796		166.536
Cantabria	17.491	10.860	1.853		30.204
Castilla- La Mancha	64.654	57.324	10.148		132.126
Castilla -León	68.342	46.416	8.173		122.931
Cataluña	250.222	178.816	20.250		449.288
C. Valenciana	147.783	130.546	29.525		307.854
Extremadura	33.610	45.041	8.394	19.627	106.672
Galicia	84.097	61.577	11.206		156.880
Madrid	184.464	97.696	13.202		295.362
Murcia	43.332	34.740	8.592		86.664
Navarra	18.434	10.787	1.240		30.461
País Vasco	51.795	28.625	2.400		82.820
La Rioja	9.296	5.213	791		15.300
Ceuta	1.198	3.117	550		4.865
Melilla	1.050	2.005	723		3.778
<b>TOTAL</b>	<b>1.389.973</b>	<b>1.173.916</b>	<b>216.518</b>	<b>146.691</b>	<b>2.927.098</b>

El dato de beneficiarios corresponde a los que están de alta el último día del mes de diciembre.

El dato de subsidio incluye también a los beneficiarios de la Renta Agraria en las CC. AA. De Andalucía y Extremadura

(1) Datos provisionales

DISTRIBUCION DE BENEFICIARIOS



GASTOS DE PRESTACIONES POR DESEMPLEO POR PROVINCIAS

PROVINCIAS	Gastos de Prestaciones (miles de euros)					Cuantía media prestación contributiva percibida por beneficiario (euros/mes)
	Total	Prestación Contributiva	Subsidio Desempleo	Renta Activa Inserción	Subsidio Eventuales Agrarios	
Araba/Alava	14.243	11.739	2.384	120		948,8
Albacete	22.574	15.595	5.818	1.161		848,2
Alicante	96.882	62.653	27.790	6.439		815,2
Almería	36.449	21.603	10.533	2.334	1.979	812,8
Ávila	8.088	5.737	2.012	339		789,1
Badajoz	44.704	22.950	13.990	2.631	5.133	761,4
Illes Balears	103.526	78.963	23.389	1.174		912,5
Barcelona	329.863	259.751	63.974	6.138		940,0
Burgos	18.708	14.864	3.458	386		892,7
Cáceres	25.690	14.276	7.276	945	3.193	758,1
Cádiz	77.815	43.954	22.387	6.873	4.601	830,7
Castellón	34.387	25.306	8.185	896		861,1
Ciudad Real	27.568	19.230	7.148	1.190		813,9
Córdoba	46.487	23.134	12.063	2.334	8.956	840,0
A Coruña	57.011	43.175	12.025	1.811		843,8
Cuenca	9.539	6.723	2.454	362		796,3
Girona	48.196	36.607	10.907	682		867,1
Granada	52.982	28.909	14.930	2.688	6.455	856,1
Guadalajara	13.762	10.668	2.826	268		887,5
Gipuzkoa	31.455	26.035	5.064	356		967,1
Huelva	39.631	22.895	10.399	1.681	4.656	854,0
Huesca	10.504	8.604	1.717	183		848,9
Jaén	30.714	15.774	7.572	1.690	5.678	846,1
León	23.444	17.649	5.187	608		865,8
Lleida	21.448	16.898	4.175	375		821,3
La Rioja	15.835	12.756	2.738	341		885,7
Lugo	14.215	10.643	3.146	426		792,1
Madrid	308.304	252.222	50.357	5.725		882,9
Málaga	97.390	60.520	26.526	5.732	4.612	825,0
Murcia	76.182	55.139	17.342	3.701		829,4
Navarra	33.528	27.373	5.625	530		956,5
Ourense	14.444	9.702	4.130	612		799,4
Asturias	53.483	39.591	12.398	1.494		882,1
Palencia	7.306	5.551	1.531	224		838,6
Las Palmas	65.258	39.869	20.199	5.190		801,3
Pontevedra	55.932	41.173	12.765	1.994		823,3
Salamanca	15.179	10.904	3.603	672		793,8
S. C. Tenerife	58.914	35.908	19.265	3.741		768,0
Cantabria	29.086	22.761	5.537	788		853,7
Segovia	6.333	5.077	1.135	121	14.265	804,9
Sevilla	119.183	66.177	32.305	6.436		832,7
Soria	3.906	3.149	673	84		842,8
Tarragona	53.020	40.211	11.524	1.285		888,5
Teruel	6.487	4.985	1.392	110		838,1
Toledo	40.516	29.376	9.786	1.354		834,4
Valencia	143.164	106.246	31.490	5.428		858,0
Valladolid	23.817	18.650	4.360	807		845,1
Bizkaia	51.323	42.516	8.230	577		948,1
Zamora	8.000	5.868	1.856	276		807,7
Zaragoza	51.540	41.774	8.509	1.257		888,9
Ceuta	3.325	1.588	1.467	270		867,7
Melilla	2.608	1.311	997	300		795,4
<b>TOTAL NACIONAL</b>	<b>2.583.948</b>	<b>1.844.732</b>	<b>586.549</b>	<b>93.139</b>	<b>59.528</b>	<b>864,7</b>

Fuente: Datos provisionales del Servicio Público de Empleo Estatal

Notas:

Gastos contabilizados en el mes de enero y devengados en el mes de diciembre.

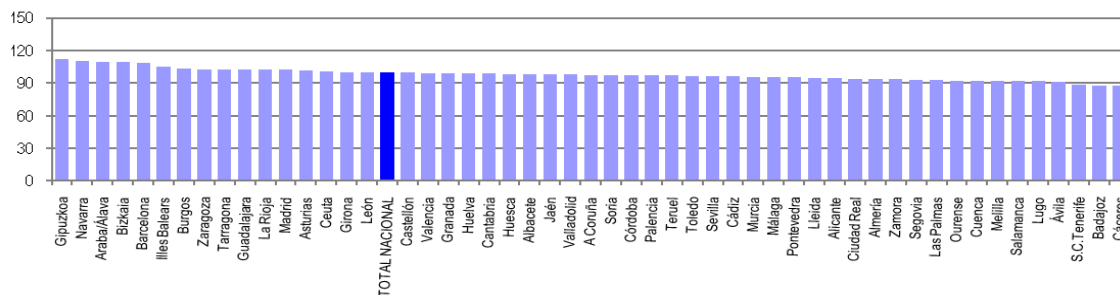
Los gastos incluyen las cotizaciones a la Seguridad Social

Los gastos de subsidio por desempleo incluyen los de Renta Agraria

Las cuantías medias de prestación contributiva percibidas por beneficiario no incluyen las cotizaciones a la S. Social y corresponden a la cuantía bruta reconocida por mes (30 días de prestación)

La cuantía media de las prestaciones asistenciales (subsídios, renta agraria y renta activa de inserción), es del 80% del IPREM= 426,00 euros (14,20€x 30 días)

CUANTÍA MEDIA PRESTACIÓN CONTRIBUTIVA POR BENEFICIARIO



Notas: Valores nacionales = Índice 100

GASTOS DE PRESTACIONES POR DESEMPLEO CC. AA

CC.AA.	Gastos de Prestaciones (miles de euros)					Cuantía media prestación contributiva percibida por beneficiario (euros/mes)
	Total	Prestación Contributiva	Subsidio Desempleo	Renta Activa Inserción	Subsidio Eventuales Agrarios	
Andalucía	500.651	282.966	136.715	29.768	51.202	834,5
Aragón	68.531	55.363	11.618	1.550		877,0
Asturias	53.483	39.591	12.398	1.494		882,1
Illes Balears	103.526	78.963	23.389	1.174		912,5
Canarias	124.172	75.777	39.464	8.931		785,3
Cantabria	29.086	22.761	5.537	788		853,7
Castilla- La Mancha	113.959	81.592	28.032	4.335		835,2
Castilla -León	114.781	87.449	23.815	3.517		839,9
Cataluña	452.527	353.467	90.580	8.480		919,2
C. Valenciana	274.433	194.205	67.465	12.763		843,7
Extremadura	70.394	37.226	21.266	3.576	8.326	760,1
Galicia	141.602	104.693	32.066	4.843		825,9
Madrid	308.304	252.222	50.357	5.725		882,9
Murcia	76.182	55.139	17.342	3.701		829,4
Navarra	33.528	27.373	5.625	530		956,5
Pais Vasco	97.021	80.290	15.678	1.053		954,2
La Rioja	15.835	12.756	2.738	341		885,7
Ceuta	3.325	1.588	1.467	270		867,7
Melilla	2.608	1.311	997	300		795,4
<b>TOTAL NACIONAL</b>	<b>2.583.948</b>	<b>1.844.732</b>	<b>586.549</b>	<b>93.139</b>	<b>59.528</b>	<b>864,7</b>

Fuente: Datos provisionales del Servicio Público de Empleo Estatal

Notas:

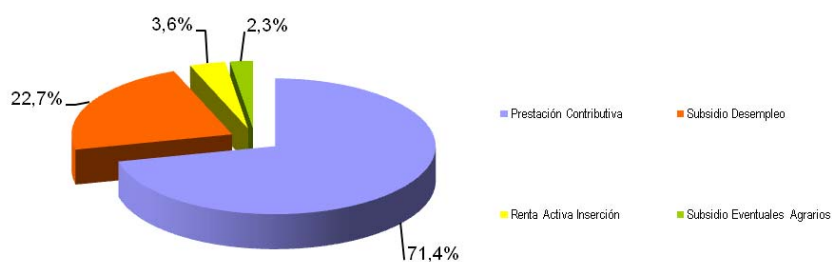
Gastos contabilizados en el mes de enero y devengados en el mes de diciembre.

Los gastos incluyen las cotizaciones a la Seguridad Social

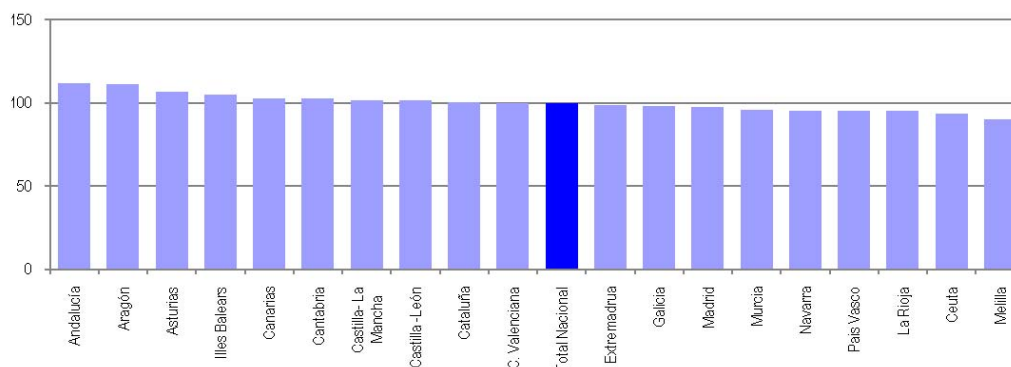
Los gastos de subsidio por desempleo incluyen los de Renta Agraria

En los gastos medios por beneficiario no se incluyen los gastos del subsidio para trabajadores eventuales agrarios (REASS)

TOTAL NACIONAL DE GASTOS DE PRESTACIONES DE DESEMPLEO



CUANTÍA MEDIA PRESTACIÓN CONTRIBUTIVA POR BENEFICIARIO



Notas: Valores nacionales = Índice 100



DICIEMBRE 2011

SÍNTESIS DE DATOS NACIONALES DE BENEFICIARIOS DE PRESTACIONES POR DESEMPLEO EXTRANJEROS

	2009	2010	INCREMENTO 2010S/ 2009 (%)	2011	INCREMENTO 2011 S/ 2010 (%)
<b>Nº DE BENEFICIARIOS</b>	<b>454.656</b>	<b>450.079</b>	<b>-1,0</b>	<b>385.003</b>	<b>-14,5</b>
Prestación Contributiva	232.882	185.755	-20,2	174.211	-6,2
Subsidio	211.272	245.152	16,0	177.587	-27,6
Renta Activa de Inserción	7.924	16.484	108,0	30.371	84,2
Subsidio Eventuales Agrarios	2.578	2.688	4,3	2.834	5,4
<b>ENTORNO COMUNITARIO</b>	<b>130.850</b>	<b>138.335</b>	<b>5,7</b>	<b>127.703</b>	<b>-7,7</b>
<b>ENTORNO NO COMUNITARIO</b>	<b>323.806</b>	<b>311.744</b>	<b>-3,7</b>	<b>257.300</b>	<b>-17,5</b>
<b>% SOBRE TOTAL BENEFICIARIOS</b>	<b>14,98</b>	<b>14,93</b>	<b>-0,4</b>	<b>13,15</b>	<b>-11,9</b>
Prestación Contributiva	14,21	13,10	-7,8	12,53	-4,4
Subsidio	18,65	18,93	1,5	15,13	-20,1
Renta Activa de Inserción	7,44	11,00	47,7	14,03	27,5
Subsidio Eventuales Agrarios	1,64	1,76	6,9	1,93	10,0
<b>% BENEFICIARIOS s/DEMANDANTES DE EMPLEO EXTRANJEROS</b>	<b>80,25</b>	<b>74,29</b>	<b>-7,4</b>	<b>61,51</b>	<b>-17,2</b>
<b>GASTO (Miles de Euros) (1)</b>	<b>342.643</b>	<b>313.670</b>	<b>-8,5</b>	<b>280.349</b>	<b>-10,6</b>
Prestación Contributiva	244.599	196.941	-19,5	185.272	-5,9
Subsidio	93.792	108.952	16,2	81.799	-24,9
Renta Activa de Inserción	3.150	6.618	110,1	12.064	82,3
Subsidio Eventuales Agrarios	1.102	1.159	5,2	1.214	4,7
<b>% S/GASTO TOTAL PRESTACIONES</b>	<b>12,4</b>	<b>12,0</b>	<b>-3,2</b>	<b>10,8</b>	<b>-10,0</b>

(1) Datos estimados.

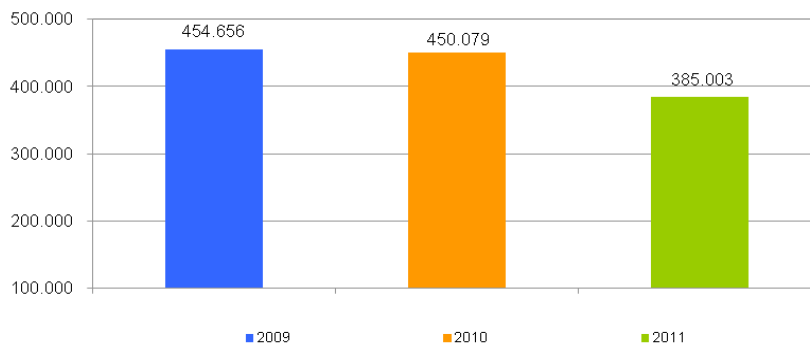
Fuente: Datos provisionales del Servicio Público de Empleo Estatal correspondientes al mes de diciembre de cada año.

Notas:

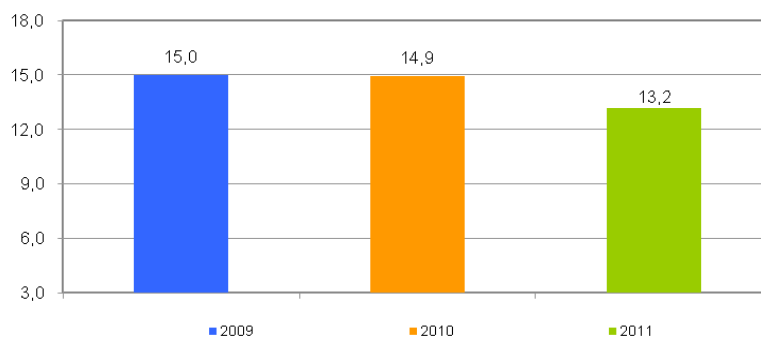
En el entorno comunitario se incluyen los países de la UE, inclusive los de régimen transitorio, los del Espacio Económico Europeo (Liechtenstein, Islandia y Noruega) y la Confederación Suiza.

SÍNTESIS DE DATOS NACIONALES DE BENEFICIARIOS DE PRESTACIONES POR DESEMPEJO EXTRANJEROS

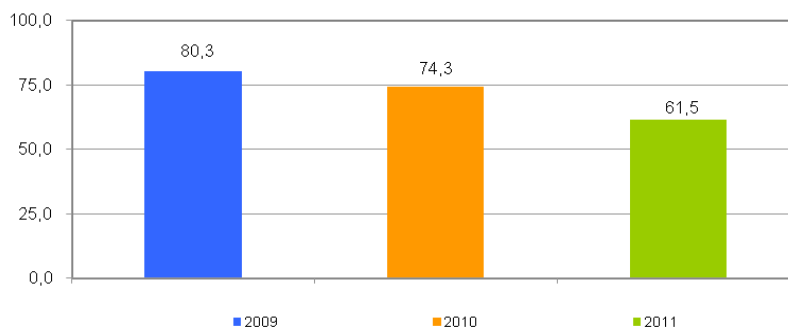
Nº DE BENEFICIARIOS



% s/ TOTAL BENEFICIARIOS

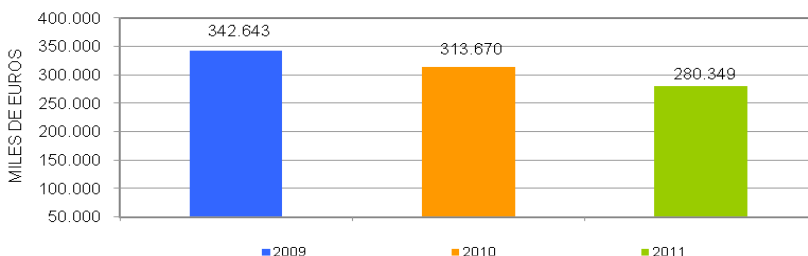


% BENEFICIARIOS s/ DEMANDANTES EMPLEO EXTRANJEROS

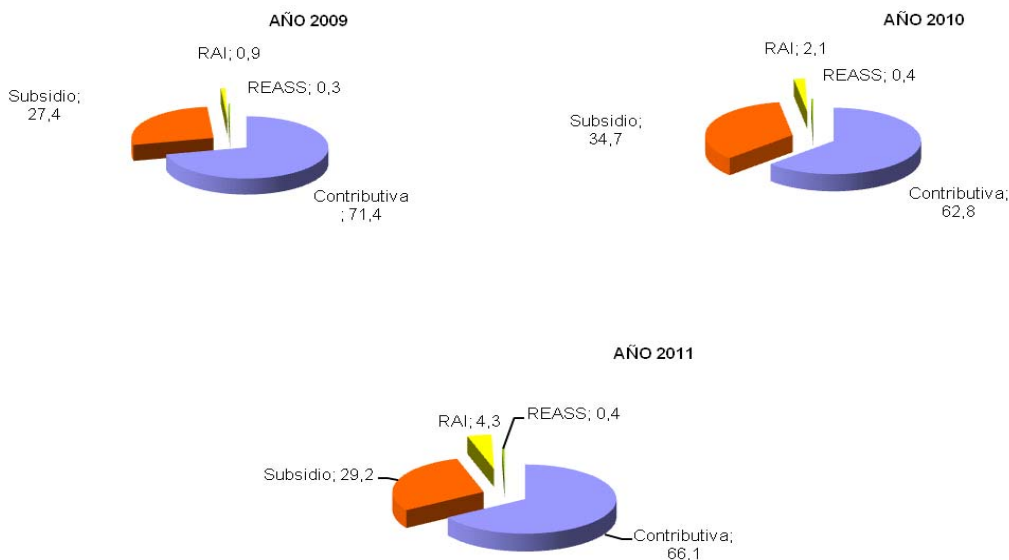


SÍNTESIS DE DATOS NACIONALES DE BENEFICIARIOS DE PRESTACIONES POR DESEMPLEO EXTRANJEROS

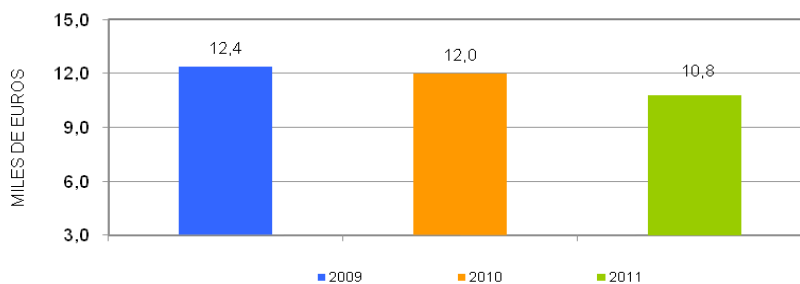
EVOLUCIÓN DEL GASTO DE BENEFICIARIOS EXTRANJEROS



DISTRIBUCIÓN DEL GASTO DE BENEFICIARIOS EXTRANJEROS POR TIPO DE PRESTACIÓN (%)



EVOLUCIÓN % GASTO BENEFICIARIOS EXTRANJEROS s/GASTO TOTAL EN PRESTACIONES



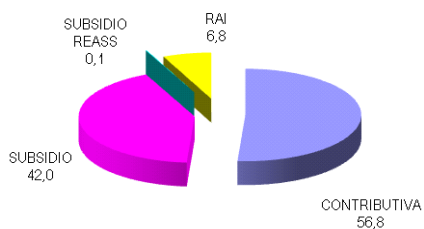
DISTRIBUCIÓN DE LOS BENEFICIARIOS EXTRANJEROS POR PROVINCIAS

	Beneficiarios extranjeros			%
	Total	Países comunitarios	Países no comunitarios	
Araba/Álava	1.901	372	1.529	0,49
Albacete	2.952	1.165	1.787	0,77
Alicante	17.334	6.229	11.105	4,50
Almería	10.247	3.841	6.406	2,66
Ávila	1.479	543	936	0,38
Badajoz	1.710	945	765	0,44
Illes Balears	22.949	10.034	12.915	5,96
Barcelona	60.629	9.671	50.958	15,75
Burgos	2.934	1.674	1.260	0,76
Cáceres	1.813	359	1.454	0,47
Cádiz	2.908	1.031	1.877	0,76
Castellón	9.656	5.776	3.880	2,51
Ciudad Real	3.672	2.102	1.570	0,95
Córdoba	1.261	441	820	0,33
A Coruña	2.726	832	1.894	0,71
Cuenca	2.632	1.529	1.103	0,68
Girona	15.086	3.657	11.429	3,92
Granada	3.980	1.392	2.588	1,03
Guadalajara	3.377	1.709	1.668	0,88
Gipuzkoa	2.793	835	1.958	0,73
Huelva	5.086	3.202	1.884	1,32
Huesca	2.341	1.325	1.016	0,61
Jaén	1.175	276	899	0,31
León	1.964	816	1.148	0,51
Lleida	7.703	2.886	4.817	2,00
La Rioja	3.161	1.168	1.993	0,82
Lugo	1.317	484	833	0,34
Madrid	60.476	19.055	41.421	15,71
Málaga	14.209	4.893	9.316	3,69
Murcia	14.760	2.364	12.396	3,83
Navarra	5.034	1.532	3.502	1,31
Ourense	1.153	702	451	0,30
Asturias	3.615	1.345	2.270	0,94
Palencia	637	248	389	0,17
Las Palmas	8.672	2.662	6.010	2,25
Pontevedra	3.249	1.262	1.987	0,84
Salamanca	1.233	503	730	0,32
S.C.Tenerife	7.211	2.803	4.408	1,87
Cantabria	3.072	878	2.194	0,80
Segovia	1.839	1.190	649	0,48
Sevilla	4.718	1.372	3.346	1,23
Soria	954	360	594	0,25
Tarragona	14.140	4.482	9.658	3,67
Teruel	1.924	873	1.051	0,50
Toledo	6.793	2.945	3.848	1,76
Valencia	17.659	6.632	11.027	4,59
Valladolid	2.285	1.227	1.058	0,59
Bizkaia	3.670	779	2.891	0,95
Zamora	731	475	256	0,19
Zaragoza	10.630	4.807	5.823	2,76
Ceuta	658	7	651	0,17
Melilla	895	13	882	0,23
<b>TOTAL NACIONAL</b>	<b>385.003</b>	<b>127.703</b>	<b>257.300</b>	<b>100,00</b>

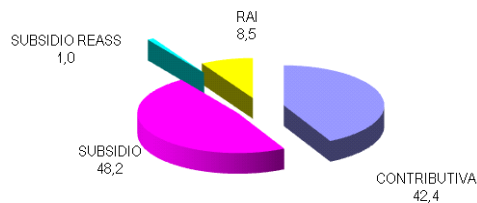
DISTRIBUCIÓN DE LOS BENEFICIARIOS EXTRANJEROS POR COMUNIDADES AUTÓNOMAS

	TOTAL				COMUNITARIOS				NO COMUNITARIOS						
	Prestaciones R.D.Leg. 1/94		REASS	RAI	Total	Prestaciones R.D.Leg. 1/94		REASS	RAI	Total	Prestaciones R.D.Leg. 1/94		REASS	RAI	Total
	Contrib.	Subsidio				Contrib.	Subsidio				Contrib.	Subsidio			
Andalucía	16.956	19.105	1.888	5.635	43.584	7.953	6.546	142	1.807	16.448	9.003	12.559	1.746	3.828	27.136
Aragón	7.097	6.784	0	1.014	14.895	3.722	2.947		336	7.005	3.375	3.837		678	7.890
Asturias	1.611	1.687	0	317	3.615	678	549		118	1.345	933	1.138		199	2.270
Illes Balears	10.796	11.550	0	603	22.949	4.872	4.965		197	10.034	5.924	6.585		406	12.915
Canarias	6.667	7.114	0	2.102	15.883	2.707	2.094		664	5.465	3.960	5.020		1.438	10.418
Cantabria	1.457	1.406	0	209	3.072	453	366		59	878	1.004	1.040		150	2.194
Castilla- La Mancha	7.897	10.089	0	1.440	19.426	4.128	4.744		578	9.450	3.769	5.345		862	9.976
Castilla -León	6.582	6.306	0	1.168	14.056	3.561	2.888		587	7.036	3.021	3.418		581	7.020
Cataluña	44.923	46.305	0	6.330	97.558	12.247	7.773		676	20.696	32.676	38.532		5.654	76.862
C. Valenciana	17.775	21.891	0	4.983	44.649	8.023	8.875		1.739	18.637	9.752	13.016		3.244	26.012
Extremadura	1.097	1.117	946	363	3.523	564	555	18	167	1.304	533	562	928	196	2.219
Galicia	3.934	3.609	0	902	8.445	1.659	1.222		399	3.280	2.275	2.387		503	5.165
Madrid	31.251	25.881	0	3.344	60.476	10.665	7.624		766	19.055	20.586	18.257		2.578	41.421
Murcia	7.615	6.365	0	780	14.760	1.140	944		280	2.364	6.475	5.421		500	12.396
Navarra	2.391	2.294	0	349	5.034	883	542		107	1.532	1.508	1.752		242	3.502
País Vasco	4.236	3.771	0	357	8.364	1.258	655		73	1.986	2.978	3.116		284	6.378
La Rioja	1.619	1.325	0	217	3.161	710	393		65	1.168	909	932		152	1.993
Ceuta	113	466	0	79	658	4	2		1	7	109	464		78	651
Meiilla	194	522	0	179	895	5	3		5	13	189	519		174	882
<b>TOTAL</b>	<b>174.211</b>	<b>177.587</b>	<b>2.834</b>	<b>30.371</b>	<b>385.003</b>	<b>65.232</b>	<b>53.687</b>	<b>160</b>	<b>8.624</b>	<b>127.703</b>	<b>108.979</b>	<b>123.900</b>	<b>2.674</b>	<b>21.747</b>	<b>257.300</b>

BENEFICIARIOS EXTRANJEROS COMUNITARIOS (%)



BENEFICIARIOS EXTRANJEROS NO COMUNITARIOS (%)



DICIEMBRE 2011

RELACIÓN DE LOS 60 PAÍSES CON MAYOR PROPORCIÓN DE BENEFICIARIOS DE PRESTACIONES POR DESEMPLEO EXTRANJEROS DEL TOTAL DE PAÍSES

	Beneficiarios extranjeros	% s/Total de beneficiarios extranjeros
MARRUECOS	76.102	19,77
RUMANIA	61.653	16,01
ECUADOR	36.495	9,48
COLOMBIA	23.552	6,12
BULGARIA	13.602	3,53
ITALIA	12.521	3,25
BOLIVIA	10.976	2,85
PERÚ	10.966	2,85
PORTUGAL	10.045	2,61
ARGENTINA	8.997	2,34
UCRANIA	8.477	2,20
DOMINICANA, REPÚBLICA	7.280	1,89
POLONIA	6.342	1,65
SENEGAL	6.025	1,57
REINO UNIDO	5.513	1,43
ALEMANIA	5.243	1,36
BRASIL	5.014	1,30
PAKISTÁN	4.993	1,30
ARGELIA	4.900	1,27
CUBA	4.786	1,24
FRANCIA	4.367	1,13
URUGUAY	3.728	0,97
NIGERIA	3.416	0,89
VENEZUELA	3.341	0,87
RUSIA, FEDERACION DE	3.293	0,86
CHILE	2.903	0,75
GAMBIA	2.634	0,68
CHINA	2.593	0,67
PARAGUAY	2.503	0,65
MALÍ	2.300	0,60
GHANA	2.186	0,57
MOLDAVIA, REPÚBLICA DE	1.601	0,42
LITUANIA	1.581	0,41
MAURITANIA	1.581	0,41
INDIA	1.530	0,40
HOLANDA - PAISES BAJOS	1.394	0,36
GUINEA	1.365	0,36
FILIPINAS	1.333	0,35
ARMENIA	1.032	0,27
BÉLGICA	1.030	0,27
HONDURAS	896	0,23
GEORGIA	769	0,20
MÉJICO	755	0,20
CHECA, REPÚBLICA	726	0,19
ESLOVAQUIA	702	0,18
GUINEA ECUATORIAL	612	0,16
BANGLADESH	604	0,16
GUINEA BISSAU	573	0,15
CAMERÚN	528	0,14
HUNGRÍA	489	0,13
SUECIA	485	0,13
ESTADOS UNIDOS	379	0,10
IRLANDA	347	0,09
AUSTRIA	313	0,08
NICARAGUA	286	0,07
SUIZA	286	0,07
COSTA DE MARFIL	279	0,07
CABO VERDE	269	0,07
BIELORUSIA - BELARUS	257	0,07
CONGO	246	0,06
RESTO	6.009	1,56
<b>TOTAL</b>	<b>385.003</b>	<b>100,00</b>

DICIEMBRE 2011

EVOLUCIÓN MENSUAL DEL GASTO DE PRESTACIONES

Datos provisionales.

Gastos devengados en el mes de referencia y contabilizados en el mes siguiente, incluyen las cotizaciones a la Seguridad Social.

MESES	AÑO 2010			AÑO 2011		
	GASTO DE PRESTACIONES (Miles de euros)	% DE VARIACIÓN		GASTO DE PRESTACIONES (Miles de euros)	% DE VARIACIÓN	
		MENSUAL	ANUAL		MENSUAL	ANUAL
ENERO	2.923.152	5,45	16,80	2.691.938	2,83	-7,91
FEBRERO	2.894.028	-1,00	10,88	2.631.550	-2,24	-9,07
MARZO	2.845.099	-1,69	9,59	2.564.701	-2,54	-9,86
ABRIL	2.757.395	-3,08	4,51	2.459.564	-4,10	-10,80
MAYO	2.660.475	-3,51	2,73	2.397.474	-2,52	-9,89
JUNIO	2.583.076	-2,91	1,23	2.363.411	-1,42	-8,50
JULIO	2.584.068	0,04	0,21	2.400.315	1,56	-7,11
AGOSTO	2.607.172	0,89	-0,03	2.456.472	2,34	-5,78
SEPTIEMBRE	2.563.823	-1,66	-1,80	2.417.075	-1,60	-5,72
OCTUBRE	2.573.514	0,38	-3,39	2.461.390	1,83	-4,36
NOVIEMBRE	2.628.230	2,13	-4,08	2.567.975	4,33	-2,29
DICIEMBRE	2.617.883	-0,39	-5,56	2.583.948	0,62	-1,30

EVOLUCIÓN MENSUAL DEL GASTO MEDIO POR BENEFICIARIO DE PRESTACIONES

No se incluyen los gastos del subsidio para trabajadores eventuales agrarios (REASS)

MESES	AÑO 2010			AÑO 2011		
	GASTO MEDIO POR BENEFICIARIO	% DE VARIACIÓN		GASTO MEDIO POR BENEFICIARIO	% DE VARIACIÓN	
		MENSUAL	ANUAL		MENSUAL	ANUAL
ENERO	948,31	0,79	-11,22	903,58	1,30	-4,72
FEBRERO	927,28	-2,22	-12,29	902,51	-0,12	-2,67
MARZO	915,48	-1,27	-12,58	897,86	-0,52	-1,92
ABRIL	899,06	-1,79	-13,82	896,72	-0,13	-0,26
MAYO	899,32	0,03	-13,19	899,65	0,33	0,04
JUNIO	891,68	-0,85	-12,36	887,96	-1,30	-0,42
JULIO	891,76	0,01	-10,98	894,16	0,70	0,27
AGOSTO	892,88	0,13	-10,37	906,83	1,42	1,56
SEPTIEMBRE	912,54	2,20	-10,38	915,16	0,92	0,29
OCTUBRE	904,58	-0,87	-8,92	906,94	-0,90	0,26
NOVIEMBRE	902,41	-0,24	-6,02	912,66	0,63	1,14
DICIEMBRE	892,02	-1,15	-5,19	907,93	-0,52	1,78

## DEMANDANTES DE EMPLEO, PARO REGISTRADO, CONTRATOS Y PRESTACIONES

### EVOLUCIÓN MENSUAL SOLICITUDES DE PRESTACIONES

MESES	AÑO 2010			AÑO 2011		
	SOLICITUDES DE PRESTACIONES	% DE VARIACIÓN		SOLICITUDES POR PRESTACIONES	% DE VARIACIÓN	
		MENSUAL	ANUAL		MENSUAL	ANUAL
ENERO	1.029.448	3,74	51,91	925.433	6,63	-10,10
FEBRERO	941.074	-8,58	46,56	809.067	-12,57	-14,03
MARZO	1.008.233	7,14	43,92	852.383	5,35	-15,46
ABRIL	942.528	-6,52	39,71	755.237	-11,40	-19,87
MAYO	914.990	-2,92	42,89	799.508	5,86	-12,62
JUNIO	969.173	5,92	34,93	807.944	1,06	-16,64
JULIO	980.804	1,20	3,74	831.242	2,88	-15,25
AGOSTO	741.353	-24,41	-3,17	750.320	-9,74	1,21
SEPTIEMBRE	799.502	7,84	-9,87	820.062	9,29	2,57
OCTUBRE	984.062	23,08	-5,69	905.806	10,46	-7,95
NOVIEMBRE	978.933	-0,52	-11,73	948.798	4,75	-3,08
DICIEMBRE	867.859	-11,35	-12,54	836.297	-11,86	-3,64

### EVOLUCIÓN MENSUAL DE BENEFICIARIOS DE PRESTACIONES

MESES	AÑO 2010			AÑO 2011		
	BENEFICIARIOS	% DE VARIACIÓN		BENEFICIARIOS	% DE VARIACIÓN	
		MENSUAL	ANUAL		MENSUAL	ANUAL
ENERO	3.160.567	4,15	29,75	3.054.761	1,30	-3,35
FEBRERO	3.201.028	1,28	24,91	2.993.023	-2,02	-6,50
MARZO	3.186.685	-0,45	23,89	2.931.261	-2,06	-8,02
ABRIL	3.145.020	-1,31	20,08	2.816.346	-3,92	-10,45
MAYO	3.037.388	-3,42	17,15	2.740.217	-2,70	-9,78
JUNIO	2.976.438	-2,01	14,34	2.737.100	-0,11	-8,04
JULIO	2.976.191	-0,01	11,62	2.759.194	0,81	-7,29
AGOSTO	2.999.119	0,77	10,74	2.784.900	0,93	-7,14
SEPTIEMBRE	2.893.186	-3,53	8,83	2.720.661	-2,31	-5,96
OCTUBRE	2.927.530	1,19	5,54	2.791.065	2,59	-4,66
NOVIEMBRE	2.994.245	2,28	1,85	2.892.197	3,62	-3,41
DICIEMBRE	3.015.462	0,71	-0,63	2.927.098	1,21	-2,93

### EVOLUCIÓN MENSUAL DEL PLAZO DE RECONOCIMIENTO DE PRESTACIONES

MESES	AÑO 2010			AÑO 2011		
	PLAZO DE RECONOCIMIENTO	% DE VARIACIÓN		PLAZO DE RECONOCIMIENTO	% DE VARIACIÓN	
		MENSUAL	ANUAL		MENSUAL	ANUAL
ENERO	6	50,00	-25,00	3	0,00	-50,00
FEBRERO	4	-33,33	-42,86	2	-33,33	-50,00
MARZO	3	-25,00	-40,00	2	0,00	-33,33
ABRIL	2	-33,33	-66,67	1	-50,00	-50,00
MAYO	2	0,00	-66,67	1	0,00	-50,00
JUNIO	2	0,00	-60,00	1	0,00	-50,00
JULIO	2	0,00	-66,67	2	100,00	0,00
AGOSTO	3	50,00	-57,14	2	0,00	-33,33
SEPTIEMBRE	3	0,00	-57,14	2	0,00	-33,33
OCTUBRE	4	33,33	-33,33	2	0,00	-50,00
NOVIEMBRE	3	-25,00	-40,00	2	0,00	-33,33
DICIEMBRE	3	0,00	-25,00	1	-50,00	-66,67