



GOBIERNO
DE ESPAÑA

MINISTERIO
DE EMPLEO
Y SEGURIDAD SOCIAL

SECRETARÍA DE ESTADO
DE LA SEGURIDAD SOCIAL



**AFILIADOS
OCUPADOS
A LA
SEGURIDAD
SOCIAL**

JULIO 2012

AFILIADOS OCUPADOS A LA SEGURIDAD SOCIAL

INDICE

	Página
Conceptos usados	3
Nota resumen de los datos mensuales de afiliación	4
Serie histórica de afiliación media por actividad económica y relación laboral	7
Serie histórica de afiliación media por actividad económica y relación laboral con ajuste estacional	8
Número de empresas del régimen general con trabajadores a fin de mes según tamaño de la empresa. Reg. General	9
Número de empresas del régimen especial del mar con trabajadores a fin de mes según tamaño de la empresa. Reg. Mar	10
Número de empresas del régimen especial del carbón con trabajadores a fin de mes según tamaño de la empresa. Reg. Carbón	11
Número de empresas del total sistema de la empresa.	12
Evolución de la afiliación diaria.	13
Distribución por regímenes	14
Evolución por regímenes	15
Evolución de la afiliación mensual y anual (gráfico)	16
Evolución de la afiliación por género	17
Evolución de la afiliación de trabajadores extranjeros	18
Evolución mensual. Total Sistema	19
Evolución de la variación mensual y anual (gráfico)	20
Tasas de variación interanual de la afiliación (gráfico)	21
Evolución mensual . Régimen General	22
Régimen General. Distribución por sectores de actividad	23
Evolución mensual. Régimen Esp. Trabajadores Autónomos	24
Régimen Autónomos. Distribución por sectores de actividad	25
Evolución mensual. Régimen Esp. Trabajadores del Mar	26
Evolución mensual. Régimen Esp. Minería del Carbón	27
Evolución mensual. Régimen Esp. Empleados de Hogar	28
Evolución de la relación afiliados/pensionistas	29
Distribución por Provincias, CC.AA y Regímenes	30
Distribución por Provincias, CC.AA . (Régimen General)	31
Distribución por Provincias y CC.AA. Variaciones mensual y anual.	32

CONCEPTOS USADOS

Los dos tipos de datos de afiliación que se ofrecen se refieren a relaciones con la Seguridad Social que están en alta por razón de su trabajo (ocupados).

No incluyen los que cotizan por otros motivos (perceptores de prestaciones de desempleo, convenios especiales, obtención de prestación sanitaria. Estos últimos sólo se incluyen en la estadística que muestra la relación entre el número total de afiliados y el número total de pensionistas). Se miden relaciones más que personas: los pluriempleados aparecen contados varias veces.

AFILIACIÓN MEDIA DEL MES:

Es el promedio de los que están de alta en cada uno de los días laborables del mes. Ventaja de este indicador: Es más estable que la cifra del último día y refleja mejor como ha sido la afiliación en el conjunto del mes.

Inconvenientes: Está influido por el momento del año. Por ejemplo, la afiliación baja habitualmente en agosto y diciembre.

AFILIACIÓN DESESTACIONALIZADA:

Es una estimación en la que se corrige la influencia del momento del año, según la experiencia de los ejercicios anteriores. El método utilizado para ello se explica en la página WEB.

Ventaja de este indicador: Es más fiable para medir la tendencia y para comparar meses consecutivos mediante variación porcentual.

Inconvenientes: No es adecuado para medir niveles absolutos de personas que efectivamente estuvieron afiliadas ese mes, ya que es una construcción estadística.

AFILIADOS OCUPADOS A LA SEGURIDAD SOCIAL JULIO 2012

AFILIADOS MEDIOS MENSUALES

El número medio de afiliados al Sistema de la Seguridad Social durante el mes de julio ha alcanzado la cifra de 17.032.738 para el Total Sistema y 12.726.748 para el Régimen General.

El número medio de afiliados en relación con el mes de junio aumenta en 4.896 para el Total Sistema. La tasa interanual desciende a un -3,43%

La evolución interanual (julio sobre julio) de la afiliación media por regímenes ha sido:

REGÍMENES	AFILIADOS MEDIOS JULIO 2012	VARIACIÓN INTERANUAL	
		Absoluta	Relativa
Régimen General	13.875.453		
General (*)	12.726.748	-642.698	-4,81
S. E. Agrario (**)	799.671	8.343	1,05
S. E. Hogar	349.034	349.034	
R. E. Hogar (en extinción)(***)	23.452	-275.025	-92,14
R.E. Autónomos	3.064.843	-41.003	-1,32
R.E. Mar	64.792	-1.378	-2,08
R.E. Carbón	4.199	-1.886	-30,99
TOTAL	17.032.738	-604.613	-3,43

(*) No incluye el S.E. Agrario ni el S.E. Hogar

(**) La comparación interanual se hace con el extinguido R. E. Agrario

(***) A día 31 de julio de 2012, quedan 4.707 en el R.E.E.H., todos ellos en situación de Incapacidad Temporal (IT).

Por Secciones de Actividad medios en el R. General, cabe destacar un incremento respecto al mes de junio en los siguientes Sectores:

Q "Actividades Sanitarias y Servicios Sociales"	41.121 (2,84 %)
I "Hostelería"	32.849 (3,16 %)
G "Comercio; Reparación de vehículos de motor y motocicletas"	29.224 (1,34 %)

En sentido contrario se sitúa P "Educación" con -74.327 (-10,72 %), seguido de O "Administración Pública y Defensa; S. Social Obligatoria" con -20.732 (-2,03 %) y F "Construcción" con -15.514 (-2,00%).

Desde 2001, la evolución registrada de afiliados medios en el mes de julio tanto para el Total Sistema, como para el Régimen General, arroja las siguientes cifras:

EVOLUCIÓN DE LA AFILIACIÓN MEDIA EN EL MES DE JULIO								
AÑOS	VARIACIÓN INTERANUAL JULIO/JULIO				VARIACIÓN INTERMENSUAL JULIO/JUNIO			
	TOTAL SISTEMA		R. GENERAL (*)		TOTAL SISTEMA		R. GENERAL (*)	
2001					140.143	0,89%	142.818	1,21%
2002	479.408	3,01%	420.866	3,52%	163.434	1,01%	161.911	1,33%
2003	519.699	3,16%	429.271	3,47%	128.597	0,76%	135.956	1,07%
2004	469.872	2,77%	421.402	3,29%	137.415	0,80%	155.123	1,19%
2005	838.690	4,82%	637.798	4,83%	236.043	1,31%	193.444	1,42%
2006	671.921	3,68%	624.291	4,51%	120.529	0,64%	136.658	0,95%
2007	569.615	3,01%	564.839	3,90%	115.274	0,59%	119.728	0,80%
2008	-110.827	-0,57%	-146.769	-0,98%	23.270	0,12%	43.180	0,29%
2009	-1.238.669	-6,39%	-1.118.264	-7,51%	45.568	0,25%	80.773	0,59%
2010	-295.231	-1,63%	-220.996	-1,60%	62.541	0,35%	94.052	0,70%
2011	-210.971	-1,18%	-183.978	-1,36%	50.773	0,29%	82.534	0,62%
2012	-604.613	-3,43%	-642.698	-4,81%	4.896	0,03%	427	0,00%

(*) A partir de enero de 2012 no incluye el S.E. Agrario ni el S.E. Hogar

La tasa interanual del Régimen Especial de Trabajadores Autónomo medios se sitúa en el -1,32%.

En cuanto a los restantes Regímenes (Agrario, Mar, Carbón y Hogar), el conjunto de todos ellos supone un incremento en los últimos doce meses de 79.087 afiliados.

EVOLUCIÓN DURANTE EL AÑO 2012

La comparación interanual es:

REGÍMENES	AFILIADOS MEDIOS AÑO 2012 (HASTA JULIO)	AFILIADOS MEDIOS AÑO 2011 (HASTA JULIO)	DIFERENCIA	
			Absoluta	Relativa
Régimen General				
General (*)	12.690.573	13.199.669	-509.096	-3,86
S. E. Agrario (**)	826.277	823.931	2.346	0,28
S. E. Hogar	143.088			
R. E. Hogar (en extinción)	178.819			
Total Hogar(***)	321.908	295.467	26.441	8,95
R.E. Autónomos	3.056.646	3.098.065	-41.419	-1,34
R.E. Mar	62.271	63.489	-1.218	-1,92
R.E. Carbón	5.225	6.040	-815	-13,49
TOTAL	16.962.901	17.486.661	-523.760	-3,00

(*) No incluye el S.E. Agrario ni el S.E. Hogar

(**) La comparación interanual se hace con el extinguido R. E. Agrario

(***) La comparación interanual se hace con el extinguido R. E. del Hogar.

SERIE HISTÓRICA DE AFILIACIÓN MEDIA POR ACTIVIDAD ECONÓMICA Y RELACIÓN LABORAL

	Actividad Económica				Total	Tipo relación laboral	
	Agricultura, Ganadería y Pesca.	Industria	Construcción	Servicios		Asalariados	No asalariados
2005							
ene-05	1.237.723	2.633.558	2.031.264	11.272.809	17.175.354	13.948.477	3.226.877
dic-05	1.243.103	2.640.732	2.268.297	12.160.189	18.312.322	14.924.475	3.387.847
2006							
ene-06	1.235.165	2.622.278	2.252.926	12.040.878	18.151.249	14.768.127	3.383.121
dic-06	1.201.771	2.653.279	2.421.560	12.649.259	18.925.869	15.488.646	3.437.223
2007							
ene-07	1.202.430	2.644.572	2.411.367	12.520.103	18.778.472	15.346.376	3.432.095
dic-07	1.188.236	2.717.010	2.430.280	13.037.149	19.372.675	15.859.836	3.512.839
2008							
ene-08	1.198.044	2.698.023	2.385.887	12.891.041	19.172.995	15.667.855	3.505.140
dic-08	1.219.369	2.529.137	1.894.545	12.888.214	18.531.264	15.105.489	3.425.775
CLASIFICACION SEGUN CNAE-2009							
2008							
ene-08	1.145.744	2.735.979	2.520.164	12.771.107	19.172.995	15.667.855	3.505.140
dic-08	1.166.992	2.573.536	2.004.884	12.785.853	18.531.264	15.105.489	3.425.775
2009							
enero	1.172.982	2.513.829	1.913.269	12.581.662	18.181.743	14.788.704	3.393.039
febrero	1.182.373	2.489.432	1.893.346	12.547.459	18.112.611	14.743.474	3.369.137
marzo	1.188.510	2.456.449	1.863.386	12.549.776	18.058.122	14.699.958	3.358.164
abril	1.196.474	2.426.602	1.831.260	12.579.847	18.034.183	14.685.204	3.348.980
mayo	1.212.652	2.416.364	1.830.059	12.644.412	18.103.487	14.761.696	3.341.791
junio	1.208.177	2.410.306	1.828.277	12.651.227	18.097.986	14.762.410	3.335.576
julio	1.187.949	2.407.959	1.817.246	12.730.400	18.143.554	14.821.779	3.321.775
agosto	1.178.353	2.379.346	1.770.832	12.672.779	18.001.310	14.696.108	3.305.202
septiembre	1.206.666	2.377.211	1.752.157	12.599.061	17.935.095	14.637.522	3.297.572
octubre	1.218.751	2.361.787	1.736.022	12.592.386	17.908.945	14.622.894	3.286.051
noviembre	1.208.037	2.354.408	1.716.576	12.568.648	17.847.669	14.573.123	3.274.546
diciembre	1.232.981	2.336.196	1.646.686	12.587.975	17.803.839	14.536.893	3.266.946
2010							
enero	1.235.323	2.308.472	1.577.476	12.424.740	17.546.011	14.294.934	3.251.078
febrero	1.234.419	2.310.803	1.585.828	12.441.301	17.572.351	14.327.284	3.245.067
marzo	1.220.672	2.301.918	1.576.646	12.495.573	17.594.808	14.347.139	3.247.670
abril	1.206.647	2.294.442	1.581.731	12.565.839	17.648.660	14.404.407	3.244.253
mayo	1.206.396	2.299.109	1.591.986	12.664.407	17.761.897	14.513.018	3.248.879
junio	1.197.095	2.303.260	1.594.984	12.690.442	17.785.782	14.533.724	3.252.058
julio	1.173.366	2.311.308	1.586.675	12.776.974	17.848.323	14.602.571	3.245.752
agosto	1.162.048	2.287.870	1.550.257	12.716.289	17.716.464	14.485.320	3.231.144
septiembre	1.187.512	2.290.128	1.537.318	12.656.522	17.671.480	14.445.491	3.225.988
octubre	1.211.196	2.282.803	1.530.335	12.641.815	17.666.149	14.445.473	3.220.676
noviembre	1.196.587	2.280.230	1.523.063	12.612.830	17.612.709	14.399.041	3.213.669
diciembre	1.220.809	2.264.480	1.467.539	12.632.154	17.584.982	14.378.604	3.206.378
2011							
ene-11	1.227.493	2.241.291	1.425.259	12.467.796	17.361.839	14.168.786	3.193.052
feb-11	1.205.197	2.244.885	1.432.309	12.464.704	17.347.094	14.164.107	3.182.987
mar-11	1.188.732	2.243.192	1.429.252	12.531.579	17.392.754	14.202.763	3.189.991
abr-11	1.192.545	2.238.138	1.415.479	12.628.040	17.474.201	14.275.952	3.198.249
may-11	1.205.711	2.242.480	1.408.818	12.735.183	17.592.191	14.385.913	3.206.278
jun-11	1.192.678	2.248.661	1.401.844	12.743.396	17.586.579	14.376.904	3.209.675
jul-11	1.166.485	2.257.269	1.384.393	12.829.204	17.637.352	14.433.144	3.204.207
ago-11	1.157.114	2.233.630	1.350.394	12.759.380	17.500.517	14.308.193	3.192.324
sep-11	1.186.106	2.230.740	1.331.487	12.687.228	17.435.562	14.246.206	3.189.356
oct-11	1.186.518	2.213.542	1.315.415	12.644.838	17.360.313	14.175.810	3.184.502
nov-11	1.187.907	2.203.591	1.290.361	12.566.671	17.248.530	14.072.199	3.176.331
dic-11	1.225.286	2.185.217	1.241.832	12.577.587	17.229.922	14.061.120	3.168.802
2012							
ene-12	1.213.736	2.157.155	1.203.004	12.384.373	16.958.267	13.821.211	3.137.056
feb-12	1.194.214	2.150.381	1.194.265	12.358.252	16.897.112	13.764.912	3.132.200
mar-12	1.182.187	2.139.733	1.186.844	12.393.766	16.902.530	13.772.104	3.130.426
abr-12	1.177.073	2.127.070	1.170.474	12.444.462	16.919.079	13.788.673	3.130.406
may-12	1.191.373	2.127.543	1.165.294	12.512.301	16.996.510	13.865.807	3.130.703
jun-12	1.185.847	2.126.322	1.158.202	12.557.471	17.027.843	13.905.274	3.122.568
jul-12	1.163.275	2.126.055	1.140.501	12.602.908	17.032.738	13.942.014	3.090.725
ago-12							
sep-12							
oct-12							
nov-12							
dic-12							

SERIE HISTÓRICA DE AFILIACIÓN MEDIA POR ACTIVIDAD ECONÓMICA Y RELACIÓN LABORAL CON AJUSTE ESTACIONAL

	Actividad Económica				Total (1)	Tipo relación laboral	
	Agricultura, Ganadería y Pesca.	Industria	Construcción	Servicios		Asalariados	No asalariados
2005							
ene-05	1.232.903	2.656.544	2.089.912	11.442.703	17.428.076	14.184.786	3.242.621
dic-05	1.237.997	2.647.480	2.301.446	12.171.720	18.358.245	14.966.565	3.393.239
2006							
ene-06	1.230.373	2.643.385	2.312.591	12.204.931	18.391.127	14.994.301	3.398.361
dic-06	1.196.889	2.658.899	2.455.822	12.644.846	18.957.995	15.516.096	3.442.892
2007							
ene-07	1.197.678	2.663.081	2.471.258	12.671.486	19.001.646	15.555.481	3.447.346
dic-07	1.183.668	2.725.212	2.463.876	13.037.907	19.411.257	15.896.492	3.518.697
2008							
ene-08	1.196.703	2.719.967	2.444.356	13.058.766	19.407.733	15.890.666	3.520.793
dic-08	1.219.568	2.538.457	1.920.574	12.900.472	18.580.694	15.152.908	3.431.907
CLASIFICACION SEGUN CNAE-2009							
Revisión diciembre de 2011							
2008							
ene-08	1.140.939	2.762.638	2.590.535	12.941.930	19.425.876	15.903.436	3.520.664
feb-08	1.141.707	2.755.080	2.567.938	12.969.703	19.428.436	15.901.260	3.524.238
mar-08	1.147.702	2.748.865	2.532.332	12.992.016	19.412.237	15.881.346	3.524.869
abr-08	1.150.263	2.741.756	2.488.145	12.996.038	19.377.985	15.852.416	3.520.455
may-08	1.151.844	2.728.593	2.433.180	12.992.841	19.306.966	15.788.557	3.512.921
jun-08	1.146.586	2.713.292	2.372.771	12.982.101	19.218.594	15.708.403	3.505.095
jul-08	1.150.231	2.699.112	2.318.185	12.969.532	19.141.754	15.641.783	3.496.021
ago-08	1.152.572	2.685.359	2.267.393	12.955.110	19.062.799	15.572.209	3.485.895
sep-08	1.150.869	2.667.220	2.214.331	12.935.339	18.970.132	15.490.897	3.474.618
oct-08	1.168.962	2.642.235	2.151.445	12.894.859	18.849.566	15.387.034	3.460.094
nov-08	1.168.984	2.612.438	2.086.777	12.839.450	18.700.747	15.257.205	3.444.109
dic-08	1.165.074	2.583.356	2.029.835	12.787.546	18.557.655	15.133.755	3.427.021
2009							
ene-09	1.167.199	2.541.627	1.977.624	12.746.469	18.432.297	15.026.057	3.406.716
feb-09	1.175.471	2.501.890	1.928.242	12.702.679	18.311.913	14.931.690	3.386.780
mar-09	1.183.468	2.467.509	1.883.437	12.658.753	18.202.043	14.843.205	3.368.175
abr-09	1.191.387	2.439.202	1.845.202	12.624.666	18.107.785	14.764.699	3.351.222
may-09	1.199.391	2.417.373	1.819.630	12.598.006	18.043.147	14.714.259	3.336.079
jun-09	1.204.872	2.399.064	1.800.417	12.580.506	17.991.939	14.674.705	3.322.537
jul-09	1.204.850	2.382.233	1.781.746	12.571.356	17.944.709	14.635.392	3.310.499
ago-09	1.205.798	2.375.517	1.761.643	12.570.582	17.913.571	14.611.380	3.301.140
sep-09	1.213.977	2.365.790	1.736.537	12.561.102	17.870.921	14.574.551	3.292.561
oct-09	1.211.977	2.355.915	1.712.329	12.563.017	17.834.944	14.546.953	3.282.910
nov-09	1.212.114	2.349.279	1.691.421	12.573.250	17.816.667	14.536.631	3.274.611
dic-09	1.216.770	2.344.736	1.666.114	12.578.102	17.796.931	14.526.581	3.268.860
2010							
ene-10	1.216.162	2.331.785	1.630.957	12.584.043	17.767.341	14.489.093	3.263.879
feb-10	1.220.198	2.321.722	1.618.317	12.594.148	17.755.427	14.496.617	3.257.702
mar-10	1.215.756	2.312.412	1.601.601	12.599.815	17.733.339	14.482.795	3.251.352
abr-10	1.205.935	2.304.931	1.593.432	12.599.420	17.708.656	14.465.970	3.245.872
may-10	1.198.996	2.299.165	1.585.109	12.603.222	17.689.281	14.450.922	3.241.528
jun-10	1.199.773	2.292.496	1.572.013	12.609.999	17.675.098	14.441.519	3.237.667
jul-10	1.198.486	2.286.672	1.556.796	12.611.209	17.654.245	14.425.241	3.232.904
ago-10	1.197.674	2.282.528	1.540.784	12.612.170	17.631.994	14.407.949	3.226.817
sep-10	1.198.295	2.279.265	1.524.064	12.615.642	17.616.188	14.397.017	3.221.418
oct-10	1.202.254	2.277.764	1.510.800	12.622.048	17.614.684	14.399.295	3.217.574
nov-10	1.198.607	2.275.330	1.499.537	12.632.534	17.608.964	14.395.920	3.213.974
dic-10	1.199.375	2.270.426	1.484.059	12.636.614	17.591.252	14.378.041	3.209.915
2011							
ene-11	1.199.378	2.264.223	1.472.064	12.636.473	17.574.504	14.360.552	3.206.412
feb-11	1.190.909	2.257.967	1.460.934	12.634.805	17.543.774	14.340.065	3.202.761
mar-11	1.188.079	2.253.711	1.446.257	12.642.867	17.528.348	14.328.207	3.200.866
abr-11	1.192.887	2.249.173	1.425.347	12.655.339	17.517.885	14.317.328	3.199.838
may-11	1.197.107	2.243.283	1.401.983	12.659.600	17.496.815	14.298.211	3.197.964
jun-11	1.196.231	2.237.819	1.380.127	12.655.031	17.464.277	14.269.832	3.194.607
jul-11	1.195.341	2.232.277	1.359.508	12.652.358	17.435.158	14.245.250	3.190.894
ago-11	1.196.780	2.226.176	1.341.253	12.646.246	17.406.700	14.219.430	3.187.484
sep-11	1.199.910	2.218.093	1.320.892	12.637.028	17.370.615	14.187.346	3.184.308
oct-11	1.178.997	2.208.360	1.298.465	12.619.830	17.318.657	14.140.545	3.180.811
nov-11	1.189.928	2.199.197	1.275.325	12.597.415	17.270.550	14.096.435	3.176.603
dic-11	1.200.328	2.190.991	1.256.036	12.585.049	17.242.581	14.070.529	3.172.215
2012							
ene-12	1.185.936	2.179.226	1.242.510	12.551.604	17.165.672	14.007.919	3.150.181
feb-12	1.180.056	2.162.912	1.218.133	12.526.587	17.088.399	13.935.588	3.151.658
mar-12	1.181.538	2.149.767	1.200.965	12.503.627	17.034.104	13.893.515	3.141.098
abr-12	1.177.412	2.137.558	1.178.634	12.471.317	16.961.314	13.828.565	3.131.961
may-12	1.182.871	2.128.306	1.159.641	12.438.165	16.904.492	13.781.422	3.122.585
jun-12	1.189.379	2.116.070	1.140.260	12.470.515	16.909.566	13.801.865	3.107.910
jul-12	1.192.051	2.102.516	1.120.000	12.429.384	16.837.677	13.760.741	3.077.883
ago-12							
sep-12							
oct-12							
nov-12							
dic-12							

(1) La serie correspondiente al "Total" se ha desestacionalizado por separado, por lo que no se corresponderá con la suma de las series que la componen

NÚMERO DE EMPRESAS EN EL RÉGIMEN GENERAL CON TRABAJADORES A FIN DE MES (1)
Código de Cuenta de Cotización

	1 TRABAJADOR	DE 2 A 5 TRAB.	DE 6 A 50 TRAB.	DE 51 A 100 TRAB.	DE 101 A 500 TRAB.	MAS DE 500 TRAB.	TOTAL
2009							
enero	586.133	580.619	325.444	19.508	13.785	2.050	1.527.539
febrero	583.786	579.158	323.271	19.393	13.721	2.030	1.521.359
marzo	581.180	577.453	320.737	19.154	13.605	2.022	1.514.151
abril	580.902	579.260	319.740	19.174	13.601	2.017	1.514.694
mayo	581.800	582.362	322.561	19.496	13.743	2.040	1.522.002
junio	578.407	580.835	320.729	19.334	13.471	2.001	1.514.777
julio	574.472	578.820	320.298	19.388	13.576	2.023	1.508.577
agosto	570.796	573.547	315.024	19.143	13.492	2.028	1.494.030
septiembre	570.295	568.937	313.109	19.096	13.603	2.015	1.487.055
octubre	570.503	570.924	313.974	19.343	13.766	2.032	1.490.542
noviembre	566.905	566.184	310.574	19.038	13.726	2.029	1.478.456
diciembre	566.283	560.503	303.964	18.689	13.569	2.026	1.465.034
2010							
enero	560.806	556.873	303.929	18.740	13.403	2.014	1.455.765
febrero	561.018	558.065	303.690	18.820	13.386	2.025	1.457.004
marzo	560.873	559.117	302.993	18.679	13.286	2.006	1.456.954
abril	562.632	565.168	306.933	18.879	13.410	2.014	1.469.036
mayo	564.184	569.177	309.738	19.085	13.470	2.018	1.477.672
junio	564.176	571.127	309.738	18.928	13.231	1.989	1.479.189
julio	562.537	573.989	312.608	19.005	13.537	2.089	1.483.765
agosto	559.388	564.425	304.896	18.684	13.298	2.040	1.462.731
septiembre	559.390	561.869	303.034	18.850	13.409	2.030	1.458.582
octubre	560.259	563.413	304.369	19.072	13.580	2.060	1.462.753
noviembre	557.445	557.171	300.901	18.778	13.526	2.060	1.449.881
diciembre	556.807	552.732	296.287	18.538	13.428	2.058	1.439.850
2011							
enero	551.210	546.530	293.790	18.359	13.197	2.017	1.425.103
febrero	551.639	547.874	294.914	18.449	13.236	2.020	1.428.132
marzo	553.404	551.458	295.999	18.462	13.241	2.016	1.434.580
abril	557.472	558.146	299.149	18.703	13.386	2.041	1.448.897
mayo	558.170	560.036	300.201	18.811	13.277	2.012	1.452.507
junio	557.646	561.509	300.379	18.590	13.043	1.991	1.453.158
julio	556.325	565.238	303.946	18.708	13.347	2.068	1.459.632
agosto	553.247	554.994	296.363	18.331	13.080	2.010	1.438.025
septiembre	554.934	551.462	293.042	18.408	13.099	1.992	1.432.937
octubre	555.122	548.916	291.136	18.218	13.142	1.996	1.428.530
noviembre	555.372	546.948	289.109	18.091	13.129	2.020	1.424.669
diciembre	554.435	541.839	284.404	17.825	13.047	2.021	1.413.571
2012							
enero	547.607	533.784	280.292	17.616	12.828	2.025	1.394.152
febrero	547.085	532.699	279.144	17.582	12.803	1.972	1.391.285
marzo	551.828	537.340	281.144	17.605	12.822	1.978	1.402.717
abril	554.354	538.601	281.104	17.607	12.752	1.972	1.406.390
mayo	557.371	541.379	282.344	17.566	12.724	2.004	1.413.388
junio	560.098	546.815	285.422	17.668	12.631	1.944	1.424.578
julio							
agosto							
septiembre							
octubre							
noviembre							
diciembre							

(1) Excluidos el Sistema Especial Agrario y el Sistema Especial de Empleados de Hogar.

NÚMERO DE EMPRESAS EN EL RÉGIMEN ESPECIAL DEL MAR CON TRABAJADORES A FIN DE MES

Código de Cuenta de Cotización

	1 TRABAJADOR	DE 2 A 5 TRAB.	DE 6 A 50 TRAB.	DE 51 A 100 TRAB.	DE 101 A 500 TRAB.	MAS DE 500 TRAB.	TOTAL
2009							
enero	4.610	4.042	1.759	56	15	4	10.486
febrero	4.589	4.273	1.939	53	13	4	10.871
marzo	4.591	4.333	2.090	58	13	4	11.089
abril	4.486	4.212	2.068	53	13	4	10.836
mayo	4.455	4.225	2.109	62	13	4	10.868
junio	4.433	4.308	2.159	56	15	4	10.975
julio	4.532	4.575	2.158	64	15	4	11.348
agosto	4.555	4.544	2.155	59	15	4	11.332
septiembre	4.535	4.340	2.053	52	15	4	10.999
octubre	4.708	4.263	2.019	50	14	4	11.058
noviembre	4.673	4.347	1.842	50	12	4	10.928
diciembre	4.640	4.307	1.643	47	15	4	10.656
2010							
enero	4.562	4.276	1.688	47	12	4	10.589
febrero	4.572	4.205	1.905	47	14	4	10.747
marzo	4.508	4.350	1.955	48	12	4	10.877
abril	4.497	4.377	2.028	50	13	4	10.969
mayo	4.423	4.178	2.038	50	13	4	10.706
junio	4.347	4.221	2.058	56	13	4	10.699
julio	4.500	4.508	2.096	58	14	4	11.180
agosto	4.473	4.449	2.045	51	15	3	11.036
septiembre	4.505	4.232	2.001	45	16	3	10.802
octubre	4.593	4.197	1.954	41	14	3	10.802
noviembre	4.624	4.176	1.785	44	14	3	10.646
diciembre	4.595	4.137	1.546	49	13	3	10.343
2011							
enero	4.504	3.942	1.634	47	12	3	10.142
febrero	4.468	4.050	1.863	49	11	4	10.445
marzo	4.419	4.139	1.889	47	11	4	10.509
abril	4.396	4.228	1.923	47	14	4	10.612
mayo	4.339	4.140	1.952	46	13	3	10.493
junio	4.423	4.244	2.027	50	12	2	10.758
julio	4.493	4.482	2.061	53	14	3	11.106
agosto	4.478	4.340	2.037	46	15	3	10.919
septiembre	4.425	4.195	1.968	37	15	2	10.642
octubre	4.542	4.052	1.916	38	14	3	10.565
noviembre	4.585	4.139	1.764	42	13	3	10.546
diciembre	4.615	4.087	1.536	42	14	3	10.297
2012							
enero	4.438	3.953	1.662	38	13	3	10.107
febrero	4.405	4.100	1.872	44	11	3	10.435
marzo	4.425	4.049	1.894	46	14	3	10.431
abril	4.323	4.091	1.930	42	17	1	10.404
mayo	4.342	4.072	1.974	46	14	3	10.451
junio	4.401	4.205	2.024	43	18	3	10.694
julio							
agosto							
septiembre							
octubre							
noviembre							
diciembre							

NÚMERO DE EMPRESAS EN EL RÉG. ESP. DEL CARBÓN CON TRABAJADORES A FIN DE MES

Código de Cuenta de Cotización

	1 TRABAJADOR	DE 2 A 5 TRAB.	DE 6 A 50 TRAB.	DE 51 A 100 TRAB.	DE 101 A 500 TRAB.	MAS DE 500 TRAB.	TOTAL
2009							
enero	6	14	38	11	13	3	85
febrero	8	12	37	11	13	3	84
marzo	10	12	35	12	13	3	85
abril	12	11	35	11	14	3	86
mayo	11	11	37	12	13	3	87
junio	9	10	38	12	13	3	85
julio	9	10	38	13	12	3	85
agosto	9	10	38	12	13	3	85
septiembre	10	10	38	12	14	2	86
octubre	10	11	37	12	14	2	86
noviembre	10	11	37	13	14	2	87
diciembre	9	12	37	12	13	2	85
2010							
enero	8	10	36	14	13	2	83
febrero	8	10	37	12	14	2	83
marzo	7	10	38	12	14	2	83
abril	7	11	38	13	13	2	84
mayo	7	11	40	10	13	2	83
junio	7	12	38	11	13	2	83
julio	6	13	38	11	13	2	83
agosto	6	12	39	11	12	2	82
septiembre	7	13	38	10	12	2	82
octubre	7	12	38	10	12	2	81
noviembre	6	17	33	11	11	2	80
diciembre	7	18	29	11	11	2	78
2011							
enero	8	17	28	11	10	2	76
febrero	7	17	28	11	10	2	75
marzo	9	15	29	10	11	2	76
abril	7	14	29	10	11	2	73
mayo	7	11	31	10	11	2	72
junio	9	12	30	10	12	2	75
julio	9	12	31	10	12	2	76
agosto	9	12	31	10	12	2	76
septiembre	8	13	31	11	11	2	76
octubre	11	14	31	10	11	2	79
noviembre	7	14	29	15	9	2	76
diciembre	9	14	29	13	10	1	76
2012							
enero	9	13	30	14	9	1	76
febrero	9	12	32	12	10	1	76
marzo	10	13	29	12	10	1	75
abril	9	12	30	12	10	1	74
mayo	9	11	33	11	10	1	75
junio	10	12	31	12	9	1	75
julio							
agosto							
septiembre							
octubre							
noviembre							
diciembre							

NÚMERO DE EMPRESAS TOTAL SISTEMA (1)

Código de Cuenta de Cotización

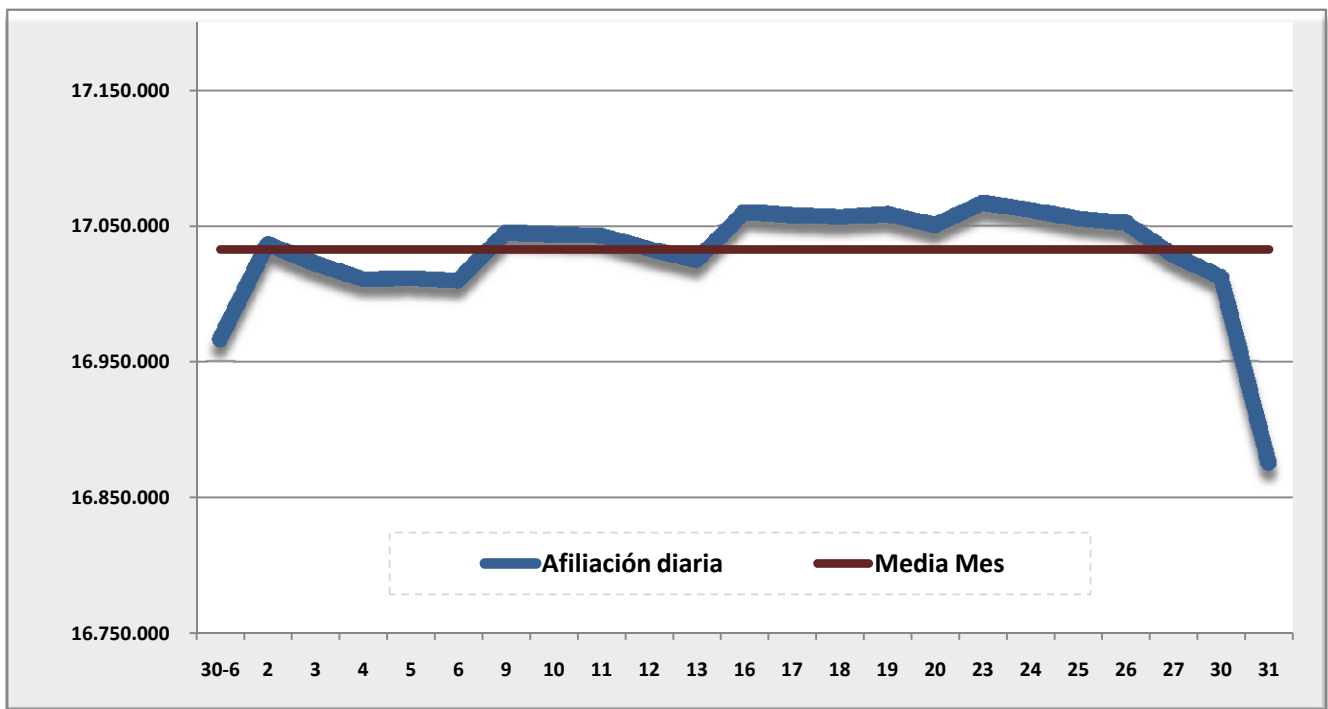
	TOTAL	DIFERENCIA INTERMENSUAL		DIFERENCIA INTERANUAL	
		Absoluta	Relativa	Absoluta	Relativa
2009					
enero	1.538.110	-16.616	-1,07%	-93.907	-5,75%
febrero	1.532.314	-5.796	-0,38%	-104.266	-6,37%
marzo	1.525.325	-6.989	-0,46%	-116.479	-7,09%
abril	1.525.616	291	0,02%	-118.636	-7,22%
mayo	1.532.957	7.341	0,48%	-118.642	-7,18%
junio	1.525.837	-7.120	-0,46%	-115.865	-7,06%
julio	1.520.010	-5.827	-0,38%	-112.231	-6,88%
agosto	1.505.447	-14.563	-0,96%	-112.698	-6,96%
septiembre	1.498.140	-7.307	-0,49%	-101.952	-6,37%
octubre	1.501.686	3.546	0,24%	-86.153	-5,43%
noviembre	1.489.471	-12.215	-0,81%	-92.463	-5,84%
diciembre	1.475.775	-13.696	-0,92%	-78.951	-5,08%
2010					
enero	1.466.437	-9.338	-0,63%	-71.673	-4,66%
febrero	1.467.834	1.397	0,10%	-64.480	-4,21%
marzo	1.467.914	80	0,01%	-57.411	-3,76%
abril	1.480.089	12.175	0,83%	-45.527	-2,98%
mayo	1.488.461	8.372	0,57%	-44.496	-2,90%
junio	1.489.971	1.510	0,10%	-35.866	-2,35%
julio	1.495.028	5.057	0,34%	-24.982	-1,64%
agosto	1.473.849	-21.179	-1,42%	-31.598	-2,10%
septiembre	1.469.466	-4.383	-0,30%	-28.674	-1,91%
octubre	1.473.636	4.170	0,28%	-28.050	-1,87%
noviembre	1.460.607	-13.029	-0,88%	-28.864	-1,94%
diciembre	1.450.271	-10.336	-0,71%	-25.504	-1,73%
2011					
enero	1.435.321	-14.950	-1,03%	-31.116	-2,12%
febrero	1.438.652	3.331	0,23%	-29.182	-1,99%
marzo	1.445.165	6.513	0,45%	-22.749	-1,55%
abril	1.459.582	14.417	1,00%	-20.507	-1,39%
mayo	1.463.072	3.490	0,24%	-25.389	-1,71%
junio	1.463.991	919	0,06%	-25.980	-1,74%
julio	1.470.814	6.823	0,47%	-24.214	-1,62%
agosto	1.449.020	-21.794	-1,48%	-24.829	-1,68%
septiembre	1.443.655	-5.365	-0,37%	-25.811	-1,76%
octubre	1.439.174	-4.481	-0,31%	-34.462	-2,34%
noviembre	1.435.291	-3.883	-0,27%	-25.316	-1,73%
diciembre	1.423.944	-11.347	-0,79%	-26.327	-1,82%
2012					
enero	1.404.335	-19.609	-1,38%	-30.986	-2,16%
febrero	1.401.796	-2.539	-0,18%	-36.856	-2,56%
marzo	1.413.223	11.427	0,82%	-31.942	-2,21%
abril	1.416.868	3.645	0,26%	-42.714	-2,93%
mayo	1.423.914	7.046	0,50%	-39.158	-2,68%
junio	1.435.347	11.433	0,80%	-28.644	-1,96%
agosto					
septiembre					
octubre					
noviembre					
diciembre					

(*) Excluidos del Régimen General el Sistema Especial Agrario y el Sistema Especial de Empleados de Hogar.

AFILIACIÓN DIARIA EN EL MES DE JULIO Y MEDIA MENSUAL

DÍA	TOTAL AFILIADOS	ALTAS DIARIAS	BAJAS DIARIAS	VARIACIÓN NETA EN EL DÍA	VARIACIÓN NETA EN EL MES
30-jun	16.966.420				
02-jul	17.036.586	468.064	381.415	86.649	86.649
03-jul	17.022.209	93.826	107.192	-13.366	73.283
04-jul	17.010.993	79.737	89.316	-9.579	63.704
05-jul	17.011.685	77.735	75.727	2.008	65.712
06-jul	17.009.963	75.054	76.471	-1.417	64.295
09-jul	17.045.289	146.876	109.045	37.831	102.126
10-jul	17.044.062	58.795	57.870	925	103.051
11-jul	17.042.856	88.841	87.533	1.308	104.359
12-jul	17.033.062	64.293	72.937	-8.644	95.715
13-jul	17.024.988	54.173	62.451	-8.278	87.437
16-jul	17.060.411	155.138	124.137	31.001	118.438
17-jul	17.058.041	58.939	60.264	-1.325	117.113
18-jul	17.056.745	48.192	48.736	-544	116.569
19-jul	17.058.855	47.290	45.332	1.958	118.527
20-jul	17.050.747	50.697	60.205	-9.508	109.019
23-jul	17.067.122	124.723	109.706	15.017	124.036
24-jul	17.062.045	50.165	55.256	-5.091	118.945
25-jul	17.055.457	39.455	46.365	-6.910	112.035
26-jul	17.052.545	41.132	44.482	-3.350	105.669
27-jul	17.028.760	43.155	68.520	-25.365	98.671
30-jul	17.012.475	100.048	118.434	-18.386	105.650
31-jul	16.875.350	31.529	174.645	-143.116	-24.171
MEDIA JULIO	17.032.738				

Nota: En altas y bajas se cuentan relaciones laborales y en saldo diario personas físicas



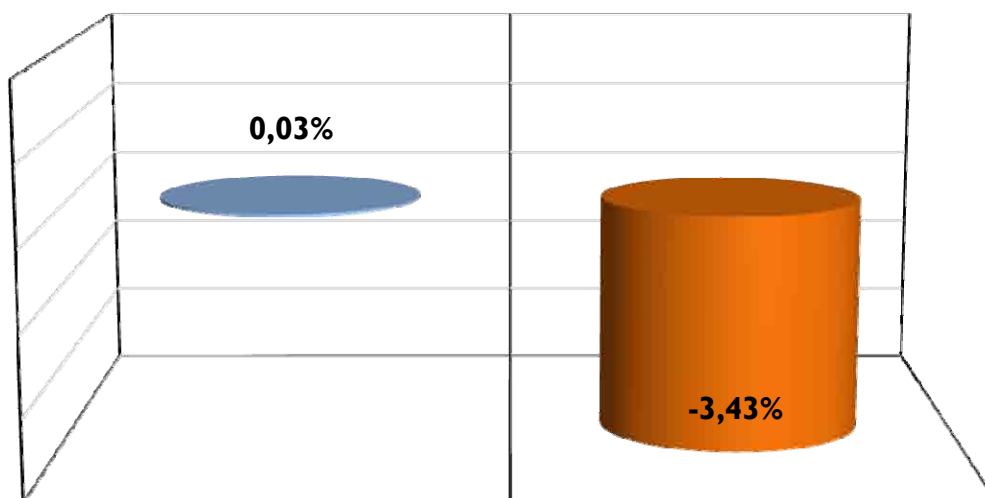
AFILIACIÓN POR REGÍMENES

(SITUACIÓN TRAS LA INTEGRACIÓN DE LOS REGÍMENES AGRARIO Y HOGAR EN EL RÉGIMEN GENERAL)

REGÍMENES	Media Julio 2012	VARIACIÓN INTERMENSUAL		VARIACIÓN INTERANUAL	
		Absoluta	en %	Absoluta	en %
GENERAL	13.875.453	112.004	0,81%		
- Procedentes del R. General	12.726.748	427	0,00%	-642.698	-4,81%
- Procedentes del R. Agrario (1)	799.671	-23.660	-2,87%	8.343	1,05%
- Procedentes del R. Hogar (2)	349.034	135.237	63,25%	349.034	
AUTÓNOMOS	3.064.843	-3.965	-0,13%	-41.003	-1,32%
- Sistema no S.E.T.A	2.865.440	-3.333	-0,12%	-35.388	-1,22%
- S.E.T.A.	199.403	-632	-0,32%	-5.615	-2,74%
MAR	64.792	1.527	2,41%	-1.378	-2,08%
- C. AJENA	51.510	1.437	2,87%	-1.225	-2,32%
- C. PROPIA	13.283	91	0,69%	-153	-1,14%
CARBÓN	4.199	-149	-3,43%	-1.886	-30,99%
HOGAR (en extinción)	23.452	-104.522	-81,67%	-275.025	-92,14%
- Continuos	10.852	-76.552	-87,58%	-202.698	-94,92%
- Discontinuos	12.599	-27.969	-68,94%	-72.328	-85,16%
TOTAL	17.032.738	4.896	0,03%	-604.613	-3,43%

(1) La comparación interanual se efectúa con los afiliados del extinguido R. Agrario

(2) Afiliados procedentes del R.Hogar que han sido dados de alta en el R. General



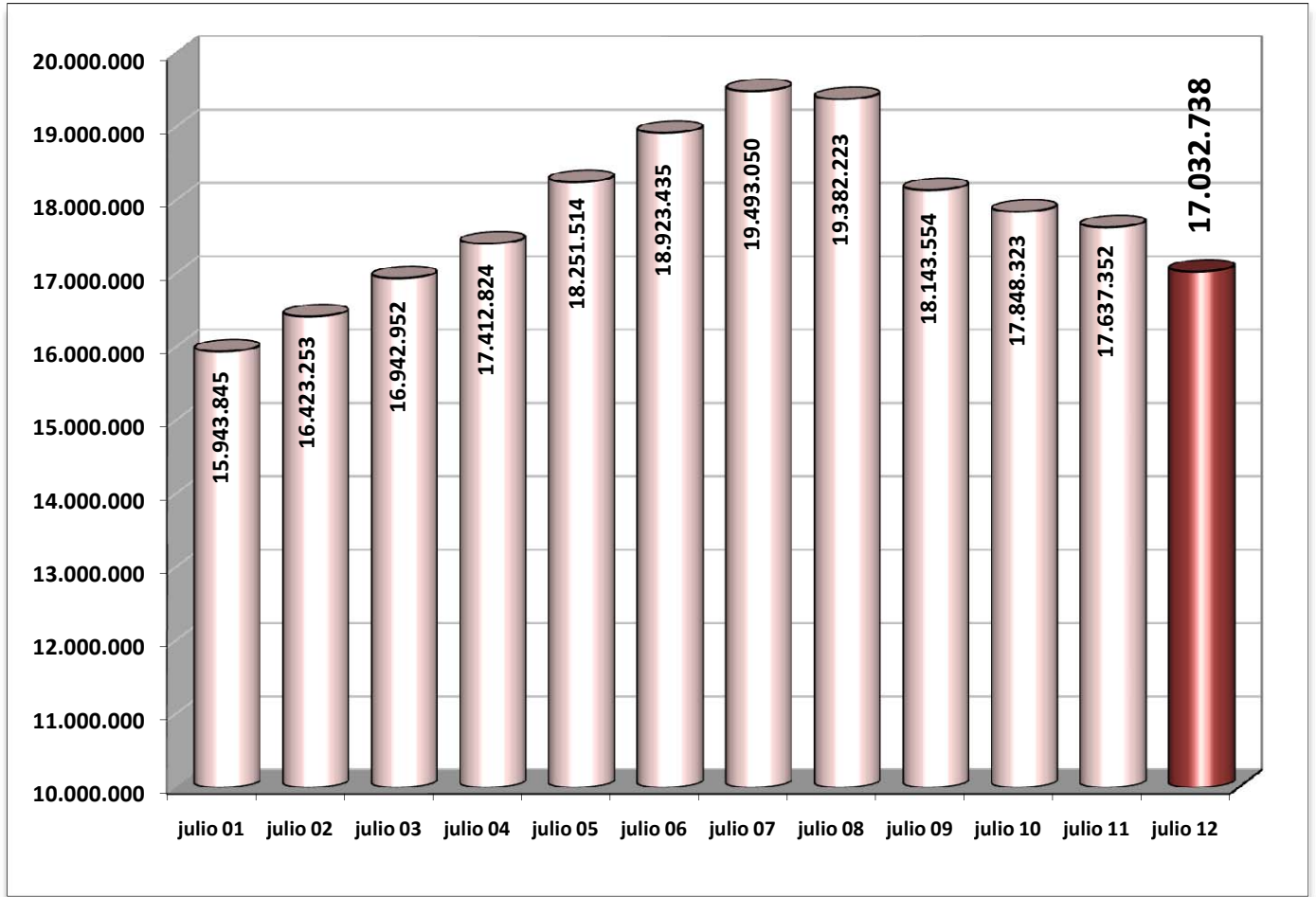
EVOLUCIÓN DE LA AFILIACIÓN POR RÉGIMENES

	General	Autónomos	Agrario	Mar	Carbón	Hogar	Total
Medias Anuales							
Año 2001	11.697.069	2.614.044	1.127.395	78.370	16.607	156.019	15.689.504
Año 2002	12.126.322	2.654.749	1.123.529	76.577	14.917	175.361	16.171.455
Año 2003	12.540.535	2.730.806	1.136.210	76.146	13.493	185.250	16.682.440
Año 2004	12.948.693	2.837.533	1.089.774	74.974	12.030	181.214	17.144.218
Año 2005	13.561.695	2.933.628	1.046.062	73.289	10.512	279.066	17.904.252
Año 2006	14.226.490	3.017.742	1.003.215	72.079	9.405	338.668	18.667.599
Año 2007	14.783.305	3.119.916	971.531	71.183	8.683	277.369	19.231.986
Año 2008	14.650.273	3.383.685	744.353	69.740	7.988	280.018	19.136.055
Año 2009	13.634.776	3.220.770	801.725	67.089	7.434	288.677	18.020.470
Año 2010	13.354.277	3.130.330	819.981	65.217	6.778	293.793	17.670.376
Media 2011	13.152.496	3.092.617	822.266	63.493	5.997	296.293	17.433.161
Medias mensuales 2012 (1)							
enero	13.559.672	3.041.297	-----	59.110	5.604	281.139	16.946.822
febrero	13.538.321	3.045.932	-----	61.140	5.608	246.110	16.897.112
marzo	13.566.795	3.050.798	-----	62.506	5.630	216.802	16.902.530
abril	13.601.522	3.057.272	-----	62.296	5.645	192.344	16.919.079
mayo	13.694.459	3.064.494	-----	62.700	5.601	169.256	16.996.510
junio	13.763.448	3.068.808	-----	63.265	4.348	127.973	17.027.843
julio	13.875.453	3.064.843	-----	64.792	4.199	23.452	17.032.738
agosto							
septiembre							
octubre							
noviembre							
diciembre							
Media 2012 (1)	13.659.939	3.056.646	-----	62.271	5.225	178.819	16.962.901

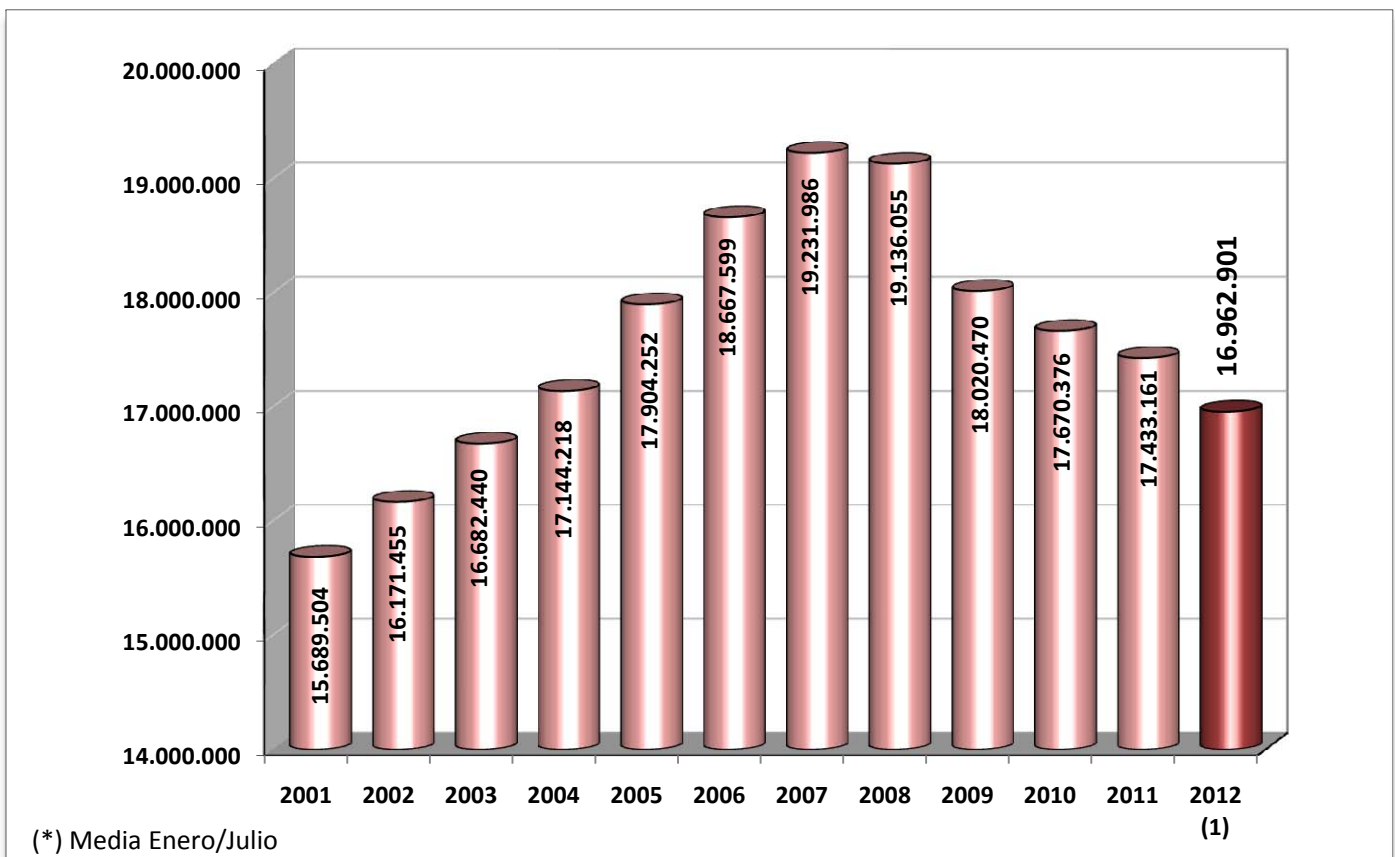
(1) El régimen general incluye los afiliados de S.E Agrario y S.E. Hogar

EVOLUCIÓN DE LA AFILIACIÓN

. MEDIAS MENSUALES



. MEDIAS ANUALES



EVOLUCIÓN DE LA AFILIACIÓN POR GÉNERO

	HOMBRES		MUJERES		TOTAL	Variación Interanual en %		
	Número	% s/total	Número	% s/total		Hombres	Mujeres	Total
Media 2009								
Enero	10.230.411	56,27%	7.951.332	43,73%	18.181.743	-7,73	-1,51	-5,11
Febrero	10.182.132	56,22%	7.930.478	43,78%	18.112.611	-8,59	-2,26	-5,92
Marzo	10.125.799	56,07%	7.932.323	43,93%	18.058.122	-9,11	-2,96	-6,50
Abril	10.083.029	55,91%	7.951.154	44,09%	18.034.183	-9,48	-3,24	-6,83
Mayo	10.110.347	55,85%	7.993.141	44,15%	18.103.487	-9,20	-3,41	-6,73
Junio	10.129.520	55,97%	7.968.466	44,03%	18.097.986	-8,82	-3,41	-6,51
Julio	10.177.823	56,10%	7.965.731	43,90%	18.143.554	-8,57	-3,46	-6,39
Agosto	10.090.470	56,05%	7.910.840	43,95%	18.001.310	-8,00	-3,17	-5,94
Septiembre	10.030.318	55,93%	7.904.777	44,07%	17.935.095	-7,68	-3,07	-5,71
Octubre	9.974.586	55,70%	7.934.359	44,30%	17.908.945	-7,20	-2,89	-5,34
Noviembre	9.922.472	55,60%	7.925.197	44,40%	17.847.669	-6,41	-2,39	-4,67
Diciembre	9.863.489	55,40%	7.940.350	44,60%	17.803.839	-5,51	-1,89	-3,93
Media 2010								
Enero	9.711.767	55,35%	7.834.244	44,65%	17.546.011	-5,07	-1,47	-3,50
Febrero	9.727.043	55,35%	7.845.308	44,65%	17.572.351	-4,47	-1,07	-2,98
Marzo	9.719.194	55,24%	7.875.614	44,76%	17.594.808	-4,02	-0,71	-2,57
Abril	9.734.254	55,16%	7.914.407	44,84%	17.648.660	-3,46	-0,46	-2,14
Mayo	9.789.710	55,12%	7.972.187	44,88%	17.761.897	-3,17	-0,26	-1,89
Junio	9.829.761	55,27%	7.956.021	44,73%	17.785.782	-2,96	-0,16	-1,73
Julio	9.893.673	55,43%	7.954.650	44,57%	17.848.323	-2,79	-0,14	-1,63
Agosto	9.817.062	55,41%	7.899.402	44,59%	17.716.464	-2,71	-0,14	-1,58
Septiembre	9.761.700	55,24%	7.909.780	44,76%	17.671.480	-2,68	0,06	-1,47
Octubre	9.726.518	55,06%	7.939.632	44,94%	17.666.149	-2,49	0,07	-1,36
Noviembre	9.684.814	54,99%	7.927.895	45,01%	17.612.709	-2,40	0,03	-1,32
Diciembre	9.638.734	54,81%	7.946.248	45,19%	17.584.982	-2,28	0,07	-1,23
Media 2011								
Enero	9.521.276	54,84%	7.840.563	45,16%	17.361.839	-1,96	0,08	-1,05
Febrero	9.512.034	54,83%	7.835.060	45,17%	17.347.094	-2,21	-0,13	-1,28
Marzo	9.521.327	54,74%	7.871.427	45,26%	17.392.754	-2,04	-0,05	-1,15
Abril	9.545.110	54,62%	7.929.091	45,38%	17.474.201	-1,94	0,19	-0,99
Mayo	9.603.913	54,59%	7.988.277	45,41%	17.592.191	-1,90	0,20	-0,96
Junio	9.624.651	54,73%	7.961.928	45,27%	17.586.579	-2,09	0,07	-1,12
Julio	9.677.275	54,87%	7.960.077	45,13%	17.637.352	-2,19	0,07	-1,18
Agosto	9.600.008	54,86%	7.900.510	45,14%	17.500.517	-2,21	0,01	-1,22
Septiembre	9.529.925	54,66%	7.905.637	45,34%	17.435.562	-2,37	-0,05	-1,34
Octubre	9.446.634	54,42%	7.913.678	45,58%	17.360.313	-2,88	-0,33	-1,73
Noviembre	9.371.633	54,33%	7.876.897	45,67%	17.248.530	-3,23	-0,64	-2,07
Diciembre	9.337.120	54,19%	7.892.802	45,81%	17.229.922	-3,13	-0,67	-2,02
Media 2012								
Enero	9.191.100	54,20%	7.767.167	45,80%	16.958.267	-3,47	-0,94	-2,32
Febrero	9.150.141	54,15%	7.746.971	45,85%	16.897.112	-3,80	-1,12	-2,59
Marzo	9.133.517	54,04%	7.769.014	45,96%	16.902.530	-4,07	-1,30	-2,82
Abril	9.124.670	53,93%	7.794.409	46,07%	16.919.079	-4,40	-1,70	-3,18
Mayo	9.160.839	53,90%	7.835.671	46,10%	16.996.510	-4,61	-1,91	-3,39
Junio	9.189.167	53,97%	7.838.676	46,03%	17.027.843	-4,52	-1,55	-3,18
Julio	9.206.529	54,05%	7.826.209	45,95%	17.032.738	-4,86	-1,68	-3,43
Agosto								
Septiembre								
Octubre								
Noviembre								
Diciembre								

EVOLUCIÓN DE LA AFILIACIÓN DE TRABAJADORES EXTRANJEROS

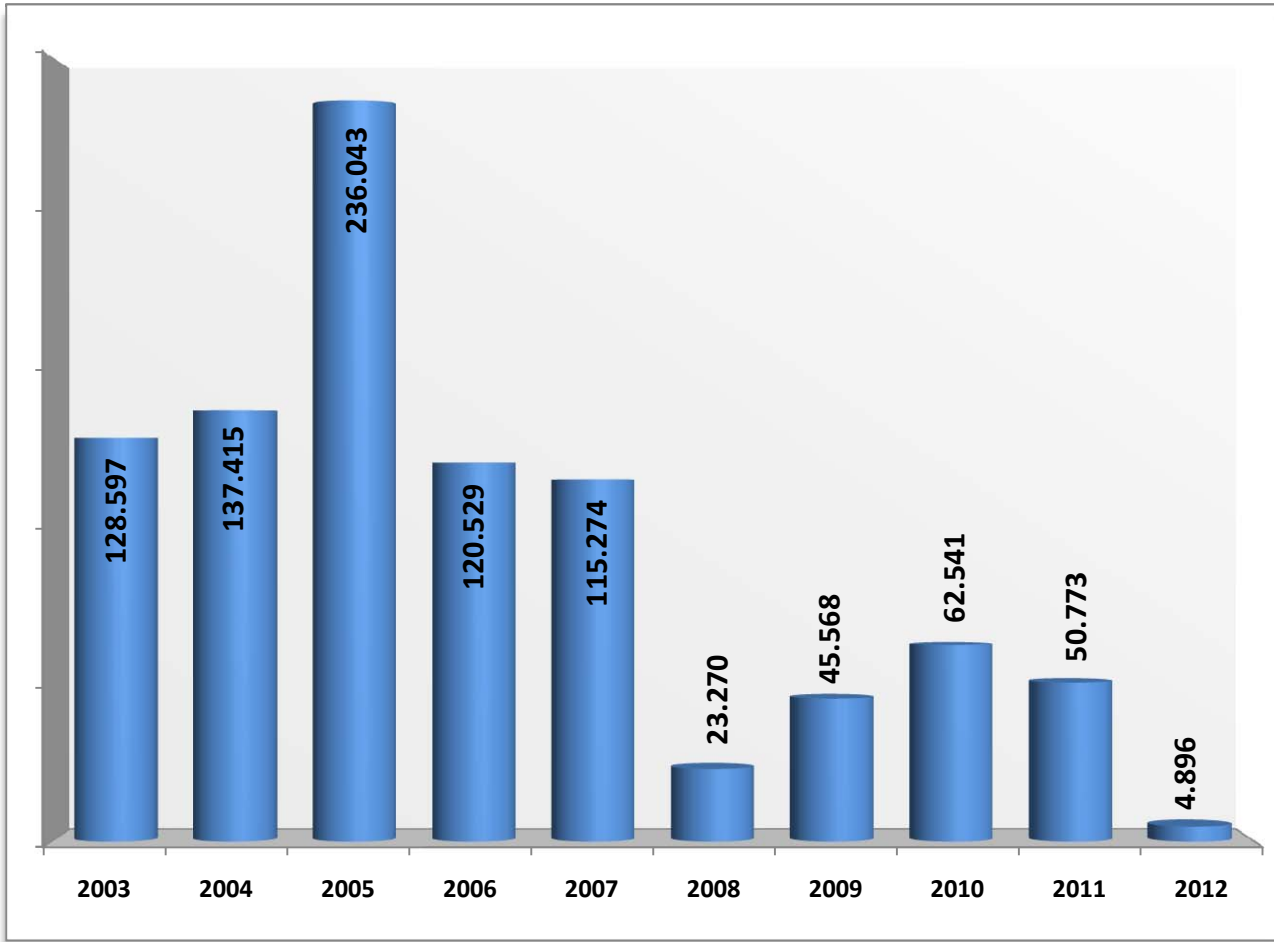
	General	Autónomos	Agrario	Mar	Carbón	Hogar	Total
2.009							
enero	1.276.805	216.814	207.148	4.123	684	170.784	1.876.358
febrero	1.271.601	211.261	212.482	4.752	707	172.147	1.872.951
marzo	1.265.703	209.053	219.728	5.067	720	173.701	1.873.971
abril	1.269.400	207.690	229.749	5.146	720	174.687	1.887.392
mayo	1.286.019	207.074	243.235	5.299	720	174.877	1.917.223
junio	1.302.924	206.691	239.358	5.313	719	174.931	1.929.937
julio	1.325.531	205.178	223.362	5.598	707	174.501	1.934.877
agosto	1.312.830	203.188	218.916	5.641	707	174.046	1.915.328
septiembre	1.286.086	202.816	240.172	5.492	707	173.321	1.908.595
octubre	1.256.571	201.704	254.184	5.170	709	173.960	1.892.298
noviembre	1.233.490	199.099	250.291	4.864	710	174.890	1.863.344
diciembre	1.210.693	197.625	259.429	4.119	692	175.490	1.848.047
2.010							
enero	1.168.108	195.750	262.683	4.024	693	175.614	1.806.873
febrero	1.179.025	194.963	261.122	4.610	720	177.545	1.817.985
marzo	1.190.815	196.038	255.740	4.994	728	179.916	1.828.230
abril	1.212.531	197.412	252.611	5.205	730	181.881	1.850.369
mayo	1.239.060	198.891	256.420	5.278	705	183.185	1.883.538
junio	1.260.607	200.342	249.340	5.318	692	183.361	1.899.660
julio	1.282.766	200.489	228.195	5.463	670	182.574	1.900.157
agosto	1.270.345	199.473	221.032	5.346	655	181.084	1.877.935
septiembre	1.244.780	199.969	238.711	5.327	652	179.236	1.868.675
octubre	1.217.676	200.519	258.973	5.175	639	179.091	1.862.073
noviembre	1.192.091	199.978	251.323	4.745	623	178.994	1.827.754
diciembre	1.169.962	198.932	262.607	3.960	586	178.932	1.814.979
2.011							
enero	1.132.465	197.693	264.748	3.923	565	178.173	1.777.567
febrero	1.134.974	197.992	253.078	4.442	550	178.736	1.769.773
marzo	1.144.545	200.182	246.986	4.811	564	180.350	1.777.438
abril	1.162.183	203.024	251.367	4.992	597	181.816	1.803.980
mayo	1.184.204	206.191	264.602	5.077	605	182.665	1.843.344
junio	1.200.556	208.478	252.313	5.200	629	183.727	1.850.903
julio	1.220.571	208.837	230.281	5.399	623	184.050	1.849.761
agosto	1.207.765	208.286	224.120	5.404	620	183.852	1.830.046
septiembre	1.178.466	209.374	240.424	5.279	614	182.505	1.816.662
octubre	1.141.733	210.143	245.068	5.020	623	182.774	1.785.362
noviembre	1.106.828	209.216	246.545	4.634	625	183.449	1.751.297
diciembre	1.084.633	208.512	258.608	3.871	603	182.695	1.738.922
2.012							
enero	1.308.806	205.225	----	3.800	601	173.345	1.691.778
febrero	1.319.753	207.358	----	4.413	609	149.416	1.681.548
marzo	1.346.081	209.304	----	4.808	610	129.925	1.690.728
abril	1.377.412	211.976	----	4.877	603	113.710	1.708.579
mayo	1.420.433	215.050	----	4.939	598	98.823	1.739.843
junio	1.463.921	217.264	----	4.967	552	73.816	1.760.520
julio	1.528.708	217.836	----	5.128	519	12.742	1.764.932
agosto							
septiembre							
octubre							
noviembre							
diciembre							

**EVOLUCIÓN MENSUAL DE LA AFILIACIÓN
TOTAL SISTEMA**

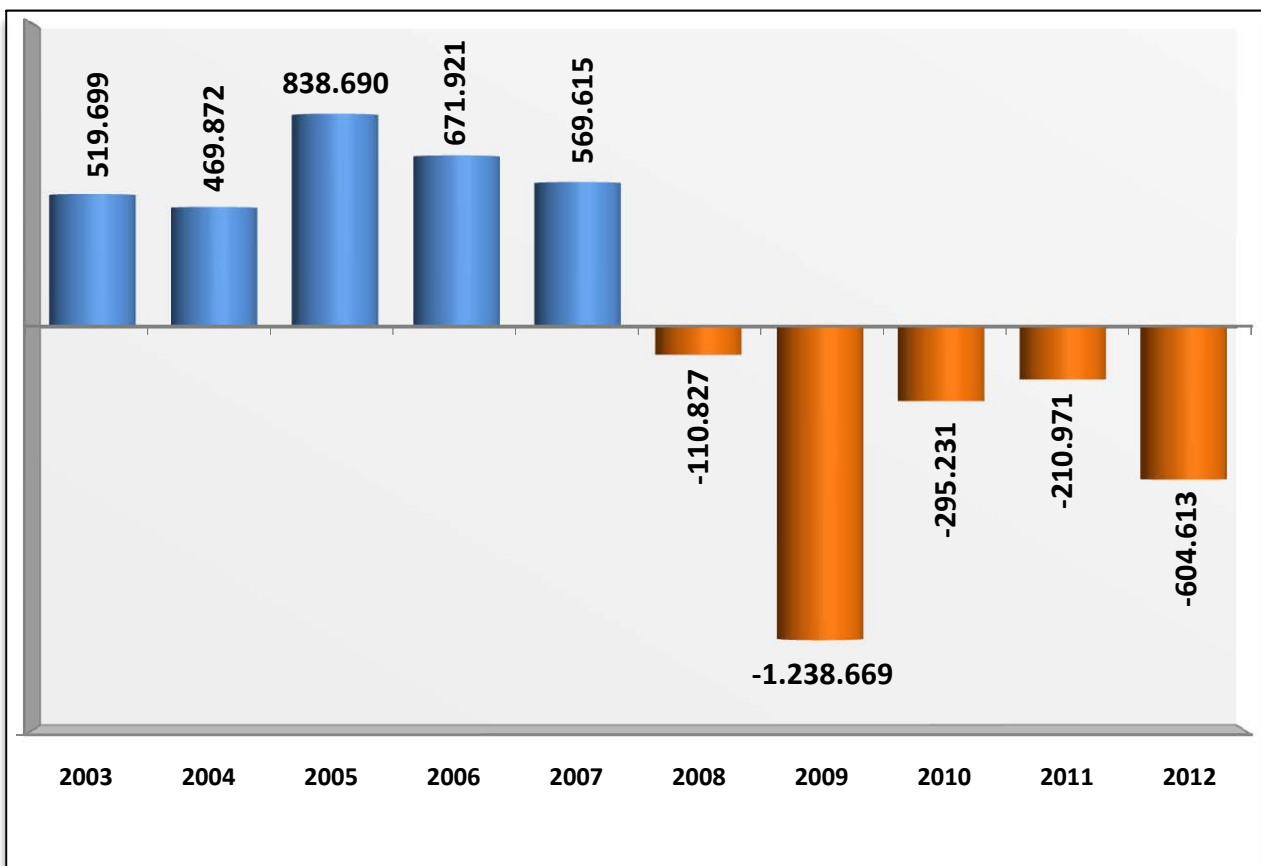
	TRABAJADORES EN ALTA	DIFERENCIA INTERMENSUAL		DIFERENCIA INTERANUAL	
		ABSOLUTA	%	ABSOLUTA	%
Medios 2009					
enero	18.181.743	-349.569	-1,89	-979.055	-5,11
febrero	18.112.611	-69.132	-0,38	-1.139.514	-5,92
marzo	18.058.122	-54.489	-0,30	-1.256.282	-6,50
abril	18.034.183	-23.939	-0,13	-1.322.087	-6,83
mayo	18.103.487	69.304	0,38	-1.306.155	-6,73
junio	18.097.986	-5.501	-0,03	-1.260.967	-6,51
julio	18.143.554	45.568	0,25	-1.238.669	-6,39
agosto	18.001.310	-142.244	-0,78	-1.136.246	-5,94
septiembre	17.935.095	-66.216	-0,37	-1.085.265	-5,71
octubre	17.908.945	-26.149	-0,15	-1.009.528	-5,34
noviembre	17.847.669	-61.276	-0,34	-873.718	-4,67
diciembre	17.803.839	-43.830	-0,25	-727.473	-3,93
Medios 2010					
enero	17.546.011	-257.828	-1,45	-635.732	-3,50
febrero	17.572.351	26.340	0,15	-540.259	-2,98
marzo	17.594.808	22.457	0,13	-463.313	-2,57
abril	17.648.660	53.852	0,31	-385.523	-2,14
mayo	17.761.897	113.237	0,64	-341.590	-1,89
junio	17.785.782	23.884	0,13	-312.204	-1,73
julio	17.848.323	62.541	0,35	-295.231	-1,63
agosto	17.716.464	-131.858	-0,74	-284.846	-1,58
septiembre	17.671.480	-44.985	-0,25	-263.615	-1,47
octubre	17.666.149	-5.331	-0,03	-242.796	-1,36
noviembre	17.612.709	-53.440	-0,30	-234.960	-1,32
diciembre	17.584.982	-27.728	-0,16	-218.857	-1,23
Medios 2011					
enero	17.361.839	-223.143	-1,27	-184.173	-1,05
febrero	17.347.094	-14.744	-0,08	-225.257	-1,28
marzo	17.392.754	45.660	0,26	-202.054	-1,15
abril	17.474.201	81.447	0,47	-174.459	-0,99
mayo	17.592.191	117.990	0,68	-169.707	-0,96
junio	17.586.579	-5.612	-0,03	-199.203	-1,12
julio	17.637.352	50.773	0,29	-210.971	-1,18
agosto	17.500.517	-136.834	-0,78	-215.947	-1,22
septiembre	17.435.562	-64.956	-0,37	-235.918	-1,34
octubre	17.360.313	-75.249	-0,43	-305.837	-1,73
noviembre	17.248.530	-111.783	-0,64	-364.179	-2,07
diciembre	17.229.922	-18.609	-0,11	-355.060	-2,02
Medios 2012					
enero	16.958.267	-271.654	-1,58	-403.571	-2,32
febrero	16.897.112	-61.156	-0,36	-449.983	-2,59
marzo	16.902.530	5.419	0,03	-490.224	-2,82
abril	16.919.079	16.549	0,10	-555.122	-3,18
mayo	16.996.510	77.431	0,46	-595.680	-3,39
junio	17.027.843	31.332	0,18	-558.736	-3,18
julio	17.032.738	4.896	0,03	-604.613	-3,43
agosto					
septiembre					
octubre					
noviembre					
diciembre					

EVOLUCIÓN DE LA AFILIACIÓN A LA SEGURIDAD SOCIAL

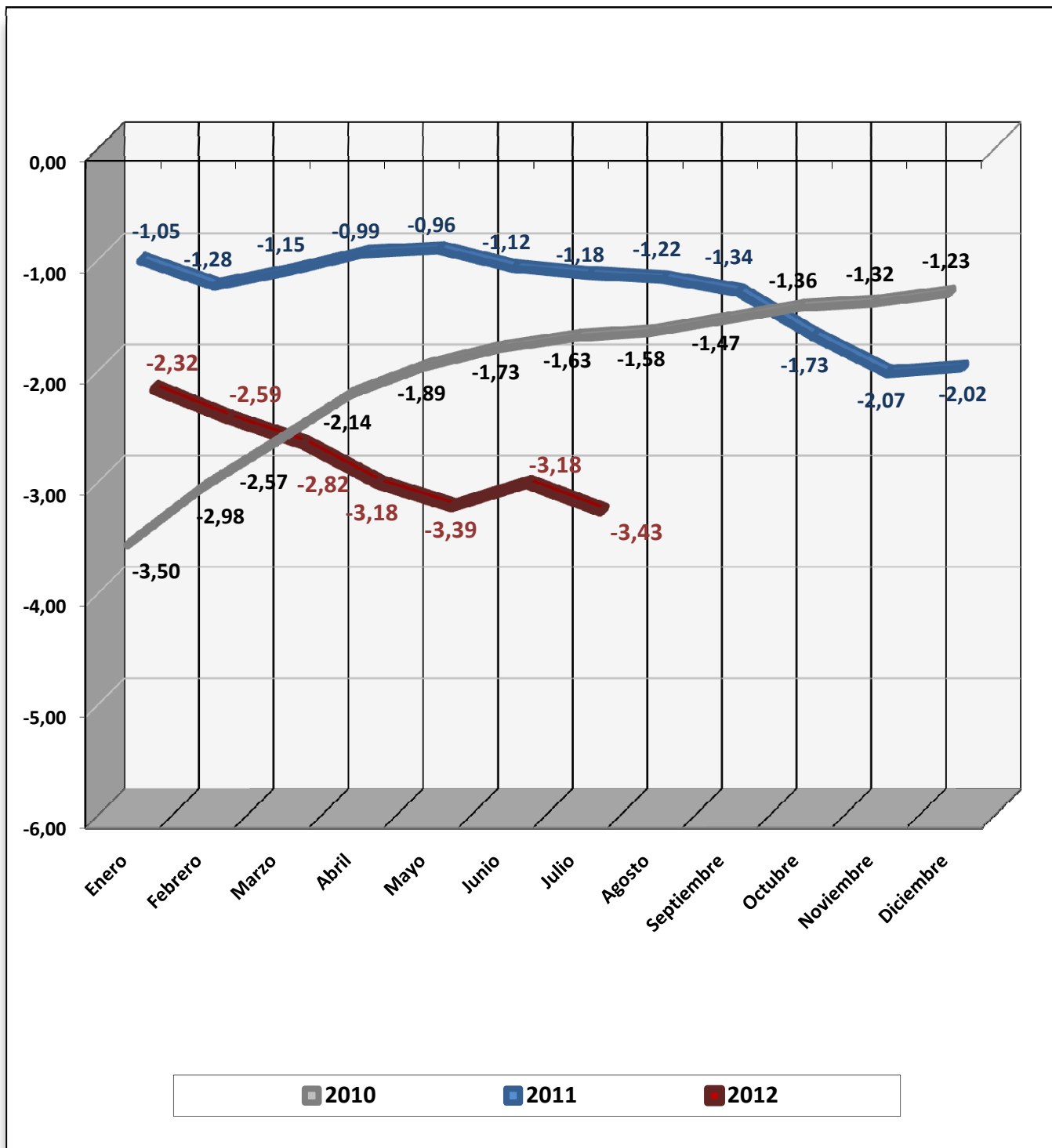
. VARIACIÓN MENSUAL (mes de julio)



. VARIACIÓN ANUAL (mes de Julio)



TASAS DE VARIACIÓN INTERANUAL DE LA AFILIACIÓN



EVOLUCIÓN MENSUAL DE LA AFILIACIÓN RÉGIMEN GENERAL

	TRABAJADORES EN ALTA	DIFERENCIA INTERMENSUAL		DIFERENCIA INTERANUAL	
		ABSOLUTA	%	ABSOLUTA	%
Medios 2009					
enero	13.755.624	-325.474	-2,31	-933.731	-6,36
febrero	13.700.543	-55.081	-0,40	-1.063.756	-7,20
marzo	13.649.042	-51.502	-0,38	-1.160.729	-7,84
abril	13.625.966	-23.075	-0,17	-1.215.920	-8,19
mayo	13.687.727	61.760	0,45	-1.198.021	-8,05
junio	13.693.647	5.920	0,04	-1.155.857	-7,78
julio	13.774.420	80.773	0,59	-1.118.264	-7,51
agosto	13.658.460	-115.960	-0,84	-1.012.217	-6,90
septiembre	13.572.167	-86.293	-0,63	-982.655	-6,75
octubre	13.541.932	-30.235	-0,22	-893.512	-6,19
noviembre	13.499.435	-42.497	-0,31	-762.968	-5,35
diciembre	13.436.667	-62.768	-0,46	-644.432	-4,58
Medios 2010					
enero	13.185.818	-250.849	-1,87	-569.806	-4,14
febrero	13.223.025	37.207	0,28	-477.518	-3,49
marzo	13.255.716	32.691	0,25	-393.326	-2,88
abril	13.319.739	64.022	0,48	-306.228	-2,25
mayo	13.429.348	109.609	0,82	-258.379	-1,89
junio	13.459.373	30.025	0,22	-234.274	-1,71
julio	13.553.424	94.052	0,70	-220.996	-1,60
agosto	13.448.473	-104.951	-0,77	-209.987	-1,54
septiembre	13.383.974	-64.500	-0,48	-188.193	-1,39
octubre	13.355.566	-28.408	-0,21	-186.366	-1,38
noviembre	13.321.003	-34.563	-0,26	-178.432	-1,32
diciembre	13.273.267	-47.736	-0,36	-163.400	-1,22
Medios 2011					
enero	13.054.517	-218.750	-1,65	-131.301	-1,00
febrero	13.070.760	16.243	0,12	-152.266	-1,15
marzo	13.124.238	53.478	0,41	-131.479	-0,99
abril	13.192.473	68.236	0,52	-127.265	-0,96
mayo	13.284.588	92.114	0,70	-144.760	-1,08
junio	13.286.912	2.324	0,02	-172.461	-1,28
julio	13.369.446	82.534	0,62	-183.978	-1,36
agosto	13.253.361	-116.085	-0,87	-195.112	-1,45
septiembre	13.162.855	-90.507	-0,68	-221.119	-1,65
octubre	13.088.041	-74.813	-0,57	-267.524	-2,00
noviembre	12.979.216	-108.826	-0,83	-341.787	-2,57
diciembre	12.929.822	-49.393	-0,38	-343.445	-2,59
Medios 2012	INTEGRACIÓN DE RÉGIMENES AGRARIO Y HOGAR				
enero	13.566.538	636.715	4,92	512.021	3,92
febrero	13.538.321	-28.217	-0,21	467.562	3,58
marzo	13.566.795	28.473	0,21	442.557	3,37
abril	13.601.522	34.728	0,26	409.049	3,10
mayo	13.694.459	92.937	0,68	409.872	3,09
junio	13.763.448	68.989	0,50	476.536	3,59
julio	13.875.453	112.004	0,81	506.007	3,78
agosto					
septiembre					
octubre					
noviembre					
diciembre					

REGIMEN GENERAL. AFILIACIÓN POR SECTORES DE ACTIVIDAD.

SECTOR ACTIVIDAD	Media Julio 2012	Variación mensual		Variación interanual	
		ABSOLUTA	%	ABSOLUTA	%
Agricultura, Ganadería, Caza, Selvicultura y Pesca	54.337	1.272	2,40%	-4.784	-8,09%
Industrias Extractivas	20.302	-85	-0,42%	-3.031	-12,99%
Industria Manufacturera	1.689.601	-2.624	-0,16%	-114.096	-6,33%
Suministro de Energía Eléctrica, Gas, Vapor y Aire Acondicionado	38.684	-606	-1,54%	207	0,54%
Suministro de Agua, Actividades de Saneamiento, Gestión de Residuos y Descontaminación	137.360	3.748	2,81%	-5.898	-4,12%
Construcción	759.984	-15.514	-2,00%	-212.471	-21,85%
Comercio; Reparación de Vehículos de Motor y Motocicletas	2.216.626	29.224	1,34%	-72.236	-3,16%
Transporte y Almacenamiento	595.634	-1.640	-0,27%	-28.006	-4,49%
Hostelería	1.071.264	32.849	3,16%	194	0,02%
Información y Comunicaciones	368.485	-2.723	-0,73%	-10.137	-2,68%
Actividades Financieras y de Seguros	359.286	-521	-0,14%	-13.700	-3,67%
Actividades Inmobiliarias	66.983	688	1,04%	509	0,77%
Actividades Profesionales Científicas y Técnicas	621.777	-2.633	-0,42%	-19.400	-3,03%
Actividades Administrativas y Servicios Auxiliares	1.056.981	5.298	0,50%	-38.801	-3,54%
Administración Pública y Defensa; Seguridad Social Obligatoria	998.848	-20.732	-2,03%	-88.616	-8,15%
Educación	619.179	-74.327	-10,72%	1.086	0,18%
Actividades Sanitarias y Servicios Sociales	1.490.084	41.121	2,84%	-15.034	-1,00%
Actividades Artísticas, Recreativas y de Entretenimiento	203.907	6.613	3,35%	-2.738	-1,32%
Otros Servicios	307.333	-1.809	-0,59%	-16.713	-5,16%
Actividades de los Hogares como Empleadores de Personal Doméstico y Productores de Bienes y Servicios para uso Propio	47.442	2.813	6,30%	726	1,55%
Actividades de Organizaciones y Organismo Extraterritoriales	2.651	15	0,57%	239	9,93%
TOTAL (sin S.E. Agrario ni S.E. Hogar)	12.726.748	427	0,00%	-642.698	-4,81%
S.E. AGRARIO	799.671	-23.660	-2,87%	799.671	
S.E. HOGAR	349.034	135.237	63,25%	349.034	
TOTAL RÉGIMEN GENERAL	13.875.453	112.004	0,81%	506.007	3,78%

**EVOLUCIÓN MENSUAL DE LA AFILIACIÓN
RÉGIMEN ESP. TRABAJADORES AUTÓNOMOS**

	TRABAJADORES EN ALTA	DIFERENCIA INTERMENSUAL		DIFERENCIA INTERANUAL	
		ABSOLUTA	%	ABSOLUTA	%
Medios 2009					
enero	3.287.286	-31.902	-0,96	-109.688	-3,23
febrero	3.263.872	-23.414	-0,71	-134.574	-3,96
marzo	3.253.269	-10.603	-0,32	-154.331	-4,53
abril	3.244.526	-8.743	-0,27	-165.981	-4,87
mayo	3.237.965	-6.561	-0,20	-172.113	-5,05
junio	3.232.151	-5.814	-0,18	-177.372	-5,20
julio	3.218.678	-13.472	-0,42	-180.949	-5,32
agosto	3.202.305	-16.374	-0,51	-179.843	-5,32
septiembre	3.194.873	-7.432	-0,23	-176.818	-5,24
octubre	3.182.563	-12.310	-0,39	-173.023	-5,16
noviembre	3.170.356	-12.207	-0,38	-166.123	-4,98
diciembre	3.162.337	-8.019	-0,25	-156.852	-4,73
Medios 2010					
enero	3.146.161	-16.175	-0,51	-141.125	-4,29
febrero	3.133.792	-12.369	-0,39	-130.080	-3,99
marzo	3.134.666	873	0,03	-118.603	-3,65
abril	3.137.430	2.764	0,09	-107.096	-3,30
mayo	3.142.035	4.605	0,15	-95.930	-2,96
junio	3.145.651	3.615	0,12	-86.500	-2,68
julio	3.140.330	-5.320	-0,17	-78.348	-2,43
agosto	3.126.792	-13.539	-0,43	-75.513	-2,36
septiembre	3.122.484	-4.308	-0,14	-72.389	-2,27
octubre	3.117.468	-5.016	-0,16	-65.095	-2,05
noviembre	3.110.745	-6.723	-0,22	-59.611	-1,88
diciembre	3.104.248	-6.497	-0,21	-58.089	-1,84
Medios 2011					
enero	3.091.817	-12.431	-0,40	-54.345	-1,73
febrero	3.082.287	-9.529	-0,31	-51.505	-1,64
marzo	3.089.588	7.301	0,24	-45.077	-1,44
abril	3.098.307	8.718	0,28	-39.123	-1,25
mayo	3.106.765	8.458	0,27	-35.270	-1,12
junio	3.110.615	3.850	0,12	-35.036	-1,11
julio	3.105.845	-4.770	-0,15	-34.485	-1,10
agosto	3.094.590	-11.256	-0,36	-32.202	-1,03
septiembre	3.092.136	-2.454	-0,08	-30.348	-0,97
octubre	3.086.837	-5.299	-0,17	-30.631	-0,98
noviembre	3.078.368	-8.469	-0,27	-32.377	-1,04
diciembre	3.071.669	-6.699	-0,22	-32.579	-1,05
Medios 2012					
enero	3.043.950	-27.719	-0,90	-47.866	-1,55
febrero	3.045.932	1.982	0,07	-36.356	-1,18
marzo	3.050.798	4.867	0,16	-38.790	-1,26
abril	3.057.272	6.474	0,21	-41.035	-1,32
mayo	3.064.494	7.221	0,24	-42.272	-1,36
junio	3.068.808	4.314	0,14	-41.807	-1,34
julio	3.064.843	-3.965	-0,13	-41.003	-1,32
agosto					
septiembre					
octubre					
noviembre					
diciembre					

REG. ESPECIAL DE TRABAJADORES AUTÓNOMOS. AFILIACIÓN POR SECTORES DE ACTIVIDAD.

SECTOR ACTIVIDAD	Media Julio 2012	Variación mensual		Variación interanual	
		ABSOLUTA	%	ABSOLUTA	%
Agricultura, Ganadería, Caza, Selvicultura y Pesca	269.496	-637	-0,24%	-5.872	-2,13%
Industrias Extractivas	1.871	-20	-1,04%	-156	-7,68%
Industria Manufacturera	230.122	-527	-0,23%	-6.480	-2,74%
Suministro de Energía Eléctrica, Gas, Vapor y Aire Acondicionado	1.301	4	0,34%	44	3,47%
Suministro de Agua, Actividades de Saneamiento, Gestión de Residuos y Descontaminación	2.422	-3	-0,14%	47	2,00%
Construcción	380.320	-2.174	-0,57%	-31.331	-7,61%
Comercio; Reparación de Vehículos de Motor y Motocicletas	789.169	123	0,02%	412	0,05%
Transporte y Almacenamiento	198.213	-615	-0,31%	-4.573	-2,25%
Hostelería	331.019	2.871	0,88%	1.322	0,40%
Información y Comunicaciones	48.774	-112	-0,23%	767	1,60%
Actividades Financieras y de Seguros	52.565	44	0,08%	545	1,05%
Actividades Inmobiliarias	29.711	49	0,16%	41	0,14%
Actividades Profesionales Científicas y Técnicas	215.740	-378	-0,17%	3.407	1,60%
Actividades Administrativas y Servicios Auxiliares	119.994	99	0,08%	-2.463	-2,01%
Administración Pública y Defensa; Seguridad Social Obligatoria	478	3	0,73%	17	3,67%
Educación	60.742	-2.483	-3,93%	1.552	2,62%
Actividades Sanitarias y Servicios Sociales	82.407	-125	-0,15%	3.948	5,03%
Actividades Artísticas, Recreativas y de Entretenimiento	52.152	258	0,50%	233	0,45%
Otros Servicios	197.891	-354	-0,18%	-2.544	-1,27%
Actividades de los Hogares como Empleadores de Personal Doméstico y Productores de Bienes y Servicios para uso Propio	426	11	2,60%	60	16,48%
Actividades de Organizaciones y Organismo Extraterritoriales	29	0	-0,17%	20	208,64%
TOTAL	3.064.843	-3.965	-0,13%	-41.003	-1,32%

**EVOLUCIÓN MENSUAL DE LA AFILIACIÓN
RÉGIMEN ESP. TRABAJADORES DEL MAR**

FECHAS	TRABAJADORES EN ALTA	DIFERENCIA INTERMENSUAL		DIFERENCIA INTERANUAL	
		ABSOLUTA	%	ABSOLUTA	%
Medios 2009					
enero	63.685	-2.453	-3,71	-3.141	-4,70
febrero	65.443	1.759	2,76	-3.188	-4,64
marzo	67.329	1.886	2,88	-2.430	-3,48
abril	67.708	379	0,56	-2.393	-3,41
mayo	67.869	161	0,24	-2.882	-4,07
junio	68.310	441	0,65	-626	-0,91
julio	69.968	1.658	2,43	-2.831	-3,89
agosto	69.872	-96	-0,14	-2.888	-3,97
septiembre	68.374	-1.498	-2,14	-3.305	-4,61
octubre	66.404	-1.970	-2,88	-2.745	-3,97
noviembre	65.655	-749	-1,13	-3.251	-4,72
diciembre	63.530	-2.125	-3,24	-2.608	-3,94
Medios 2010					
enero	62.620	-910	-1,43	-1.064	-1,67
febrero	63.788	1.167	1,86	-1.656	-2,53
marzo	65.465	1.678	2,63	-1.864	-2,77
abril	66.113	648	0,99	-1.595	-2,36
mayo	65.962	-151	-0,23	-1.907	-2,81
junio	66.003	41	0,06	-2.307	-3,38
julio	67.800	1.797	2,72	-2.168	-3,10
agosto	67.392	-408	-0,60	-2.480	-3,55
septiembre	66.473	-919	-1,36	-1.901	-2,78
octubre	64.728	-1.744	-2,62	-1.676	-2,52
noviembre	63.907	-821	-1,27	-1.747	-2,66
diciembre	61.344	-2.563	-4,01	-2.186	-3,44
Medios 2011					
enero	60.508	-837	-1,36	-2.113	-3,37
febrero	61.787	1.279	2,11	-2.001	-3,14
marzo	63.374	1.588	2,57	-2.091	-3,19
abril	63.724	350	0,55	-2.389	-3,61
mayo	63.896	171	0,27	-2.066	-3,13
junio	64.698	802	1,26	-1.305	-1,98
julio	66.170	1.472	2,28	-1.630	-2,40
agosto	66.132	-38	-0,06	-1.260	-1,87
septiembre	64.738	-1.394	-2,11	-1.735	-2,61
octubre	63.510	-1.228	-1,90	-1.219	-1,88
noviembre	62.734	-776	-1,22	-1.173	-1,84
diciembre	60.035	-2.699	-4,30	-1.310	-2,13
Medios 2012					
enero	59.050	-985	-1,64	-1.458	-2,41
febrero	61.140	2.091	3,54	-647	-1,05
marzo	62.506	1.365	2,23	-869	-1,37
abril	62.296	-209	-0,34	-1.428	-2,24
mayo	62.700	404	0,65	-1.196	-1,87
junio	63.265	565	0,90	-1.433	-2,21
julio	64.792	1.527	2,41	-1.378	-2,08
agosto					
septiembre					
octubre					
noviembre					
diciembre					

**EVOLUCIÓN MENSUAL DE LA AFILIACIÓN
RÉGIMEN ESP. MINERÍA DEL CARBÓN**

FECHAS	TRABAJADORES EN ALTA	DIFERENCIA INTERMENSUAL		DIFERENCIA INTERANUAL	
		ABSOLUTA	%	ABSOLUTA	%
Medios 2009					
enero	7.598	-151	-1,95	-432	-5,38
febrero	7.631	33	0,44	-370	-4,62
marzo	7.623	-8	-0,10	-407	-5,07
abril	7.612	-11	-0,15	-366	-4,59
mayo	7.568	-45	-0,58	-417	-5,22
junio	7.467	-101	-1,33	-522	-6,53
julio	7.397	-70	-0,93	-666	-8,26
agosto	7.360	-36	-0,49	-713	-8,84
septiembre	7.252	-109	-1,48	-786	-9,78
octubre	7.258	7	0,09	-724	-9,07
noviembre	7.245	-13	-0,18	-659	-8,34
diciembre	7.207	-38	-0,53	-541	-6,99
Medios 2010					
enero	7.118	-90	-1,24	-480	-6,32
febrero	7.112	-6	-0,08	-519	-6,80
marzo	7.095	-17	-0,24	-528	-6,93
abril	7.030	-65	-0,92	-582	-7,65
mayo	6.905	-125	-1,78	-662	-8,75
junio	6.841	-64	-0,92	-625	-8,37
julio	6.775	-67	-0,97	-622	-8,41
agosto	6.694	-81	-1,19	-666	-9,05
septiembre	6.588	-107	-1,59	-664	-9,16
octubre	6.479	-109	-1,65	-780	-10,74
noviembre	6.401	-78	-1,20	-845	-11,66
diciembre	6.281	-119	-1,87	-926	-12,85
Medios 2011					
enero	6.093	-189	-3,00	-1.025	-14,40
febrero	5.995	-98	-1,61	-1.118	-15,71
marzo	5.998	3	0,05	-1.097	-15,47
abril	6.019	22	0,36	-1.011	-14,37
mayo	6.022	3	0,05	-883	-12,78
junio	6.070	47	0,78	-772	-11,28
julio	6.085	16	0,26	-689	-10,18
agosto	6.066	-20	-0,32	-629	-9,39
septiembre	6.001	-65	-1,07	-587	-8,91
octubre	5.984	-17	-0,29	-495	-7,64
noviembre	5.939	-45	-0,75	-462	-7,21
diciembre	5.670	-269	-4,53	-611	-9,73
Medios 2012					
enero	5.598	-72	-1,28	-495	-8,13
febrero	5.608	10	0,18	-387	-6,45
marzo	5.630	22	0,40	-368	-6,13
abril	5.645	15	0,27	-374	-6,22
mayo	5.601	-44	-0,78	-421	-6,99
junio	4.348	-1.253	-22,37	-1.721	-28,36
julio	4.199	-149	-3,43	-1.886	-30,99
agosto					
septiembre					
octubre					
noviembre					
diciembre					

**EVOLUCIÓN MENSUAL DE LA AFILIACIÓN
RÉGIMEN ESP. EMPLEADOS DE HOGAR**

FECHAS	TRABAJADORES EN ALTA	DIFERENCIA INTERMENSUAL		DIFERENCIA INTERANUAL	
		ABSOLUTA	%	ABSOLUTA	%
Medios 2009					
enero	286.384	67	0,02	17.222	6,40
febrero	287.808	1.424	0,50	16.957	6,26
marzo	289.280	1.472	0,51	15.360	5,61
abril	290.155	875	0,30	13.354	4,82
mayo	290.055	-100	-0,03	10.168	3,63
junio	289.866	-189	-0,07	7.394	2,62
julio	288.984	-882	-0,30	5.279	1,86
agosto	288.158	-826	-0,29	4.172	1,47
septiembre	287.177	-981	-0,34	3.882	1,37
octubre	287.908	731	0,25	3.582	1,26
noviembre	288.914	1.007	0,35	3.189	1,12
diciembre	289.456	541	0,19	3.139	1,10
Medios 2010					
enero	289.383	-73	-0,03	2.999	1,05
febrero	291.527	2.144	0,74	3.719	1,29
marzo	294.047	2.521	0,86	4.768	1,65
abril	295.919	1.872	0,64	5.765	1,99
mayo	297.108	1.188	0,40	7.053	2,43
junio	297.113	5	0,00	7.247	2,50
julio	296.028	-1.084	-0,36	7.045	2,44
agosto	294.275	-1.754	-0,59	6.117	2,12
septiembre	292.225	-2.050	-0,70	5.048	1,76
octubre	292.304	79	0,03	4.397	1,53
noviembre	292.429	125	0,04	3.515	1,22
diciembre	292.280	-149	-0,05	2.824	0,98
Medios 2011					
enero	291.380	-899	-0,31	1.998	0,69
febrero	292.221	841	0,29	695	0,24
marzo	294.279	2.058	0,70	232	0,08
abril	296.067	1.788	0,61	147	0,05
mayo	297.071	1.004	0,34	-37	-0,01
junio	298.377	1.306	0,44	1.264	0,43
julio	298.477	100	0,03	2.449	0,83
agosto	298.112	-365	-0,12	3.837	1,30
septiembre	296.729	-1.383	-0,46	4.504	1,54
octubre	297.257	528	0,18	4.953	1,69
noviembre	298.177	920	0,31	5.748	1,97
diciembre	296.950	-1.226	-0,41	4.671	1,60
Medios 2012 (1)					
enero	283.132	-13.819	-4,65	-8.249	-2,83
febrero	246.110	-37.022	-13,08	-46.111	-15,78
marzo	216.802	-29.308	-11,91	-77.478	-26,33
abril	192.344	-24.458	-11,28	-103.723	-35,03
mayo	169.256	-23.088	-12,00	-127.815	-43,03
junio	127.973	-41.283	-24,39	-170.403	-57,11
julio	23.452	-104.522	-81,67	-275.025	-92,14
agosto					
septiembre					
octubre					
noviembre					
diciembre					

(1) 349.034 afiliados a este régimen han pasado al General desde 1 de enero de 2012

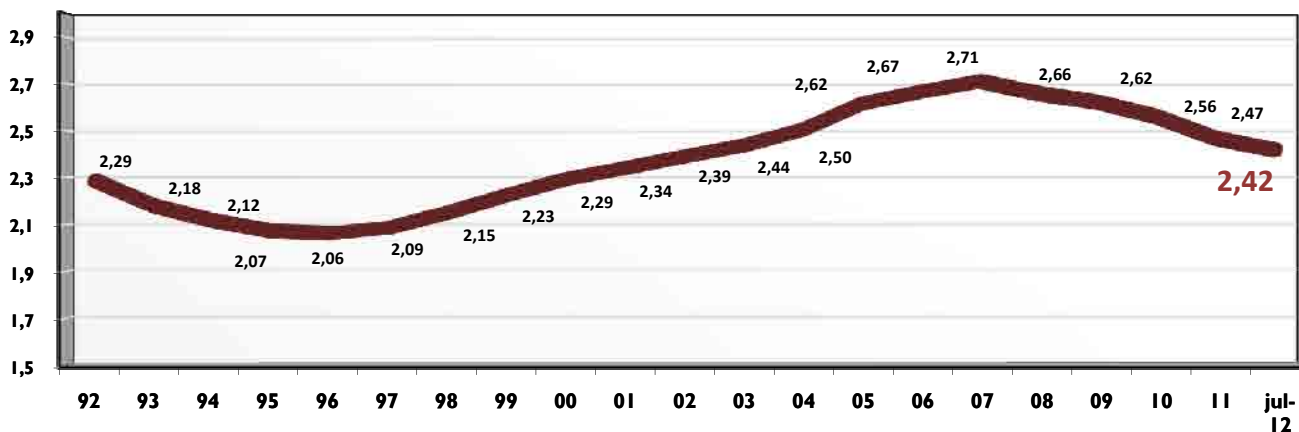
EVOLUCION AFILIADOS/PENSIONISTAS

	AFILIADOS OCUPADOS	AFILIADOS EN DESEMPLEO	TOTAL AFILIADOS	PENSIONISTAS	RELACION AFIL./PENS
dic-88	11.776.913	1.096.003	12.872.916	5.507.151	2,34
dic-89	12.304.350	1.094.136	13.398.486	5.636.359	2,38
dic-90	12.587.744	1.310.779	13.898.523	5.773.170	2,41
dic-91	12.614.031	1.532.417	14.146.448	5.913.691	2,39
dic-92	12.234.096	1.607.685	13.841.781	6.054.084	2,29
dic-93	11.916.436	1.736.397	13.652.833	6.268.105	2,18
dic-94	12.109.602	1.410.066	13.519.668	6.391.427	2,12
dic-95	12.300.791	1.194.809	13.495.600	6.516.282	2,07
dic-96	12.534.661	1.152.362	13.687.023	6.636.497	2,06
dic-97	13.029.432	1.034.695	14.064.127	6.740.378	2,09
dic-98	13.816.294	914.356	14.730.650	6.846.595	2,15
dic-99	14.578.326	853.664	15.431.990	6.932.804	2,23
dic-00	15.236.218	863.763	16.099.981	7.017.233	2,29
dic-01	15.748.752	920.661	16.669.413	7.121.087	2,34
dic-02	16.188.390	1.000.967	17.189.357	7.190.919	2,39
dic-03	16.589.561	1.073.834	17.663.395	7.247.856	2,44
dic-04	17.161.920	1.121.015	18.282.935	7.300.329	2,50
dic-05	18.156.182	1.169.636	19.325.818	7.388.500	2,62
dic-06	18.770.259	1.209.077	19.979.336	7.494.385	2,67
dic-07	19.195.755	1.367.463	20.563.218	7.586.574	2,71
dic-08	18.305.613	2.156.051	20.461.664	7.700.749	2,66
dic-09	17.640.018	2.874.522	20.514.540	7.826.416	2,62
dic-10	17.478.095	2.858.314	20.336.409	7.948.463	2,56
dic-11	17.111.792	2.770.164	19.881.956	8.061.785	2,47
jul-12 (1)	16.875.350	2.724.943	19.600.293	8.108.855	2,42

(1) Dato provisional al referirse los afiliados en desempleo al mes de junio de 2012

Los datos de afiliados ocupados corresponden al último día de cada mes (no son medios como en las estadísticas anteriores), debido a la antigüedad de la serie cuando no se disponía de datos medios y a fin de que se puedan realizar comparaciones homogéneas

Datos a diciembre de cada año



AFILIACIÓN POR PROVINCIAS Y CC.AA. JULIO 2012

	GENERAL (1)	AUTÓNOMOS	MAR	CARBON	HOGAR	TOTAL SISTEMA
Almería	182.171	52.211	1.032	0	120	235.536
Cádiz	295.069	53.540	4.075	0	182	352.866
Córdoba	228.580	49.167	0	22	131	277.900
Granada	240.986	55.878	229	0	223	297.315
Huelva	167.390	25.355	2.293	0	57	195.095
Jaén	192.354	38.303	0	0	85	230.742
Málaga	424.487	94.874	1.228	0	639	521.229
Sevilla	564.570	96.864	412	0	789	662.635
ANDALUCÍA	2.295.608	466.191	9.269	22	2.227	2.773.317
Huesca	68.860	23.012	0	0	43	91.915
Teruel	38.057	14.000	0	331	22	52.411
Zaragoza	312.246	66.999	0	89	305	379.639
ARAGÓN	419.162	104.012	0	420	371	523.965
ASTURIAS	281.189	76.239	1.743	1.827	550	361.547
ILLES BALEARS	372.885	83.300	2.560	0	780	459.525
Las Palmas	288.490	53.155	3.170	0	289	345.105
S.C.Tenerife	252.391	52.257	2.170	0	227	307.045
CANARIAS	540.881	105.412	5.340	0	517	652.150
CANTABRIA	167.294	42.317	1.324	0	190	211.126
Ávila	38.203	14.806	0	0	48	53.057
Burgos	114.250	29.003	0	0	76	143.329
León	118.386	39.615	0	1.718	183	159.902
Palencia	47.866	14.553	0	84	55	62.559
Salamanca	87.703	27.753	0	0	110	115.567
Segovia	43.943	14.899	0	0	41	58.883
Soria	29.457	8.425	0	0	19	37.901
Valladolid	161.305	37.859	0	0	132	199.296
Zamora	41.775	18.043	0	0	23	59.841
CASTILLA-LEÓN	682.889	204.955	0	1.802	688	890.334
Albacete	101.179	28.682	0	0	96	129.957
Ciudad Real	122.552	34.481	0	110	110	157.254
Cuenca	54.261	19.378	0	0	43	73.683
Guadalajara	62.470	14.114	0	0	69	76.654
Toledo	156.167	48.285	0	0	185	204.637
CAST.-LA MANCHA	496.631	144.940	0	110	504	642.185
Barcelona	1.868.519	372.264	3.335	0	3.927	2.248.045
Girona	241.321	60.756	1.736	0	496	304.310
Lleida	139.507	40.508	0	8	173	180.195
Tarragona	236.015	54.254	2.032	0	259	292.561
CATALUÑA	2.485.362	527.782	7.102	8	4.856	3.025.111
Alicante	432.317	112.242	2.075	0	551	547.185
Castellón	158.559	41.701	921	0	265	201.447
Valencia	680.863	166.746	2.205	0	1.257	851.071
C. VALENCIANA	1.271.740	320.689	5.200	0	2.073	1.599.702
Badajoz	188.718	47.182	0	0	71	235.971
Cáceres	110.144	30.196	0	0	71	140.411
EXTREMADURA	298.862	77.378	0	0	142	376.382
A Coruña	311.882	86.293	6.059	1	784	405.018
Lugo	81.207	37.287	1.825	0	344	120.663
Ourense	74.879	26.084	0	0	210	101.172
Pontevedra	246.772	66.977	15.166	0	608	329.523
GALICIA	714.739	216.641	23.049	1	1.946	956.376
C. DE MADRID	2.372.972	352.518	3.727	9	6.669	2.735.894
R. DE MURCIA	414.117	90.037	1.083	0	750	505.988
NAVARRA	210.517	45.651	0	0	193	256.360
Araba/Álava	127.420	21.483	0	0	101	149.004
Gipuzkoa	229.980	68.857	1.215	0	278	300.329
Bizkaia	368.567	84.255	2.815	0	408	456.046
PAÍS VASCO	725.968	174.594	4.030	0	787	905.379
LA RIOJA	92.549	25.715	0	0	123	118.388
CEUTA	16.228	3.111	269	0	36	19.643
MELILLA	15.859	3.359	95	0	52	19.364
TOTAL	13.875.453	3.064.843	64.792	4.199	23.452	17.032.738

(1) El desglose figura en la siguiente página

AFILIACIÓN POR PROVINCIAS Y CC.AA. RÉGIMEN GENERAL. JULIO 2012

	GENERAL	S.E. AGRARIO	S.E.HOGAR	TOTAL REGIMEN GENERAL
Almería	136.732	43.009	2.430	182.171
Cádiz	260.155	30.893	4.021	295.069
Córdoba	154.526	71.099	2.955	228.580
Granada	178.108	57.764	5.114	240.986
Huelva	105.069	60.970	1.351	167.390
Jaén	120.752	69.595	2.007	192.354
Málaga	377.882	36.485	10.121	424.487
Sevilla	450.381	102.765	11.425	564.570
ANDALUCÍA	1.783.604	472.581	39.423	2.295.608
Huesca	61.353	6.171	1.335	68.860
Teruel	35.898	1.489	670	38.057
Zaragoza	295.123	9.136	7.987	312.246
ARAGÓN	392.374	16.796	9.992	419.162
ASTURIAS	272.581	1.104	7.503	281.189
ILLES BALEARS	359.806	2.891	10.188	372.885
Las Palmas	276.073	7.547	4.869	288.490
S.C.Tenerife	241.152	7.398	3.841	252.391
CANARIAS	517.225	14.946	8.710	540.881
CANTABRIA	161.488	674	5.133	167.294
Ávila	35.781	1.407	1.015	38.203
Burgos	109.794	1.855	2.601	114.250
León	114.134	1.153	3.099	118.386
Palencia	45.950	1.033	884	47.866
Salamanca	83.187	2.099	2.418	87.703
Segovia	40.657	2.079	1.207	43.943
Soria	28.182	546	729	29.457
Valladolid	153.882	3.556	3.866	161.305
Zamora	38.966	1.853	956	41.775
CASTILLA-LEÓN	650.532	15.582	16.774	682.889
Albacete	87.136	11.904	2.139	101.179
Ciudad Real	109.641	10.469	2.443	122.552
Cuenca	44.412	8.833	1.016	54.261
Guadalajara	60.323	828	1.319	62.470
Toledo	145.894	7.362	2.911	156.167
CAST.-LA MANCHA	447.406	39.396	9.829	496.631
Barcelona	1.815.146	5.770	47.603	1.868.519
Girona	233.214	3.529	4.578	241.321
Lleida	125.656	11.656	2.194	139.507
Tarragona	225.877	6.455	3.683	236.015
CATALUÑA	2.399.893	27.411	58.058	2.485.362
Alicante	407.376	17.118	7.823	432.317
Castellón	148.817	6.653	3.090	158.559
Valencia	635.657	29.452	15.753	680.863
C. VALENCIANA	1.191.850	53.224	26.666	1.271.740
Badajoz	142.482	43.951	2.284	188.718
Cáceres	85.448	22.990	1.706	110.144
EXTREMADURA	227.930	66.941	3.990	298.862
A Coruña	300.273	1.661	9.948	311.882
Lugo	76.668	1.617	2.922	81.207
Ourense	71.628	340	2.911	74.879
Pontevedra	238.538	1.165	7.069	246.772
GALICIA	687.107	4.783	22.850	714.739
C. DE MADRID	2.283.207	3.418	86.347	2.372.972
R. DE MURCIA	336.156	68.113	9.849	414.117
NAVARRA	199.034	4.690	6.793	210.517
Araba/Álava	123.082	1.560	2.779	127.420
Gipuzkoa	222.415	549	7.017	229.980
Bizkaia	354.687	980	12.900	368.567
PAÍS VASCO	700.184	3.088	22.696	725.968
LA RIOJA	86.230	4.011	2.308	92.549
CEUTA	15.630	10	588	16.228
MELILLA	14.512	10	1.337	15.859
TOTAL	12.726.748	799.671	349.034	13.875.453

AFILIACION POR PROVINCIAS Y CC.AA. JULIO 2012

VARIACIÓN MENSUAL E INTERANUAL

	Media Julio 2012	Variación media mensual		Variación media interanual	
		Absoluta	en %	Absoluta	en %
Almería	235.536	-6.986	-2,88%	-2.933	-1,23%
Cádiz	352.866	5.594	1,61%	-14.623	-3,98%
Córdoba	277.900	-3.227	-1,15%	-11.474	-3,97%
Granada	297.315	-1.749	-0,58%	-8.466	-2,77%
Huelva	195.095	-7.398	-3,65%	-1.011	-0,52%
Jaén	230.742	-1.365	-0,59%	-8.653	-3,61%
Málaga	521.229	3.461	0,67%	-14.602	-2,73%
Sevilla	662.635	-6.367	-0,95%	-29.064	-4,20%
ANDALUCÍA	2.773.317	-18.039	-0,65%	-90.828	-3,17%
Huesca	91.915	2.682	3,01%	-946	-1,02%
Teruel	52.411	545	1,05%	-2.333	-4,26%
Zaragoza	379.639	-822	-0,22%	-11.101	-2,84%
ARAGÓN	523.965	2.404	0,46%	-14.380	-2,67%
ASTURIAS	361.547	2.053	0,57%	-18.631	-4,90%
ILLES BALEARS	459.525	11.779	2,63%	-6.955	-1,49%
Las Palmas	345.105	-1.636	-0,47%	-13.281	-3,71%
S.C.Tenerife	307.045	-1.962	-0,63%	-13.820	-4,31%
CANARIAS	652.150	-3.598	-0,55%	-27.101	-3,99%
CANTABRIA	211.126	5.091	2,47%	-7.133	-3,27%
Ávila	53.057	1.171	2,26%	-3.251	-5,77%
Burgos	143.329	265	0,19%	-5.952	-3,99%
León	159.902	418	0,26%	-7.351	-4,39%
Palencia	62.559	719	1,16%	-3.104	-4,73%
Salamanca	115.567	702	0,61%	-4.904	-4,07%
Segovia	58.883	1.297	2,25%	-1.759	-2,90%
Soria	37.901	681	1,83%	-1.277	-3,26%
Valladolid	199.296	-23	-0,01%	-8.415	-4,05%
Zamora	59.841	634	1,07%	-2.853	-4,55%
CASTILLA-LEÓN	890.334	5.865	0,66%	-38.867	-4,18%
Albacete	129.957	385	0,30%	-7.713	-5,60%
Ciudad Real	157.254	52	0,03%	-13.753	-8,04%
Cuenca	73.683	1.292	1,79%	-3.895	-5,02%
Guadalajara	76.654	-1.192	-1,53%	-5.808	-7,04%
Toledo	204.637	-2.437	-1,18%	-18.500	-8,29%
CAST.-LA MANCHA	642.185	-1.900	-0,30%	-49.670	-7,18%
Barcelona	2.248.045	-10.781	-0,48%	-74.423	-3,20%
Girona	304.310	11.381	3,89%	-9.703	-3,09%
Lleida	180.195	5.150	2,94%	-2.670	-1,46%
Tarragona	292.561	3.918	1,36%	-10.461	-3,45%
CATALUÑA	3.025.111	9.668	0,32%	-97.258	-3,11%
Alicante	547.185	4.316	0,80%	-22.386	-3,93%
Castellón	201.447	1.579	0,79%	-11.092	-5,22%
Valencia	851.071	-5.653	-0,66%	-47.419	-5,28%
C. VALENCIANA	1.599.702	243	0,02%	-80.898	-4,81%
Badajoz	235.971	1.744	0,74%	-9.618	-3,92%
Cáceres	140.411	550	0,39%	-6.542	-4,45%
EXTREMADURA	376.382	2.294	0,61%	-16.160	-4,12%
A Coruña	405.018	3.095	0,77%	-16.929	-4,01%
Lugo	120.663	1.444	1,21%	-5.929	-4,68%
Ourense	101.172	908	0,91%	-4.827	-4,55%
Pontevedra	329.523	4.366	1,34%	-17.326	-5,00%
GALICIA	956.376	9.814	1,04%	-45.011	-4,49%
C. DE MADRID	2.735.894	-13.961	-0,51%	-55.292	-1,98%
R. DE MURCIA	505.988	-1.402	-0,28%	-16.941	-3,24%
NAVARRA	256.360	-1.254	-0,49%	-9.470	-3,56%
Araba/Álava	149.004	-923	-0,62%	-3.571	-2,34%
Gipuzkoa	300.329	339	0,11%	-7.831	-2,54%
Bizkaia	456.046	-1.907	-0,42%	-13.063	-2,78%
PAIS VASCO	905.379	-2.491	-0,27%	-24.465	-2,63%
LA RIOJA	118.388	-799	-0,67%	-5.094	-4,13%
CEUTA	19.643	-712	-3,50%	-706	-3,47%
MELILLA	19.364	-157	-0,81%	244	1,28%
TOTAL	17.032.738	4.896	0,03%	-604.614	-3,43%