



GOBIERNO  
DE ESPAÑA

MINISTERIO  
DE EMPLEO  
Y SEGURIDAD SOCIAL

SECRETARÍA DE ESTADO  
DE LA SEGURIDAD SOCIAL



**AFILIADOS  
OCUPADOS  
A LA  
SEGURIDAD  
SOCIAL**

**NOVIEMBRE 2015**

## INDICE

Conceptos usados	3
Nota resumen de los datos mensuales de afiliación	4
Serie histórica de afiliación media por actividad económica y relación laboral	7
Serie histórica de afiliación media por actividad económica y relación laboral con ajuste estacional	8
Numero de Convenios Especiales	9
Número de empresas del régimen general con trabajadores a fin de mes según tamaño de la empresa. Reg. General	10
Número de empresas del régimen especial del mar con trabajadores a fin de mes según tamaño de la empresa. Reg. Mar	11
Número de empresas del régimen especial del carbón con trabajadores a fin de mes según tamaño de la empresa. Reg. Carbón	12
Número de empresas del total sistema de la empresa.	13
Evolución de la afiliación diaria.	14
Distribución por regímenes	15
Evolución por regímenes	16
Evolución de la afiliación mensual y anual (gráfico)	17
Evolución de la afiliación por género	18
Evolución de la afiliación de trabajadores extranjeros	19
Evolución mensual. Total Sistema	20
Evolución de la variación mensual y anual (gráfico)	21
Tasas de variación interanual de la afiliación (gráfico)	22
Evolución mensual . Régimen General	23
Régimen General. Distribución por sectores de actividad	24
Evolución mensual. Régimen Esp. Trabajadores Autónomos	25
Régimen Autónomos. Distribución por sectores de actividad	26
Evolución mensual. Régimen Esp. Trabajadores del Mar	27
Evolución mensual. Régimen Esp. Minería del Carbón	28
Evolución de la relación afiliados/pensionistas	29
Distribución por Provincias, CC.AA y Regímenes	30
Distribución por Provincias, CC.AA . (Régimen General)	31
Distribución por Provincias y CC.AA. Variaciones mensual y anual.	32

## CONCEPTOS USADOS

Los dos tipos de datos de afiliación que se ofrecen se refieren a relaciones con la Seguridad Social que están en alta por razón de su trabajo (ocupados).

No incluyen los que cotizan por otros motivos (perceptores de prestaciones de desempleo, convenios especiales, obtención de prestación sanitaria. Estos últimos sólo se incluyen en la estadística que muestra la relación entre el número total de afiliados y el número total de pensionistas). Se miden relaciones más que personas: los pluriempleados aparecen contados varias veces.

### AFILIACIÓN MEDIA DEL MES:

Es el promedio de los que están de alta en cada uno de los días laborables del mes. Ventaja de este indicador: Es más estable que la cifra del último día y refleja mejor como ha sido la afiliación en el conjunto del mes.

**Inconvenientes:** Está influido por el momento del año. Por ejemplo, la afiliación baja habitualmente en agosto y diciembre.

### AFILIACIÓN DESESTACIONALIZADA:

Es una estimación en la que se corrige la influencia del momento del año, según la experiencia de los ejercicios anteriores. El método utilizado para ello se explica en la página WEB.

**Ventaja de este indicador:** Es más fiable para medir la tendencia y para comparar meses consecutivos mediante variación porcentual.

**Inconvenientes:** No es adecuado para medir niveles absolutos de personas que efectivamente estuvieron afiliadas ese mes, ya que es una construcción estadística.

## AFILIADOS OCUPADOS A LA SEGURIDAD SOCIAL NOVIEMBRE 2015

### AFILIADOS MEDIOS MENSUALES

El número medio de afiliados al Sistema de la Seguridad Social durante el mes de noviembre ha alcanzado la cifra de 17.223.086 para el Total Sistema y 13.992.649 para el Régimen General (Incluye Sistemas Especiales Agrario y Hogar).

La tasa interanual asciende a un 3,16% para el Total Sistema y a un 3,57% para el Régimen General (Incluye Sistemas Especiales Agrario y Hogar).

La evolución interanual (NOVIEMBRE sobre NOVIEMBRE) de la afiliación media por regímenes ha sido:

REGÍMENES	AFILIADOS MEDIOS NOVIEMBRE 2015	VARIACIÓN INTERANUAL	
		Absoluta	Relativa
Régimen General	13.992.649	482.630	3,57%
General	12.796.570	469.832	3,81%
S. E. Agrario	766.182	12.189	1,62%
S. E. Hogar	429.897	609	0,14%
R.E. Autónomos	3.166.188	46.136	1,48%
R.E. Mar	60.585	-1.007	-1,64%
R.E. Carbón	3.665	-424	-10,36%
<b>TOTAL</b>	<b>17.223.086</b>	<b>527.335</b>	<b>3,16%</b>

Por Secciones de Actividad medios en el R. General, cabe destacar un decremento respecto al mes de octubre en los siguientes Sectores:

I "Hostelería" ..... -85.884 (-7,61%)

En sentido contrario se sitúa P "Educación" con 24.859 (3,21%) , seguido de G "Comercio; Reparación de vehículos de motor y Motocicletas" con 19.585 (0,88%).

Desde 2001, la evolución registrada de afiliados medios en el mes de noviembre tanto para el Total Sistema, como para el Régimen General, arroja las siguientes cifras:

EVOLUCIÓN DE LA AFILIACIÓN MEDIA EN EL MES DE NOVIEMBRE								
AÑOS	VARIACIÓN INTERANUAL NOVIEMBRE/NOVIEMBRE				VARIACIÓN INTERMENSUAL NOVIEMBRE/OCTUBRE			
	TOTAL SISTEMA		R. GENERAL (1)		TOTAL SISTEMA		R. GENERAL (1)	
2001	523.366	3,41%	491.260	4,31%	40.442	0,26%	33.400	0,28%
2002	490.988	3,09%	415.623	3,50%	36.518	0,22%	14.555	0,12%
2003	473.473	2,89%	393.136	3,20%	20.153	0,12%	16.581	0,13%
2004	499.239	2,96%	449.624	3,54%	35.257	0,20%	31.442	0,24%
2005	980.956	5,65%	735.299	5,59%	35.616	0,19%	28.052	0,20%
2006	592.393	3,23%	618.602	4,46%	56.463	0,30%	58.672	0,41%
2007	470.337	2,49%	427.713	2,95%	21.475	0,11%	17.407	0,12%
2008	-671.772	-3,46%	-662.999	-4,44%	-197.087	-1,04%	-173.041	-1,20%
2009	-873.718	-4,67%	-762.968	-5,35%	-61.276	-0,34%	-42.497	-0,31%
2010	-234.960	-1,32%	-178.432	-1,32%	-53.440	-0,30%	-34.563	-0,26%
2011	-364.179	-2,07%	-341.787	-2,57%	-111.782	-0,64%	-108.826	-0,83%
2012	-717.482	-4,16%	-755.521	-5,82%	-205.678	-1,23%	-198.008	-1,59%
2013	-237.505	-1,44%	-199.206	-1,63%	-66.829	-0,41%	-49.206	-0,41%
2014	402.209	2,47%	302.250	2,51%	5.232	0,03%	-8.136	-0,07%
2015	527.335	3,16%	469.832	3,81%	1.620	0,01%	-17.437	-0,14%

(1) A partir de 01.01.2012 no incluye el S.E. Agrario ni el S.E. Hogar

La tasa interanual del Régimen Especial de Trabajadores Autónomos medios se sitúa en el 1,48%.

En cuanto a los restantes Regímenes (Agrario, Mar, Carbón y Hogar), el conjunto de todos ellos supone un incremento en los últimos doce meses de 11.367 afiliados.

## EVOLUCIÓN DURANTE EL AÑO 2015

La comparación interanual es:

REGÍMENES	AFILIADOS MEDIOS AÑO 2015 (HASTA NOVIEMBRE)	AFILIADOS MEDIOS AÑO 2014 (HASTA NOVIEMBRE)	DIFERENCIA	
			Absoluta	Relativa
Régimen General	13.848.530	13.378.541	469.989	3,51
General	12.668.508	12.199.334	469.174	3,85
S. E. Agrario	750.298	751.630	-1.332	-0,18
S. E. Hogar (1)	429.724	427.577	2.147	0,50
R.E. Autónomos	3.155.300	3.093.357	61.943	2,00
R.E. Mar	61.605	61.912	-307	-0,50
R.E. Carbón	3.811	4.225	-414	-9,80
<b>TOTAL</b>	<b>17.069.245</b>	<b>16.538.034</b>	<b>531.211</b>	<b>3,21</b>

(1) En el S. E. de E. del Hogar (vigente desde 1.01.12) se incluyen los afiliados del extinguido R. E. del Hogar.

**NÚMERO MEDIO DE CONVENIOS ESPECIALES. NOVIEMBRE 2015**

<b>TIPO CONVENIO</b>	<b>TOTAL REGÍMENES</b>	<b>ASISTENCIA SANITARIA</b>
01 C.E. ORDINARIO	106.195	0
02 C.E. BENEF. SUBSIDIO DESEMPLEO	18.552	0
04 C.E. TRABAJADORES A TIEMPO PARCIAL	6.631	0
05 C.E. REDUC. JORNADA GUARDA LEGAL	298	0
06 C.E. EMIGRANTES E HIJOS EN EL EXTRANJERO	2.179	0
07 C.E. EMIGRANTES RETORNADOS	905	0
08 C.E. FUNC/EMPL ORG INTERGUBERNAMENTALES EXTRANJERO	145	0
10 C.E. REG. GRAL. MUTUALISMO	0	0
14 C.E. ASIST. SANITARIA EMIGRANTES	0	879
15 C.E. ASIST. SANITARIA PENSIONISTAS SUIZOS	0	6.381
16 C.E. TRAB. TEMPORADA OM 25	14	0
17 C.E. DEPORTISTAS DE ALTO NIVEL	24	0
18 C.E. FIJOS DISCONTINUOS OM	3	0
19 C.E. EMIGRANTES R.E. MAR ANTERIORES 1995	13	0
20 C.E. EMIGRANTES RETOR. ESTANCIA TEMPORAL	0	27
21 C.E. FUNC/AGENTES COMUNIDAD EUROPEA	12	0
22 C.E. EMIGRANTES EXTRANJERO PAGO MENSUAL	381	0
23 C.E. FUNC/EMPL ORG INTERGUBERNAMENTAL SEDE EN ESPAÑA	34	0
24 C.E. ASANITARIA FUNC/EMPL ORGAN NTERGUBERNAMENTAL SEDE EN ESPAÑA	0	5
25 C.E. ASIST. SANITARIA EMIGRANTES CUENTA PROPIA	0	98
26 EXPEDIENTE REGULACION EMPLEO MÁS 55 AÑOS	13.443	0
27 EXPEDIENTE REGULACION EMPLEO MAS 61 AÑOS	3.847	0
28 EXP REG EMPLEO SUB DESEMPLEO MÁS 55 AÑOS	1.669	0
29 EXP REG EMPLEO SUB DESEMPLEO MÁS 61 AÑOS	150	0
30 C.E. ALTA SIN RETRIBUCION	13	0
31 C.E. CESE DE SERVICIO O ACTIVIDAD	764	0
32 C.E. CLAUSULA ADICIONAL CONVENIO ERE	6.671	0
33 C.E. OBLIGATORIO CUIDADOR NO PROFESIONAL	11.220	0
34 C.E. OBLIG.CUIDADOR NO PROFESIONAL PERCEPTOR SUBSIDIO NOVIEMBRE 52 AÑOS	221	0
35 C.E. VOLUNTARIO CUIDADOR NO PROFESIONAL	0	0
36 C.E. VOLUNT.CUIDADOR NO PROFESIONAL PERCEPTOR SUBSIDIO NOVIEMBRE 52 AÑOS	0	0
37 C.E. COTIZ. ADIC, ERE 76/2	392	0
39 C.E. TRABAJADORES AGENCIAS	220	0
40 C.E. PROGRAMAS DE FORMACIÓN	11.354	0
41 C.E. DISC. DIF. INS.LAB	102	0
<b>TOTAL CONVENIOS</b>	<b>185.453</b>	<b>7.390</b>

**SERIE HISTÓRICA DE AFILIACIÓN MEDIA POR ACTIVIDAD ECONÓMICA Y RELACIÓN LABORAL (\*)**

	Actividad Económica					Total	Tipo relación laboral	
	Agricultura, Ganadería y Pesca.	Industria	Construcción	Servicios	No consta		Asalariados	No asalariados
<b>SERIE HISTÓRICA DE LOS MESES DE NOVIEMBRE</b>								
<b>2001</b>	1.301.716	2.704.254	1.787.122	10.082.804	9.878	<b>15.885.775</b>	12.892.627	2.993.148
<b>2002</b>	1.303.724	2.703.451	1.894.960	10.465.143	9.485	<b>16.376.763</b>	13.332.833	3.043.930
<b>2003</b>	1.308.134	2.683.526	1.971.789	10.876.289	10.498	<b>16.850.236</b>	13.723.934	3.126.302
<b>2004</b>	1.256.034	2.668.730	2.084.250	11.334.587	5.874	<b>17.349.474</b>	14.122.654	3.226.820
<b>2005</b>	1.242.872	2.658.213	2.310.764	12.114.490	4.091	<b>18.330.430</b>	14.944.603	3.385.827
<b>2006</b>	1.192.863	2.662.589	2.459.827	12.607.414	129	<b>18.922.822</b>	15.487.466	3.435.356
<b>2007</b>	1.186.098	2.728.848	2.488.152	12.989.959	102	<b>19.393.159</b>	15.882.776	3.510.383
<b>2008</b>	1.215.156	2.574.952	1.996.387	12.934.884	7	<b>18.721.387</b>	15.277.561	3.443.825
<b>CLASIFICACIÓN SEGÚN CNAE-2009</b>								
<b>2008</b>	1.162.274	2.616.827	2.108.993	12.833.286	7	<b>18.721.387</b>	15.277.561	3.443.825
<b>2009</b>	1.208.037	2.354.408	1.716.576	12.568.648	0	<b>17.847.669</b>	14.573.123	3.274.546
<b>2010</b>	1.196.587	2.280.230	1.523.063	12.612.830	0	<b>17.612.709</b>	14.399.041	3.213.669
<b>2011</b>	1.187.907	2.203.591	1.290.361	12.566.671	0	<b>17.248.530</b>	14.072.199	3.176.331
<b>2012</b>	1.154.766	2.071.715	1.070.485	12.234.082	0	<b>16.531.048</b>	13.486.969	3.044.079
<b>2013</b>								
enero	1.138.721	2.028.195	1.010.287	12.002.236	0	<b>16.179.438</b>	13.156.083	3.023.355
febrero	1.124.558	2.027.405	1.008.861	11.989.922	0	<b>16.150.747</b>	13.139.260	3.011.487
marzo	1.120.176	2.020.228	1.000.220	12.040.651	0	<b>16.181.275</b>	13.162.560	3.018.715
abril	1.120.007	2.012.436	998.384	12.101.525	0	<b>16.232.352</b>	13.201.709	3.030.643
mayo	1.135.798	2.016.487	1.004.097	12.210.631	0	<b>16.367.013</b>	13.323.992	3.043.020
junio	1.101.284	2.025.315	1.008.742	12.258.524	0	<b>16.393.866</b>	13.338.410	3.055.456
julio	1.075.278	2.036.951	1.008.010	12.306.518	0	<b>16.426.756</b>	13.366.946	3.059.810
agosto	1.057.034	2.017.821	990.460	12.262.373	0	16.327.687	13.280.595	3.047.092
septiembre	1.083.662	2.022.522	986.432	12.212.830	0	16.305.445	13.257.019	3.048.426
octubre	1.117.753	2.021.173	988.713	12.232.733	0	16.360.373	13.308.286	3.052.086
<b>noviembre</b>	<b>1.091.272</b>	<b>2.019.345</b>	<b>989.332</b>	<b>12.193.594</b>	<b>0</b>	<b>16.293.543</b>	<b>13.237.476</b>	<b>3.056.068</b>
diciembre	1.140.502	2.011.387	968.339	12.237.412	0	<b>16.357.640</b>	13.293.853	3.063.787
<b>2014</b>								
enero	1.142.037	1.992.502	942.376	12.096.695	0	<b>16.173.610</b>	13.121.557	3.052.053
febrero	1.131.631	2.001.331	952.500	12.126.843	0	<b>16.212.304</b>	13.156.920	3.055.384
marzo	1.115.790	2.004.968	964.494	12.211.036	0	<b>16.296.288</b>	13.224.286	3.072.003
abril	1.111.290	2.006.278	968.509	12.343.977	0	<b>16.430.053</b>	13.336.415	3.093.638
mayo	1.137.436	2.017.681	981.158	12.492.099	0	<b>16.628.373</b>	13.515.662	3.112.711
junio	1.107.782	2.031.961	993.072	12.552.180	0	<b>16.684.995</b>	13.556.952	3.128.043
julio	1.077.892	2.048.542	997.057	12.623.612	0	<b>16.747.103</b>	13.615.265	3.131.838
agosto	1.063.734	2.028.995	986.773	12.570.019	0	16.649.521	13.527.141	3.122.380
septiembre	1.103.037	2.036.259	984.918	12.537.490	0	16.661.703	13.535.048	3.126.655
octubre	1.103.674	2.033.900	994.077	12.558.869	0	16.690.520	13.558.273	3.132.247
<b>noviembre</b>	<b>1.111.500</b>	<b>2.038.357</b>	<b>1.005.558</b>	<b>12.540.336</b>	<b>0</b>	<b>16.695.752</b>	<b>13.562.719</b>	<b>3.133.032</b>
diciembre	1.143.974	2.032.979	993.060	12.605.201	0	<b>16.775.214</b>	13.636.438	3.138.777
<b>2015</b>								
enero	1.102.292	2.015.573	974.359	12.483.088	0	<b>16.575.312</b>	13.448.236	3.127.076
febrero	1.095.205	2.031.239	1.000.848	12.544.930	0	<b>16.672.222</b>	13.545.156	3.127.065
marzo	1.105.842	2.040.122	1.016.803	12.670.034	0	<b>16.832.801</b>	13.689.240	3.143.561
abril	1.124.677	2.046.840	1.023.010	12.813.769	0	<b>17.008.296</b>	13.844.542	3.163.754
mayo	1.153.787	2.063.223	1.040.063	12.964.237	0	<b>17.221.310</b>	14.040.957	3.180.353
junio	1.127.031	2.079.576	1.045.690	13.004.099	0	<b>17.256.395</b>	14.063.269	3.193.126
julio	1.090.373	2.097.603	1.045.500	13.081.713	0	17.315.188	14.124.898	3.190.290
agosto	1.075.380	2.076.880	1.030.791	12.997.848	0	17.180.899	14.004.077	3.176.822
septiembre	1.112.678	2.085.059	1.029.209	12.962.868	0	17.189.815	14.012.092	3.177.723
octubre	1.110.995	2.086.173	1.036.946	12.987.353	0	17.221.467	14.043.386	3.178.081
<b>noviembre</b>	<b>1.126.277</b>	<b>2.094.255</b>	<b>1.047.386</b>	<b>12.955.168</b>	<b>0</b>	<b>17.223.086</b>	<b>14.044.219</b>	<b>3.178.868</b>
diciembre								

(\*) Las series de Total, Asalariados y No Asalariados incluyen también afiliados para los que no consta actividad



**SERIE HISTÓRICA DE AFILIACIÓN MEDIA POR ACTIVIDAD ECONÓMICA Y RELACIÓN LABORAL CON AJUSTE ESTACIONAL**

	Actividad Económica				Total	Tipo relación laboral	
	Agricultura, Ganadería y Pesca	Industria	Construcción	Servicios		Asalariados	No asalariados
<b>Revisión diciembre de 2008</b>							
<b>SERIE HISTÓRICA DE LOS MESES DE NOVIEMBRE</b>							
<b>2001</b>	1.303.712	2.693.307	1.769.921	10.105.882	<b>15.879.428</b>	12.886.750	2.994.832
<b>2002</b>	1.306.553	2.690.936	1.873.804	10.494.975	<b>16.374.379</b>	13.328.803	3.045.989
<b>2003</b>	1.310.502	2.672.538	1.950.762	10.904.765	<b>16.850.757</b>	13.720.822	3.129.350
<b>2004</b>	1.257.457	2.659.185	2.064.044	11.357.126	<b>17.346.709</b>	14.117.085	3.229.848
<b>2005</b>	1.243.181	2.651.123	2.291.281	12.134.552	<b>18.328.143</b>	14.940.475	3.388.981
<b>2006</b>	1.193.507	2.656.429	2.443.882	12.611.904	<b>18.914.683</b>	15.476.084	3.439.403
<b>2007</b>	1.186.070	2.726.209	2.474.101	13.010.975	<b>19.400.004</b>	15.889.454	3.514.645
<b>2008</b>	1.219.280	2.571.788	1.987.979	12.964.249	<b>18.741.278</b>	15.298.257	3.448.630
<b>CLASIFICACIÓN SEGUN CNAE-2009</b>							
<b>2008</b>	1.161.638	2.608.150	2.089.031	12.840.089	<b>18.705.312</b>	15.258.053	3.445.969
<b>2009</b>	1.209.203	2.345.382	1.695.093	12.574.253	<b>17.831.924</b>	14.546.987	3.276.677
<b>2010</b>	1.203.092	2.271.780	1.533.818	12.628.960	<b>17.604.966</b>	14.387.560	3.216.040
<b>2011</b>	1.189.765	2.195.811	1.301.882	12.593.381	<b>17.251.992</b>	14.078.161	3.179.532
<b>2012</b>	1.161.084	2.064.664	1.058.484	12.260.442	<b>16.539.492</b>	13.493.793	3.050.940
<b>2013</b>							
enero	1.119.033	2.048.122	1.040.695	12.169.327	<b>16.382.168</b>	13.341.639	3.040.162
febrero	1.114.155	2.040.165	1.028.249	12.161.323	<b>16.341.026</b>	13.312.633	3.030.591
marzo	1.117.013	2.032.891	1.014.411	12.150.756	<b>16.313.569</b>	13.288.010	3.027.845
abril	1.118.886	2.024.235	1.004.087	12.139.151	<b>16.286.024</b>	13.262.729	3.028.927
mayo	1.127.187	2.019.521	998.643	12.139.555	<b>16.276.570</b>	13.245.464	3.031.142
junio	1.114.599	2.016.929	993.750	12.144.479	<b>16.262.536</b>	13.226.987	3.036.644
julio	1.111.579	2.015.145	989.631	12.148.079	<b>16.247.442</b>	13.211.185	3.043.712
agosto	1.102.397	2.013.268	985.118	12.159.732	<b>16.253.355</b>	13.209.199	3.044.841
septiembre	1.097.268	2.012.261	981.613	12.178.873	<b>16.263.977</b>	13.224.890	3.047.446
octubre	1.109.776	2.013.967	979.257	12.203.662	<b>16.308.353</b>	13.251.361	3.052.389
<b>noviembre</b>	<b>1.088.889</b>	<b>2.012.576</b>	<b>977.246</b>	<b>12.225.874</b>	<b>16.310.675</b>	<b>13.259.064</b>	<b>3.059.908</b>
diciembre	1.089.472	2.012.160	974.272	12.245.077	<b>16.347.621</b>	13.274.090	3.067.441
<b>2014</b>							
enero	1.101.291	2.012.273	971.129	12.268.093	<b>16.375.053</b>	13.298.937	3.069.162
febrero	1.110.835	2.013.879	971.220	12.294.246	<b>16.400.569</b>	13.320.481	3.073.809
marzo	1.107.604	2.016.094	974.012	12.326.198	<b>16.429.307</b>	13.344.773	3.081.596
abril	1.105.820	2.019.057	975.587	12.367.238	<b>16.477.519</b>	13.380.031	3.091.733
mayo	1.128.013	2.020.662	975.876	12.403.948	<b>16.525.901</b>	13.414.388	3.100.432
junio	1.120.060	2.023.150	977.088	12.430.231	<b>16.546.432</b>	13.436.415	3.108.342
julio	1.112.886	2.025.557	978.841	12.452.857	<b>16.561.794</b>	13.453.662	3.115.365
agosto	1.114.412	2.024.760	980.641	12.476.130	<b>16.580.416</b>	13.474.518	3.119.771
septiembre	1.121.972	2.025.745	981.731	12.505.325	<b>16.617.932</b>	13.501.220	3.125.758
octubre	1.100.071	2.027.486	985.986	12.539.401	<b>16.650.220</b>	13.532.299	3.132.270
<b>noviembre</b>	<b>1.107.249</b>	<b>2.031.266</b>	<b>993.174</b>	<b>12.576.994</b>	<b>16.711.662</b>	<b>13.578.464</b>	<b>3.136.931</b>
diciembre	1.102.274	2.034.158	999.844	12.615.911	<b>16.769.191</b>	13.622.165	3.143.003
<b>2015</b>							
enero	1.062.964	2.035.573	1.004.088	12.660.013	<b>16.781.803</b>	13.630.081	3.144.605
febrero	1.075.079	2.043.974	1.020.518	12.718.154	<b>16.865.868</b>	13.713.587	3.145.923
marzo	1.097.728	2.049.698	1.023.701	12.789.559	<b>16.970.227</b>	13.813.996	3.153.377
abril	1.119.141	2.061.631	1.033.643	12.837.923	<b>17.057.442</b>	13.889.831	3.161.807
mayo	1.144.229	2.066.271	1.034.465	12.872.730	<b>17.115.163</b>	13.935.721	3.167.807
junio	1.139.523	2.070.558	1.028.859	12.877.727	<b>17.113.059</b>	13.938.201	3.173.016
julio	1.125.772	2.074.067	1.026.398	12.904.717	<b>17.123.558</b>	13.957.207	3.173.510
agosto	1.126.612	2.072.545	1.024.386	12.900.740	<b>17.109.576</b>	13.949.587	3.174.168
septiembre	1.131.778	2.074.294	1.025.880	12.929.605	<b>17.144.648</b>	13.977.064	3.176.812
octubre	1.107.368	2.079.595	1.028.505	12.967.216	<b>17.179.878</b>	14.016.477	3.178.104
<b>noviembre</b>	<b>1.121.969</b>	<b>2.086.970</b>	<b>1.034.487</b>	<b>12.993.047</b>	<b>17.239.502</b>	<b>14.060.525</b>	<b>3.182.824</b>

**NÚMERO DE EMPRESAS EN EL RÉGIMEN GENERAL CON TRABAJADORES A FIN DE MES (1)**  
**Código de Cuenta de Cotización**

	<b>1 TRABAJADOR</b>	<b>DE 2 A 5 TRAB.</b>	<b>DE 6 A 50 TRAB.</b>	<b>DE 51 A 100 TRAB.</b>	<b>DE 101 A 500 TRAB.</b>	<b>MAS DE 500 TRAB.</b>	<b>TOTAL</b>
<b>SERIE HISTÓRICA DE LOS MESES DE OCTUBRE</b>							
<b>2009</b>	570.503	570.924	313.974	19.343	13.766	2.032	<b>1.490.542</b>
<b>2010</b>	560.259	563.413	304.369	19.072	13.580	2.060	<b>1.462.753</b>
<b>2011</b>	555.122	548.916	291.136	18.218	13.142	1.996	<b>1.428.530</b>
<b>2012</b>	553.945	528.564	271.717	16.999	12.428	1.924	<b>1.385.577</b>
<b>2013</b>							
enero	547.143	514.941	263.378	16.539	12.126	1.902	<b>1.356.029</b>
febrero	548.725	515.586	263.730	16.558	12.131	1.900	<b>1.358.630</b>
marzo	551.961	520.077	265.462	16.621	12.193	1.909	<b>1.368.223</b>
abril	553.755	522.140	266.918	16.561	12.226	1.895	<b>1.373.495</b>
mayo	556.821	526.485	269.829	16.776	12.269	1.894	<b>1.384.074</b>
junio	559.565	533.110	273.837	16.859	12.281	1.894	<b>1.397.546</b>
julio	556.647	532.182	274.089	16.795	12.231	1.885	<b>1.393.829</b>
agosto	553.979	531.128	272.593	16.826	12.274	1.894	<b>1.388.694</b>
septiembre	559.765	524.233	267.108	16.808	12.283	1.906	<b>1.382.103</b>
<b>octubre</b>	<b>561.731</b>	<b>523.439</b>	<b>266.199</b>	<b>16.583</b>	<b>12.334</b>	<b>1.911</b>	<b>1.382.197</b>
noviembre	563.863	525.562	267.723	16.606	12.368	1.939	<b>1.388.061</b>
diciembre	563.206	520.859	263.753	16.476	12.286	1.926	<b>1.378.506</b>
<b>2014</b>							
enero	557.358	514.971	262.039	16.354	12.133	1.889	<b>1.364.744</b>
febrero	559.649	518.317	263.892	16.512	12.185	1.892	<b>1.372.447</b>
marzo	563.732	523.567	266.850	16.653	12.298	1.902	<b>1.385.002</b>
abril	569.335	530.599	270.183	16.804	12.392	1.920	<b>1.401.233</b>
mayo	573.619	538.976	275.908	17.167	12.579	1.944	<b>1.420.193</b>
junio	573.232	541.893	277.048	17.081	12.392	1.904	<b>1.423.550</b>
julio	571.932	543.227	279.302	17.103	12.474	1.937	<b>1.425.975</b>
agosto	568.263	542.481	278.046	17.120	12.552	1.950	<b>1.420.412</b>
septiembre	573.196	534.299	272.760	17.042	12.516	1.946	<b>1.411.759</b>
<b>octubre</b>	<b>574.778</b>	<b>534.812</b>	<b>273.422</b>	<b>16.986</b>	<b>12.602</b>	<b>1.969</b>	<b>1.414.569</b>
noviembre	577.223	536.758	274.544	17.102	12.747	1.993	<b>1.420.367</b>
diciembre	577.750	533.418	270.997	16.915	12.696	1.984	<b>1.413.760</b>
<b>2015</b>							
enero	574.490	530.601	271.775	16.946	12.747	1.969	<b>1.408.528</b>
febrero	577.260	534.403	274.408	17.075	12.894	1.990	<b>1.418.030</b>
marzo	580.235	540.043	278.284	17.200	12.959	1.994	<b>1.430.715</b>
abril	584.984	546.320	281.907	17.456	13.011	1.995	<b>1.445.673</b>
mayo	589.997	554.430	288.125	17.874	13.193	2.031	<b>1.465.650</b>
junio	589.573	555.748	288.682	17.737	12.837	1.986	<b>1.466.563</b>
julio	587.160	556.100	291.088	17.735	12.961	2.009	<b>1.467.053</b>
agosto	582.407	551.841	286.533	17.514	12.902	1.988	<b>1.453.185</b>
septiembre	585.882	548.144	283.796	17.654	13.016	2.014	<b>1.450.506</b>
<b>octubre</b>	<b>590.102</b>	<b>552.079</b>	<b>287.556</b>	<b>17.710</b>	<b>13.188</b>	<b>2.039</b>	<b>1.462.674</b>
noviembre							
diciembre							

(1) Excluidos el Sistema Especial Agrario y el Sistema Especial de Empleados de Hogar.

**NÚMERO DE EMPRESAS EN EL RÉGIMEN ESPECIAL DEL MAR CON TRABAJADORES A FIN DE MES**  
**Código de Cuenta de Cotización**

	1 TRABAJADOR	DE 2 A 5 TRAB.	DE 6 A 50 TRAB.	DE 51 A 100 TRAB.	DE 101 A 500 TRAB.	MAS DE 500 TRAB.	TOTAL
<b>SERIE HISTÓRICA DE LOS MESES DE OCTUBRE</b>							
<b>2009</b>	4.708	4.263	2.019	50	14	4	<b>11.058</b>
<b>2010</b>	4.593	4.197	1.954	41	14	3	<b>10.802</b>
<b>2011</b>	4.542	4.052	1.916	38	14	3	<b>10.565</b>
<b>2012</b>	4.488	3.967	1.886	36	17	3	<b>10.397</b>
<b>2013</b>							
enero	4.182	3.898	1.629	38	16	3	<b>9.766</b>
febrero	4.217	4.032	1.810	41	13	3	<b>10.116</b>
marzo	4.243	3.989	1.821	42	14	3	<b>10.112</b>
abril	4.176	4.089	1.873	39	13	3	<b>10.193</b>
mayo	4.198	4.001	1.956	44	13	3	<b>10.215</b>
junio	4.363	4.121	2.019	50	15	3	<b>10.571</b>
julio	4.418	4.395	2.028	50	15	3	<b>10.909</b>
agosto	4.428	4.355	2.022	49	16	3	<b>10.873</b>
septiembre	4.259	4.018	1.926	46	14	3	<b>10.266</b>
<b>octubre</b>	<b>4.431</b>	<b>3.995</b>	<b>1.829</b>	<b>41</b>	<b>15</b>	<b>3</b>	<b>10.314</b>
noviembre	4.458	4.185	1.750	41	15	3	<b>10.452</b>
diciembre	4.397	4.129	1.436	41	17	3	<b>10.023</b>
<b>2014</b>							
enero	4.256	3.975	1.568	42	15	3	<b>9.859</b>
febrero	4.269	3.953	1.739	40	16	3	<b>10.020</b>
marzo	4.217	4.095	1.811	43	17	3	<b>10.186</b>
abril	4.180	4.132	1.855	42	16	3	<b>10.228</b>
mayo	4.207	4.093	1.958	46	14	3	<b>10.321</b>
junio	4.269	4.136	2.007	44	17	3	<b>10.476</b>
julio	4.352	4.331	2.045	44	17	3	<b>10.792</b>
agosto	4.393	4.308	2.036	45	18	3	<b>10.803</b>
septiembre	4.326	4.079	1.949	41	17	3	<b>10.415</b>
<b>octubre</b>	<b>4.361</b>	<b>4.028</b>	<b>1.858</b>	<b>43</b>	<b>15</b>	<b>3</b>	<b>10.308</b>
noviembre	4.348	4.140	1.786	43	14	3	<b>10.334</b>
diciembre	4.294	4.047	1.458	44	16	3	<b>9.862</b>
<b>2015</b>							
enero	4.101	3.946	1.607	38	15	3	<b>9.710</b>
febrero	4.128	3.860	1.725	38	15	3	<b>9.769</b>
marzo	4.104	4.000	1.833	41	16	3	<b>9.997</b>
abril	4.173	4.073	1.857	42	14	3	<b>10.162</b>
mayo	4.258	4.047	1.985	39	16	3	<b>10.348</b>
junio	4.319	4.138	2.016	49	16	3	<b>10.541</b>
julio	4.470	4.348	2.066	46	19	3	<b>10.952</b>
agosto	4.482	4.303	2.065	41	18	3	<b>10.912</b>
septiembre	4.526	4.186	1.933	43	16	3	<b>10.707</b>
<b>octubre</b>	<b>4.462</b>	<b>4.090</b>	<b>1.833</b>	<b>46</b>	<b>17</b>	<b>3</b>	<b>10.451</b>
noviembre							
diciembre							

## NÚMERO DE EMPRESAS EN EL RÉG. ESP. DEL CARBÓN CON TRABAJADORES A FIN DE MES

### Código de Cuenta de Cotización

	1 TRABAJADOR	DE 2 A 5 TRAB.	DE 6 A 50 TRAB.	DE 51 A 100 TRAB.	DE 101 A 500 TRAB.	MAS DE 500 TRAB.	TOTAL
<b>SERIE HISTÓRICA DE LOS MESES DE OCTUBRE</b>							
<b>2009</b>	10	11	37	12	14	2	<b>86</b>
<b>2010</b>	7	12	38	10	12	2	<b>81</b>
<b>2011</b>	11	14	31	10	11	2	<b>79</b>
<b>2012</b>	10	12	33	9	9	1	<b>74</b>
<b>2013</b>							
enero	11	14	25	10	8	1	<b>69</b>
febrero	11	12	24	9	8	1	<b>65</b>
marzo	10	11	24	10	6	1	<b>62</b>
abril	10	11	22	10	6	1	<b>60</b>
mayo	9	11	23	9	6	1	<b>59</b>
junio	10	11	24	10	6	1	<b>62</b>
julio	9	11	24	10	7	1	<b>62</b>
agosto	9	11	25	10	7	1	<b>63</b>
septiembre	9	12	24	10	7	1	<b>63</b>
<b>octubre</b>	<b>10</b>	<b>12</b>	<b>22</b>	<b>9</b>	<b>8</b>	<b>1</b>	<b>62</b>
noviembre	10	10	23	10	8	1	<b>62</b>
diciembre	10	11	22	10	8	1	<b>62</b>
<b>2014</b>							
enero	9	9	23	10	8	1	<b>60</b>
febrero	10	9	22	10	8	1	<b>60</b>
marzo	8	10	21	9	8	1	<b>57</b>
abril	8	11	21	9	8	1	<b>58</b>
mayo	8	12	21	9	8	1	<b>59</b>
junio	9	10	25	9	8	1	<b>62</b>
julio	9	9	24	10	7	1	<b>60</b>
agosto	9	11	22	9	7	1	<b>59</b>
septiembre	11	9	22	9	7	1	<b>59</b>
<b>octubre</b>	<b>10</b>	<b>10</b>	<b>23</b>	<b>8</b>	<b>7</b>	<b>1</b>	<b>59</b>
noviembre	9	10	24	8	7	1	<b>59</b>
diciembre	9	9	24	7	7	1	<b>57</b>
<b>2015</b>							
enero	8	9	23	7	7	1	<b>55</b>
febrero	8	11	22	8	7	1	<b>57</b>
marzo	9	8	23	7	7	1	<b>55</b>
abril	8	8	24	8	6	1	<b>55</b>
mayo	10	8	24	8	6	1	<b>57</b>
junio	12	8	24	7	6	1	<b>58</b>
julio	10	9	25	8	6	1	<b>59</b>
agosto	11	8	22	9	6	1	<b>57</b>
septiembre	9	10	23	8	6	1	<b>57</b>
<b>octubre</b>	<b>9</b>	<b>9</b>	<b>24</b>	<b>7</b>	<b>6</b>	<b>1</b>	<b>56</b>
noviembre							
diciembre							

## NÚMERO DE EMPRESAS TOTAL SISTEMA (1)

### Código de Cuenta de Cotización

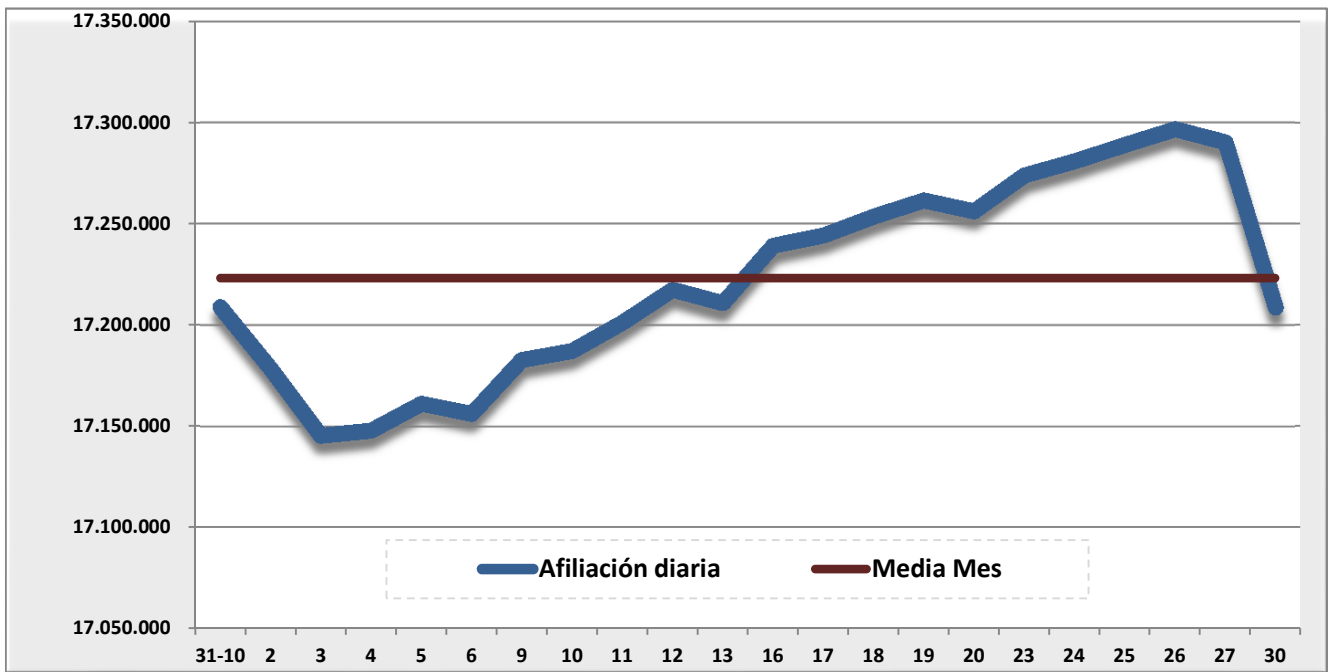
	TOTAL	DIFERENCIA INTERMENSUAL		DIFERENCIA INTERANUAL	
		Absoluta	Relativa	Absoluta	Relativa
<b>SERIE HISTÓRICA DE LOS MESES DE OCTUBRE</b>					
<b>2009</b>	1.501.686	3.546	0,24%	-86.153	-5,43%
<b>2010</b>	1.473.636	4.170	0,28%	-28.050	-1,87%
<b>2011</b>	1.439.174	-4.481	-0,31%	-34.462	-2,34%
<b>2012</b>	1.396.048	-16.117	-1,14%	-73.418	-5,00%
<b>2013</b>					
enero	1.365.864	-18.575	-1,34%	-38.471	-2,74%
febrero	1.368.811	2.947	0,22%	-32.985	-2,35%
marzo	1.378.397	9.586	0,70%	-34.826	-2,46%
abril	1.383.748	5.351	0,39%	-33.120	-2,34%
mayo	1.394.348	10.600	0,77%	-29.566	-2,08%
junio	1.408.179	13.831	0,99%	-27.168	-1,89%
julio	1.404.800	-3.379	-0,24%	-21.027	-1,47%
agosto	1.399.630	-5.170	-0,37%	-11.210	-0,79%
septiembre	1.392.432	-7.198	-0,51%	-19.733	-1,40%
<b>octubre</b>	<b>1.392.573</b>	<b>141</b>	<b>0,01%</b>	<b>-3.475</b>	<b>-0,25%</b>
noviembre	1.398.575	6.002	0,43%	7.085	0,51%
diciembre	1.388.591	-9.984	-0,71%	4.152	0,30%
<b>2014</b>					
enero	1.374.663	-13.928	-1,00%	8.799	0,64%
febrero	1.382.527	7.864	0,57%	13.716	1,00%
marzo	1.395.245	12.718	0,92%	16.848	1,22%
abril	1.411.519	16.274	1,17%	27.771	2,01%
mayo	1.430.573	19.054	1,35%	36.225	2,60%
junio	1.434.088	3.515	0,25%	25.909	1,84%
julio	1.436.827	2.739	0,19%	32.027	2,28%
agosto	1.431.274	-5.553	-0,39%	31.644	2,26%
septiembre	1.422.233	-9.041	-0,63%	29.801	2,14%
<b>octubre</b>	<b>1.424.936</b>	<b>2.703</b>	<b>0,19%</b>	<b>32.363</b>	<b>2,32%</b>
noviembre	1.430.760	5.824	0,41%	32.185	2,30%
diciembre	1.423.679	-7.081	-0,49%	35.088	2,53%
<b>2015</b>					
enero	1.418.293	-5.386	-0,38%	43.630	3,17%
febrero	1.427.856	9.563	0,67%	45.329	3,28%
marzo	1.440.767	12.911	0,90%	45.522	3,26%
abril	1.455.890	15.123	1,05%	44.371	3,14%
mayo	1.476.055	20.165	1,39%	45.482	3,18%
junio	1.477.162	1.107	0,07%	43.074	3,00%
julio	1.478.064	902	0,06%	41.237	2,87%
agosto	1.464.154	-13.910	-0,94%	32.880	2,30%
septiembre	1.461.270	-2.884	-0,20%	39.037	2,74%
<b>octubre</b>	<b>1.473.181</b>	<b>11.911</b>	<b>0,82%</b>	<b>48.245</b>	<b>3,39%</b>
noviembre					
diciembre					

(1) Excluidos del Régimen General el Sistema Especial Agrario y el Sistema Especial de Empleados de Hogar.

## AFILIACIÓN DIARIA EN EL MES DE NOVIEMBRE Y MEDIA MENSUAL

DÍA	TOTAL AFILIADOS	ALTAS DIARIAS	BAJAS DIARIAS	VARIACIÓN NETA EN EL DÍA	VARIACIÓN NETA EN EL MES
31-oct	17.209.036				
2-nov	17.178.594	228.847	260.261	-31.414	-31.414
3-nov	17.145.597	116.003	154.042	-38.039	-69.453
4-nov	17.148.124	88.562	82.951	5.611	-63.842
5-nov	17.161.370	77.802	60.515	17.287	-46.555
6-nov	17.156.342	77.058	79.556	-2.498	-49.053
9-nov	17.182.926	163.184	131.542	31.642	-17.411
10-nov	17.187.342	76.852	70.276	6.576	-10.835
11-nov	17.201.235	65.567	49.201	16.366	5.531
12-nov	17.217.633	81.792	63.330	18.462	23.993
13-nov	17.210.894	66.241	72.690	-6.449	17.544
16-nov	17.239.228	181.344	149.047	32.297	49.841
17-nov	17.244.340	73.695	65.366	8.329	58.170
18-nov	17.253.700	65.488	53.624	11.864	70.034
19-nov	17.261.603	62.898	53.013	9.885	79.919
20-nov	17.256.257	67.507	71.317	-3.810	76.109
23-nov	17.273.922	164.076	138.505	25.571	101.680
24-nov	17.280.865	70.173	60.143	10.030	111.710
25-nov	17.288.995	60.860	50.372	10.488	122.198
26-nov	17.296.754	59.150	50.180	8.970	131.168
27-nov	17.290.302	67.192	73.568	-6.376	124.792
30-nov	17.208.793	133.440	219.695	-86.255	38.537
<b>MEDIA NOVIEMBRE</b>	<b>17.223.086</b>				

Nota: La diferencia de altas y bajas no coincide con la variación en el saldo. En altas y bajas se cuentan relaciones laborales y en saldo personas físicas (para los sistemas especiales de Agrario y Hogar)

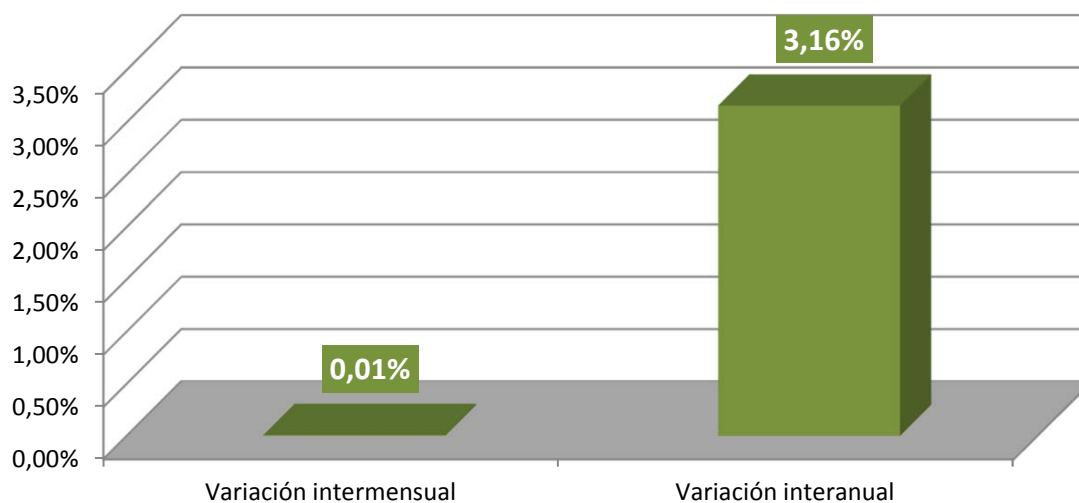


## AFILIACIÓN POR REGÍMENES

(SITUACIÓN TRAS LA INTEGRACIÓN DE LOS REGÍMENES AGRARIO Y HOGAR EN EL RÉGIMEN GENERAL)

REGÍMENES	Media Noviembre 2015	VARIACIÓN INTERMENSUAL		VARIACIÓN INTERANUAL	
		Absoluta	en %	Absoluta	en %
<b>GENERAL</b>	<b>13.992.649</b>	<b>2.317</b>	<b>0,02%</b>	<b>482.630</b>	<b>3,57%</b>
- R. General (1)	12.796.570	-17.437	-0,14%	469.832	3,81%
- S.E. Agrario	766.182	17.936	2,40%	12.189	1,62%
- S.E. Hogar (2)	429.897	1.818	0,42%	609	0,14%
<b>AUTÓNOMOS</b>	<b>3.166.188</b>	<b>626</b>	<b>0,02%</b>	<b>46.136</b>	<b>1,48%</b>
- Sistema no S.E.T.A	2.973.914	847	0,03%	47.094	1,61%
- S.E.T.A.	192.274	-221	-0,11%	-959	-0,50%
<b>MAR</b>	<b>60.585</b>	<b>-1.304</b>	<b>-2,11%</b>	<b>-1.007</b>	<b>-1,64%</b>
- C. AJENA	47.905	-1.465	-2,97%	-707	-1,45%
- C. PROPIA	12.680	161	1,29%	-300	-2,31%
<b>CARBÓN</b>	<b>3.665</b>	<b>-19</b>	<b>-0,51%</b>	<b>-424</b>	<b>-10,36%</b>
<b>TOTAL</b>	<b>17.223.086</b>	<b>1.620</b>	<b>0,01%</b>	<b>527.335</b>	<b>3,16%</b>

(1) No incluye el S. E. Agrario ni el S. E. Hogar



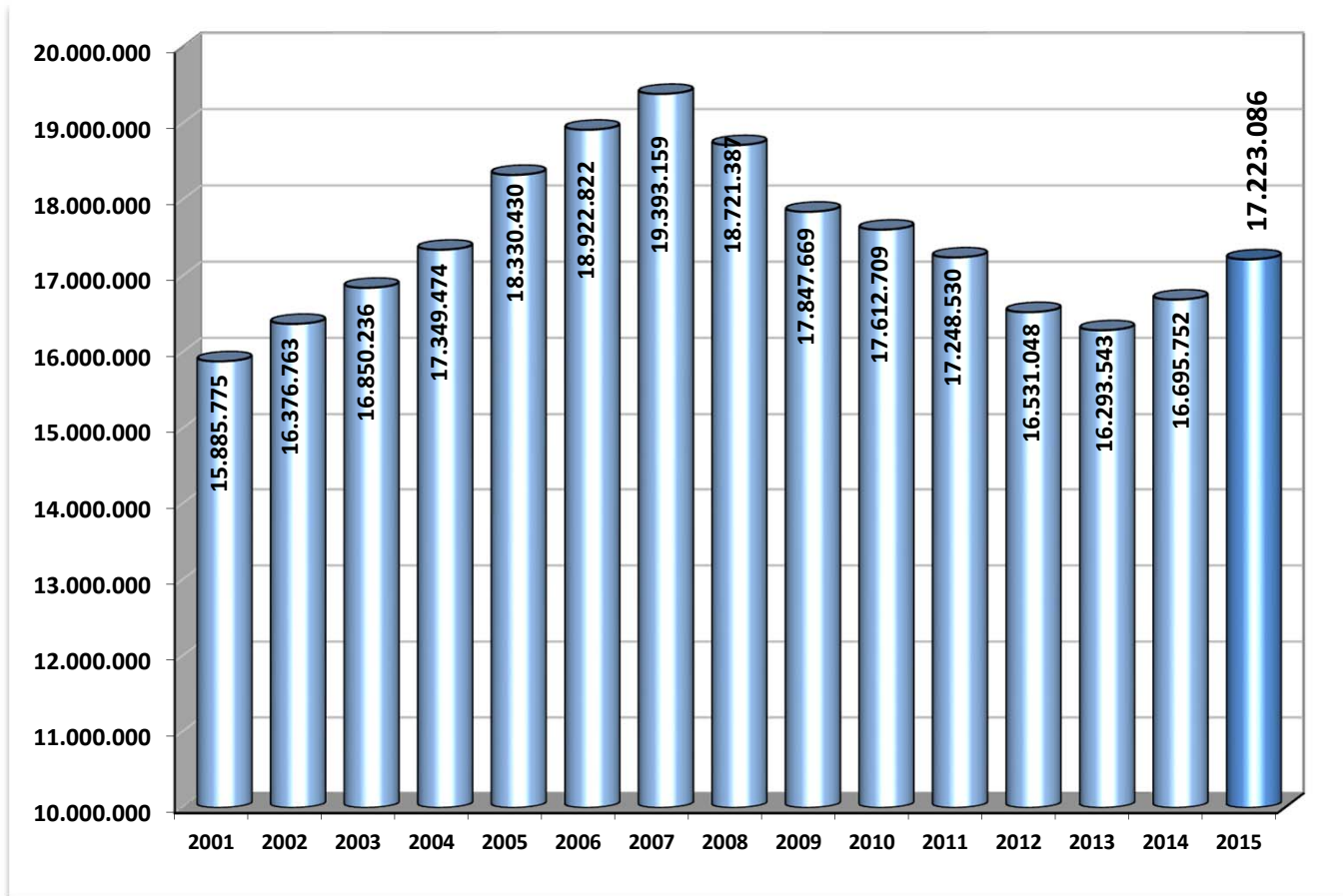
## EVOLUCIÓN DE LA AFILIACIÓN POR RÉGIMENES

	General	Autónomos	Agrario	Mar	Carbón	Hogar	Total
<b>Medias Anuales</b>							
Año 2001	11.700.935	2.606.309	1.126.021	78.428	16.621	155.971	<b>15.684.284</b>
Año 2002	11.610.266	2.540.105	1.073.062	73.316	14.263	168.015	<b>15.479.028</b>
Año 2003	12.551.212	2.730.964	1.134.980	76.239	13.496	185.258	<b>16.692.150</b>
Año 2004	12.958.484	2.837.998	1.088.276	75.054	12.031	181.208	<b>17.153.051</b>
Año 2005	13.570.179	2.933.844	1.045.732	73.357	10.518	279.003	<b>17.912.634</b>
Año 2006	14.232.610	3.017.462	1.003.300	72.147	9.411	339.073	<b>18.674.003</b>
Año 2007	14.783.144	3.119.916	971.529	71.183	8.683	277.369	<b>19.231.824</b>
Año 2008	14.654.539	3.384.156	743.301	69.772	7.990	279.970	<b>19.139.727</b>
Año 2009	13.634.776	3.220.769	801.725	67.089	7.434	288.677	<b>18.020.470</b>
Año 2010	13.354.277	3.130.330	819.981	65.217	6.778	293.793	<b>17.670.376</b>
Año 2011	13.152.496	3.092.617	822.266	63.493	5.997	296.293	<b>17.433.161</b>
Año 2012	13.629.669	3.049.049	-----	62.421	5.159	106.912	<b>16.853.210</b>
Año 2013	13.204.321	3.029.164	-----	61.757	4.273	-----	<b>16.299.515</b>
Año 2014	13.394.283	3.095.813	-----	61.680	4.212	-----	<b>16.555.988</b>
<b>Medias mensuales 2015</b>							
enero	13.399.304	3.114.389	-----	57.669	3.951	-----	<b>16.575.312</b>
febrero	13.495.187	3.114.852	-----	58.213	3.970	-----	<b>16.672.222</b>
marzo	13.637.233	3.131.629	-----	60.034	3.904	-----	<b>16.832.801</b>
abril	13.791.850	3.151.593	-----	60.994	3.859	-----	<b>17.008.296</b>
mayo	13.987.730	3.168.371	-----	61.380	3.830	-----	<b>17.221.310</b>
junio	14.008.728	3.181.086	-----	62.828	3.753	-----	<b>17.256.395</b>
julio	14.068.575	3.178.352	-----	64.491	3.769	-----	<b>17.315.188</b>
agosto	13.947.588	3.164.675	-----	64.843	3.793	-----	<b>17.180.899</b>
septiembre	13.956.686	3.165.396	-----	63.965	3.768	-----	<b>17.189.815</b>
octubre	13.990.332	3.165.562	-----	61.889	3.684	-----	<b>17.221.467</b>
noviembre	<b>13.992.649</b>	<b>3.166.188</b>	-----	<b>60.585</b>	<b>3.665</b>	-----	<b>17.223.086</b>
diciembre							
<b>Media 2015</b>	<b>13.848.530</b>	<b>3.155.300</b>	-----	<b>61.605</b>	<b>3.811</b>	-----	<b>17.069.245</b>

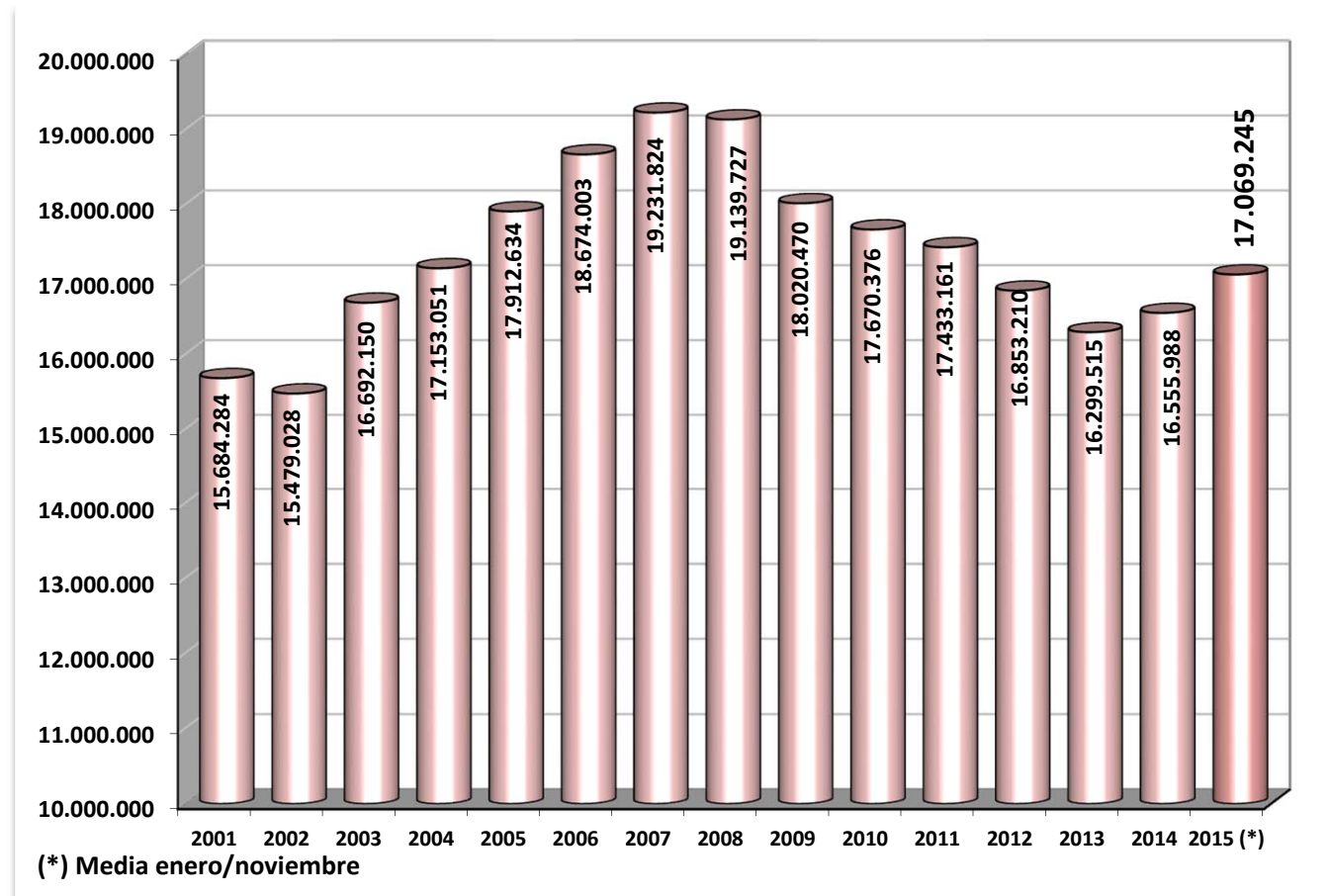


## EVOLUCIÓN DE LA AFILIACIÓN

### . MEDIAS MENSUALES MESES DE NOVIEMBRE



### . MEDIAS ANUALES



**EVOLUCIÓN DE LA AFILIACIÓN POR GÉNERO**

	HOMBRES		MUJERES		TOTAL	Variación Interanual en %		
	Número	% s/total	Número	% s/total		Hombres	Mujeres	Total
<b>SERIE HISTÓRICA DE LOS MESES DE NOVIEMBRE</b>								
<b>2.007</b>	11.261.402	58,07%	8.131.757	41,93%	<b>19.393.159</b>	1,54	<b>3,97</b>	2,49
<b>2.008</b>	10.601.841	56,63%	8.119.546	43,37%	<b>18.721.387</b>	-5,86	<b>-0,15</b>	-3,46
<b>2.009</b>	9.922.472	55,60%	7.925.197	44,40%	<b>17.847.669</b>	-6,41	<b>-2,39</b>	-4,67
<b>2.010</b>	9.684.814	54,99%	7.927.895	45,01%	<b>17.612.709</b>	-2,40	<b>0,03</b>	-1,32
<b>2.011</b>	9.371.633	54,33%	7.876.897	45,67%	<b>17.248.530</b>	-3,23	<b>-0,64</b>	-2,07
<b>2.012</b>	8.878.385	53,71%	7.652.663	46,29%	<b>16.531.048</b>	-5,26	<b>-2,85</b>	-4,16
<b>2.013</b>								
enero	8.694.507	53,74%	7.484.931	46,26%	<b>16.179.438</b>	-5,40	-3,63	-4,59
febrero	8.672.498	53,70%	7.478.249	46,30%	<b>16.150.747</b>	-5,22	-3,47	-4,42
marzo	8.674.690	53,61%	7.506.585	46,39%	<b>16.181.275</b>	-5,02	-3,38	-4,27
abril	8.696.871	53,58%	7.535.482	46,42%	<b>16.232.352</b>	-4,69	-3,32	-4,06
mayo	8.771.759	53,59%	7.595.254	46,41%	<b>16.367.013</b>	-4,25	-3,07	-3,70
junio	8.811.153	53,75%	7.582.713	46,25%	<b>16.393.866</b>	-4,11	-3,27	-3,72
julio	8.876.146	54,03%	7.550.610	45,97%	<b>16.426.756</b>	-3,59	-3,52	-3,56
agosto	8.822.255	54,03%	7.505.432	45,97%	16.327.687	-3,36	-3,37	-3,36
septiembre	8.783.068	53,87%	7.522.377	46,13%	16.305.445	-2,93	-3,08	-3,00
octubre	8.779.227	53,66%	7.581.146	46,34%	16.360.373	-2,07	-2,46	-2,25
<b>noviembre</b>	<b>8.734.587</b>	<b>53,61%</b>	<b>7.558.956</b>	<b>46,39%</b>	<b>16.293.543</b>	<b>-1,62</b>	<b>-1,22</b>	<b>-1,44</b>
diciembre	8.765.925	53,59%	7.591.715	46,41%	<b>16.357.640</b>	-0,86	-0,12	-0,52
<b>2.014</b>								
enero	8.670.133	53,61%	7.503.477	46,39%	<b>16.173.610</b>	-0,28	0,25	-0,04
febrero	8.687.900	53,59%	7.524.403	46,41%	<b>16.212.304</b>	0,18	0,62	0,38
marzo	8.721.567	53,52%	7.574.721	46,48%	<b>16.296.288</b>	0,54	0,91	0,71
abril	8.777.482	53,42%	7.652.571	46,58%	<b>16.430.053</b>	0,93	1,55	1,22
mayo	8.894.609	53,49%	7.733.764	46,51%	<b>16.628.373</b>	1,40	1,82	1,60
junio	8.958.650	53,69%	7.726.345	46,31%	<b>16.684.995</b>	1,67	1,89	1,78
julio	9.036.922	53,96%	7.710.181	46,04%	<b>16.747.103</b>	1,81	2,11	1,95
agosto	8.987.093	53,98%	7.662.428	46,02%	16.649.521	1,87	2,09	1,97
septiembre	8.969.954	53,84%	7.691.749	46,16%	16.661.703	2,13	2,25	2,18
octubre	8.948.686	53,62%	7.741.833	46,38%	16.690.520	1,93	2,12	2,02
<b>noviembre</b>	<b>8.955.851</b>	<b>53,64%</b>	<b>7.739.901</b>	<b>46,36%</b>	<b>16.695.752</b>	<b>2,53</b>	<b>2,39</b>	<b>2,47</b>
diciembre	8.991.095	53,60%	7.784.120	46,40%	<b>16.775.214</b>	2,57	2,53	2,55
<b>2.015</b>								
enero	8.875.685	53,55%	7.699.628	46,45%	16.575.312	2,37	2,61	2,48
febrero	8.936.124	53,60%	7.736.098	46,40%	16.672.222	2,86	2,81	2,84
marzo	9.021.599	53,60%	7.811.202	46,40%	16.832.801	3,44	3,12	3,29
abril	9.114.264	53,59%	7.894.032	46,41%	17.008.296	3,84	3,16	3,52
mayo	9.239.362	53,65%	7.981.948	46,35%	17.221.310	3,88	3,21	3,57
junio	9.291.630	53,84%	7.964.765	46,16%	17.256.395	3,72	3,09	3,42
julio	9.368.178	54,10%	7.947.010	45,90%	17.315.188	3,67	3,07	3,39
agosto	9.298.858	54,12%	7.882.040	45,88%	17.180.899	3,47	2,87	3,19
septiembre	9.274.173	53,95%	7.915.641	46,05%	17.189.815	3,39	2,91	3,17
octubre	9.248.559	53,70%	7.972.908	46,30%	17.221.467	3,35	2,98	3,18
<b>noviembre</b>	<b>9.255.016</b>	<b>53,74%</b>	<b>7.968.071</b>	<b>46,26%</b>	<b>17.223.086</b>	<b>3,34</b>	<b>2,95</b>	<b>3,16</b>
diciembre								

## EVOLUCIÓN DE LA AFILIACIÓN DE TRABAJADORES EXTRANJEROS

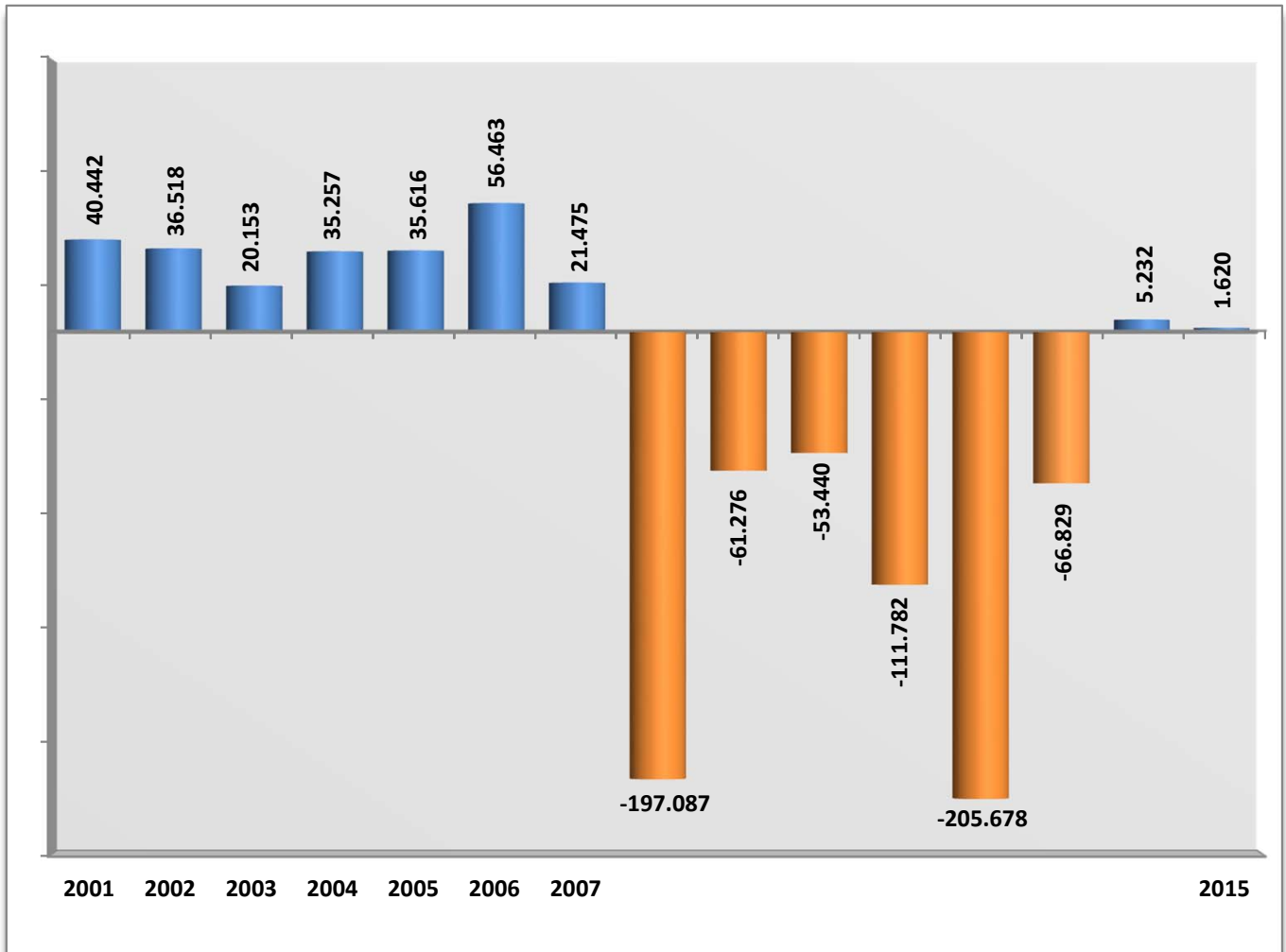
	General	Autónomos	Agrario	Mar	Carbón	Hogar	Total
<b>SERIE HISTÓRICA DE LOS MESES DE NOVIEMBRE</b>							
<b>2.007</b>	1.518.119	220.489	154.757	4.698	683	151.867	<b>2.050.614</b>
<b>2.008</b>	1.393.176	228.554	197.992	5.165	711	169.692	<b>1.995.291</b>
<b>2.009</b>	1.233.490	199.099	250.291	4.864	710	174.890	<b>1.863.344</b>
<b>2.010</b>	1.192.091	199.978	251.323	4.745	623	178.994	<b>1.827.754</b>
<b>2.011</b>	1.106.828	209.216	246.545	4.634	625	183.449	<b>1.751.297</b>
<b>2.012</b>	1.442.388	215.675	----	4.650	492	468	<b>1.663.674</b>
<b>2.013</b>							
enero	1.382.711	213.435	----	3.764	445	----	<b>1.600.355</b>
febrero	1.378.941	212.907	----	4.110	434	----	<b>1.596.391</b>
marzo	1.384.474	214.863	----	4.437	363	----	<b>1.604.138</b>
abril	1.396.628	217.776	----	4.559	313	----	<b>1.619.275</b>
mayo	1.425.521	220.935	----	4.633	301	----	<b>1.651.390</b>
junio	1.413.163	223.639	----	4.721	300	----	<b>1.641.822</b>
julio	1.403.226	224.541	----	4.823	312	----	<b>1.632.903</b>
agosto	1.379.391	223.138	----	4.765	316	----	<b>1.607.609</b>
septiembre	1.367.451	223.887	----	4.634	313	----	<b>1.596.286</b>
octubre	1.361.331	224.378	----	4.415	314	----	<b>1.590.436</b>
<b>noviembre</b>	<b>1.316.982</b>	<b>223.671</b>	----	<b>4.213</b>	<b>306</b>	----	<b>1.545.170</b>
diciembre	1.315.540	223.978	----	3.487	300	----	<b>1.543.306</b>
<b>2.014</b>							
enero	1.288.746	222.312	----	3.464	298	----	<b>1.514.821</b>
febrero	1.293.477	223.192	----	3.721	298	----	<b>1.520.688</b>
marzo	1.305.309	226.217	----	4.064	298	----	<b>1.535.889</b>
abril	1.328.633	230.440	----	4.251	297	----	<b>1.563.621</b>
mayo	1.369.005	234.566	----	4.356	294	----	<b>1.608.221</b>
junio	1.367.070	237.840	----	4.469	297	----	<b>1.609.677</b>
julio	1.356.792	239.095	----	4.584	293	----	<b>1.600.764</b>
agosto	1.339.292	238.618	----	4.632	281	----	<b>1.582.823</b>
septiembre	1.337.507	240.018	----	4.544	266	----	<b>1.582.335</b>
octubre	1.321.230	241.140	----	4.323	260	----	<b>1.566.953</b>
<b>noviembre</b>	<b>1.304.225</b>	<b>240.701</b>	----	<b>4.212</b>	<b>260</b>	----	<b>1.549.398</b>
diciembre	1.307.472	241.377	----	3.530	261	----	<b>1.552.639</b>
<b>2.015</b>							
enero	1.271.672	240.614	----	3.511	259	----	<b>1.516.056</b>
febrero	1.282.695	241.696	----	3.712	266	----	<b>1.528.369</b>
marzo	1.313.087	245.854	----	4.132	270	----	<b>1.563.343</b>
abril	1.352.992	250.362	----	4.254	275	----	<b>1.607.883</b>
mayo	1.403.860	254.717	----	4.371	268	----	<b>1.663.217</b>
junio	1.404.809	258.442	----	4.589	258	----	<b>1.668.099</b>
julio	1.396.251	259.730	----	4.756	257	----	<b>1.660.994</b>
agosto	1.379.042	259.529	----	4.812	262	----	<b>1.643.645</b>
septiembre	1.380.188	260.679	----	4.754	253	----	<b>1.645.874</b>
octubre	1.367.404	261.497	----	4.493	250	----	<b>1.633.644</b>
<b>noviembre</b>	<b>1.355.586</b>	<b>261.462</b>	----	<b>4.163</b>	<b>247</b>	----	<b>1.621.458</b>
diciembre							

**EVOLUCIÓN DE LA AFILIACIÓN MEDIA  
TOTAL SISTEMA**

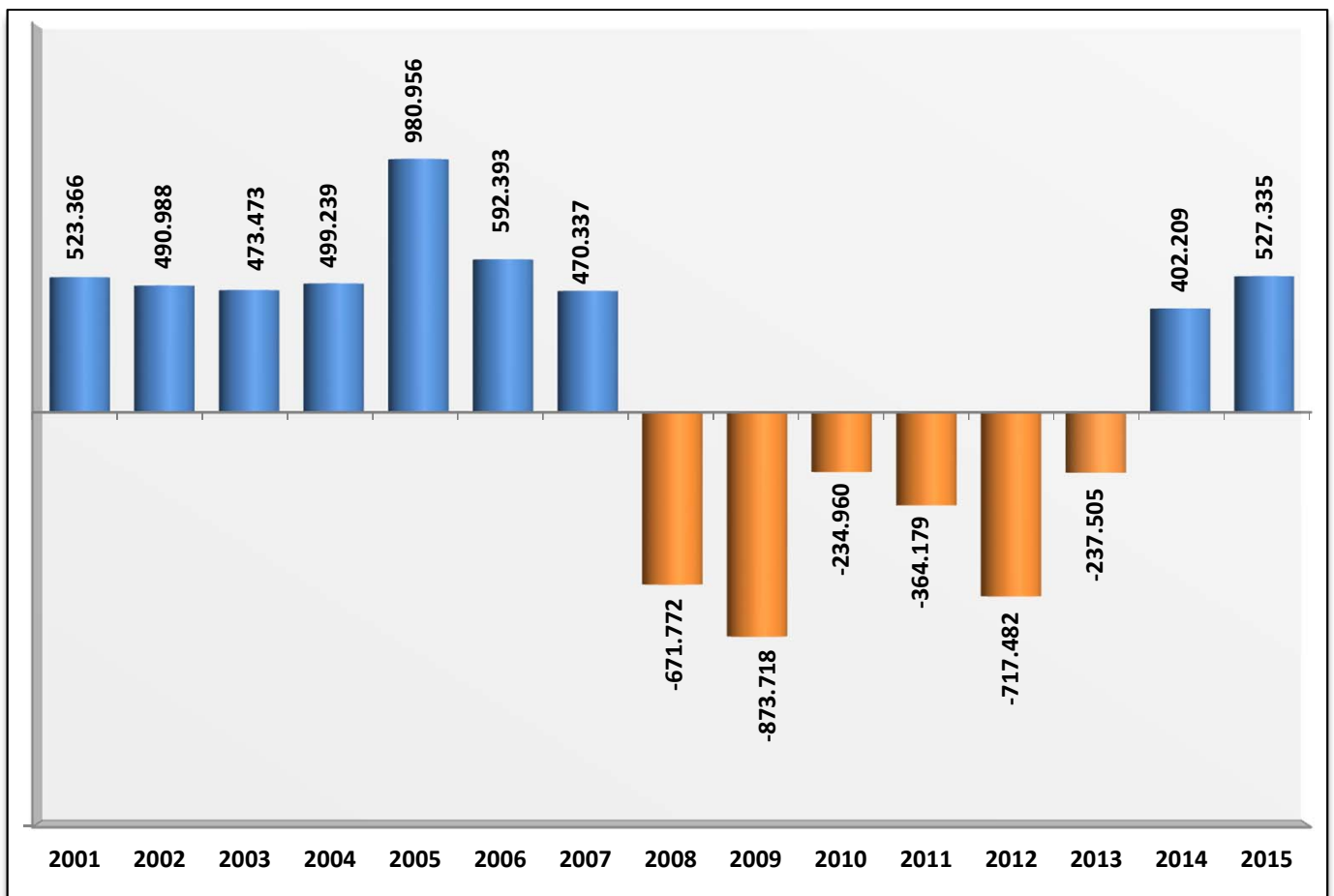
	TRABAJADORES EN ALTA	DIFERENCIA INTERMENSUAL		DIFERENCIA INTERANUAL	
		ABSOLUTA	%	ABSOLUTA	%
<b>SERIE HISTÓRICA DE LOS MESES DE NOVIEMBRE</b>					
<b>2001</b>	15.885.775	40.442	0,26	523.366	3,41
<b>2002</b>	16.376.763	36.518	0,22	490.988	3,09
<b>2003</b>	16.850.236	20.153	0,12	473.473	2,89
<b>2004</b>	17.349.474	35.257	0,20	499.239	2,96
<b>2005</b>	18.330.430	35.616	0,19	980.956	5,65
<b>2006</b>	18.922.822	56.463	0,30	592.393	3,23
<b>2007</b>	19.393.159	21.475	0,11	470.337	2,49
<b>2008</b>	18.721.387	-197.087	-1,04	-671.772	-3,46
<b>2009</b>	17.847.669	-61.276	-0,34	-873.718	-4,67
<b>2010</b>	17.612.709	-53.440	-0,30	-234.960	-1,32
<b>2011</b>	17.248.530	-111.782	-0,64	-364.179	-2,07
<b>2012</b>	16.531.048	-205.678	-1,23	-717.482	-4,16
<b>2013</b>					
enero	16.179.438	-263.243	-1,60	-778.829	-4,59
febrero	16.150.747	-28.691	-0,18	-746.365	-4,42
marzo	16.181.275	30.528	0,19	-721.256	-4,27
abril	16.232.352	51.077	0,32	-686.727	-4,06
mayo	16.367.013	134.660	0,83	-629.498	-3,70
junio	16.393.866	26.853	0,16	-633.977	-3,72
julio	16.426.756	32.890	0,20	-605.983	-3,56
agosto	16.327.687	-99.069	-0,60	-568.290	-3,36
septiembre	16.305.445	-22.242	-0,14	-504.358	-3,00
octubre	16.360.373	54.927	0,34	-376.354	-2,25
<b>noviembre</b>	<b>16.293.543</b>	<b>-66.829</b>	<b>-0,41</b>	<b>-237.505</b>	<b>-1,44</b>
diciembre	16.357.640	64.097	0,39	-85.041	-0,52
<b>2014</b>					
enero	16.173.610	-184.031	-1,13	-5.829	-0,04
febrero	16.212.304	38.694	0,24	61.557	0,38
marzo	16.296.288	83.984	0,52	115.013	0,71
abril	16.430.053	133.765	0,82	197.701	1,22
mayo	16.628.373	198.320	1,21	261.361	1,60
junio	16.684.995	56.622	0,34	291.130	1,78
julio	16.747.103	62.108	0,37	320.347	1,95
agosto	16.649.521	-97.582	-0,58	321.833	1,97
septiembre	16.661.703	12.182	0,07	356.258	2,18
octubre	16.690.520	28.817	0,17	330.147	2,02
<b>noviembre</b>	<b>16.695.752</b>	<b>5.232</b>	<b>0,03</b>	<b>402.209</b>	<b>2,47</b>
diciembre	16.775.214	79.463	0,48	417.574	2,55
<b>2015</b>					
enero	16.575.312	-199.902	-1,19	401.703	2,48
febrero	16.672.222	96.909	0,58	459.918	2,84
marzo	16.832.801	160.579	0,96	536.512	3,29
abril	17.008.296	175.495	1,04	578.243	3,52
mayo	17.221.310	213.015	1,25	592.937	3,57
junio	17.256.395	35.085	0,20	571.400	3,42
julio	17.315.188	58.792	0,34	568.085	3,39
agosto	17.180.899	-134.289	-0,78	531.378	3,19
septiembre	17.189.815	8.916	0,05	528.112	3,17
octubre	17.221.467	31.652	0,18	530.947	3,18
<b>noviembre</b>	<b>17.223.086</b>	<b>1.620</b>	<b>0,01</b>	<b>527.335</b>	<b>3,16</b>
diciembre					

## EVOLUCIÓN DE LA AFILIACIÓN A LA SEGURIDAD SOCIAL

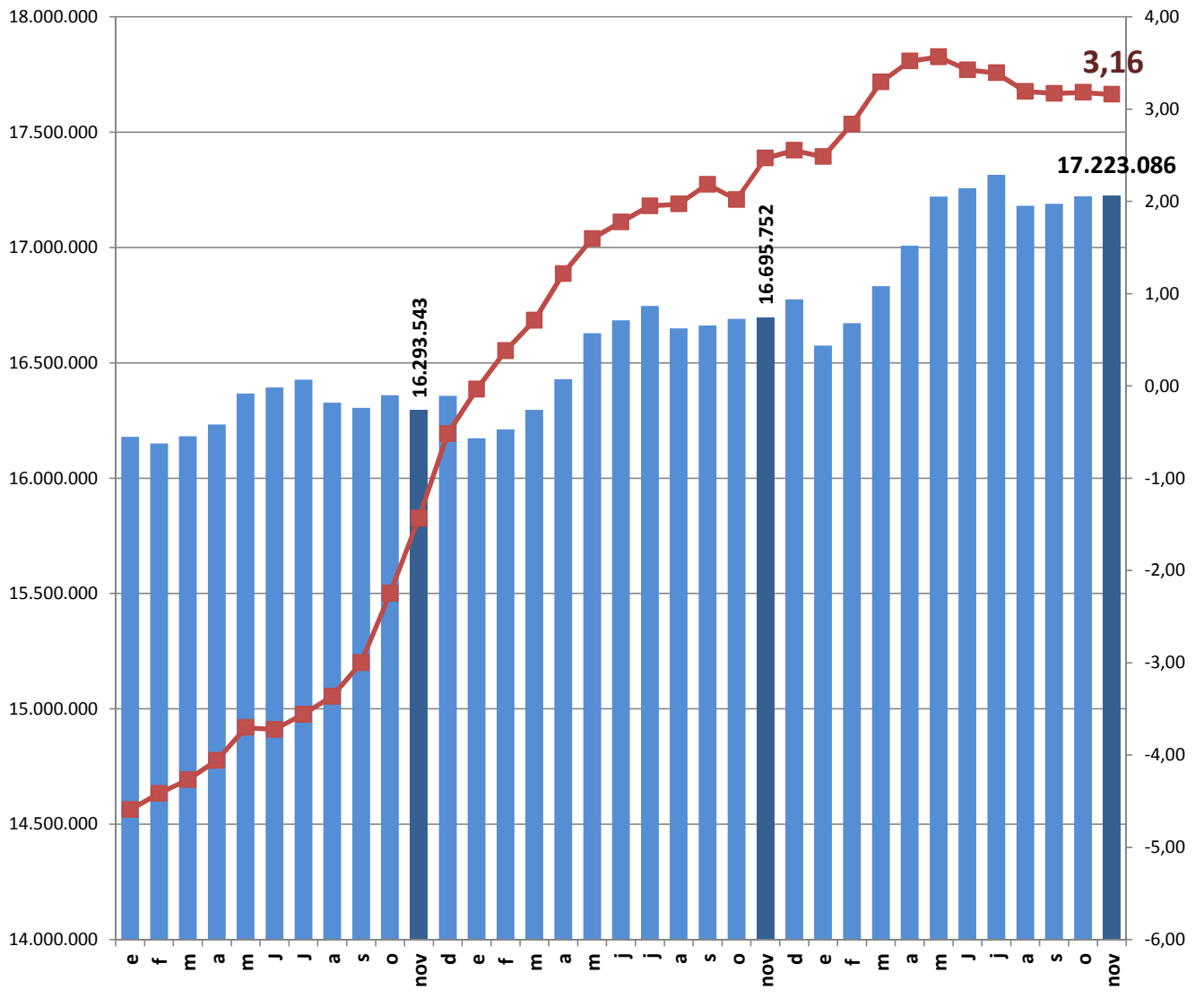
### . VARIACIÓN MENSUAL (mes de noviembre)



### . VARIACIÓN ANUAL (mes de noviembre)



### EVOLUCIÓN DEL NUMERO DE AFILIADOS Y DE LA TASA INTERANUAL



■ Número de Afiliados      ■ Tasa interanual

**EVOLUCIÓN DE LA AFILIACIÓN MEDIA  
RÉGIMEN GENERAL**

	TRABAJADORES EN ALTA	DIFERENCIA INTERMENSUAL		DIFERENCIA INTERANUAL	
		ABSOLUTA	%	ABSOLUTA	%
<b>SERIE HISTÓRICA DE LOS MESES DE NOVIEMBRE</b>					
<b>2001</b>	11.885.405	33.400	0,28	491.260	4,31
<b>2002</b>	12.301.029	14.555	0,12	415.623	3,50
<b>2003</b>	12.694.165	16.581	0,13	393.136	3,20
<b>2004</b>	13.143.789	31.442	0,24	449.624	3,54
<b>2005</b>	13.879.088	28.052	0,20	735.299	5,59
<b>2006</b>	14.497.690	58.672	0,41	618.602	4,46
<b>2007</b>	14.925.402	17.407	0,12	427.713	2,95
<b>2008</b>	14.262.403	-173.041	-1,20	-662.999	-4,44
<b>2009</b>	13.499.435	-42.497	-0,31	-762.968	-5,35
<b>2010</b>	13.321.003	-34.563	-0,26	-178.432	-1,32
<b>2011</b>	12.979.216	-108.826	-0,83	-341.787	-2,57
<b>2012</b>	13.433.462	-194.714	-1,43	454.246	3,50
<b>2013</b>					
enero	13.107.957	-246.083	-1,84	-741.712	-5,36
febrero	13.089.436	-18.521	-0,14	-694.995	-5,04
marzo	13.111.271	21.834	0,17	-672.326	-4,88
abril	13.149.947	38.676	0,29	-643.919	-4,67
mayo	13.271.222	121.275	0,92	-592.494	-4,27
junio	13.284.058	12.836	0,10	-607.364	-4,37
julio	13.310.852	26.795	0,20	-588.052	-4,23
agosto	13.224.448	-86.404	-0,65	-551.347	-4,00
septiembre	13.202.030	-22.417	-0,17	-493.885	-3,61
octubre	13.255.102	53.072	0,40	-375.241	-2,75
<b>noviembre</b>	<b>13.184.854</b>	<b>-70.248</b>	<b>-0,53</b>	<b>-250.243</b>	<b>-1,86</b>
diciembre	13.243.868	59.014	0,45	-110.172	-0,83
<b>2014</b>					
enero	13.072.309	-171.559	-1,30	-35.648	-0,27
febrero	13.106.288	33.979	0,26	16.851	0,13
marzo	13.172.027	65.739	0,50	60.756	0,46
abril	13.283.268	111.241	0,84	133.321	1,01
mayo	13.462.144	178.876	1,35	190.922	1,44
junio	13.502.312	40.168	0,30	218.254	1,64
julio	13.558.819	56.507	0,42	247.967	1,86
agosto	13.470.784	-88.035	-0,65	246.337	-3,36
septiembre	13.480.121	9.337	0,07	278.091	2,11
octubre	13.504.962	24.840	0,18	249.859	1,89
<b>noviembre</b>	<b>13.510.019</b>	<b>5.057</b>	<b>0,04</b>	<b>325.165</b>	<b>2,47</b>
diciembre	13.586.517	76.499	0,57	342.649	2,59
<b>2015</b>					
enero	13.399.304	-187.213	-1,38	326.995	2,50
febrero	13.495.187	95.883	0,72	388.899	2,97
marzo	13.637.233	142.047	1,05	465.207	3,53
abril	13.791.850	154.616	1,13	508.582	3,83
mayo	13.987.730	195.880	1,42	525.586	3,90
junio	14.008.728	20.999	0,15	506.417	3,75
julio	14.068.575	59.847	0,43	509.756	3,76
agosto	13.947.588	-120.988	-0,86	476.803	3,54
septiembre	13.956.686	9.098	0,07	476.565	3,54
octubre	13.990.332	33.646	0,24	485.370	3,59
<b>noviembre</b>	<b>13.992.649</b>	<b>2.317</b>	<b>0,02</b>	<b>482.630</b>	<b>3,57</b>
diciembre					

**REGIMEN GENERAL**  
**AFILIACIÓN POR SECTORES DE ACTIVIDAD**

SECTOR ACTIVIDAD	Media Noviembre 2015	Variación intermensual		Variación interanual	
		ABSOLUTA	%	ABSOLUTA	%
Agricultura, Ganadería, Caza, Selvicultura y Pesca	56.722	-2.390	-4,04%	3.163	5,90%
Industrias Extractivas	18.579	-132	-0,70%	388	2,13%
Industria Manufacturera	1.671.372	8.362	0,50%	51.482	3,18%
Suministro de Energía Eléctrica, Gas, Vapor y Aire Acondicionado	36.362	59	0,16%	-854	-2,29%
Suministro de Agua, Actividades de Saneamiento, Gestión de Residuos y Descontaminación	129.817	-800	-0,61%	2.144	1,68%
Construcción	683.252	9.770	1,45%	35.194	5,43%
Comercio; Reparación de Vehículos de Motor y Motocicletas	2.234.722	19.585	0,88%	76.308	3,54%
Transporte y Almacenamiento	611.902	-2.065	-0,34%	28.193	4,83%
Hostelería	1.042.234	-85.884	-7,61%	68.631	7,05%
Información y Comunicaciones	400.759	4.037	1,02%	28.455	7,64%
Actividades Financieras y de Seguros	325.198	460	0,14%	-2.267	-0,69%
Actividades Inmobiliarias	81.435	269	0,33%	6.938	9,31%
Actividades Profesionales Científicas y Técnicas	651.876	5.132	0,79%	30.908	4,98%
Actividades Administrativas y Servicios Auxiliares	1.137.451	-4.127	-0,36%	53.840	4,97%
Administración Pública y Defensa; Seguridad Social Obligatoria	1.001.711	6.854	0,69%	-9.835	-0,97%
Educación	798.911	24.859	3,21%	34.088	4,46%
Actividades Sanitarias y Servicios Sociales	1.345.080	-2.306	-0,17%	41.358	3,17%
Actividades Artísticas, Recreativas y de Entretenimiento	215.109	1.042	0,49%	13.408	6,65%
Otros Servicios	305.818	141	0,05%	8.517	2,86%
Actividades de los Hogares como Empleadores de Personal Doméstico y Productores de Bienes y Servicios para uso Propio	45.182	-306	-0,67%	-239	-0,53%
Actividades de Organizaciones y Organismo Extraterritoriales	3.076	0	-0,01%	10	0,34%
<b>TOTAL (sin S.E. Agrario ni S.E. Hogar)</b>	<b>12.796.570</b>	<b>-17.437</b>	<b>-0,14%</b>	<b>469.832</b>	<b>3,81%</b>
S.E. AGRARIO	766.182	17.936	2,40%	12.189	1,62%
S.E. HOGAR	429.897	1.818	0,42%	609	0,14%
<b>TOTAL RÉGIMEN GENERAL</b>	<b>13.992.649</b>	<b>2.317</b>	<b>0,02%</b>	<b>482.630</b>	<b>3,57%</b>



**EVOLUCIÓN DE LA AFILIACIÓN MEDIA  
RÉGIMEN ESPECIAL DE TRABAJADORES AUTÓNOMOS**

	TRABAJADORES EN ALTA	DIFERENCIA INTERMENSUAL		DIFERENCIA INTERANUAL	
		ABSOLUTA	%	ABSOLUTA	%
<b>SERIE HISTÓRICA DE LOS MESES DE NOVIEMBRE</b>					
<b>2001</b>	2.622.915	1.308	0,05	33.641	1,30
<b>2002</b>	2.675.551	2.256	0,08	52.636	2,01
<b>2003</b>	2.764.924	5.051	0,18	89.372	3,34
<b>2004</b>	2.873.320	5.897	0,21	108.397	3,92
<b>2005</b>	2.963.521	5.339	0,18	90.201	3,14
<b>2006</b>	3.047.009	5.182	0,17	83.488	2,82
<b>2007</b>	3.156.912	3.811	0,12	109.903	3,61
<b>2008</b>	3.336.479	-19.107	-0,57	179.567	5,69
<b>2009</b>	3.170.356	-12.207	-0,38	-166.123	-4,98
<b>2010</b>	3.110.745	-6.723	-0,22	-59.611	-1,88
<b>2011</b>	3.078.368	-8.469	-0,27	-32.377	-1,04
<b>2012</b>	3.028.794	-10.108	-0,33	-49.574	-1,61
enero	3.008.925	-15.727	-0,52	-35.025	-1,15
febrero	2.997.806	-11.118	-0,37	-48.126	-1,58
marzo	3.005.397	7.591	0,25	-45.401	-1,49
abril	3.017.311	11.914	0,40	-39.962	-1,31
mayo	3.029.843	12.532	0,42	-34.651	-1,13
junio	3.042.276	12.433	0,41	-26.532	-0,86
julio	3.046.644	4.369	0,14	-18.198	-0,59
agosto	3.034.003	-12.641	-0,41	-16.082	-0,53
septiembre	3.035.491	1.487	0,05	-9.364	-0,31
octubre	3.038.780	3.289	0,11	-122	-0,00
<b>noviembre</b>	<b>3.042.596</b>	<b>3.816</b>	<b>0,13</b>	<b>13.802</b>	<b>0,46</b>
diciembre	3.050.341	7.745	0,25	25.689	0,85
<b>2014</b>					
enero	3.038.781	-11.560	-0,38	29.856	0,99
febrero	3.042.240	3.459	0,11	44.433	1,48
marzo	3.058.965	16.725	0,55	53.568	1,78
abril	3.080.910	21.946	0,72	63.600	2,11
mayo	3.100.232	19.322	0,63	70.389	2,32
junio	3.115.747	15.516	0,50	73.472	2,42
julio	3.119.433	3.685	0,12	72.788	2,39
agosto	3.109.867	-9.566	-0,31	75.863	-0,53
septiembre	3.114.225	4.358	0,14	78.734	2,59
octubre	3.119.533	5.308	0,17	80.753	2,66
<b>noviembre</b>	<b>3.120.052</b>	<b>519</b>	<b>0,02</b>	<b>77.456</b>	<b>2,55</b>
diciembre	3.125.806	5.754	0,18	75.466	2,47
<b>2015</b>					
enero	3.114.389	-11.417	-0,37	75.608	2,49
febrero	3.114.852	463	0,01	72.612	2,39
marzo	3.131.629	16.777	0,54	72.664	2,38
abril	3.151.593	19.964	0,64	70.683	2,29
mayo	3.168.371	16.778	0,53	68.139	2,20
junio	3.181.086	12.715	0,40	65.338	2,10
julio	3.178.352	-2.734	-0,09	58.920	1,89
agosto	3.164.675	-13.677	-0,43	54.809	1,76
septiembre	3.165.396	721	0,02	51.171	1,64
octubre	3.165.562	166	0,01	46.029	1,48
<b>noviembre</b>	<b>3.166.188</b>	<b>626</b>	<b>0,02</b>	<b>46.136</b>	<b>1,48</b>
diciembre					

## REGIMEN ESPECIAL DE TRABAJADORES AUTÓNOMOS

### AFILIACIÓN POR SECTORES DE ACTIVIDAD

SECTOR ACTIVIDAD	Media Noviembre 2015	Variación intermensual		Variación interanual	
		ABSOLUTA	%	ABSOLUTA	%
Agricultura, Ganadería, Caza, Selvicultura y Pesca	266.502	-71	-0,03%	542	0,20%
Industrias Extractivas	1.629	-8	-0,49%	-25	-1,51%
Industria Manufacturera	228.733	613	0,27%	3.123	1,38%
Suministro de Energía Eléctrica, Gas, Vapor y Aire Acondicionado	1.440	-4	-0,28%	56	4,03%
Suministro de Agua, Actividades de Saneamiento, Gestión de Residuos y Descontaminación	2.405	8	0,32%	45	1,90%
Construcción	363.893	664	0,18%	6.653	1,86%
Comercio; Reparación de Vehículos de Motor y Motocicletas	812.668	-1.184	-0,15%	3.525	0,44%
Transporte y Almacenamiento	194.172	249	0,13%	724	0,37%
Hostelería	323.896	-4.200	-1,28%	-465	-0,14%
Información y Comunicaciones	57.706	363	0,63%	2.718	4,94%
Actividades Financieras y de Seguros	57.588	187	0,33%	614	1,08%
Actividades Inmobiliarias	36.220	240	0,67%	2.840	8,51%
Actividades Profesionales Científicas y Técnicas	256.541	1.610	0,63%	11.148	4,54%
Actividades Administrativas y Servicios Auxiliares	123.080	-473	-0,38%	1.562	1,29%
Administración Pública y Defensa; Seguridad Social Obligatoria	723	12	1,73%	92	14,57%
Educación	79.472	2.194	2,84%	4.196	5,57%
Actividades Sanitarias y Servicios Sociales	101.452	771	0,77%	4.230	4,35%
Actividades Artísticas, Recreativas y de Entretenimiento	58.346	-463	-0,79%	2.654	4,77%
Otros Servicios	199.100	126	0,06%	1.860	0,94%
Actividades de los Hogares como Empleadores de Personal Doméstico y Productores de Bienes y Servicios para uso Propio	470	-6	-1,19%	-16	-3,38%
Actividades de Organizaciones y Organismo Extraterritoriales	153	-3	-2,10%	59	62,91%
<b>TOTAL</b>	<b>3.166.188</b>	<b>626</b>	<b>0,02%</b>	<b>46.136</b>	<b>1,48%</b>

**EVOLUCIÓN DE LA AFILIACIÓN MEDIA  
RÉGIMEN ESPECIAL DE TRABAJADORES DEL MAR**

FECHAS	TRABAJADORES EN ALTA	DIFERENCIA INTERMENSUAL		DIFERENCIA INTERANUAL	
		ABSOLUTA	%	ABSOLUTA	%
<b>SERIE HISTÓRICA DE LOS MESES DE NOVIEMBRE</b>					
<b>2001</b>	78.370	-654	-0,83	-918	-1,16
<b>2002</b>	75.973	-1.143	-1,48	-2.397	-3,06
<b>2003</b>	75.092	-1.436	-1,88	-880	-1,16
<b>2004</b>	73.582	-1.811	-2,40	-1.510	-2,01
<b>2005</b>	72.271	-544	-0,75	-1.311	-1,78
<b>2006</b>	71.077	-1.177	-1,63	-1.194	-1,65
<b>2007</b>	69.707	-1.741	-2,44	-1.370	-1,93
<b>2008</b>	68.906	-243	-0,35	-801	-1,15
<b>2009</b>	65.655	-749	-1,13	-3.251	-4,72
<b>2010</b>	63.907	-821	-1,27	-1.747	-2,66
<b>2011</b>	62.734	-776	-1,22	-1.173	-1,84
<b>2012</b>	62.219	-186	-0,30	-515	-0,82
<b>2013</b>					
enero	58.043	-1.210	-2,04	-1.007	-1,71
febrero	59.034	992	1,71	-2.106	-3,44
marzo	60.395	1.361	2,31	-2.111	-3,38
abril	61.148	754	1,25	-1.148	-1,84
mayo	62.025	877	1,43	-675	-1,08
junio	63.417	1.392	2,24	153	0,24
julio	64.994	1.576	2,49	201	0,31
agosto	64.885	-109	-0,17	22	0,03
septiembre	63.539	-1.346	-2,07	-227	-0,36
octubre	62.090	-1.448	-2,28	-314	-0,50
<b>noviembre</b>	<b>61.732</b>	<b>-359</b>	<b>-0,58</b>	<b>-487</b>	<b>-0,78</b>
diciembre	59.074	-2.658	-4,31	-178	-0,30
<b>2014</b>					
enero	58.167	-907	-1,53	125	0,22
febrero	59.432	1.264	2,17	398	0,67
marzo	61.023	1.591	2,68	628	1,04
abril	61.635	612	1,00	487	0,80
mayo	61.765	130	0,21	-260	-0,42
junio	62.642	877	1,42	-775	-1,22
julio	64.589	1.947	3,11	-405	-0,62
agosto	64.705	116	0,18	-180	0,03
septiembre	63.220	-1.486	-2,30	-319	-0,50
octubre	61.930	-1.289	-2,04	-160	-0,26
<b>noviembre</b>	<b>61.592</b>	<b>-338</b>	<b>-0,55</b>	<b>-139</b>	<b>-0,23</b>
diciembre	58.841	-2.752	-4,47	-233	-0,40
<b>2015</b>					
enero	57.669	-1.172	-1,99	-499	-0,86
febrero	58.213	544	0,94	-1.219	-2,05
marzo	60.034	1.821	3,13	-989	-1,62
abril	60.994	960	1,60	-641	-1,04
mayo	61.380	385	0,63	-385	-0,62
junio	62.828	1.449	2,36	186	0,30
julio	64.491	1.663	2,65	-98	-0,15
agosto	64.843	352	0,55	138	0,21
septiembre	63.965	-878	-1,35	745	1,18
octubre	61.889	-2.076	-3,25	-41	-0,07
<b>noviembre</b>	<b>60.585</b>	<b>-1.304</b>	<b>-2,11</b>	<b>-1.007</b>	<b>-1,64</b>
diciembre					

**EVOLUCIÓN DE LA AFILIACIÓN MEDIA  
RÉGIMEN ESPECIAL DE LA MINERÍA DEL CARBÓN**

FECHAS	TRABAJADORES EN ALTA	DIFERENCIA INTERMENSUAL		DIFERENCIA INTERANUAL	
		ABSOLUTA	%	ABSOLUTA	%
<b>SERIE HISTÓRICA DE LOS MESES DE NOVIEMBRE</b>					
<b>2001</b>	15.890	-252	-1,56	-1.561	-8,94
<b>2002</b>	14.423	-112	-0,77	-1.468	-9,24
<b>2003</b>	12.873	-228	-1,74	-1.550	-10,75
<b>2004</b>	11.448	-128	-1,10	-1.425	-11,07
<b>2005</b>	9.763	-218	-2,19	-1.685	-14,72
<b>2006</b>	9.112	-12	-0,13	-651	-6,67
<b>2007</b>	8.362	-133	-1,57	-750	-8,23
<b>2008</b>	7.904	-78	-0,98	-458	-5,47
<b>2009</b>	7.245	-13	-0,18	-659	-8,34
<b>2010</b>	6.401	-78	-1,20	-845	-11,66
<b>2011</b>	5.939	-45	-0,75	-462	-7,21
<b>2012</b>	4.938	-139	-2,73	-1.001	-16,85
<b>2013</b>					
enero	4.513	-223	-4,72	-1.084	-19,37
febrero	4.470	-44	-0,97	-1.138	-20,30
marzo	4.212	-257	-5,76	-1.418	-25,18
abril	3.947	-266	-6,31	-1.699	-30,09
mayo	3.923	-24	-0,60	-1.678	-29,96
junio	4.115	192	4,89	-234	-5,37
julio	4.265	151	3,66	66	1,58
agosto	4.351	86	2,01	-883	-16,87
septiembre	4.386	34	0,79	-882	-16,75
octubre	4.400	15	0,33	-677	-13,33
<b>noviembre</b>	<b>4.361</b>	<b>-39</b>	<b>-0,88</b>	<b>-577</b>	<b>-11,68</b>
diciembre	4.357	-4	-0,09	-379	-8,01
<b>2014</b>					
enero	4.352	-5	-0,12	-161	-3,57
febrero	4.345	-8	-0,18	-125	-2,80
marzo	4.274	-70	-1,62	62	1,47
abril	4.240	-34	-0,80	294	7,44
mayo	4.232	-8	-0,19	309	7,88
junio	4.294	61	1,45	179	4,35
julio	4.262	-31	-0,73	-3	-0,07
agosto	4.164	-98	-2,30	-187	-16,87
septiembre	4.137	-27	-0,65	-248	-5,66
octubre	4.095	-42	-1,02	-305	-6,93
<b>noviembre</b>	<b>4.089</b>	<b>-7</b>	<b>-0,16</b>	<b>-273</b>	<b>-6,26</b>
diciembre	4.050	-38	-0,94	-307	-7,05
<b>2015</b>					
enero	3.951	-100	-2,46	-402	-9,23
febrero	3.970	20	0,49	-374	-8,62
marzo	3.904	-66	-1,66	-370	-8,65
abril	3.859	-46	-1,17	-381	-8,99
mayo	3.830	-29	-0,76	-403	-9,51
junio	3.753	-77	-2,00	-541	-12,59
julio	3.769	16	0,42	-493	-11,58
agosto	3.793	24	0,63	-372	-8,92
septiembre	3.768	-25	-0,65	-369	-8,92
octubre	3.684	-84	-2,24	-412	-10,05
<b>noviembre</b>	<b>3.665</b>	<b>-19</b>	<b>-0,51</b>	<b>-424</b>	<b>-10,36</b>
diciembre					

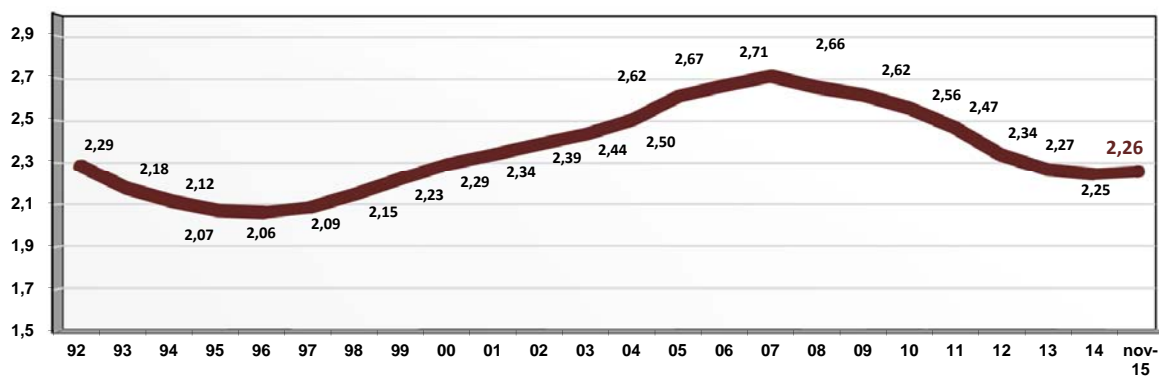
## EVOLUCION AFILIADOS/PENSIONISTAS

	AFILIADOS OCUPADOS	AFILIADOS EN DESEMPLEO	TOTAL AFILIADOS	PENSIONISTAS	RELACION AFIL./PENS
dic-88	11.776.913	1.096.003	12.872.916	5.507.151	2,34
dic-89	12.304.350	1.094.136	13.398.486	5.636.359	2,38
dic-90	12.587.744	1.310.779	13.898.523	5.773.170	2,41
dic-91	12.614.031	1.532.417	14.146.448	5.913.691	2,39
dic-92	12.234.096	1.607.685	13.841.781	6.054.084	2,29
dic-93	11.916.436	1.736.397	13.652.833	6.268.105	2,18
dic-94	12.109.602	1.410.066	13.519.668	6.391.427	2,12
dic-95	12.300.791	1.194.809	13.495.600	6.516.282	2,07
dic-96	12.534.661	1.152.362	13.687.023	6.636.497	2,06
dic-97	13.029.432	1.034.695	14.064.127	6.740.378	2,09
dic-98	13.816.294	914.356	14.730.650	6.846.595	2,15
dic-99	14.578.326	853.664	15.431.990	6.932.804	2,23
dic-00	15.236.218	863.763	16.099.981	7.017.233	2,29
dic-01	15.748.752	920.661	16.669.413	7.121.087	2,34
dic-02	16.188.390	1.000.967	17.189.357	7.190.919	2,39
dic-03	16.589.561	1.073.834	17.663.395	7.247.856	2,44
dic-04	17.161.920	1.121.015	18.282.935	7.300.329	2,50
dic-05	18.156.182	1.169.636	19.325.818	7.388.500	2,62
dic-06	18.770.259	1.209.077	19.979.336	7.494.385	2,67
dic-07	19.195.755	1.367.463	20.563.218	7.586.574	2,71
dic-08	18.305.613	2.156.051	20.461.664	7.700.749	2,66
dic-09	17.640.018	2.874.522	20.514.540	7.826.416	2,62
dic-10	17.478.095	2.858.314	20.336.409	7.948.463	2,56
dic-11	17.111.792	2.770.164	19.881.956	8.061.785	2,47
dic-12	16.332.488	2.798.733	19.131.221	8.182.112	2,34
dic-13	16.258.042	2.592.428	18.850.470	8.315.826	2,27
dic-14	16.651.884	2.280.749	18.932.633	8.428.617	2,25
nov-15 (1)	17.208.793	1.981.019	19.189.812	8.498.073	2,26

**(1) Dato provisional al referirse los afiliados en desempleo al mes de octubre de 2015**

Los datos de afiliados ocupados corresponden al último día de cada mes (no son medios como en las estadísticas anteriores), debido a la antigüedad de la serie cuando no se disponía de datos medios y a fin de que se puedan realizar comparaciones homogéneas

*Datos a diciembre de cada año*



**AFILIACIÓN POR PROVINCIAS Y CC.AA. NOVIEMBRE 2015**

	GENERAL (1)	AUTÓNOMOS	MAR	CARBON	TOTAL SISTEMA
Almería	209.371	55.593	942	0	265.907
Cádiz	269.512	56.825	4.120	0	330.457
Córdoba	227.666	50.505	0	0	278.172
Granada	241.599	60.311	188	0	302.097
Huelva	151.920	26.197	1.982	0	180.099
Jaén	186.252	38.964	0	0	225.216
Málaga	421.342	105.964	1.160	0	528.466
Sevilla	568.092	102.940	393	0	671.425
<b>ANDALUCÍA</b>	<b>2.275.756</b>	<b>497.299</b>	<b>8.786</b>	<b>0</b>	<b>2.781.840</b>
Huesca	63.822	22.830	0	0	86.652
Teruel	36.543	14.015	0	229	50.787
Zaragoza	311.178	69.060	0	50	380.288
<b>ARAGÓN</b>	<b>411.543</b>	<b>105.905</b>	<b>0</b>	<b>279</b>	<b>517.727</b>
<b>ASTURIAS</b>	<b>268.379</b>	<b>76.192</b>	<b>1.694</b>	<b>2.396</b>	<b>348.661</b>
<b>ILLES BALEARS</b>	<b>300.932</b>	<b>84.005</b>	<b>1.660</b>	<b>0</b>	<b>386.597</b>
Las Palmas	316.119	58.758	3.327	0	378.204
S.C.Tenerife	273.956	56.227	2.140	0	332.323
<b>CANARIAS</b>	<b>590.075</b>	<b>114.986</b>	<b>5.467</b>	<b>0</b>	<b>710.528</b>
<b>CANTABRIA</b>	<b>157.956</b>	<b>42.189</b>	<b>1.368</b>	<b>0</b>	<b>201.513</b>
Ávila	36.232	14.554	0	0	50.785
Burgos	110.861	28.755	0	0	139.616
León	111.668	38.923	0	858	151.448
Palencia	48.992	14.131	0	28	63.150
Salamanca	85.014	27.456	0	0	112.470
Segovia	42.133	14.784	0	0	56.917
Soria	27.945	8.447	0	0	36.392
Valladolid	163.294	37.287	0	0	200.581
Zamora	38.026	17.909	0	0	55.935
<b>CASTILLA-LEÓN</b>	<b>664.164</b>	<b>202.245</b>	<b>0</b>	<b>885</b>	<b>867.295</b>
Albacete	95.205	29.822	0	0	125.027
Ciudad Real	116.223	35.862	0	97	152.182
Cuenca	48.691	19.483	0	0	68.174
Guadalajara	67.901	14.643	0	0	82.544
Toledo	154.148	49.111	0	0	203.260
<b>CAST.-LA MANCHA</b>	<b>482.168</b>	<b>148.922</b>	<b>0</b>	<b>97</b>	<b>631.187</b>
Barcelona	1.942.919	385.836	3.024	0	2.331.780
Girona	220.582	60.077	1.222	0	281.881
Lleida	129.742	39.735	0	2	169.479
Tarragona	222.787	53.883	2.068	0	278.738
<b>CATALUÑA</b>	<b>2.516.030</b>	<b>539.532</b>	<b>6.314</b>	<b>2</b>	<b>3.061.878</b>
Alicante	456.418	121.016	2.235	0	579.669
Castellón	173.821	41.050	1.137	0	216.008
Valencia	727.646	171.560	2.088	0	901.295
<b>C. VALENCIANA</b>	<b>1.357.885</b>	<b>333.626</b>	<b>5.460</b>	<b>0</b>	<b>1.696.971</b>
Badajoz	185.139	48.852	0	0	233.991
Cáceres	106.354	31.402	0	0	137.756
<b>EXTREMADURA</b>	<b>291.493</b>	<b>80.254</b>	<b>0</b>	<b>0</b>	<b>371.747</b>
A Coruña	312.295	88.013	6.189	0	406.497
Lugo	79.441	36.313	1.542	0	117.296
Ourense	73.783	25.888	0	0	99.671
Pontevedra	245.000	67.260	13.406	0	325.667
<b>GALICIA</b>	<b>710.519</b>	<b>217.474</b>	<b>21.138</b>	<b>0</b>	<b>949.130</b>
<b>C. DE MADRID</b>	<b>2.480.262</b>	<b>372.890</b>	<b>3.581</b>	<b>6</b>	<b>2.856.739</b>
<b>R. DE MURCIA</b>	<b>418.701</b>	<b>95.493</b>	<b>1.018</b>	<b>0</b>	<b>515.212</b>
<b>NAVARRA</b>	<b>213.260</b>	<b>47.021</b>	<b>0</b>	<b>0</b>	<b>260.281</b>
Araba/Álava	125.874	21.220	0	0	147.095
Gipuzkoa	232.387	67.967	945	0	301.299
Bizkaia	367.826	85.141	2.837	0	455.804
<b>PAÍS VASCO</b>	<b>726.087</b>	<b>174.328</b>	<b>3.783</b>	<b>0</b>	<b>904.198</b>
<b>LA RIOJA</b>	<b>92.972</b>	<b>26.246</b>	<b>0</b>	<b>0</b>	<b>119.218</b>
CEUTA	17.630	3.425	232	0	21.286
MELILLA	16.837	4.158	84	0	21.078
<b>TOTAL</b>	<b>13.992.649</b>	<b>3.166.188</b>	<b>60.585</b>	<b>3.665</b>	<b>17.223.086</b>

(1) El desglose figura en la siguiente página

**AFILIACIÓN POR PROVINCIAS Y CC.AA. RÉGIMEN GENERAL. NOVIEMBRE 2015**

	GENERAL	S.E. AGRARIO	S.E.HOGAR	TOTAL REGIMEN GENERAL
Almería	150.786	55.649	2.937	209.371
Cádiz	236.734	28.284	4.495	269.512
Córdoba	154.838	69.010	3.819	227.666
Granada	181.339	54.333	5.927	241.599
Huelva	96.643	53.635	1.643	151.920
Jaén	115.770	68.179	2.304	186.252
Málaga	374.661	34.372	12.309	421.342
Sevilla	456.981	97.685	13.426	568.092
<b>ANDALUCÍA</b>	<b>1.767.752</b>	<b>461.145</b>	<b>46.858</b>	<b>2.275.756</b>
Huesca	59.018	3.071	1.733	63.822
Teruel	34.806	866	871	36.543
Zaragoza	296.548	4.866	9.765	311.178
<b>ARAGÓN</b>	<b>390.371</b>	<b>8.803</b>	<b>12.369</b>	<b>411.543</b>
<b>ASTURIAS</b>	<b>258.268</b>	<b>1.077</b>	<b>9.035</b>	<b>268.379</b>
<b>ILLES BALEARS</b>	<b>286.824</b>	<b>2.379</b>	<b>11.729</b>	<b>300.932</b>
Las Palmas	303.429	6.781	5.909	316.119
S.C.Tenerife	262.376	7.070	4.510	273.956
<b>CANARIAS</b>	<b>565.805</b>	<b>13.852</b>	<b>10.418</b>	<b>590.075</b>
<b>CANTABRIA</b>	<b>151.606</b>	<b>745</b>	<b>5.605</b>	<b>157.956</b>
Ávila	33.750	1.314	1.168	36.232
Burgos	106.620	1.118	3.124	110.861
León	107.082	1.037	3.548	111.668
Palencia	47.057	939	996	48.992
Salamanca	80.324	1.862	2.828	85.014
Segovia	38.842	1.879	1.412	42.133
Soria	26.648	434	862	27.945
Valladolid	156.091	2.718	4.486	163.294
Zamora	35.780	1.182	1.064	38.026
<b>CASTILLA-LEÓN</b>	<b>632.194</b>	<b>12.483</b>	<b>19.487</b>	<b>664.164</b>
Albacete	84.507	8.229	2.469	95.205
Ciudad Real	104.309	8.924	2.990	116.223
Cuenca	42.707	4.665	1.319	48.691
Guadalajara	65.568	630	1.703	67.901
Toledo	144.829	5.747	3.572	154.148
<b>CAST.-LA MANCHA</b>	<b>441.920</b>	<b>28.194</b>	<b>12.054</b>	<b>482.168</b>
Barcelona	1.882.300	4.360	56.260	1.942.919
Girona	212.064	2.879	5.638	220.582
Lleida	121.232	5.786	2.724	129.742
Tarragona	210.448	7.876	4.463	222.787
<b>CATALUÑA</b>	<b>2.426.045</b>	<b>20.901</b>	<b>69.085</b>	<b>2.516.030</b>
Alicante	429.529	17.214	9.675	456.418
Castellón	155.420	14.294	4.107	173.821
Valencia	669.516	38.788	19.342	727.646
<b>C. VALENCIANA</b>	<b>1.254.465</b>	<b>70.296</b>	<b>33.124</b>	<b>1.357.885</b>
Badajoz	139.614	42.387	3.139	185.139
Cáceres	82.754	21.435	2.164	106.354
<b>EXTREMADURA</b>	<b>222.368</b>	<b>63.822</b>	<b>5.303</b>	<b>291.493</b>
A Coruña	298.901	1.679	11.715	312.295
Lugo	74.010	1.810	3.620	79.441
Ourense	70.141	254	3.388	73.783
Pontevedra	235.128	1.065	8.808	245.000
<b>GALICIA</b>	<b>678.180</b>	<b>4.808</b>	<b>27.531</b>	<b>710.519</b>
<b>C. DE MADRID</b>	<b>2.365.831</b>	<b>2.095</b>	<b>112.336</b>	<b>2.480.262</b>
<b>R. DE MURCIA</b>	<b>340.818</b>	<b>65.926</b>	<b>11.957</b>	<b>418.701</b>
<b>NAVARRA</b>	<b>200.870</b>	<b>4.594</b>	<b>7.796</b>	<b>213.260</b>
Araba/Álava	121.952	607	3.315	125.874
Gipuzkoa	222.064	504	9.819	232.387
Bizkaia	350.665	853	16.307	367.826
<b>PAÍS VASCO</b>	<b>694.682</b>	<b>1.964</b>	<b>29.442</b>	<b>726.087</b>
<b>LA RIOJA</b>	<b>86.835</b>	<b>3.092</b>	<b>3.045</b>	<b>92.972</b>
CEUTA	16.432	3	1.195	17.630
MELILLA	15.305	2	1.529	16.837
<b>TOTAL</b>	<b>12.796.570</b>	<b>766.182</b>	<b>429.897</b>	<b>13.992.649</b>

**AFILIACIÓN POR PROVINCIAS Y CC.AA. NOVIEMBRE 2015**

**VARIACIÓN MENSUAL E INTERANUAL**

	Media Noviembre 2015	Variación media mensual		Variación media interanual	
		Absoluta	en %	Absoluta	en %
Almería	265.907	12.206	4,81%	8.875	3,45%
Cádiz	330.457	-1.216	-0,37%	5.139	1,58%
Córdoba	278.172	5.205	1,91%	4.860	1,78%
Granada	302.097	3.292	1,10%	6.358	2,15%
Huelva	180.099	-1.296	-0,71%	252	0,14%
Jaén	225.216	7.898	3,63%	2.419	1,09%
Málaga	528.466	-7.844	-1,46%	18.049	3,54%
Sevilla	671.425	3.359	0,50%	13.973	2,13%
<b>ANDALUCÍA</b>	<b>2.781.840</b>	<b>21.604</b>	<b>0,78%</b>	<b>59.926</b>	<b>2,20%</b>
Huesca	86.652	-262	-0,30%	2.423	2,88%
Teruel	50.787	-664	-1,29%	1.555	3,16%
Zaragoza	380.288	-153	-0,04%	10.251	2,77%
<b>ARAGÓN</b>	<b>517.727</b>	<b>-1.078</b>	<b>-0,21%</b>	<b>14.229</b>	<b>2,83%</b>
<b>ASTURIAS</b>	<b>348.661</b>	<b>-486</b>	<b>-0,14%</b>	<b>5.587</b>	<b>1,63%</b>
<b>ILLES BALEARS</b>	<b>386.597</b>	<b>-68.159</b>	<b>-14,99%</b>	<b>18.225</b>	<b>4,95%</b>
Las Palmas	378.204	3.239	0,86%	13.163	3,61%
S.C.Tenerife	332.323	823	0,25%	10.687	3,32%
<b>CANARIAS</b>	<b>710.528</b>	<b>4.063</b>	<b>0,58%</b>	<b>23.850</b>	<b>3,47%</b>
<b>CANTABRIA</b>	<b>201.513</b>	<b>-1.072</b>	<b>-0,53%</b>	<b>3.442</b>	<b>1,74%</b>
Ávila	50.785	-1.950	-3,70%	728	1,46%
Burgos	139.616	-1.408	-1,00%	2.593	1,89%
León	151.448	-768	-0,50%	1.271	0,85%
Palencia	63.150	-142	-0,22%	3.185	5,31%
Salamanca	112.470	-47	-0,04%	1.917	1,73%
Segovia	56.917	-2.278	-3,85%	1.108	1,98%
Soria	36.392	-320	-0,87%	694	1,94%
Valladolid	200.581	-64	-0,03%	4.439	2,26%
Zamora	55.935	-417	-0,74%	-88	-0,16%
<b>CASTILLA-LEÓN</b>	<b>867.295</b>	<b>-7.394</b>	<b>-0,85%</b>	<b>15.848</b>	<b>1,86%</b>
Albacete	125.027	-41	-0,03%	3.544	2,92%
Ciudad Real	152.182	-90	-0,06%	4.998	3,40%
Cuenca	68.174	-770	-1,12%	1.520	2,28%
Guadalajara	82.544	424	0,52%	4.197	5,36%
Toledo	203.260	-625	-0,31%	6.284	3,19%
<b>CAST.-LA MANCHA</b>	<b>631.187</b>	<b>-1.102</b>	<b>-0,17%</b>	<b>20.543</b>	<b>3,36%</b>
Barcelona	2.331.780	11.945	0,51%	83.623	3,72%
Girona	281.881	-6.966	-2,41%	9.977	3,67%
Lleida	169.479	-5	0,00%	4.069	2,46%
Tarragona	278.738	-2.398	-0,85%	9.203	3,41%
<b>CATALUÑA</b>	<b>3.061.878</b>	<b>2.576</b>	<b>0,08%</b>	<b>106.872</b>	<b>3,62%</b>
Alicante	579.669	1.674	0,29%	26.258	4,74%
Castellón	216.008	8.170	3,93%	7.889	3,79%
Valencia	901.295	21.061	2,39%	33.974	3,92%
<b>C. VALENCIANA</b>	<b>1.696.971</b>	<b>30.904</b>	<b>1,85%</b>	<b>68.122</b>	<b>4,18%</b>
Badajoz	233.991	-4.284	-1,80%	5.786	2,54%
Cáceres	137.756	-730	-0,53%	1.832	1,35%
<b>EXTREMADURA</b>	<b>371.747</b>	<b>-5.014</b>	<b>-1,33%</b>	<b>7.618</b>	<b>2,09%</b>
A Coruña	406.497	-1.103	-0,27%	9.083	2,29%
Lugo	117.296	-842	-0,71%	2.108	1,83%
Ourense	99.671	-470	-0,47%	1.083	1,10%
Pontevedra	325.667	338	0,10%	8.197	2,58%
<b>GALICIA</b>	<b>949.130</b>	<b>-2.076</b>	<b>-0,22%</b>	<b>20.471</b>	<b>2,20%</b>
<b>C. DE MADRID</b>	<b>2.856.739</b>	<b>20.651</b>	<b>0,73%</b>	<b>108.415</b>	<b>3,94%</b>
<b>R. DE MURCIA</b>	<b>515.212</b>	<b>5.707</b>	<b>1,12%</b>	<b>21.595</b>	<b>4,37%</b>
<b>NAVARRA</b>	<b>260.281</b>	<b>-320</b>	<b>-0,12%</b>	<b>8.171</b>	<b>3,24%</b>
Araba/Álava	147.095	516	0,35%	2.844	1,97%
Gipuzkoa	301.299	531	0,18%	6.453	2,19%
Bizkaia	455.804	2.529	0,56%	10.611	2,38%
<b>PAÍS VASCO</b>	<b>904.198</b>	<b>3.576</b>	<b>0,40%</b>	<b>19.908</b>	<b>2,25%</b>
<b>LA RIOJA</b>	<b>119.218</b>	<b>-1.111</b>	<b>-0,92%</b>	<b>2.993</b>	<b>2,58%</b>
CEUTA	21.286	124	0,59%	571	2,76%
MELILLA	21.078	228	1,09%	949	4,72%
<b>TOTAL</b>	<b>17.223.086</b>	<b>1.620</b>	<b>0,01%</b>	<b>527.335</b>	<b>3,16%</b>