



GOBIERNO
DE ESPAÑA

MINISTERIO
DE EMPLEO
Y SEGURIDAD SOCIAL

SECRETARÍA DE ESTADO
DE LA SEGURIDAD SOCIAL



**AFILIADOS
OCUPADOS
A LA
SEGURIDAD
SOCIAL**

DICIEMBRE 2013

AFILIADOS OCUPADOS A LA SEGURIDAD SOCIAL

INDICE

	Página
Conceptos usados	3
Nota resumen de los datos mensuales de afiliación	4
Serie histórica de afiliación media por actividad económica y relación laboral	7
Serie histórica de afiliación media por actividad económica y relación laboral con ajuste estacional	8
Numero de Convenios Especiales	9
Número de empresas del régimen general con trabajadores a fin de mes según tamaño de la empresa. Reg. General	10
Número de empresas del régimen especial del mar con trabajadores a fin de mes según tamaño de la empresa. Reg. Mar	11
Número de empresas del régimen especial del carbón con trabajadores a fin de mes según tamaño de la empresa. Reg. Carbón	12
Número de empresas del total sistema de la empresa.	13
Evolución de la afiliación diaria.	14
Distribución por regímenes	15
Evolución por regímenes	16
Evolución de la afiliación mensual y anual (gráfico)	17
Evolución de la afiliación por género	18
Evolución de la afiliación de trabajadores extranjeros	19
Evolución mensual. Total Sistema	20
Evolución de la variación mensual y anual (gráfico)	21
Tasas de variación interanual de la afiliación (gráfico)	22
Evolución mensual . Régimen General	23
Régimen General. Distribución por sectores de actividad	24
Evolución mensual. Régimen Esp. Trabajadores Autónomos	25
Régimen Autónomos. Distribución por sectores de actividad	26
Evolución mensual. Régimen Esp. Trabajadores del Mar	27
Evolución mensual. Régimen Esp. Minería del Carbón	28
Evolución de la relación afiliados/pensionistas	29
Distribución por Provincias, CC.AA y Regímenes	30
Distribución por Provincias, CC.AA . (Régimen General)	31
Distribución por Provincias y CC.AA. Variaciones mensual y anual.	32

CONCEPTOS USADOS

Los dos tipos de datos de afiliación que se ofrecen se refieren a relaciones con la Seguridad Social que están en alta por razón de su trabajo (ocupados).

No incluyen los que cotizan por otros motivos (perceptores de prestaciones de desempleo, convenios especiales, obtención de prestación sanitaria. Estos últimos sólo se incluyen en la estadística que muestra la relación entre el número total de afiliados y el número total de pensionistas). Se miden relaciones más que personas: los pluriempleados aparecen contados varias veces.

AFILIACIÓN MEDIA DEL MES:

Es el promedio de los que están de alta en cada uno de los días laborables del mes. Ventaja de este indicador: Es más estable que la cifra del último día y refleja mejor como ha sido la afiliación en el conjunto del mes.

Inconvenientes: Está influido por el momento del año. Por ejemplo, la afiliación baja habitualmente en agosto y diciembre.

AFILIACIÓN DESESTACIONALIZADA:

Es una estimación en la que se corrige la influencia del momento del año, según la experiencia de los ejercicios anteriores. El método utilizado para ello se explica en la página WEB.

Ventaja de este indicador: Es más fiable para medir la tendencia y para comparar meses consecutivos mediante variación porcentual.

Inconvenientes: No es adecuado para medir niveles absolutos de personas que efectivamente estuvieron afiliadas ese mes, ya que es una construcción estadística.

AFILIADOS OCUPADOS A LA SEGURIDAD SOCIAL DICIEMBRE 2013

AFILIADOS MEDIOS MENSUALES

El número medio de afiliados al Sistema de la Seguridad Social durante el mes de diciembre ha alcanzado la cifra de 16.357.640 para el Total Sistema y 13.243.868 para el Régimen General (Incluye Sistemas Especiales Agrario y Hogar).

La tasa interanual desciende a un -0,52% para el Total Sistema y a un -0,83% para el Régimen General (Incluye Sistemas Especiales Agrario y Hogar).

La evolución interanual (diciembre sobre diciembre) de la afiliación media por regímenes ha sido:

REGÍMENES	AFILIADOS MEDIOS DICIEMBRE 2013	VARIACIÓN INTERANUAL	
		Absoluta	Relativa
Régimen General	13.243.868	-110.172	-0,83%
General (1)	12.029.633	-90.810	-0,75%
S. E. Agrario	790.414	-27.426	-3,35%
S. E. Hogar (2)	423.822	8.064	1,94%
R.E. Autónomos	3.050.341	25.689	0,85%
R.E. Mar	59.074	-178	-0,30%
R.E. Carbón	4.357	-379	-8,01%
TOTAL	16.357.640	-85.041	-0,52

(1) No incluye el S.E. Agrario ni el S.E. Hogar

(2) En el S. E. de E. del Hogar (vigente desde 1.01.12) se incluyen los afiliados del extinguido R. E. del Hogar.

Por Secciones de Actividad medios en el R. General, cabe destacar un incremento respecto al mes de noviembre en los siguientes Sectores:

G “Comercio; Reparación de vehículos de motor y motocicletas” 25.190 (1,19%)

En sentido contrario destaca F “Construcción” con -18.244 (-2,87%), seguido de I “Hostelería” con -10.489 (-1,14%).

Desde 2001, la evolución registrada de afiliados medios en el mes de diciembre tanto para el Total Sistema, como para el Régimen General, arroja las siguientes cifras:

EVOLUCIÓN DE LA AFILIACIÓN MEDIA EN EL MES DE DICIEMBRE								
AÑOS	VARIACIÓN INTERANUAL DICIEMBRE/DICIEMBRE				VARIACIÓN INTERMENSUAL DICIEMBRE/NOVIEMBRE			
	TOTAL SISTEMA		R. GENERAL (1)		TOTAL SISTEMA		R. GENERAL (1)	
2001					16.141	0,10%	15.690	0,13%
2002	478.282	3,01%	384.212	3,23%	3.435	0,02%	-15.722	-0,13%
2003	446.027	2,72%	374.125	3,05%	-24.011	-0,14%	-34.733	-0,27%
2004	514.137	3,06%	468.099	3,70%	-9.113	-0,05%	-16.258	-0,12%
2005	975.962	5,63%	730.587	5,57%	-14.107	-0,08%	-20.971	-0,15%
2006	609.673	3,33%	634.083	4,58%	3.173	0,02%	-5.489	-0,04%
2007	446.781	2,36%	403.849	2,79%	-20.382	-0,11%	-29.353	-0,20%
2008	-841.465	-4,34%	-814.951	-5,47%	-190.075	-1,02%	-181.305	-1,27%
2009	-727.473	-3,93%	-644.432	-4,58%	-43.830	-0,25%	-62.768	-0,46%
2010	-218.857	-1,23%	-163.400	-1,22%	-27.728	-0,16%	-47.736	-0,36%
2011	-355.060	-2,02%	-343.445	-2,59%	-18.609	-0,11%	-49.393	-0,38%
2012	-787.240	-4,57%	-809.380	-6,26%	-88.367	-0,53%	-103.252	-0,84%
2013	-85.041	-0,52%	-90.810	-0,75%	64.097	0,39%	5.145	0,04%

(1) A partir de febrero de 2012 no incluye el S.E. Agrario ni el S.E. Hogar

La tasa interanual del Régimen Especial de Trabajadores Autónomos medios se sitúa en el 0,85%.

En cuanto a los restantes Regímenes (Agrario, Mar, Carbón y Hogar), el conjunto de todos ellos supone un decremento en los últimos doce meses de -19.920 afiliados.

EVOLUCIÓN DURANTE EL AÑO 2013

La comparación interanual es:

REGÍMENES	AFILIADOS MEDIOS AÑO 2013	AFILIADOS MEDIOS AÑO 2012	DIFERENCIA	
			Absoluta	Relativa
Régimen General	13.204.321	13.764.491	-560.170	-4,07
General (1)	12.027.861	12.566.527	-538.666	-4,29
S. E. Agrario	753.493	816.905	-63.412	-7,76
S. E. Hogar (2)	422.967	353.148	69.819	19,77
R.E. Autónomos	3.029.164	3.049.049	-19.885	-0,65
R.E. Mar	61.757	62.421	-664	-1,06
R.E. Carbón	4.273	5.159	-886	-17,17
TOTAL	16.299.515	16.853.210	-553.695	-3,29

(1) No incluye el S.E. Agrario ni el S.E. Hogar

(2) En el S. E. de E. del Hogar (vigente desde 1.01.12) se incluyen los afiliados del extinguido R. E. del Hogar.

SERIE HISTÓRICA DE AFILIACIÓN MEDIA POR ACTIVIDAD ECONÓMICA Y RELACIÓN LABORAL (*)

	Actividad Económica					Total	Tipo relación laboral	
	Agricultura, Ganadería y Pesca.	Industria	Construcción	Servicios	No consta		Asalariados	No asalariados
2005								
ene-05	1.237.723	2.633.558	2.031.264	11.272.809	5.587	17.180.940	13.950.790	3.230.151
dic-05	1.243.103	2.640.732	2.268.297	12.160.189	4.002	18.316.323	14.925.477	3.390.846
2006								
ene-06	1.235.165	2.622.278	2.252.926	12.040.878	3.713	18.154.960	14.769.092	3.385.869
dic-06	1.201.771	2.653.279	2.421.560	12.649.259	127	18.925.996	15.488.656	3.437.340
2007								
ene-07	1.202.430	2.644.572	2.411.367	12.520.103	125	18.778.597	15.346.386	3.432.210
dic-07	1.188.236	2.717.010	2.430.280	13.037.149	102	19.372.777	15.859.836	3.512.941
2008								
ene-08	1.198.044	2.698.023	2.385.887	12.879.796	102	19.161.851	15.656.609	3.505.242
dic-08	1.219.369	2.529.137	1.894.545	12.888.214	47	18.531.312	15.105.489	3.425.823
CLASIFICACION SEGUN CNAE-2009								
2008								
ene-08	1.145.744	2.735.979	2.520.164	12.759.862	102	19.161.851	15.656.609	3.505.242
dic-08	1.166.992	2.573.536	2.004.884	12.785.853	47	18.531.312	15.105.489	3.425.823
2009								
ene-09	1.173.258	2.514.066	1.915.361	12.579.875	-817	18.181.743	14.788.704	3.393.039
dic-09	1.230.309	2.338.146	1.651.351	12.584.032	0	17.803.839	14.536.893	3.266.946
2010								
ene-10	1.235.323	2.308.472	1.577.476	12.424.740	0	17.546.011	14.294.934	3.251.078
feb-10	1.234.419	2.310.803	1.585.828	12.441.301	0	17.572.351	14.332.730	3.239.621
mar-10	1.220.672	2.301.918	1.576.646	12.495.573	0	17.594.808	14.353.515	3.241.294
abr-10	1.206.647	2.294.442	1.581.731	12.565.839	0	17.648.660	14.404.407	3.244.253
may-10	1.206.396	2.299.109	1.591.986	12.664.407	0	17.761.897	14.513.018	3.248.879
jun-10	1.197.095	2.303.260	1.594.984	12.690.442	0	17.785.782	14.533.724	3.252.058
jul-10	1.173.366	2.311.308	1.586.675	12.776.974	0	17.848.323	14.602.570	3.245.752
ago-10	1.162.048	2.287.870	1.550.257	12.716.289	0	17.716.464	14.485.320	3.231.144
sep-10	1.187.512	2.290.128	1.537.318	12.656.522	0	17.671.480	14.445.491	3.225.988
oct-10	1.211.196	2.282.803	1.530.335	12.641.815	0	17.666.149	14.445.473	3.220.676
nov-10	1.196.587	2.280.230	1.523.063	12.612.830	0	17.612.709	14.399.041	3.213.669
dic-10	1.220.809	2.264.480	1.467.539	12.632.154	0	17.584.982	14.378.604	3.206.378
2011								
ene-11	1.227.493	2.241.291	1.425.259	12.467.796	0	17.361.839	14.168.786	3.193.052
feb-11	1.205.197	2.244.885	1.432.309	12.464.704	0	17.347.094	14.164.107	3.182.987
mar-11	1.188.732	2.243.192	1.429.252	12.531.579	0	17.392.754	14.202.763	3.189.991
abr-11	1.192.545	2.238.138	1.415.479	12.628.040	0	17.474.201	14.275.952	3.198.249
may-11	1.205.711	2.242.480	1.408.818	12.735.183	0	17.592.191	14.385.912	3.206.278
jun-11	1.192.678	2.248.661	1.401.844	12.743.396	0	17.586.579	14.376.904	3.209.675
jul-11	1.166.485	2.257.269	1.384.393	12.829.204	0	17.637.352	14.433.144	3.204.207
ago-11	1.157.114	2.233.630	1.350.394	12.759.380	0	17.500.517	14.308.193	3.192.324
sep-11	1.186.106	2.230.740	1.331.487	12.687.228	0	17.435.562	14.246.206	3.189.356
oct-11	1.186.518	2.213.542	1.315.415	12.644.838	0	17.360.313	14.175.810	3.184.502
nov-11	1.187.907	2.203.591	1.290.361	12.566.671	0	17.248.530	14.072.199	3.176.331
dic-11	1.225.286	2.185.217	1.241.832	12.577.587	0	17.229.922	14.061.120	3.168.802
2012								
ene-12	1.213.736	2.157.155	1.203.004	12.384.373	0	16.958.267	13.821.211	3.137.056
feb-12	1.194.214	2.150.381	1.194.265	12.358.252	0	16.897.112	13.764.912	3.132.200
mar-12	1.182.187	2.139.733	1.186.844	12.393.766	0	16.902.530	13.772.104	3.130.426
abr-12	1.177.073	2.127.070	1.170.474	12.444.462	0	16.919.079	13.788.673	3.130.406
may-12	1.191.373	2.127.543	1.165.294	12.512.301	0	16.996.510	13.865.807	3.130.703
jun-12	1.185.847	2.126.322	1.158.202	12.557.471	0	17.027.843	13.905.274	3.122.568
jul-12	1.163.275	2.126.055	1.140.501	12.602.908	0	17.032.738	13.942.014	3.090.725
ago-12	1.155.219	2.101.169	1.110.617	12.528.972	0	16.895.977	13.828.512	3.067.465
sep-12	1.165.656	2.097.568	1.096.897	12.449.682	0	16.809.803	13.748.451	3.061.352
oct-12	1.166.262	2.081.315	1.086.071	12.403.079	0	16.736.727	13.682.222	3.054.504
nov-12	1.154.766	2.071.715	1.070.485	12.234.082	0	16.531.048	13.486.969	3.044.079
dic-12	1.168.246	2.056.784	1.043.656	12.173.996	0	16.442.681	13.403.112	3.039.569
2013								
ene-13	1.138.721	2.028.195	1.010.287	12.002.236	0	16.179.438	13.156.083	3.023.355
feb-13	1.124.558	2.027.405	1.008.861	11.989.922	0	16.150.747	13.139.260	3.011.487
mar-13	1.120.176	2.020.228	1.000.220	12.040.651	0	16.181.275	13.162.560	3.018.715
abr-13	1.120.007	2.012.436	998.384	12.101.525	0	16.232.352	13.201.709	3.030.643
may-13	1.135.798	2.016.487	1.004.097	12.210.631	0	16.367.013	13.323.992	3.043.020
jun-13	1.101.284	2.025.315	1.008.742	12.258.524	0	16.393.866	13.338.410	3.055.456
jul-13	1.075.278	2.036.951	1.008.010	12.306.518	0	16.426.756	13.366.946	3.059.810
ago-13	1.057.034	2.017.821	990.460	12.262.373	0	16.327.687	13.280.595	3.047.092
sep-13	1.083.662	2.022.522	986.432	12.212.830	0	16.305.445	13.257.019	3.048.426
oct-13	1.117.753	2.021.173	988.713	12.232.733	0	16.360.373	13.308.286	3.052.086
nov-13	1.091.272	2.019.345	989.332	12.193.594	0	16.293.543	13.237.476	3.056.068
dic-13	1.140.502	2.011.387	968.339	12.237.412	0	16.357.640	13.293.853	3.063.787

(*) Las series de Total, Asalariados y No Asalariados incluyen también afiliados para los que no consta actividad económica, por lo que la suma de las cuatro ramas puede no coincidir con el Total.

SERIE HISTÓRICA DE AFILIACIÓN MEDIA POR ACTIVIDAD ECONÓMICA Y RELACIÓN LABORAL CON AJUSTE ESTACIONAL

	Actividad Económica				Total (1)	Tipo relación laboral	
	Agricultura, Ganadería y Pesca.	Industria	Construcción	Servicios		Asalariados	No asalariados
2005							
ene-05	1.232.903	2.656.544	2.089.912	11.442.703	17.428.076	14.184.786	3.242.621
dic-05	1.237.997	2.647.480	2.301.446	12.171.720	18.358.245	14.966.565	3.393.239
2006							
ene-06	1.230.373	2.643.385	2.312.591	12.204.931	18.391.127	14.994.301	3.398.361
dic-06	1.196.889	2.658.899	2.455.822	12.644.846	18.957.995	15.516.096	3.442.892
2007							
ene-07	1.197.678	2.663.081	2.471.258	12.671.486	19.001.646	15.555.481	3.447.346
dic-07	1.183.668	2.725.212	2.463.876	13.037.907	19.411.257	15.896.492	3.518.697
2008							
ene-08	1.196.703	2.719.967	2.444.356	13.058.766	19.407.733	15.890.666	3.520.793
dic-08	1.219.568	2.538.457	1.920.574	12.900.472	18.580.694	15.152.908	3.431.907
CLASIFICACIÓN SEGUN CNAE-2009							
Revisión diciembre de 2012							
2008							
ene-08	1.139.203	2.762.880	2.587.581	12.942.225	19.426.021	15.903.945	3.519.544
dic-08	1.160.128	2.580.164	2.031.410	12.787.504	18.557.550	15.133.804	3.427.468
2009							
ene-09	1.164.211	2.541.598	1.975.899	12.746.403	18.432.775	15.026.006	3.404.673
dic-09	1.216.439	2.339.289	1.670.870	12.577.657	17.794.824	14.526.585	3.268.405
2010							
ene-10	1.218.936	2.330.645	1.626.560	12.584.230	17.766.462	14.485.506	3.262.671
feb-10	1.223.779	2.322.422	1.615.815	12.594.685	17.756.719	14.500.938	3.257.155
mar-10	1.217.792	2.314.334	1.599.607	12.600.758	17.735.425	14.484.247	3.251.581
abr-10	1.206.359	2.307.468	1.591.801	12.601.507	17.712.336	14.468.261	3.246.389
may-10	1.197.708	2.301.840	1.583.783	12.606.156	17.693.280	14.453.403	3.242.011
jun-10	1.197.079	2.295.445	1.571.233	12.611.837	17.677.914	14.442.805	3.237.879
jul-10	1.193.932	2.289.477	1.556.885	12.611.289	17.654.940	14.424.743	3.232.763
ago-10	1.191.834	2.283.406	1.541.411	12.611.091	17.630.704	14.406.273	3.226.514
sep-10	1.195.916	2.278.472	1.525.532	12.613.605	17.613.776	14.395.009	3.221.056
oct-10	1.206.304	2.275.813	1.513.324	12.619.356	17.610.489	14.396.324	3.217.597
nov-10	1.199.515	2.272.313	1.502.827	12.629.319	17.602.346	14.391.925	3.214.375
dic-10	1.201.518	2.266.696	1.485.515	12.633.193	17.581.950	14.372.749	3.209.878
2011							
ene-11	1.207.115	2.262.107	1.469.224	12.635.095	17.571.395	14.358.648	3.206.173
feb-11	1.196.130	2.258.288	1.457.717	12.635.396	17.548.540	14.345.967	3.203.118
mar-11	1.189.622	2.255.354	1.443.400	12.645.450	17.536.657	14.336.378	3.201.559
abr-11	1.194.499	2.251.185	1.423.423	12.662.613	17.532.735	14.332.800	3.200.247
may-11	1.196.415	2.244.868	1.400.747	12.670.308	17.513.308	14.315.193	3.197.832
jun-11	1.191.570	2.239.746	1.379.739	12.662.295	17.475.211	14.278.280	3.193.803
jul-11	1.186.953	2.234.755	1.360.600	12.652.986	17.436.983	14.241.144	3.189.540
ago-11	1.185.588	2.227.491	1.342.951	12.642.529	17.400.570	14.207.227	3.186.680
sep-11	1.192.922	2.217.932	1.323.247	12.630.327	17.361.149	14.174.387	3.183.966
oct-11	1.183.909	2.206.994	1.301.888	12.611.149	17.304.184	14.123.611	3.181.029
nov-11	1.191.049	2.196.509	1.278.972	12.588.908	17.252.558	14.078.385	3.177.613
dic-11	1.203.140	2.186.403	1.257.753	12.574.089	17.214.987	14.049.527	3.172.540
2012							
ene-12	1.193.878	2.175.776	1.237.392	12.554.660	17.161.881	14.007.660	3.150.880
feb-12	1.187.543	2.163.719	1.215.326	12.534.309	17.103.805	13.959.115	3.153.262
mar-12	1.185.225	2.151.993	1.195.228	12.512.464	17.049.083	13.915.173	3.142.634
abr-12	1.181.021	2.140.532	1.175.524	12.485.804	16.988.299	13.864.144	3.132.568
may-12	1.182.102	2.129.628	1.157.080	12.460.308	16.932.749	13.818.995	3.122.058
jun-12	1.182.929	2.118.387	1.139.291	12.484.373	16.928.905	13.823.198	3.106.308
jul-12	1.181.007	2.106.704	1.121.533	12.430.623	16.841.136	13.754.052	3.074.889
ago-12	1.180.019	2.096.294	1.105.586	12.411.333	16.791.382	13.715.225	3.061.732
sep-12	1.170.336	2.086.397	1.090.981	12.388.646	16.734.063	13.666.735	3.056.369
oct-12	1.163.562	2.076.178	1.076.873	12.364.091	16.678.101	13.621.462	3.051.130
nov-12	1.157.943	2.066.075	1.064.791	12.254.116	16.537.268	13.490.422	3.046.595
dic-12	1.148.684	2.056.927	1.057.074	12.167.925	16.422.805	13.382.946	3.043.375
2013							
ene-13	1.120.090	2.045.703	1.039.167	12.169.298	16.375.434	13.335.506	3.036.678
feb-13	1.118.277	2.039.981	1.026.653	12.162.881	16.350.117	13.326.721	3.031.738
mar-13	1.123.054	2.029.610	1.004.046	12.157.431	16.322.872	13.300.852	3.030.487
abr-13	1.123.763	2.027.360	1.005.927	12.142.239	16.299.380	13.274.793	3.032.736
may-13	1.126.960	2.018.463	997.019	12.159.244	16.305.039	13.278.493	3.034.617
jun-13	1.098.574	2.017.756	992.271	12.186.250	16.297.715	13.258.770	3.039.545
jul-13	1.091.668	2.018.411	991.245	12.136.108	16.240.210	13.184.636	3.044.132
ago-13	1.079.726	2.013.139	985.973	12.145.748	16.225.647	13.170.527	3.041.397
sep-13	1.088.012	2.011.750	981.112	12.152.187	16.231.283	13.177.312	3.043.463
oct-13	1.115.165	2.016.185	980.339	12.193.793	16.302.528	13.248.508	3.048.715
nov-13	1.094.275	2.013.847	984.070	12.213.678	16.299.700	13.240.883	3.058.593
dic-13	1.121.404	2.011.528	980.789	12.231.305	16.337.857	13.273.840	3.067.623

(1) La serie correspondiente al "Total" se ha desestacionalizado por separado, por lo que no se corresponderá con la suma de las series que la componen

NÚMERO MEDIO DE CONVENIOS ESPECIALES DICIEMBRE 2013.

TIPO CONVENIO	TOTAL REGÍMENES	ASISTENCIA SANITARIA
01 C.E. ORDINARIO	105.291,61	0
02 C.E. BENEF. SUBSIDIO DESEMPLEO	27.521,88	0
04 C.E. TRABAJADORES A TIEMPO PARCIAL	6.704,05	0
05 C.E. REDUC. JORNADA GUARDA LEGAL	270,22	0
06 C.E. EMIGRANTES E HIJOS EN EL EXTRANJERO	2.149,22	0
07 C.E. EMIGRANTES RETORNADOS	999,11	0
08 C.E. FUNC/EMPL ORG INTERGUBERNAMENTALES EXTRANJERO	155,38	0
10 C.E. REG. GRAL. MUTUALISMO	1	0
14 C.E. ASIST. SANITARIA EMIGRANTES	0	987,27
15 C.E. ASIST. SANITARIA PENSIONISTAS SUIZOS	0	6.003,33
16 C.E. TRAB. TEMPORADA OM 25	15,27	0
17 C.E. DEPORTISTAS DE ALTO NIVEL	20,16	0
18 C.E. FIJOS DISCONTINUOS OM	0,05	0
19 C.E. EMIGRANTES R.E. MAR ANTERIORES 1995	31,88	0
20 C.E. EMIGRANTES RETOR. ESTANCIA TEMPORAL	0	30,22
21 C.E. FUNC/AGENTES COMUNIDAD EUROPEA	10,11	0
22 C.E. EMIGRANTES EXTRANJERO PAGO MENSUAL	327,88	0
23 C.E. FUNC/EMPL ORG INTERGUBERNAMENTAL SEDE EN ESPAÑA	39	0
24 C.E. ASANITARIA FUNC/EMPL ORGAN NTERGUBERNAMENTAL SEDE EN ESPAÑA	0	3
25 C.E. ASIST. SANITARIA EMIGRANTES CUENTA PROPIA	0	108,16
26 EXPEDIENTE REGULACION EMPLEO MÁS 55 AÑOS	10.117,55	0
27 EXPEDIENTE REGULACION EMPLEO MAS 61 AÑOS	2.148,94	0
28 EXP REG EMPLEO SUB DESEMPLEO MÁS 55 AÑOS	1.674,88	0
29 EXP REG EMPLEO SUB DESEMPLEO MÁS 61 AÑOS	175,38	0
30 C.E. ALTA SIN RETRIBUCION	27,38	0
31 C.E. CESE DE SERVICIO O ACTIVIDAD	887,94	0
32 C.E. CLAUSULA ADICIONAL CONVENIO ERE	3.587,00	0
33 C.E. OBLIGATORIO CUIDADOR NO PROFESIONAL	16.480,16	0
34 C.E. OBLIG.CUIDADOR NO PROFESIONAL PERCEPTOR SUBSIDIO DICIEMBRE 52 AÑOS	378,66	0
35 C.E. VOLUNTARIO CUIDADOR NO PROFESIONAL	0	0
36 C.E. VOLUNT.CUIDADOR NO PROFESIONAL PERCEPTOR SUBSIDIO DICIEMBRE 52 AÑOS	0	0
37 C.E. COTIZ. ADIC, ERE 76/2	383,44	0
39 C.E. TRABAJADORES AGENCIAS	292,05	0
40 C.E. PROGRAMAS DE FORMACIÓN	15.868,05	0
41 C.E. DISC. DIF. INS.LAB	51,27	0
TOTAL CONVENIOS	195.609,65	7.131,99

NÚMERO DE EMPRESAS EN EL RÉGIMEN GENERAL CON TRABAJADORES A FIN DE MES (1)
Código de Cuenta de Cotización

	1 TRABAJADOR	DE 2 A 5 TRAB.	DE 6 A 50 TRAB.	DE 51 A 100 TRAB.	DE 101 A 500 TRAB.	MAS DE 500 TRAB.	TOTAL
2009							
enero	586.133	580.619	325.444	19.508	13.785	2.050	1.527.539
diciembre	566.283	560.503	303.964	18.689	13.569	2.026	1.465.034
2010							
enero	560.806	556.873	303.929	18.740	13.403	2.014	1.455.765
febrero	561.018	558.065	303.690	18.820	13.386	2.025	1.457.004
marzo	560.873	559.117	302.993	18.679	13.286	2.006	1.456.954
abril	562.632	565.168	306.933	18.879	13.410	2.014	1.469.036
mayo	564.184	569.177	309.738	19.085	13.470	2.018	1.477.672
junio	564.176	571.127	309.738	18.928	13.231	1.989	1.479.189
julio	562.537	573.989	312.608	19.005	13.537	2.089	1.483.765
agosto	559.388	564.425	304.896	18.684	13.298	2.040	1.462.731
septiembre	559.390	561.869	303.034	18.850	13.409	2.030	1.458.582
octubre	560.259	563.413	304.369	19.072	13.580	2.060	1.462.753
noviembre	557.445	557.171	300.901	18.778	13.526	2.060	1.449.881
diciembre	556.807	552.732	296.287	18.538	13.428	2.058	1.439.850
2011							
enero	551.210	546.530	293.790	18.359	13.197	2.017	1.425.103
febrero	551.639	547.874	294.914	18.449	13.236	2.020	1.428.132
marzo	553.404	551.458	295.999	18.462	13.241	2.016	1.434.580
abril	557.472	558.146	299.149	18.703	13.386	2.041	1.448.897
mayo	558.170	560.036	300.201	18.811	13.277	2.012	1.452.507
junio	557.646	561.509	300.379	18.590	13.043	1.991	1.453.158
julio	556.325	565.238	303.946	18.708	13.347	2.068	1.459.632
agosto	553.247	554.994	296.363	18.331	13.080	2.010	1.438.025
septiembre	554.934	551.462	293.042	18.408	13.099	1.992	1.432.937
octubre	555.122	548.916	291.136	18.218	13.142	1.996	1.428.530
noviembre	555.372	546.948	289.109	18.091	13.129	2.020	1.424.669
diciembre	554.435	541.839	284.404	17.825	13.047	2.021	1.413.571
2012							
enero	547.607	533.784	280.292	17.616	12.828	2.025	1.394.152
febrero	547.085	532.699	279.144	17.582	12.803	1.972	1.391.285
marzo	551.828	537.340	281.144	17.605	12.822	1.978	1.402.717
abril	554.354	538.601	281.104	17.607	12.752	1.972	1.406.390
mayo	557.371	541.379	282.344	17.566	12.724	2.004	1.413.388
junio	560.098	546.815	285.422	17.668	12.631	1.944	1.424.578
julio	555.616	543.447	283.813	17.512	12.494	1.955	1.414.837
agosto	552.834	537.138	278.429	17.200	12.377	1.917	1.399.895
septiembre	556.417	536.314	276.719	17.377	12.663	1.954	1.401.444
octubre	553.945	528.564	271.717	16.999	12.428	1.924	1.385.577
noviembre	553.599	526.130	270.009	16.850	12.439	1.929	1.380.956
diciembre	553.522	522.930	266.775	16.703	12.347	1.942	1.374.219
2013							
enero	547.143	514.941	263.378	16.539	12.126	1.902	1.356.029
febrero	548.725	515.586	263.730	16.558	12.131	1.900	1.358.630
marzo	551.961	520.077	265.462	16.621	12.193	1.909	1.368.223
abril	553.755	522.140	266.918	16.561	12.226	1.895	1.373.495
mayo	556.821	526.485	269.829	16.776	12.269	1.894	1.384.074
junio	559.565	533.110	273.837	16.859	12.281	1.894	1.397.546
julio	556.647	532.182	274.089	16.795	12.231	1.885	1.393.829
agosto	553.979	531.128	272.593	16.826	12.274	1.894	1.388.694
septiembre	559.765	524.233	267.108	16.808	12.283	1.906	1.382.103
octubre	561.731	523.439	266.199	16.583	12.334	1.911	1.382.197
noviembre	563.863	525.562	267.723	16.606	12.368	1.939	1.388.061
diciembre							

(1) Excluidos el Sistema Especial Agrario y el Sistema Especial de Empleados de Hogar.

NÚMERO DE EMPRESAS EN EL RÉGIMEN ESPECIAL DEL MAR CON TRABAJADORES A FIN DE MES

Código de Cuenta de Cotización

	1 TRABAJADOR	DE 2 A 5 TRAB.	DE 6 A 50 TRAB.	DE 51 A 100 TRAB.	DE 101 A 500 TRAB.	MAS DE 500 TRAB.	TOTAL
2009							
enero	4.610	4.042	1.759	56	15	4	10.486
diciembre	4.640	4.307	1.643	47	15	4	10.656
2010							
enero	4.562	4.276	1.688	47	12	4	10.589
febrero	4.572	4.205	1.905	47	14	4	10.747
marzo	4.508	4.350	1.955	48	12	4	10.877
abril	4.497	4.377	2.028	50	13	4	10.969
mayo	4.423	4.178	2.038	50	13	4	10.706
junio	4.347	4.221	2.058	56	13	4	10.699
julio	4.500	4.508	2.096	58	14	4	11.180
agosto	4.473	4.449	2.045	51	15	3	11.036
septiembre	4.505	4.232	2.001	45	16	3	10.802
octubre	4.593	4.197	1.954	41	14	3	10.802
noviembre	4.624	4.176	1.785	44	14	3	10.646
diciembre	4.595	4.137	1.546	49	13	3	10.343
2011							
enero	4.504	3.942	1.634	47	12	3	10.142
febrero	4.468	4.050	1.863	49	11	4	10.445
marzo	4.419	4.139	1.889	47	11	4	10.509
abril	4.396	4.228	1.923	47	14	4	10.612
mayo	4.339	4.140	1.952	46	13	3	10.493
junio	4.423	4.244	2.027	50	12	2	10.758
julio	4.493	4.482	2.061	53	14	3	11.106
agosto	4.478	4.340	2.037	46	15	3	10.919
septiembre	4.425	4.195	1.968	37	15	2	10.642
octubre	4.542	4.052	1.916	38	14	3	10.565
noviembre	4.585	4.139	1.764	42	13	3	10.546
diciembre	4.615	4.087	1.536	42	14	3	10.297
2012							
enero	4.438	3.953	1.662	38	13	3	10.107
febrero	4.405	4.100	1.872	44	11	3	10.435
marzo	4.425	4.049	1.894	46	14	3	10.431
abril	4.323	4.091	1.930	42	17	1	10.404
mayo	4.342	4.072	1.974	46	14	3	10.451
junio	4.401	4.205	2.024	43	18	3	10.694
julio	4.464	4.359	2.026	47	17	3	10.916
agosto	4.500	4.283	2.030	37	17	3	10.870
septiembre	4.492	4.121	1.977	36	17	3	10.646
octubre	4.488	3.967	1.886	36	17	3	10.397
noviembre	4.485	4.167	1.750	39	15	3	10.459
diciembre	4.516	4.095	1.480	38	14	3	10.146
2013							
enero	4.182	3.898	1.629	38	16	3	9.766
febrero	4.217	4.032	1.810	41	13	3	10.116
marzo	4.243	3.989	1.821	42	14	3	10.112
abril	4.176	4.089	1.873	39	13	3	10.193
mayo	4.198	4.001	1.956	44	13	3	10.215
junio	4.363	4.121	2.019	50	15	3	10.571
julio	4.418	4.395	2.028	50	15	3	10.909
agosto	4.428	4.355	2.022	49	16	3	10.873
septiembre	4.259	4.018	1.926	46	14	3	10.266
octubre	4.431	3.995	1.829	41	15	3	10.314
noviembre	4.458	4.185	1.750	41	15	3	10.452
diciembre							

NÚMERO DE EMPRESAS EN EL RÉG. ESP. DEL CARBÓN CON TRABAJADORES A FIN DE MES

Código de Cuenta de Cotización

	1 TRABAJADOR	DE 2 A 5 TRAB.	DE 6 A 50 TRAB.	DE 51 A 100 TRAB.	DE 101 A 500 TRAB.	MAS DE 500 TRAB.	TOTAL
2009							
enero	6	14	38	11	13	3	85
diciembre	9	12	37	12	13	2	85
2010							
enero	8	10	36	14	13	2	83
febrero	8	10	37	12	14	2	83
marzo	7	10	38	12	14	2	83
abril	7	11	38	13	13	2	84
mayo	7	11	40	10	13	2	83
junio	7	12	38	11	13	2	83
julio	6	13	38	11	13	2	83
agosto	6	12	39	11	12	2	82
septiembre	7	13	38	10	12	2	82
octubre	7	12	38	10	12	2	81
noviembre	6	17	33	11	11	2	80
diciembre	7	18	29	11	11	2	78
2011							
enero	8	17	28	11	10	2	76
febrero	7	17	28	11	10	2	75
marzo	9	15	29	10	11	2	76
abril	7	14	29	10	11	2	73
mayo	7	11	31	10	11	2	72
junio	9	12	30	10	12	2	75
julio	9	12	31	10	12	2	76
agosto	9	12	31	10	12	2	76
septiembre	8	13	31	11	11	2	76
octubre	11	14	31	10	11	2	79
noviembre	7	14	29	15	9	2	76
diciembre	9	14	29	13	10	1	76
2012							
enero	9	13	30	14	9	1	76
febrero	9	12	32	12	10	1	76
marzo	10	13	29	12	10	1	75
abril	9	12	30	12	10	1	74
mayo	9	11	33	11	10	1	75
junio	10	12	31	12	9	1	75
julio	10	12	29	12	10	1	74
agosto	10	12	32	11	9	1	75
septiembre	9	14	33	9	9	1	75
octubre	10	12	33	9	9	1	74
noviembre	11	14	31	9	9	1	75
diciembre	12	15	27	10	9	1	74
2013							
enero	11	14	25	10	8	1	69
febrero	11	12	24	9	8	1	65
marzo	10	11	24	10	6	1	62
abril	10	11	22	10	6	1	60
mayo	9	11	23	9	6	1	59
junio	10	11	24	10	6	1	62
julio	9	11	24	10	7	1	62
agosto	9	11	25	10	7	1	63
septiembre	9	12	24	10	7	1	63
octubre	10	12	22	9	8	1	62
noviembre	10	10	23	10	8	1	62
diciembre							

NÚMERO DE EMPRESAS TOTAL SISTEMA (1)

Código de Cuenta de Cotización

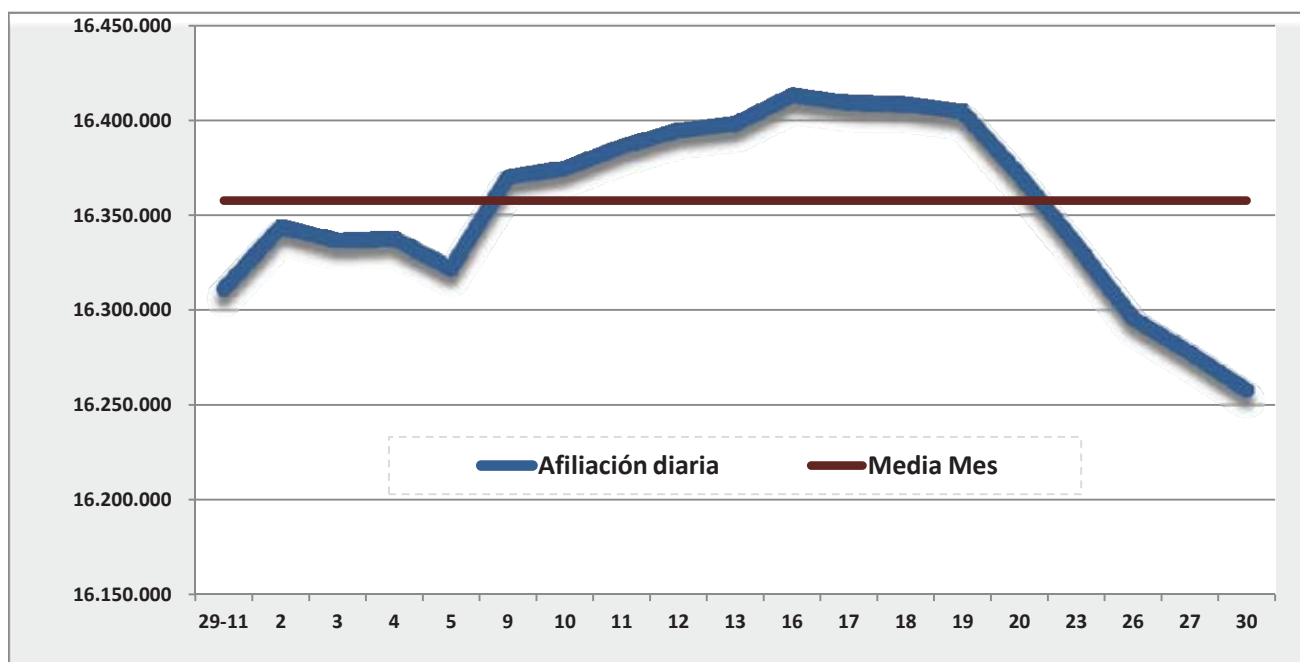
	TOTAL	DIFERENCIA INTERMENSUAL		DIFERENCIA INTERANUAL	
		Absoluta	Relativa	Absoluta	Relativa
2009					
enero	1.538.110	-16.616	-1,07%	-93.907	-5,75%
diciembre	1.475.775	-13.696	-0,92%	-78.951	-5,08%
2010					
enero	1.466.437	-9.338	-0,63%	-71.673	-4,66%
febrero	1.467.834	1.397	0,10%	-64.480	-4,21%
marzo	1.467.914	80	0,01%	-57.411	-3,76%
abril	1.480.089	12.175	0,83%	-45.527	-2,98%
mayo	1.488.461	8.372	0,57%	-44.496	-2,90%
junio	1.489.971	1.510	0,10%	-35.866	-2,35%
julio	1.495.028	5.057	0,34%	-24.982	-1,64%
agosto	1.473.849	-21.179	-1,42%	-31.598	-2,10%
septiembre	1.469.466	-4.383	-0,30%	-28.674	-1,91%
octubre	1.473.636	4.170	0,28%	-28.050	-1,87%
noviembre	1.460.607	-13.029	-0,88%	-28.864	-1,94%
diciembre	1.450.271	-10.336	-0,71%	-25.504	-1,73%
2011					
enero	1.435.321	-14.950	-1,03%	-31.116	-2,12%
febrero	1.438.652	3.331	0,23%	-29.182	-1,99%
marzo	1.445.165	6.513	0,45%	-22.749	-1,55%
abril	1.459.582	14.417	1,00%	-20.507	-1,39%
mayo	1.463.072	3.490	0,24%	-25.389	-1,71%
junio	1.463.991	919	0,06%	-25.980	-1,74%
julio	1.470.814	6.823	0,47%	-24.214	-1,62%
agosto	1.449.020	-21.794	-1,48%	-24.829	-1,68%
septiembre	1.443.655	-5.365	-0,37%	-25.811	-1,76%
octubre	1.439.174	-4.481	-0,31%	-34.462	-2,34%
noviembre	1.435.291	-3.883	-0,27%	-25.316	-1,73%
diciembre	1.423.944	-11.347	-0,79%	-26.327	-1,82%
2012					
enero	1.404.335	-19.609	-1,38%	-30.986	-2,16%
febrero	1.401.796	-2.539	-0,18%	-64.641	-4,41%
marzo	1.413.223	11.427	0,82%	-54.611	-3,72%
abril	1.416.868	3.645	0,26%	-51.046	-3,48%
mayo	1.423.914	7.046	0,50%	-56.175	-3,80%
junio	1.435.347	11.433	0,80%	-53.114	-3,57%
julio	1.425.827	-9.520	-0,66%	-64.144	-4,31%
agosto	1.410.840	-14.987	-1,05%	-84.188	-5,63%
septiembre	1.412.165	1.325	0,09%	-61.684	-4,19%
octubre	1.396.048	-16.117	-1,14%	-73.418	-5,00%
noviembre	1.391.490	-4.558	-0,33%	-82.146	-5,57%
diciembre	1.384.439	-7.051	-0,51%	-76.168	-5,21%
2013					
enero	1.365.864	-18.575	-1,34%	-38.471	-2,74%
febrero	1.368.811	2.947	0,22%	-32.985	-2,35%
marzo	1.378.397	9.586	0,70%	-34.826	-2,46%
abril	1.383.748	5.351	0,39%	-33.120	-2,34%
mayo	1.394.348	10.600	0,77%	-29.566	-2,08%
junio	1.408.179	13.831	0,99%	-27.168	-1,89%
julio	1.404.800	-3.379	-0,24%	-21.027	-1,47%
agosto	1.399.630	-5.170	-0,37%	-11.210	-0,79%
septiembre	1.392.432	-7.198	-0,51%	-19.733	-1,40%
octubre	1.392.573	141	0,01%	-3.475	-0,25%
noviembre	1.398.575	6.002	0,43%	7.085	0,51%
diciembre					

(1) Excluidos del Régimen General el Sistema Especial Agrario y el Sistema Especial de Empleados de Hogar.

AFILIACIÓN DIARIA EN EL MES DE DICIEMBRE Y MEDIA MENSUAL

DÍA	TOTAL AFILIADOS	ALTAS DIARIAS	BAJAS DIARIAS	VARIACIÓN NETA EN EL DÍA	VARIACIÓN NETA EN EL MES
29-nov	16.311.593				
02-dic	16.343.754	255.327	205.983	49.344	49.344
03-dic	16.336.536	86.074	87.280	-1.206	48.138
04-dic	16.337.593	69.772	63.845	5.927	54.065
05-dic	16.322.201	71.517	84.493	-12.976	41.089
09-dic	16.370.133	155.874	92.834	63.040	104.129
10-dic	16.374.693	89.719	77.155	12.564	116.693
11-dic	16.386.146	75.341	57.550	17.791	134.484
12-dic	16.394.794	68.053	55.699	12.354	146.838
13-dic	16.398.176	69.458	63.360	6.098	152.936
16-dic	16.413.118	142.350	122.845	19.505	172.441
17-dic	16.409.323	63.789	64.932	-1.143	171.298
18-dic	16.408.404	54.029	54.226	-197	171.101
19-dic	16.404.752	53.987	58.452	-4.465	166.636
20-dic	16.371.281	68.265	102.306	-34.041	132.595
23-dic	16.334.720	119.137	152.466	-33.329	99.266
26-dic	16.296.093	89.928	132.900	-42.972	56.294
27-dic	16.277.762	46.871	66.110	-19.239	37.055
30-dic	16.258.042	85.053	105.441	-20.388	16.667
MEDIA DICIEMBRE	16.357.640				

Nota: La diferencia de altas y bajas no coincide con la variación en el saldo. En altas y bajas se cuentan relaciones laborales y en saldo personas físicas (para los sistemas especiales de Agrario y Hogar)



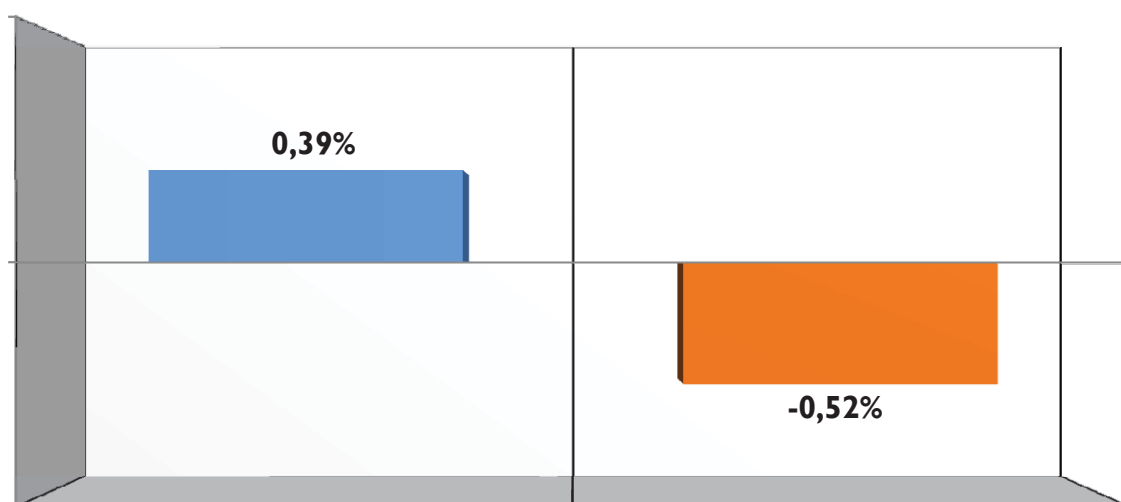
AFILIACIÓN POR RÉGIMENES

(SITUACIÓN TRAS LA INTEGRACIÓN DE LOS RÉGIMENES AGRARIO Y HOGAR EN EL RÉGIMEN GENERAL)

REGÍMENES	Media Diciembre 2013	VARIACIÓN INTERMENSUAL		VARIACIÓN INTERANUAL	
		Absoluta	en %	Absoluta	en %
GENERAL	13.243.868	59.014	0,45%	-110.172	-0,83%
- R. General (1)	12.029.633	5.145	0,04%	-90.810	-0,75%
- S.E. Agrario	790.414	53.880	7,32%	-27.426	-3,35%
- S.E. Hogar (2)	423.822	-11	0,00%	8.064	1,94%
AUTÓNOMOS	3.050.341	7.745	0,25%	25.689	0,85%
- Sistema no S.E.T.A	2.855.552	7.707	0,27%	27.875	0,99%
- S.E.T.A.	194.789	38	0,02%	-2.187	-1,11%
MAR	59.074	-2.658	-4,31%	-178	-0,30%
- C. AJENA	45.671	-2.667	-5,52%	31	0,07%
- C. PROPIA	13.403	9	0,07%	-209	-1,54%
CARBÓN	4.357	-4	-0,09%	-379	-8,01%
TOTAL	16.357.640	64.097	0,39%	-85.041	-0,52%

(1) No incluye el S. E. Agrario ni el S. E. Hogar

(2) En el Sistema Especial de Empleados del Hogar (vigente desde el 1 de enero de 2012) se incluyen los afiliados del extinguido Régimen Especial del Hogar.

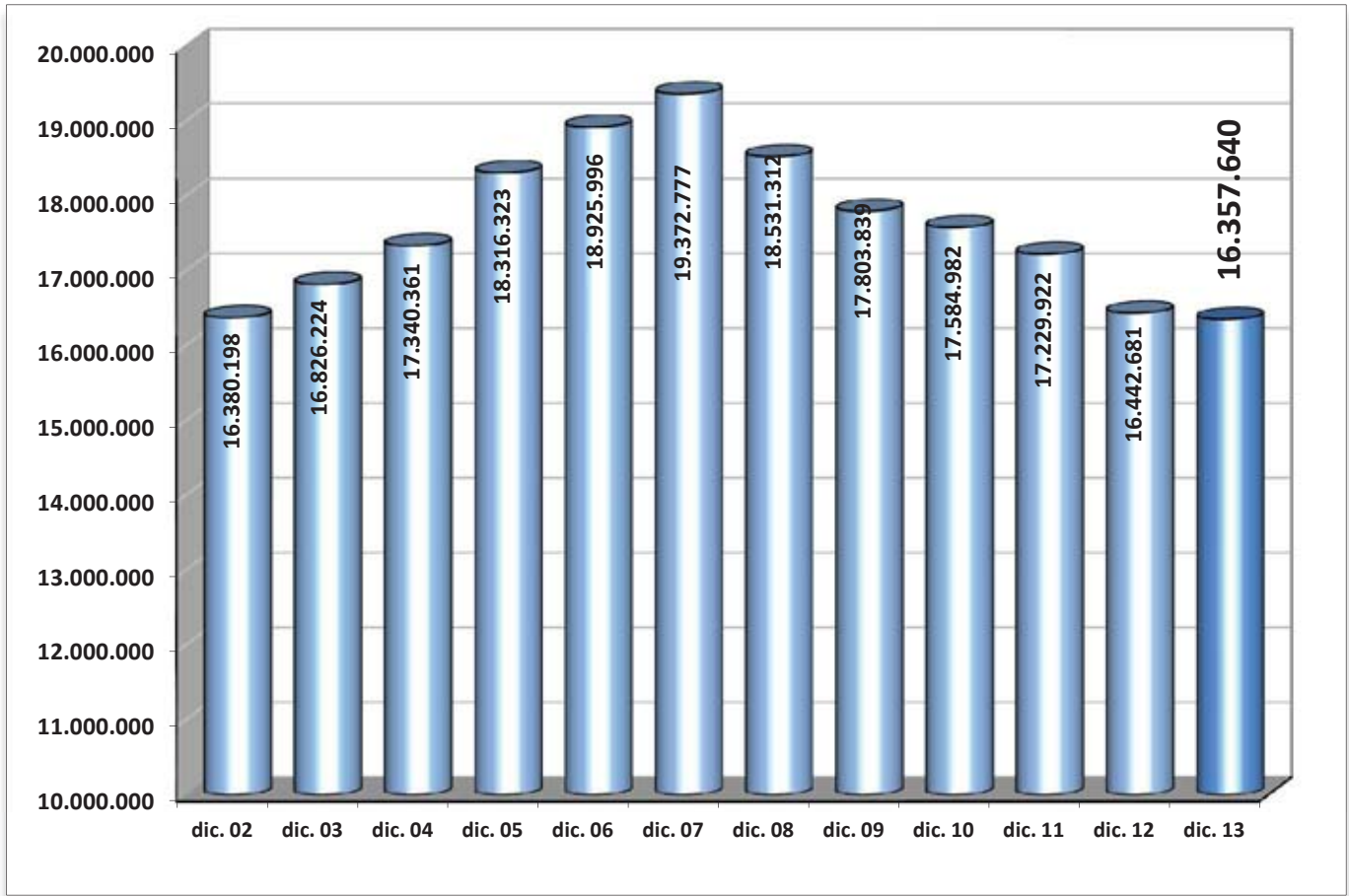


EVOLUCIÓN DE LA AFILIACIÓN POR RÉGIMENES

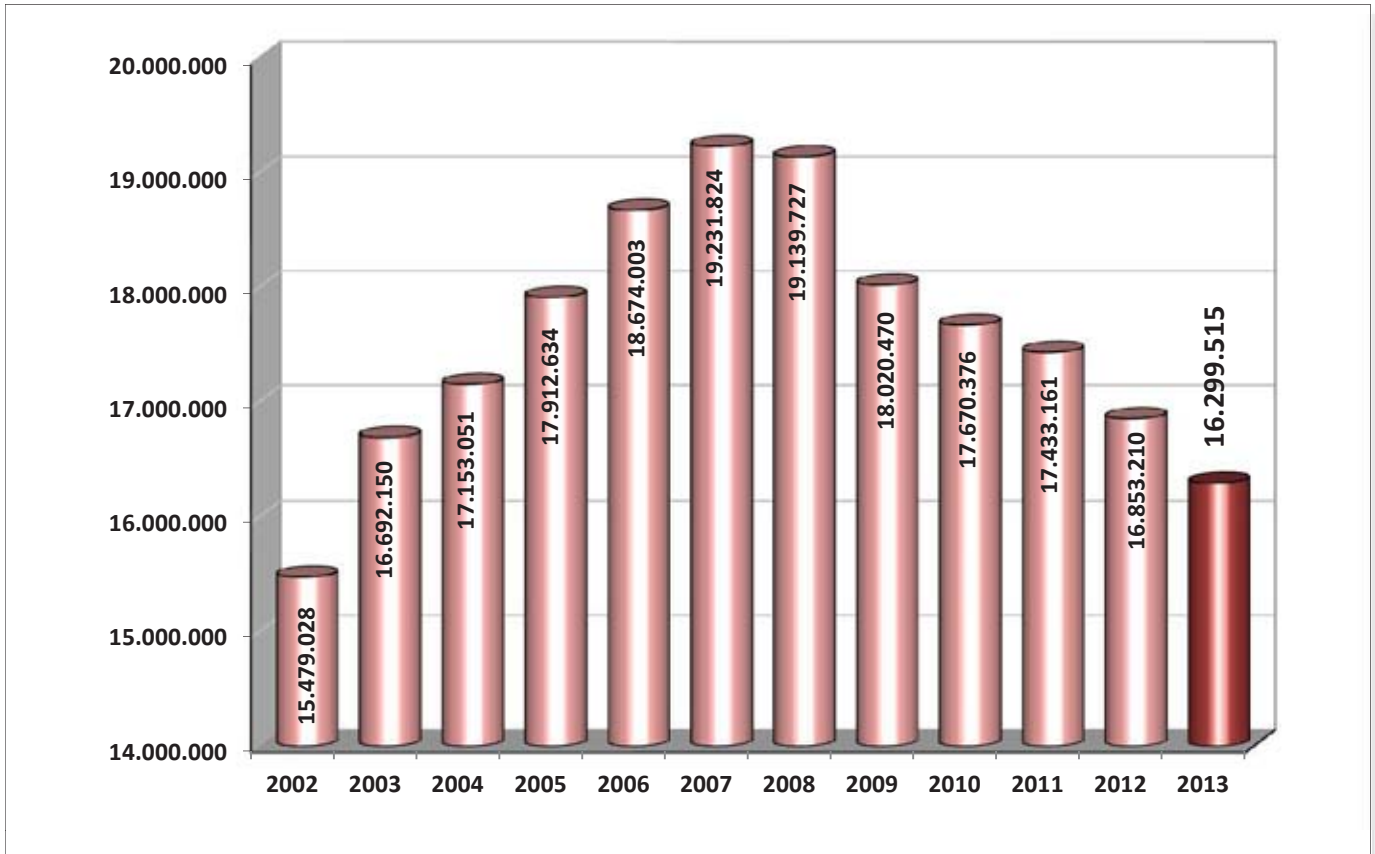
	General	Autónomos	Agrario	Mar	Carbón	Hogar	Total
Medias Anuales							
Año 2001	11.700.935	2.606.309	1.126.021	78.428	16.621	155.971	15.684.284
Año 2002	11.610.266	2.540.105	1.073.062	73.316	14.263	168.015	15.479.028
Año 2003	12.551.212	2.730.964	1.134.980	76.239	13.496	185.258	16.692.150
Año 2004	12.958.484	2.837.998	1.088.276	75.054	12.031	181.208	17.153.051
Año 2005	13.570.179	2.933.844	1.045.732	73.357	10.518	279.003	17.912.634
Año 2006	14.232.610	3.017.462	1.003.300	72.147	9.411	339.073	18.674.003
Año 2007	14.783.144	3.119.916	971.529	71.183	8.683	277.369	19.231.824
Año 2008	14.654.539	3.384.156	743.301	69.772	7.990	279.970	19.139.727
Año 2009	13.634.776	3.220.769	801.725	67.089	7.434	288.677	18.020.470
Año 2010	13.354.277	3.130.330	819.981	65.217	6.778	293.793	17.670.376
Media 2011	13.152.496	3.092.617	822.266	63.493	5.997	296.293	17.433.161
Media 2012	13.629.669	3.049.049	-----	62.421	5.159	106.912	16.853.210
Medias mensuales 2013							
enero	13.107.957	3.008.925	-----	58.043	4.513	-----	16.179.438
febrero	13.089.436	2.997.806	-----	59.034	4.470	-----	16.150.747
marzo	13.111.271	3.005.397	-----	60.395	4.212	-----	16.181.275
abril	13.149.947	3.017.311	-----	61.148	3.947	-----	16.232.352
mayo	13.271.222	3.029.843	-----	62.025	3.923	-----	16.367.013
junio	13.284.058	3.042.276	-----	63.417	4.115	-----	16.393.866
julio	13.310.852	3.046.644	-----	64.994	4.265	-----	16.426.756
agosto	13.224.448	3.034.003	-----	64.885	4.351	-----	16.327.687
septiembre	13.202.030	3.035.491	-----	63.539	4.386	-----	16.305.445
octubre	13.255.102	3.038.780	-----	62.090	4.400	-----	16.360.373
noviembre	13.184.854	3.042.596	-----	61.732	4.361	-----	16.293.543
diciembre	13.243.868	3.050.341	-----	59.074	4.357	-----	16.357.640
Media 2013	13.204.321	3.029.164	-----	61.757	4.273	-----	16.299.515

EVOLUCIÓN DE LA AFILIACIÓN

. MEDIAS MENSUALES



. MEDIAS ANUALES



EVOLUCIÓN DE LA AFILIACIÓN POR GÉNERO

	HOMBRES		MUJERES		TOTAL	Variación Interanual en %		
	Número	% s/total	Número	% s/total		Hombres	Mujeres	Total
Media 2010								
Enero	9.711.767	55,35%	7.834.244	44,65%	17.546.011	-5,07	-1,47	-3,50
Febrero	9.727.043	55,35%	7.845.308	44,65%	17.572.351	-4,47	-1,07	-2,98
Marzo	9.719.194	55,24%	7.875.614	44,76%	17.594.808	-4,02	-0,71	-2,57
Abril	9.734.254	55,16%	7.914.407	44,84%	17.648.660	-3,46	-0,46	-2,14
Mayo	9.789.710	55,12%	7.972.187	44,88%	17.761.897	-3,17	-0,26	-1,89
Junio	9.829.761	55,27%	7.956.021	44,73%	17.785.782	-2,96	-0,16	-1,73
Julio	9.893.673	55,43%	7.954.650	44,57%	17.848.323	-2,79	-0,14	-1,63
Agosto	9.817.062	55,41%	7.899.402	44,59%	17.716.464	-2,71	-0,14	-1,58
Septiembre	9.761.700	55,24%	7.909.780	44,76%	17.671.480	-2,68	0,06	-1,47
Octubre	9.726.518	55,06%	7.939.632	44,94%	17.666.149	-2,49	0,07	-1,36
Noviembre	9.684.814	54,99%	7.927.895	45,01%	17.612.709	-2,40	0,03	-1,32
Diciembre	9.638.734	54,81%	7.946.248	45,19%	17.584.982	-2,28	0,07	-1,23
Media 2011								
Enero	9.521.276	54,84%	7.840.563	45,16%	17.361.839	-1,96	0,08	-1,05
Febrero	9.512.034	54,83%	7.835.060	45,17%	17.347.094	-2,21	-0,13	-1,28
Marzo	9.521.327	54,74%	7.871.427	45,26%	17.392.754	-2,04	-0,05	-1,15
Abril	9.545.110	54,62%	7.929.091	45,38%	17.474.201	-1,94	0,19	-0,99
Mayo	9.603.913	54,59%	7.988.277	45,41%	17.592.191	-1,90	0,20	-0,96
Junio	9.624.651	54,73%	7.961.928	45,27%	17.586.579	-2,09	0,07	-1,12
Julio	9.677.275	54,87%	7.960.077	45,13%	17.637.352	-2,19	0,07	-1,18
Agosto	9.600.008	54,86%	7.900.510	45,14%	17.500.517	-2,21	0,01	-1,22
Septiembre	9.529.925	54,66%	7.905.637	45,34%	17.435.562	-2,37	-0,05	-1,34
Octubre	9.446.634	54,42%	7.913.678	45,58%	17.360.313	-2,88	-0,33	-1,73
Noviembre	9.371.633	54,33%	7.876.897	45,67%	17.248.530	-3,23	-0,64	-2,07
Diciembre	9.337.120	54,19%	7.892.802	45,81%	17.229.922	-3,13	-0,67	-2,02
Media 2012								
Enero	9.191.100	54,20%	7.767.167	45,80%	16.958.267	-3,47	-0,94	-2,32
Febrero	9.150.141	54,15%	7.746.971	45,85%	16.897.112	-3,80	-1,12	-2,59
Marzo	9.133.517	54,04%	7.769.014	45,96%	16.902.530	-4,07	-1,30	-2,82
Abril	9.124.670	53,93%	7.794.409	46,07%	16.919.079	-4,40	-1,70	-3,18
Mayo	9.160.839	53,90%	7.835.671	46,10%	16.996.510	-4,61	-1,91	-3,39
Junio	9.189.167	53,97%	7.838.676	46,03%	17.027.843	-4,52	-1,55	-3,18
Julio	9.206.529	54,05%	7.826.209	45,95%	17.032.738	-4,86	-1,68	-3,43
Agosto	9.128.746	54,03%	7.767.231	45,97%	16.895.977	-4,91	-1,69	-3,45
Septiembre	9.048.114	53,83%	7.761.689	46,17%	16.809.803	-5,06	-1,82	-3,59
Octubre	8.964.477	53,56%	7.772.249	46,44%	16.736.727	-5,10	-1,79	-3,59
Noviembre	8.878.385	53,71%	7.652.663	46,29%	16.531.048	-5,26	-2,85	-4,16
Diciembre	8.842.105	53,78%	7.600.576	46,22%	16.442.681	-5,30	-3,70	-4,57
Media 2013								
Enero	8.694.507	53,74%	7.484.931	46,26%	16.179.438	-5,40	-3,63	-4,59
Febrero	8.672.498	53,70%	7.478.249	46,30%	16.150.747	-5,22	-3,47	-4,42
Marzo	8.674.690	53,61%	7.506.585	46,39%	16.181.275	-5,02	-3,38	-4,27
Abril	8.696.871	53,58%	7.535.482	46,42%	16.232.352	-4,69	-3,32	-4,06
Mayo	8.771.759	53,59%	7.595.254	46,41%	16.367.013	-4,25	-3,07	-3,70
Junio	8.811.153	53,75%	7.582.713	46,25%	16.393.866	-4,11	-3,27	-3,72
Julio	8.876.146	54,03%	7.550.610	45,97%	16.426.756	-3,59	-3,52	-3,56
Agosto	8.822.255	54,03%	7.505.432	45,97%	16.327.687	-3,36	-3,37	-3,36
Septiembre	8.783.068	53,87%	7.522.377	46,13%	16.305.445	-2,93	-3,08	-3,00
Octubre	8.779.227	53,66%	7.581.146	46,34%	16.360.373	-2,07	-2,46	-2,25
Noviembre	8.734.587	53,61%	7.558.956	46,39%	16.293.543	-1,62	-1,22	-1,44
Diciembre	8.765.925	53,59%	7.591.715	46,41%	16.357.640	-0,86	-0,12	-0,52

EVOLUCIÓN DE LA AFILIACIÓN DE TRABAJADORES EXTRANJEROS

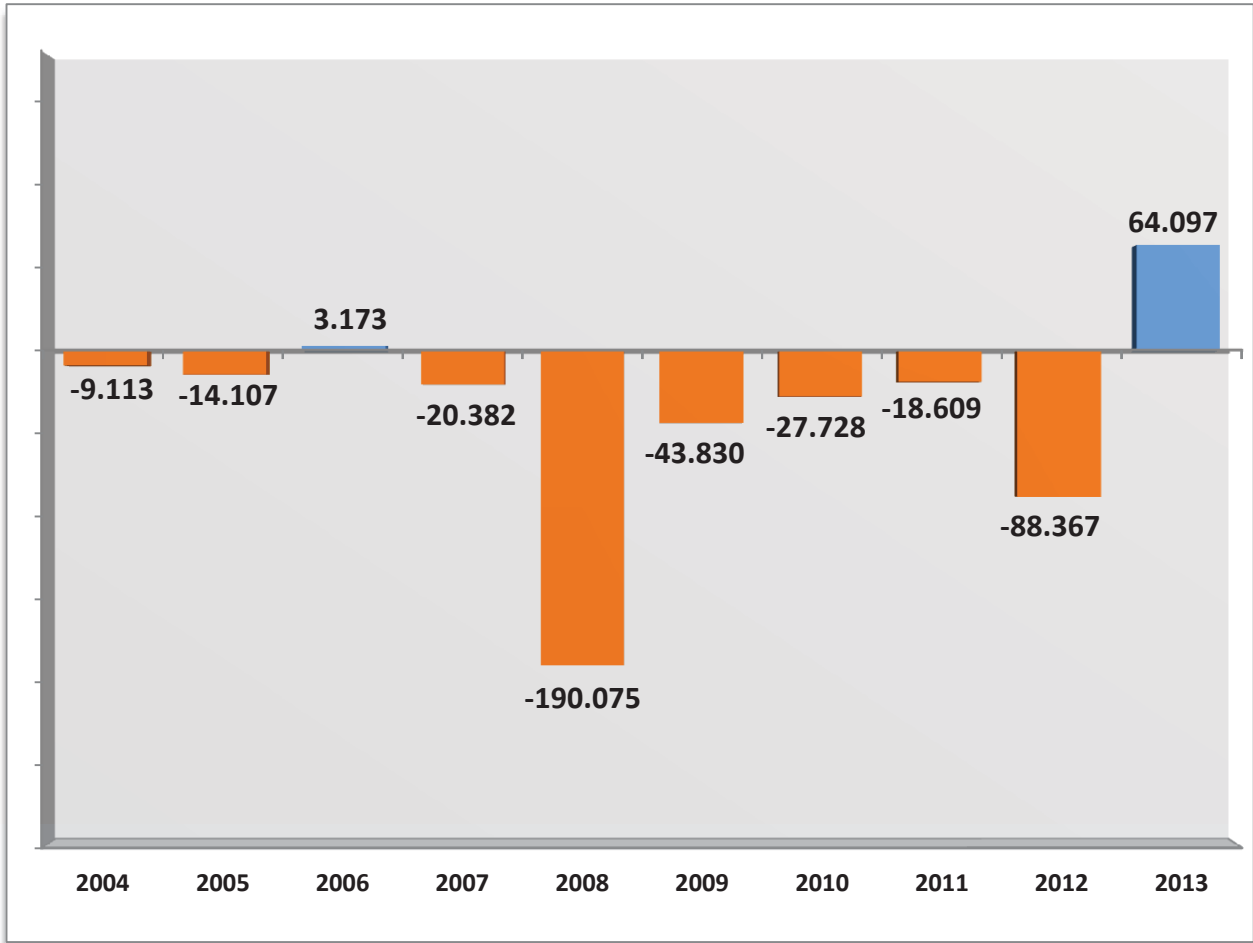
	General	Autónomos	Agrario	Mar	Carbón	Hogar	Total
2.010							
enero	1.168.108	195.750	262.683	4.024	693	175.614	1.806.873
febrero	1.179.025	194.963	261.122	4.610	720	177.545	1.817.985
marzo	1.190.815	196.038	255.740	4.994	728	179.916	1.828.230
abril	1.212.531	197.412	252.611	5.205	730	181.881	1.850.369
mayo	1.239.060	198.891	256.420	5.278	705	183.185	1.883.538
junio	1.260.607	200.342	249.340	5.318	692	183.361	1.899.660
julio	1.282.766	200.489	228.195	5.463	670	182.574	1.900.157
agosto	1.270.345	199.473	221.032	5.346	655	181.084	1.877.935
septiembre	1.244.780	199.969	238.711	5.327	652	179.236	1.868.675
octubre	1.217.676	200.519	258.973	5.175	639	179.091	1.862.073
noviembre	1.192.091	199.978	251.323	4.745	623	178.994	1.827.754
diciembre	1.169.962	198.932	262.607	3.960	586	178.932	1.814.979
2.011							
enero	1.132.465	197.693	264.748	3.923	565	178.173	1.777.567
febrero	1.134.974	197.992	253.078	4.442	550	178.736	1.769.773
marzo	1.144.545	200.182	246.986	4.811	564	180.350	1.777.438
abril	1.162.183	203.024	251.367	4.992	597	181.816	1.803.980
mayo	1.184.204	206.191	264.602	5.077	605	182.665	1.843.344
junio	1.200.556	208.478	252.313	5.200	629	183.727	1.850.903
julio	1.220.571	208.837	230.281	5.399	623	184.050	1.849.761
agosto	1.207.765	208.286	224.120	5.404	620	183.852	1.830.046
septiembre	1.178.466	209.374	240.424	5.279	614	182.505	1.816.662
octubre	1.141.733	210.143	245.068	5.020	623	182.774	1.785.362
noviembre	1.106.828	209.216	246.545	4.634	625	183.449	1.751.297
diciembre	1.084.633	208.512	258.608	3.871	603	182.695	1.738.922
2.012							
enero	1.308.806	205.225	----	3.800	601	173.345	1.691.778
febrero	1.319.753	207.358	----	4.413	609	149.416	1.681.548
marzo	1.346.081	209.304	----	4.808	610	129.925	1.690.728
abril	1.377.412	211.976	----	4.877	603	113.710	1.708.579
mayo	1.420.433	215.050	----	4.939	598	98.823	1.739.843
junio	1.463.921	217.264	----	4.967	552	73.816	1.760.520
julio	1.528.708	217.836	----	5.128	519	12.742	1.764.932
agosto	1.524.313	216.878	----	5.119	517	1.589	1.748.415
septiembre	1.504.856	217.191	----	5.041	508	1.240	1.728.836
octubre	1.478.747	217.125	----	4.837	502	664	1.701.875
noviembre	1.442.388	215.675	----	4.650	492	468	1.663.674
diciembre	1.426.191	215.065	----	3.764	470	362	1.645.851
2.013							
enero	1.382.711	213.435	----	3.764	445	----	1.600.355
febrero	1.378.941	212.907	----	4.110	434	----	1.596.391
marzo	1.384.474	214.863	----	4.437	363	----	1.604.138
abril	1.396.628	217.776	----	4.559	313	----	1.619.275
mayo	1.425.521	220.935	----	4.633	301	----	1.651.390
junio	1.413.163	223.639	----	4.721	300	----	1.641.822
julio	1.403.226	224.541	----	4.823	312	----	1.632.903
agosto	1.379.391	223.138	----	4.765	316	----	1.607.609
septiembre	1.367.451	223.887	----	4.634	313	----	1.596.286
octubre	1.361.331	224.378	----	4.415	314	----	1.590.436
noviembre	1.316.982	223.671	----	4.213	306	----	1.545.170
diciembre	1.315.540	223.978	----	3.487	300	----	1.543.306

**EVOLUCIÓN MENSUAL DE LA AFILIACIÓN
TOTAL SISTEMA**

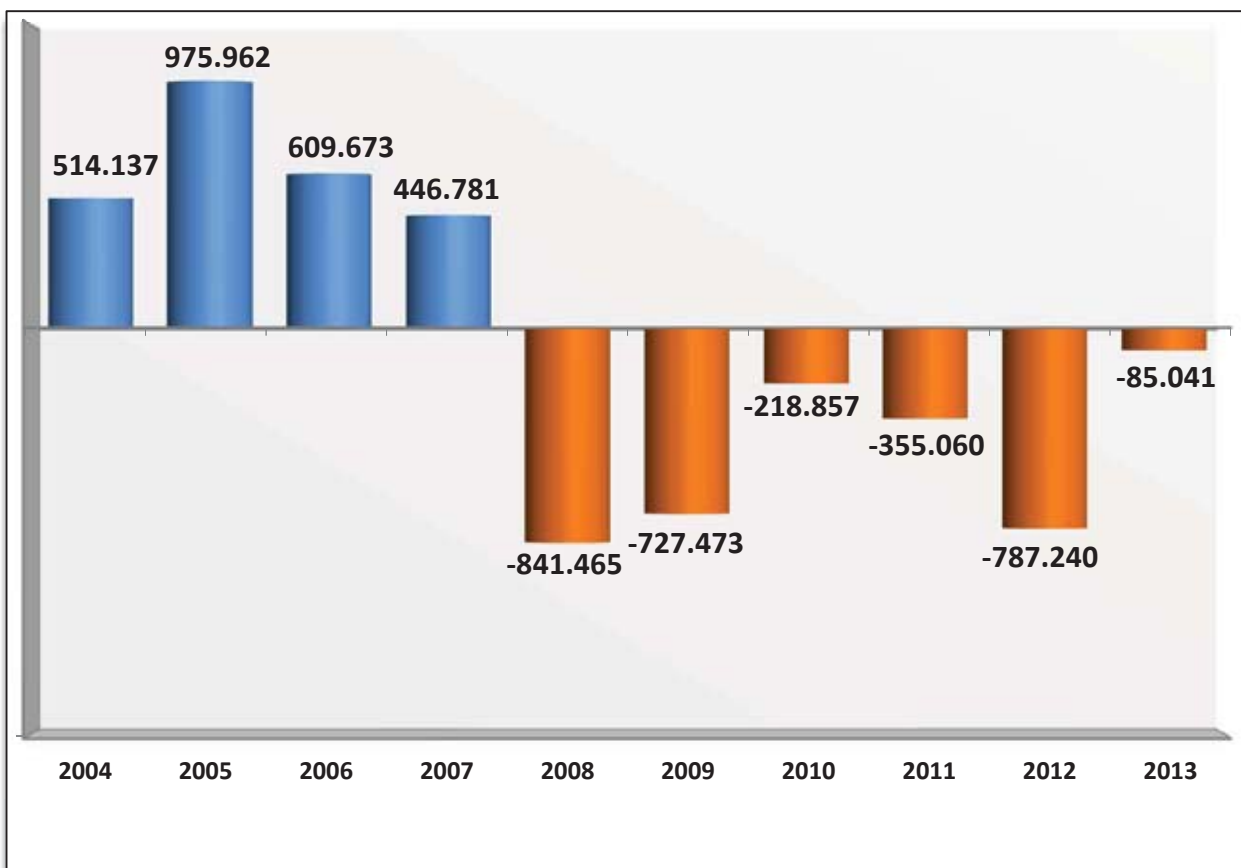
	TRABAJADORES EN ALTA	DIFERENCIA INTERMENSUAL		DIFERENCIA INTERANUAL	
		ABSOLUTA	%	ABSOLUTA	%
Medios 2009					
enero	18.181.743	-349.569	-1,89	-979.055	-5,11
febrero	18.112.611	-69.132	-0,38	-1.139.514	-5,92
marzo	18.058.122	-54.489	-0,30	-1.256.282	-6,50
abril	18.034.183	-23.939	-0,13	-1.322.087	-6,83
mayo	18.103.487	69.304	0,38	-1.306.155	-6,73
junio	18.097.986	-5.501	-0,03	-1.260.967	-6,51
julio	18.143.554	45.568	0,25	-1.238.669	-6,39
agosto	18.001.310	-142.244	-0,78	-1.136.246	-5,94
septiembre	17.935.095	-66.216	-0,37	-1.085.265	-5,71
octubre	17.908.945	-26.149	-0,15	-1.009.528	-5,34
noviembre	17.847.669	-61.276	-0,34	-873.718	-4,67
diciembre	17.803.839	-43.830	-0,25	-727.473	-3,93
Medios 2010					
enero	17.546.011	-257.828	-1,45	-635.732	-3,50
febrero	17.572.351	26.340	0,15	-540.259	-2,98
marzo	17.594.808	22.457	0,13	-463.313	-2,57
abril	17.648.660	53.852	0,31	-385.523	-2,14
mayo	17.761.897	113.237	0,64	-341.590	-1,89
junio	17.785.782	23.884	0,13	-312.204	-1,73
julio	17.848.323	62.541	0,35	-295.231	-1,63
agosto	17.716.464	-131.858	-0,74	-284.846	-1,58
septiembre	17.671.480	-44.985	-0,25	-263.615	-1,47
octubre	17.666.149	-5.331	-0,03	-242.796	-1,36
noviembre	17.612.709	-53.440	-0,30	-234.960	-1,32
diciembre	17.584.982	-27.728	-0,16	-218.857	-1,23
Medios 2011					
enero	17.361.839	-223.143	-1,27	-184.173	-1,05
febrero	17.347.094	-14.744	-0,08	-225.257	-1,28
marzo	17.392.754	45.660	0,26	-202.054	-1,15
abril	17.474.201	81.447	0,47	-174.459	-0,99
mayo	17.592.191	117.990	0,68	-169.707	-0,96
junio	17.586.579	-5.612	-0,03	-199.203	-1,12
julio	17.637.352	50.773	0,29	-210.971	-1,18
agosto	17.500.517	-136.834	-0,78	-215.947	-1,22
septiembre	17.435.562	-64.956	-0,37	-235.918	-1,34
octubre	17.360.313	-75.249	-0,43	-305.837	-1,73
noviembre	17.248.530	-111.782	-0,64	-364.179	-2,07
diciembre	17.229.922	-18.609	-0,11	-355.060	-2,02
Medios 2012					
enero	16.958.267	-271.654	-1,58	-403.571	-2,32
febrero	16.897.112	-61.156	-0,36	-449.983	-2,59
marzo	16.902.530	5.419	0,03	-490.224	-2,82
abril	16.919.079	16.549	0,10	-555.122	-3,18
mayo	16.996.510	77.431	0,46	-595.680	-3,39
junio	17.027.843	31.332	0,18	-558.736	-3,18
julio	17.032.738	4.896	0,03	-604.613	-3,43
agosto	16.895.977	-136.762	-0,80	-604.541	-3,45
septiembre	16.809.803	-86.174	-0,51	-625.759	-3,59
octubre	16.736.727	-73.077	-0,43	-623.586	-3,59
noviembre	16.531.048	-205.678	-1,23	-717.482	-4,16
diciembre	16.442.681	-88.367	-0,53	-787.240	-4,57
Medios 2013					
enero	16.179.438	-263.243	-1,60	-778.829	-4,59
febrero	16.150.747	-28.691	-0,18	-746.365	-4,42
marzo	16.181.275	30.528	0,19	-721.256	-4,27
abril	16.232.352	51.077	0,32	-686.727	-4,06
mayo	16.367.013	134.660	0,83	-629.498	-3,70
junio	16.393.866	26.853	0,16	-633.977	-3,72
julio	16.426.756	32.890	0,20	-605.983	-3,56
agosto	16.327.687	-99.069	-0,60	-568.290	-3,36
septiembre	16.305.445	-22.242	-0,14	-504.358	-3,00
octubre	16.360.373	54.927	0,34	-376.354	-2,25
noviembre	16.293.543	-66.829	-0,41	-237.505	-1,44
diciembre	16.357.640	64.097	0,39	-85.041	-0,52

EVOLUCIÓN DE LA AFILIACIÓN A LA SEGURIDAD SOCIAL

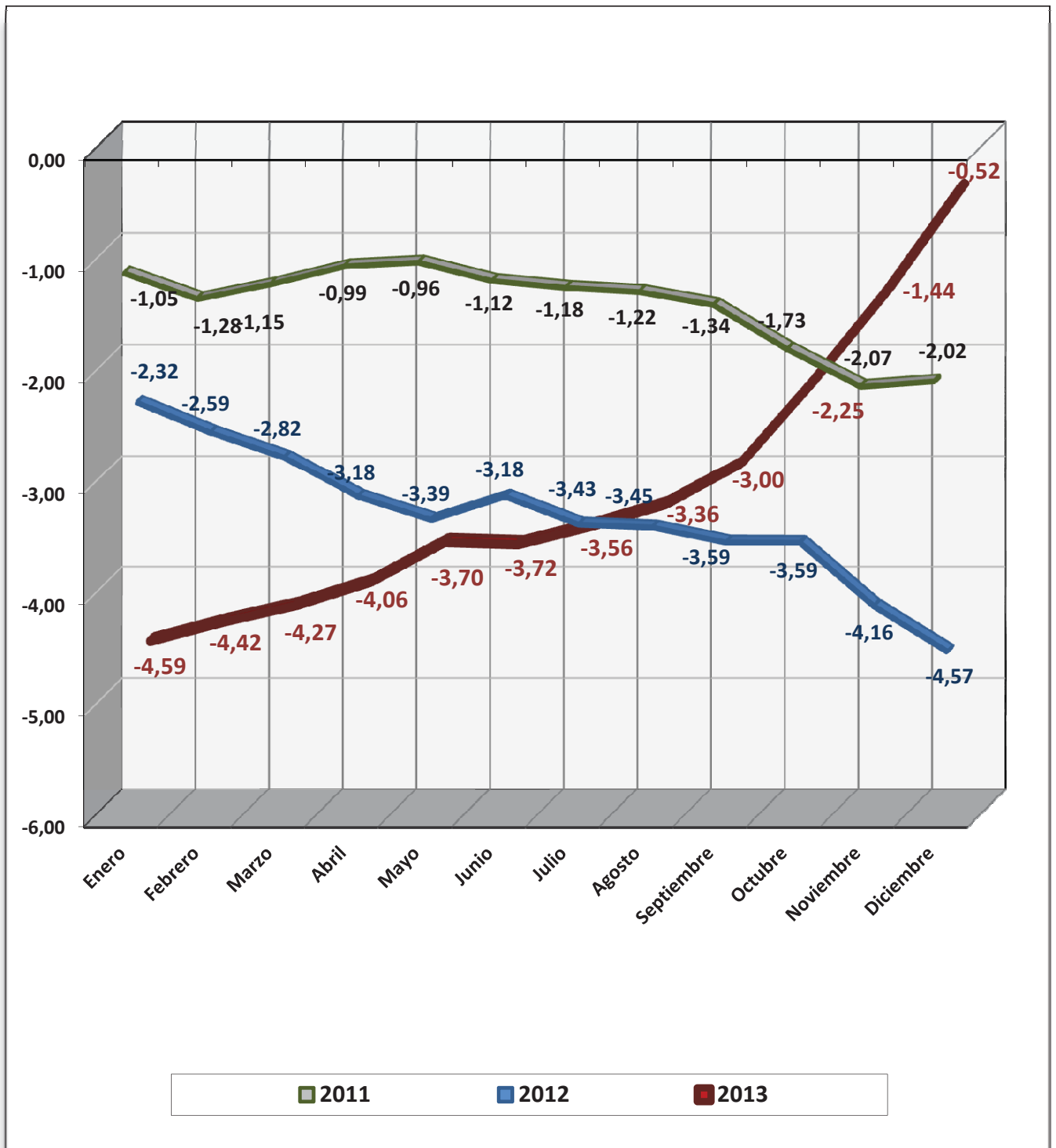
. VARIACIÓN MENSUAL (mes de diciembre)



. VARIACIÓN ANUAL (mes de diciembre)



TASAS DE VARIACIÓN INTERANUAL DE LA AFILIACIÓN



**EVOLUCIÓN MENSUAL DE LA AFILIACIÓN
RÉGIMEN GENERAL**

	TRABAJADORES EN ALTA	DIFERENCIA INTERMENSUAL		DIFERENCIA INTERANUAL	
		ABSOLUTA	%	ABSOLUTA	%
Medios 2009					
enero	13.755.624	-325.474	-2,31	-933.731	-6,36
febrero	13.700.543	-55.081	-0,40	-1.063.756	-7,20
marzo	13.649.042	-51.502	-0,38	-1.160.729	-7,84
abril	13.625.966	-23.075	-0,17	-1.215.920	-8,19
mayo	13.687.727	61.760	0,45	-1.198.021	-8,05
junio	13.693.647	5.920	0,04	-1.155.857	-7,78
julio	13.774.420	80.773	0,59	-1.118.264	-7,51
agosto	13.658.460	-115.960	-0,84	-1.012.217	-6,90
septiembre	13.572.167	-86.293	-0,63	-982.655	-6,75
octubre	13.541.932	-30.235	-0,22	-893.512	-6,19
noviembre	13.499.435	-42.497	-0,31	-762.968	-5,35
diciembre	13.436.667	-62.768	-0,46	-644.432	-4,58
Medios 2010					
enero	13.185.818	-250.849	-1,87	-569.806	-4,14
febrero	13.223.025	37.207	0,28	-477.518	-3,49
marzo	13.255.716	32.691	0,25	-393.326	-2,88
abril	13.319.739	64.022	0,48	-306.228	-2,25
mayo	13.429.348	109.609	0,82	-258.379	-1,89
junio	13.459.373	30.025	0,22	-234.274	-1,71
julio	13.553.424	94.052	0,70	-220.996	-1,60
agosto	13.448.473	-104.951	-0,77	-209.987	-1,54
septiembre	13.383.974	-64.500	-0,48	-188.193	-1,39
octubre	13.355.566	-28.408	-0,21	-186.366	-1,38
noviembre	13.321.003	-34.563	-0,26	-178.432	-1,32
diciembre	13.273.267	-47.736	-0,36	-163.400	-1,22
Medios 2011					
enero	13.054.517	-218.750	-1,65	-131.301	-1,00
febrero	13.070.760	16.243	0,12	-152.266	-1,15
marzo	13.124.238	53.478	0,41	-131.479	-0,99
abril	13.192.473	68.236	0,52	-127.265	-0,96
mayo	13.284.588	92.114	0,70	-144.760	-1,08
junio	13.286.912	2.324	0,02	-172.461	-1,28
julio	13.369.446	82.534	0,62	-183.978	-1,36
agosto	13.253.361	-116.085	-0,87	-195.112	-1,45
septiembre	13.162.855	-90.507	-0,68	-221.119	-1,65
octubre	13.088.041	-74.813	-0,57	-267.524	-2,00
noviembre	12.979.216	-108.826	-0,83	-341.787	-2,57
diciembre	12.929.822	-49.393	-0,38	-343.445	-2,59
Medios 2012	INTEGRACIÓN DE RÉGIMENES AGRARIO Y HOGAR				
enero	13.566.538	636.715	4,92	512.021	3,92
febrero	13.538.321	-28.217	-0,21	467.562	3,58
marzo	13.566.795	28.473	0,21	442.557	3,37
abril	13.601.522	34.728	0,26	409.049	3,10
mayo	13.694.459	92.937	0,68	409.872	3,09
junio	13.763.448	68.989	0,50	476.536	3,59
julio	13.875.453	112.004	0,81	506.007	3,78
agosto	13.771.654	-103.799	-0,75	518.293	3,91
septiembre	13.692.548	-79.106	-0,57	529.693	4,02
octubre	13.628.176	-64.372	-0,47	540.135	4,13
noviembre	13.433.462	-194.714	-1,43	454.246	3,50
diciembre	13.352.736	-80.726	-0,60	422.913	3,27
Medios 2013 (1)					
enero	13.107.957	-246.083	-1,84	-741.712	-5,36
febrero	13.089.436	-18.521	-0,14	-694.995	-5,04
marzo	13.111.271	21.834	0,17	-672.326	-4,88
abril	13.149.947	38.676	0,29	-643.919	-4,67
mayo	13.271.222	121.275	0,92	-592.494	-4,27
junio	13.284.058	12.836	0,10	-607.364	-4,37
julio	13.310.852	26.795	0,20	-588.052	-4,23
agosto	13.224.448	-86.404	-0,65	-551.347	-4,00
septiembre	13.202.030	-22.417	-0,17	-493.885	-3,61
octubre	13.255.102	53.072	0,40	-375.241	-2,75
noviembre	13.184.854	-70.248	-0,53	-250.243	-1,86
diciembre	13.243.868	59.014	0,45	-110.172	-0,83

(1) internacional se ha efectuado incluyendo en 2012 a los afiliados del Régimen de Hogar

REGIMEN GENERAL. AFILIACIÓN POR SECTORES DE ACTIVIDAD.

SECTOR ACTIVIDAD	Media Diciembre 2013	Variación intermensual		Variación interanual	
		ABSOLUTA	%	ABSOLUTA	%
Agricultura, Ganadería, Caza, Selvicultura y Pesca	48.444	-2.483	-4,88%	1.751	3,75%
Industrias Extractivas	17.966	-282	-1,55%	-1.208	-6,30%
Industria Manufacturera	1.594.573	-7.984	-0,50%	-37.728	-2,31%
Suministro de Energía Eléctrica, Gas, Vapor y Aire Acondicionado	38.000	49	0,13%	-126	-0,33%
Suministro de Agua, Actividades de Saneamiento, Gestión de Residuos y Descontaminación	127.025	13	0,01%	-2.620	-2,02%
Construcción	617.321	-18.244	-2,87%	-62.586	-9,21%
Comercio; Reparación de Vehículos de Motor y Motocicletas	2.144.358	25.190	1,19%	-32.426	-1,49%
Transporte y Almacenamiento	572.341	-594	-0,10%	-3.409	-0,59%
Hostelería	913.183	-10.489	-1,14%	21.777	2,44%
Información y Comunicaciones	362.645	683	0,19%	-3.152	-0,86%
Actividades Financieras y de Seguros	335.704	-1.832	-0,54%	-17.570	-4,97%
Actividades Inmobiliarias	69.242	233	0,34%	3.433	5,22%
Actividades Profesionales Científicas y Técnicas	608.907	-345	-0,06%	-827	-0,14%
Actividades Administrativas y Servicios Auxiliares	1.032.789	3.636	0,35%	1.877	0,18%
Administración Pública y Defensa; Seguridad Social Obligatoria	995.272	1.527	0,15%	8.462	0,86%
Educación	731.258	2.633	0,36%	31.897	4,56%
Actividades Sanitarias y Servicios Sociales	1.284.608	9.202	0,72%	-116	-0,01%
Actividades Artísticas, Recreativas y de Entretenimiento	195.687	3.755	1,96%	5.707	3,00%
Otros Servicios	292.059	568	0,20%	-4.768	-1,61%
Actividades de los Hogares como Empleadores de Personal Doméstico y Productores de Bienes y Servicios para uso Propio	45.234	-88	-0,19%	506	1,13%
Actividades de Organizaciones y Organismo Extraterritoriales	3.017	-4	-0,15%	318	11,79%
TOTAL (sin S.E. Agrario ni S.E. Hogar)	12.029.633	5.145	0,04%	-90.810	-0,75%
S.E. AGRARIO	790.414	53.880	7,32%	-27.426	-3,35%
S.E. HOGAR	423.822	-11	0,00%	8.064	1,94%
TOTAL RÉGIMEN GENERAL	13.243.868	59.014	0,45%	-110.172	-0,83%

**EVOLUCIÓN MENSUAL DE LA AFILIACIÓN
RÉGIMEN ESP. TRABAJADORES AUTÓNOMOS**

	TRABAJADORES EN ALTA	DIFERENCIA INTERMENSUAL		DIFERENCIA INTERANUAL	
		ABSOLUTA	%	ABSOLUTA	%
Medios 2009					
enero	3.287.286	-31.902	-0,96	-109.688	-3,23
febrero	3.263.872	-23.414	-0,71	-134.574	-3,96
marzo	3.253.269	-10.603	-0,32	-154.331	-4,53
abril	3.244.526	-8.743	-0,27	-165.981	-4,87
mayo	3.237.965	-6.561	-0,20	-172.113	-5,05
junio	3.232.151	-5.814	-0,18	-177.372	-5,20
julio	3.218.678	-13.472	-0,42	-180.949	-5,32
agosto	3.202.305	-16.374	-0,51	-179.843	-5,32
septiembre	3.194.873	-7.432	-0,23	-176.818	-5,24
octubre	3.182.563	-12.310	-0,39	-173.023	-5,16
noviembre	3.170.356	-12.207	-0,38	-166.123	-4,98
diciembre	3.162.337	-8.019	-0,25	-156.852	-4,73
Medios 2010					
enero	3.146.161	-16.175	-0,51	-141.125	-4,29
febrero	3.133.792	-12.369	-0,39	-130.080	-3,99
marzo	3.134.666	873	0,03	-118.603	-3,65
abril	3.137.430	2.764	0,09	-107.096	-3,30
mayo	3.142.035	4.605	0,15	-95.930	-2,96
junio	3.145.651	3.615	0,12	-86.500	-2,68
julio	3.140.330	-5.320	-0,17	-78.348	-2,43
agosto	3.126.792	-13.539	-0,43	-75.513	-2,36
septiembre	3.122.484	-4.308	-0,14	-72.389	-2,27
octubre	3.117.468	-5.016	-0,16	-65.095	-2,05
noviembre	3.110.745	-6.723	-0,22	-59.611	-1,88
diciembre	3.104.248	-6.497	-0,21	-58.089	-1,84
Medios 2011					
enero	3.091.817	-12.431	-0,40	-54.345	-1,73
febrero	3.082.287	-9.529	-0,31	-51.505	-1,64
marzo	3.089.588	7.301	0,24	-45.077	-1,44
abril	3.098.307	8.718	0,28	-39.123	-1,25
mayo	3.106.765	8.458	0,27	-35.270	-1,12
junio	3.110.615	3.850	0,12	-35.036	-1,11
julio	3.105.845	-4.770	-0,15	-34.485	-1,10
agosto	3.094.590	-11.256	-0,36	-32.202	-1,03
septiembre	3.092.136	-2.454	-0,08	-30.348	-0,97
octubre	3.086.837	-5.299	-0,17	-30.631	-0,98
noviembre	3.078.368	-8.469	-0,27	-32.377	-1,04
diciembre	3.071.669	-6.699	-0,22	-32.579	-1,05
Medios 2012					
enero	3.043.950	-27.719	-0,90	-47.866	-1,55
febrero	3.045.932	1.982	0,07	-36.356	-1,18
marzo	3.050.798	4.867	0,16	-38.790	-1,26
abril	3.057.272	6.474	0,21	-41.035	-1,32
mayo	3.064.494	7.221	0,24	-42.272	-1,36
junio	3.068.808	4.314	0,14	-41.807	-1,34
julio	3.064.843	-3.965	-0,13	-41.003	-1,32
agosto	3.050.085	-14.757	-0,48	-44.504	-1,44
septiembre	3.044.854	-5.231	-0,17	-47.282	-1,53
octubre	3.038.901	-5.953	-0,20	-47.936	-1,55
noviembre	3.028.794	-10.108	-0,33	-49.574	-1,61
diciembre	3.024.652	-4.142	-0,14	-47.017	-1,53
Medios 2013					
enero	3.008.925	-15.727	-0,52	-35.025	-1,15
febrero	2.997.806	-11.118	-0,37	-48.126	-1,58
marzo	3.005.397	7.591	0,25	-45.401	-1,49
abril	3.017.311	11.914	0,40	-39.962	-1,31
mayo	3.029.843	12.532	0,42	-34.651	-1,13
junio	3.042.276	12.433	0,41	-26.532	-0,86
julio	3.046.644	4.369	0,14	-18.198	-0,59
agosto	3.034.003	-12.641	-0,41	-16.082	-0,53
septiembre	3.035.491	1.487	0,05	-9.364	-0,31
octubre	3.038.780	3.289	0,11	-122	-0,00
noviembre	3.042.596	3.816	0,13	13.802	0,46
diciembre	3.050.341	7.745	0,25	25.689	0,85

REG. ESPECIAL DE TRABAJADORES AUTÓNOMOS. AFILIACIÓN POR SECTORES DE ACTIVIDAD.

SECTOR ACTIVIDAD	Media Diciembre 2013	Variación intermensual		Variación interanual	
		ABSOLUTA	%	ABSOLUTA	%
Agricultura, Ganadería, Caza, Selvicultura y Pesca	265.676	277	0,10%	-1.152	-0,43%
Industrias Extractivas	1.727	0	-0,02%	-85	-4,69%
Industria Manufacturera	223.835	256	0,11%	-3.245	-1,43%
Suministro de Energía Eléctrica, Gas, Vapor y Aire Acondicionado	1.343	3	0,23%	36	2,79%
Suministro de Agua, Actividades de Saneamiento, Gestión de Residuos y Descontaminación	2.365	-4	-0,16%	-26	-1,09%
Construcción	350.797	-2.736	-0,77%	-12.708	-3,50%
Comercio; Reparación de Vehículos de Motor y Motocicletas	794.864	4.129	0,52%	11.639	1,49%
Transporte y Almacenamiento	194.432	-17	-0,01%	-2.072	-1,05%
Hostelería	321.761	-254	-0,08%	2.506	0,78%
Información y Comunicaciones	51.602	554	1,09%	2.257	4,57%
Actividades Financieras y de Seguros	55.021	446	0,82%	1.960	3,69%
Actividades Inmobiliarias	30.913	170	0,55%	1.138	3,82%
Actividades Profesionales Científicas y Técnicas	230.331	2.168	0,95%	13.213	6,09%
Actividades Administrativas y Servicios Auxiliares	118.320	183	0,15%	790	0,67%
Administración Pública y Defensa; Seguridad Social Obligatoria	524	1	0,28%	34	6,98%
Educación	69.623	967	1,41%	4.937	7,63%
Actividades Sanitarias y Servicios Sociales	89.667	560	0,63%	5.515	6,55%
Actividades Artísticas, Recreativas y de Entretenimiento	52.158	569	1,10%	1.885	3,75%
Otros Servicios	194.856	459	0,24%	-981	-0,50%
Actividades de los Hogares como Empleadores de Personal Doméstico y Productores de Bienes y Servicios para uso Propio	474	12	2,54%	32	7,22%
Actividades de Organizaciones y Organismo Extraterritoriales	51	2	4,35%	15	42,21%
TOTAL	3.050.341	7.745	0,25%	25.689	0,85%

**EVOLUCIÓN MENSUAL DE LA AFILIACIÓN
RÉGIMEN ESP. TRABAJADORES DEL MAR**

FECHAS	TRABAJADORES EN ALTA	DIFERENCIA INTERMENSUAL		DIFERENCIA INTERANUAL	
		ABSOLUTA	%	ABSOLUTA	%
Medios 2009					
enero	63.685	-2.453	-3,71	-3.141	-4,70
febrero	65.443	1.759	2,76	-3.188	-4,64
marzo	67.329	1.886	2,88	-2.430	-3,48
abril	67.708	379	0,56	-2.393	-3,41
mayo	67.869	161	0,24	-2.882	-4,07
junio	68.310	441	0,65	-626	-0,91
julio	69.968	1.658	2,43	-2.831	-3,89
agosto	69.872	-96	-0,14	-2.888	-3,97
septiembre	68.374	-1.498	-2,14	-3.305	-4,61
octubre	66.404	-1.970	-2,88	-2.745	-3,97
noviembre	65.655	-749	-1,13	-3.251	-4,72
diciembre	63.530	-2.125	-3,24	-2.608	-3,94
Medios 2010					
enero	62.620	-910	-1,43	-1.064	-1,67
febrero	63.788	1.167	1,86	-1.656	-2,53
marzo	65.465	1.678	2,63	-1.864	-2,77
abril	66.113	648	0,99	-1.595	-2,36
mayo	65.962	-151	-0,23	-1.907	-2,81
junio	66.003	41	0,06	-2.307	-3,38
julio	67.800	1.797	2,72	-2.168	-3,10
agosto	67.392	-408	-0,60	-2.480	-3,55
septiembre	66.473	-919	-1,36	-1.901	-2,78
octubre	64.728	-1.744	-2,62	-1.676	-2,52
noviembre	63.907	-821	-1,27	-1.747	-2,66
diciembre	61.344	-2.563	-4,01	-2.186	-3,44
Medios 2011					
enero	60.508	-837	-1,36	-2.113	-3,37
febrero	61.787	1.279	2,11	-2.001	-3,14
marzo	63.374	1.588	2,57	-2.091	-3,19
abril	63.724	350	0,55	-2.389	-3,61
mayo	63.896	171	0,27	-2.066	-3,13
junio	64.698	802	1,26	-1.305	-1,98
julio	66.170	1.472	2,28	-1.630	-2,40
agosto	66.132	-38	-0,06	-1.260	-1,87
septiembre	64.738	-1.394	-2,11	-1.735	-2,61
octubre	63.510	-1.228	-1,90	-1.219	-1,88
noviembre	62.734	-776	-1,22	-1.173	-1,84
diciembre	60.035	-2.699	-4,30	-1.310	-2,13
Medios 2012					
enero	59.050	-985	-1,64	-1.458	-2,41
febrero	61.140	2.091	3,54	-647	-1,05
marzo	62.506	1.365	2,23	-869	-1,37
abril	62.296	-209	-0,34	-1.428	-2,24
mayo	62.700	404	0,65	-1.196	-1,87
junio	63.265	565	0,90	-1.433	-2,21
julio	64.792	1.527	2,41	-1.378	-2,08
agosto	64.863	70	0,11	-1.269	-1,92
septiembre	63.766	-1.097	-1,69	-972	-1,50
octubre	62.405	-1.361	-2,13	-1.105	-1,74
noviembre	62.219	-186	-0,30	-515	-0,82
diciembre	59.252	-2.967	-4,77	-783	-1,30
Medios 2013					
enero	58.043	-1.210	-2,04	-1.007	-1,71
febrero	59.034	992	1,71	-2.106	-3,44
marzo	60.395	1.361	2,31	-2.111	-3,38
abril	61.148	754	1,25	-1.148	-1,84
mayo	62.025	877	1,43	-675	-1,08
junio	63.417	1.392	2,24	153	0,24
julio	64.994	1.576	2,49	201	0,31
agosto	64.885	-109	-0,17	22	0,03
septiembre	63.539	-1.346	-2,07	-227	-0,36
octubre	62.090	-1.448	-2,28	-314	-0,50
noviembre	61.732	-359	-0,58	-487	-0,78
diciembre	59.074	-2.658	-4,31	-178	-0,30

**EVOLUCIÓN MENSUAL DE LA AFILIACIÓN
RÉGIMEN ESP. MINERÍA DEL CARBÓN**

FECHAS	TRABAJADORES EN ALTA	DIFERENCIA INTERMENSUAL		DIFERENCIA INTERANUAL	
		ABSOLUTA	%	ABSOLUTA	%
Medios 2009					
enero	7.598	-151	-1,95	-432	-5,38
febrero	7.631	33	0,44	-370	-4,62
marzo	7.623	-8	-0,10	-407	-5,07
abril	7.612	-11	-0,15	-366	-4,59
mayo	7.568	-45	-0,58	-417	-5,22
junio	7.467	-101	-1,33	-522	-6,53
julio	7.397	-70	-0,93	-666	-8,26
agosto	7.360	-36	-0,49	-713	-8,84
septiembre	7.252	-109	-1,48	-786	-9,78
octubre	7.258	7	0,09	-724	-9,07
noviembre	7.245	-13	-0,18	-659	-8,34
diciembre	7.207	-38	-0,53	-541	-6,99
Medios 2010					
enero	7.118	-90	-1,24	-480	-6,32
febrero	7.112	-6	-0,08	-519	-6,80
marzo	7.095	-17	-0,24	-528	-6,93
abril	7.030	-65	-0,92	-582	-7,65
mayo	6.905	-125	-1,78	-662	-8,75
junio	6.841	-64	-0,92	-625	-8,37
julio	6.775	-67	-0,97	-622	-8,41
agosto	6.694	-81	-1,19	-666	-9,05
septiembre	6.588	-107	-1,59	-664	-9,16
octubre	6.479	-109	-1,65	-780	-10,74
noviembre	6.401	-78	-1,20	-845	-11,66
diciembre	6.281	-119	-1,87	-926	-12,85
Medios 2011					
enero	6.093	-189	-3,00	-1.025	-14,40
febrero	5.995	-98	-1,61	-1.118	-15,71
marzo	5.998	3	0,05	-1.097	-15,47
abril	6.019	22	0,36	-1.011	-14,37
mayo	6.022	3	0,05	-883	-12,78
junio	6.070	47	0,78	-772	-11,28
julio	6.085	16	0,26	-689	-10,18
agosto	6.066	-20	-0,32	-629	-9,39
septiembre	6.001	-65	-1,07	-587	-8,91
octubre	5.984	-17	-0,29	-495	-7,64
noviembre	5.939	-45	-0,75	-462	-7,21
diciembre	5.670	-269	-4,53	-611	-9,73
Medios 2012					
enero	5.598	-72	-1,28	-495	-8,13
febrero	5.608	10	0,18	-387	-6,45
marzo	5.630	22	0,40	-368	-6,13
abril	5.645	15	0,27	-374	-6,22
mayo	5.601	-44	-0,78	-421	-6,99
junio	4.348	-1.253	-22,37	-1.721	-28,36
julio	4.199	-149	-3,43	-1.886	-30,99
agosto	5.234	1.035	24,64	-832	-13,71
septiembre	5.268	34	0,65	-733	-12,22
octubre	5.077	-191	-3,63	-907	-15,16
noviembre	4.938	-139	-2,73	-1.001	-16,85
diciembre	4.737	-201	-4,08	-933	-16,46
Medios 2013					
enero	4.513	-223	-4,72	-1.084	-19,37
febrero	4.470	-44	-0,97	-1.138	-20,30
marzo	4.212	-257	-5,76	-1.418	-25,18
abril	3.947	-266	-6,31	-1.699	-30,09
mayo	3.923	-24	-0,60	-1.678	-29,96
junio	4.115	192	4,89	-234	-5,37
julio	4.265	151	3,66	66	1,58
agosto	4.351	86	2,01	-883	-16,87
septiembre	4.386	34	0,79	-882	-16,75
octubre	4.400	15	0,33	-677	-13,33
noviembre	4.361	-39	-0,88	-577	-11,68
diciembre	4.357	-4	-0,09	-379	-8,01

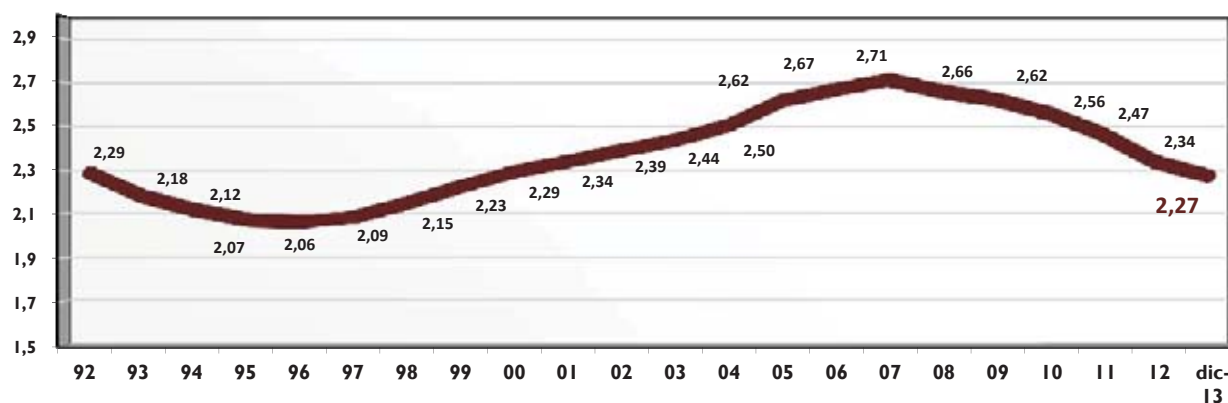
EVOLUCION AFILIADOS/PENSIONISTAS

	AFILIADOS OCUPADOS	AFILIADOS EN DESEMPLEO	TOTAL AFILIADOS	PENSIONISTAS	RELACION AFIL./PENS
dic-88	11.776.913	1.096.003	12.872.916	5.507.151	2,34
dic-89	12.304.350	1.094.136	13.398.486	5.636.359	2,38
dic-90	12.587.744	1.310.779	13.898.523	5.773.170	2,41
dic-91	12.614.031	1.532.417	14.146.448	5.913.691	2,39
dic-92	12.234.096	1.607.685	13.841.781	6.054.084	2,29
dic-93	11.916.436	1.736.397	13.652.833	6.268.105	2,18
dic-94	12.109.602	1.410.066	13.519.668	6.391.427	2,12
dic-95	12.300.791	1.194.809	13.495.600	6.516.282	2,07
dic-96	12.534.661	1.152.362	13.687.023	6.636.497	2,06
dic-97	13.029.432	1.034.695	14.064.127	6.740.378	2,09
dic-98	13.816.294	914.356	14.730.650	6.846.595	2,15
dic-99	14.578.326	853.664	15.431.990	6.932.804	2,23
dic-00	15.236.218	863.763	16.099.981	7.017.233	2,29
dic-01	15.748.752	920.661	16.669.413	7.121.087	2,34
dic-02	16.188.390	1.000.967	17.189.357	7.190.919	2,39
dic-03	16.589.561	1.073.834	17.663.395	7.247.856	2,44
dic-04	17.161.920	1.121.015	18.282.935	7.300.329	2,50
dic-05	18.156.182	1.169.636	19.325.818	7.388.500	2,62
dic-06	18.770.259	1.209.077	19.979.336	7.494.385	2,67
dic-07	19.195.755	1.367.463	20.563.218	7.586.574	2,71
dic-08	18.305.613	2.156.051	20.461.664	7.700.749	2,66
dic-09	17.640.018	2.874.522	20.514.540	7.826.416	2,62
dic-10	17.478.095	2.858.314	20.336.409	7.948.463	2,56
dic-11	17.111.792	2.770.164	19.881.956	8.061.785	2,47
dic-12	16.332.488	2.798.733	19.131.221	8.182.112	2,34
dic-13 (1)	16.258.042	2.645.038	18.903.080	8.315.826	2,27

(1) Dato provisional al referirse los afiliados en desempleo al mes de noviembre de 2013

Los datos de afiliados ocupados corresponden al último día de cada mes (no son medios como en las estadísticas anteriores), debido a la antigüedad de la serie cuando no se disponía de datos medios y a fin de que se puedan realizar comparaciones homogéneas

Datos a diciembre de cada año



AFILIACIÓN POR PROVINCIAS Y CC.AA. DICIEMBRE 2013

	GENERAL (1)	AUTÓNOMOS	MAR	CARBON	TOTAL SISTEMA
Almería	196.053	53.006	961	0	250.021
Cádiz	260.343	53.548	3.625	0	317.516
Córdoba	228.555	48.947	0	0	277.502
Granada	238.950	57.021	195	0	296.167
Huelva	142.622	25.092	1.998	0	169.712
Jaén	213.461	38.010	0	0	251.470
Málaga	393.428	97.314	1.133	0	491.875
Sevilla	547.065	97.503	411	0	644.979
ANDALUCÍA	2.220.478	470.440	8.324	0	2.699.243
Huesca	61.376	22.806	0	0	84.182
Teruel	34.752	13.927	0	246	48.925
Zaragoza	296.382	66.984	0	77	363.443
ARAGÓN	392.510	103.718	0	323	496.551
ASTURIAS	262.228	75.328	1.699	2.574	341.828
ILLES BALEARS	264.216	77.591	1.515	0	343.323
Las Palmas	296.969	54.443	3.115	0	354.527
S.C.Tenerife	257.872	53.344	1.980	0	313.195
CANARIAS	554.840	107.787	5.095	0	667.722
CANTABRIA	150.436	41.243	1.119	0	192.798
Ávila	34.936	14.238	0	0	49.174
Burgos	106.392	28.619	0	0	135.012
León	108.848	38.765	0	1.311	148.924
Palencia	44.718	14.318	0	39	59.075
Salamanca	81.458	27.450	0	0	108.908
Segovia	39.834	14.529	0	0	54.363
Soria	26.395	8.364	0	0	34.759
Valladolid	154.335	37.099	0	0	191.434
Zamora	37.231	17.643	0	0	54.873
CASTILLA-LEÓN	634.148	201.025	0	1.350	836.523
Albacete	90.337	29.107	0	0	119.444
Ciudad Real	111.838	34.571	0	98	146.507
Cuenca	46.401	19.167	0	0	65.568
Guadalajara	60.700	14.029	0	0	74.729
Toledo	146.071	47.740	0	0	193.811
CAST.-LA MANCHA	455.347	144.615	0	98	600.060
Barcelona	1.817.461	370.192	2.818	0	2.190.470
Girona	204.234	58.293	976	0	263.503
Lleida	124.300	39.870	0	2	164.172
Tarragona	207.195	52.369	1.939	0	261.504
CATALUÑA	2.353.190	520.724	5.734	2	2.879.650
Alicante	414.551	112.408	2.044	0	529.003
Castellón	163.850	40.687	913	0	205.451
Valencia	684.289	165.343	2.099	0	851.731
C. VALENCIANA	1.262.690	318.439	5.056	0	1.586.185
Badajoz	178.611	47.300	0	0	225.910
Cáceres	103.307	30.255	0	0	133.563
EXTREMADURA	281.918	77.555	0	0	359.473
A Coruña	299.598	86.232	6.555	0	392.385
Lugo	75.440	36.637	1.669	0	113.746
Ourense	71.898	25.830	0	0	97.728
Pontevedra	231.198	65.673	13.896	0	310.767
GALICIA	678.134	214.373	22.120	0	914.626
C. DE MADRID	2.326.297	355.388	3.901	11	2.685.597
R. DE MURCIA	386.560	90.778	855	0	478.193
NAVARRA	201.163	45.562	0	0	246.725
Araba/Álava	121.751	21.065	0	0	142.816
Gipuzkoa	222.430	68.321	608	0	291.359
Bizkaia	354.490	83.768	2.727	0	440.985
PAÍS VASCO	698.671	173.155	3.335	0	875.161
LA RIOJA	87.551	25.700	0	0	113.250
CEUTA	16.847	3.260	240	0	20.346
MELILLA	16.644	3.661	80	0	20.385
TOTAL	13.243.868	3.050.341	59.074	4.357	16.357.640

(1) El desglose figura en la siguiente página

AFILIACIÓN POR PROVINCIAS Y CC.AA. RÉGIMEN GENERAL. DICIEMBRE 2013

	GENERAL	S.E. AGRARIO	S.E.HOGAR	TOTAL REGIMEN GENERAL
Almería	143.121	49.976	2.957	196.053
Cádiz	227.320	28.122	4.902	260.343
Córdoba	146.652	78.015	3.888	228.555
Granada	173.933	58.833	6.184	238.950
Huelva	93.521	47.362	1.739	142.622
Jaén	110.037	101.009	2.415	213.461
Málaga	344.117	36.830	12.481	393.428
Sevilla	436.754	96.424	13.888	547.065
ANDALUCÍA	1.675.455	496.571	48.453	2.220.478
Huesca	56.892	2.824	1.660	61.376
Teruel	33.100	813	839	34.752
Zaragoza	282.387	4.498	9.497	296.382
ARAGÓN	372.379	8.135	11.996	392.510
ASTURIAS	252.174	968	9.086	262.228
ILLES BALEARS	249.925	2.166	12.125	264.216
Las Palmas	284.003	6.956	6.010	296.969
S.C.Tenerife	246.734	6.525	4.613	257.872
CANARIAS	530.737	13.481	10.623	554.840
CANTABRIA	144.140	535	5.762	150.436
Ávila	32.638	1.135	1.162	34.936
Burgos	102.206	1.156	3.031	106.392
León	104.381	890	3.577	108.848
Palencia	42.782	873	1.064	44.718
Salamanca	76.839	1.765	2.854	81.458
Segovia	36.794	1.637	1.403	39.834
Soria	25.252	324	820	26.395
Valladolid	146.834	2.972	4.529	154.335
Zamora	35.074	1.097	1.060	37.231
CASTILLA-LEÓN	602.800	11.849	19.498	634.148
Albacete	80.114	7.755	2.468	90.337
Ciudad Real	97.817	10.925	3.096	111.838
Cuenca	40.458	4.698	1.246	46.401
Guadalajara	58.396	639	1.665	60.700
Toledo	136.103	6.458	3.510	146.071
CAST.-LA MANCHA	412.888	30.474	11.985	455.347
Barcelona	1.756.801	4.166	56.493	1.817.461
Girona	195.948	2.616	5.670	204.234
Lleida	116.405	5.247	2.649	124.300
Tarragona	194.769	8.021	4.406	207.195
CATALUÑA	2.263.923	20.049	69.218	2.353.190
Alicante	389.048	16.080	9.423	414.551
Castellón	145.847	14.116	3.888	163.850
Valencia	623.236	42.060	18.993	684.289
C. VALENCIANA	1.158.131	72.256	32.303	1.262.690
Badajoz	136.115	39.266	3.230	178.611
Cáceres	80.286	20.862	2.159	103.307
EXTREMADURA	216.401	60.129	5.389	281.918
A Coruña	286.432	1.446	11.720	299.598
Lugo	70.494	1.405	3.541	75.440
Ourense	68.255	225	3.417	71.898
Pontevedra	221.500	1.003	8.694	231.198
GALICIA	646.682	4.080	27.372	678.134
C. DE MADRID	2.216.469	2.098	107.730	2.326.297
R. DE MURCIA	315.333	59.206	12.020	386.560
NAVARRA	189.847	3.807	7.509	201.163
Araba/Álava	117.921	597	3.232	121.751
Gipuzkoa	213.500	412	8.518	222.430
Bizkaia	338.488	733	15.269	354.490
PAÍS VASCO	669.909	1.742	27.020	698.671
LA RIOJA	81.679	2.865	3.007	87.551
CEUTA	15.631	3	1.212	16.847
MELILLA	15.131	0	1.513	16.644
TOTAL	12.029.633	790.414	423.822	13.243.868

AFILIACION POR PROVINCIAS Y CC.AA. DICIEMBRE 2013

VARIACIÓN MENSUAL E INTERANUAL

	Media Diciembre 2013	Variación media mensual		Variación media interanual	
		Absoluta	en %	Absoluta	en %
Almería	250.021	1.346	0,54%	4.765	1,94%
Cádiz	317.516	-770	-0,24%	-2.443	-0,76%
Córdoba	277.502	9.223	3,44%	1.359	0,49%
Granada	296.167	5.873	2,02%	4.619	1,58%
Huelva	169.712	-3.946	-2,27%	-9.694	-5,40%
Jaén	251.470	36.880	17,19%	18.042	7,73%
Málaga	491.875	-50	-0,01%	6.375	1,31%
Sevilla	644.979	559	0,09%	-5.415	-0,83%
ANDALUCÍA	2.699.243	49.115	1,85%	17.606	0,66%
Huesca	84.182	1.351	1,63%	201	0,24%
Teruel	48.925	131	0,27%	-498	-1,01%
Zaragoza	363.443	718	0,20%	-5.728	-1,55%
ARAGÓN	496.551	2.200	0,45%	-6.025	-1,20%
ASTURIAS	341.828	-546	-0,16%	-5.272	-1,52%
ILLES BALEARS	343.323	-10.914	-3,08%	1.192	0,35%
Las Palmas	354.527	1.769	0,50%	4.657	1,33%
S.C.Tenerife	313.195	1.027	0,33%	3.594	1,16%
CANARIAS	667.722	2.796	0,42%	8.251	1,25%
CANTABRIA	192.798	-1.223	-0,63%	-3.580	-1,82%
Ávila	49.174	128	0,26%	-477	-0,96%
Burgos	135.012	-74	-0,05%	-2.496	-1,82%
León	148.924	110	0,07%	-3.327	-2,19%
Palencia	59.075	68	0,12%	-291	-0,49%
Salamanca	108.908	52	0,05%	-1.696	-1,53%
Segovia	54.363	-355	-0,65%	-1.151	-2,07%
Soria	34.759	-195	-0,56%	-771	-2,17%
Valladolid	191.434	746	0,39%	-3.132	-1,61%
Zamora	54.873	-398	-0,72%	-1.416	-2,52%
CASTILLA-LEÓN	836.523	82	0,01%	-14.757	-1,73%
Albacete	119.444	910	0,77%	-688	-0,57%
Ciudad Real	146.507	3.013	2,10%	-1.422	-0,96%
Cuenca	65.568	245	0,38%	-584	-0,88%
Guadalajara	74.729	35	0,05%	34	0,05%
Toledo	193.811	792	0,41%	-2.426	-1,24%
CAST.-LA MANCHA	600.060	4.996	0,84%	-5.085	-0,84%
Barcelona	2.190.470	4.366	0,20%	-7.986	-0,36%
Girona	263.503	-1.496	-0,56%	-2.008	-0,76%
Lleida	164.172	1.255	0,77%	-2.236	-1,34%
Tarragona	261.504	-2.697	-1,02%	-3.958	-1,49%
CATALUÑA	2.879.650	1.428	0,05%	-16.188	-0,56%
Alicante	529.003	-619	-0,12%	3.618	0,69%
Castellón	205.451	1.764	0,87%	-2.039	-0,98%
Valencia	851.731	7.317	0,87%	-3.722	-0,44%
C. VALENCIANA	1.586.185	8.462	0,54%	-2.142	-0,13%
Badajoz	225.910	1.517	0,68%	-204	-0,09%
Cáceres	133.563	539	0,41%	-1.044	-0,78%
EXTREMADURA	359.473	2.056	0,58%	-1.247	-0,35%
A Coruña	392.385	-107	-0,03%	-4.207	-1,06%
Lugo	113.746	-111	-0,10%	-2.905	-2,49%
Ourense	97.728	-250	-0,26%	-1.030	-1,04%
Pontevedra	310.767	-1.666	-0,53%	-4.615	-1,46%
GALICIA	914.626	-2.134	-0,23%	-12.757	-1,38%
C. DE MADRID	2.685.597	8.187	0,31%	-23.670	-0,87%
R. DE MURCIA	478.193	-1.079	-0,23%	-4.754	-0,98%
NAVARRA	246.725	-1.323	-0,53%	-4.531	-1,80%
Araba/Álava	142.816	323	0,23%	-2.518	-1,73%
Gipuzkoa	291.359	148	0,05%	-2.049	-0,70%
Bizkaia	440.985	547	0,12%	-7.932	-1,77%
PAÍS VASCO	875.161	1.019	0,12%	-12.500	-1,41%
LA RIOJA	113.250	-35	-0,03%	-1.322	-1,15%
CEUTA	20.346	24	0,12%	554	2,80%
MELILLA	20.385	985	5,08%	1.186	6,18%
TOTAL	16.357.640	64.097	0,39%	-85.041	-0,52%